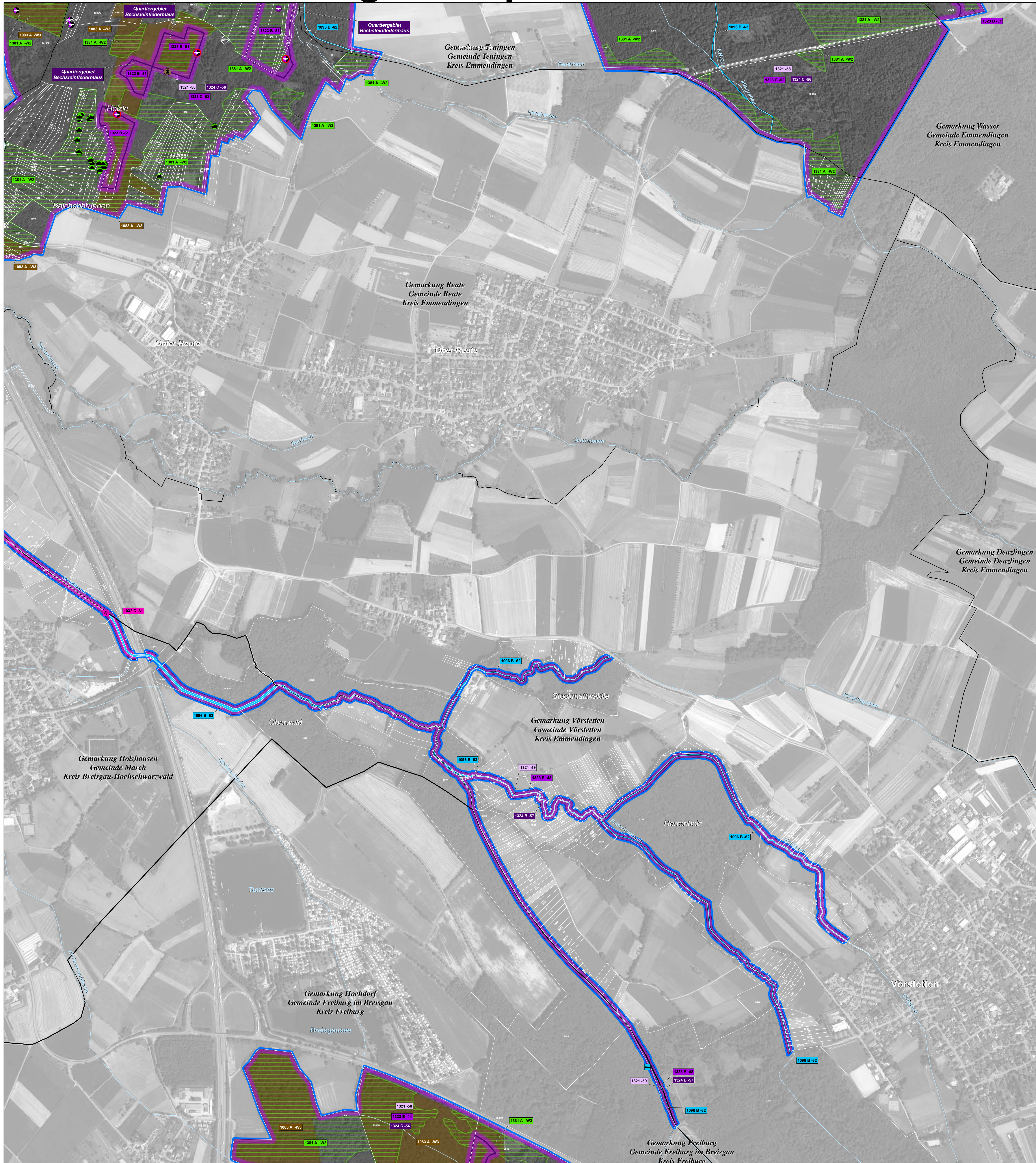


Natura 2000-Managementplan "Mooswälder bei Freiburg"



LEGENDE

Arten: Bestand (Lebensstätten / Artfundpunkte) und Erhaltungsziele
 Erhaltung der Populationen und ihrer Lebensstätten in ihrem derzeitigen Zustand bzw. Aufwertung der verschlechterten Populationen und ihrer Lebensstätten

- 1044 - Helm-Azurjungfer (*Coenagrion mercuriale*)
- 1060 - Großer Feuerfalter (*Lycaena dispar*)
- 1083 - Hirschkäfer (*Lucanus cervus*)
- 1032 - Kleine Flussummel (*Unio crassus*)
- 1032 - Erhaltungsziel: Wiederherstellung der Lebensstätte
- 1092 - Dohlenkrebs (*Austropotamobius pallipes*)
- 1096 - Bachneunauge (*Lampetra planeri*)
- 1096 - Erhaltungsziel: Wiederherstellung der Lebensstätte
- 1134 - Bitterling (*Rhodeus sericeus amarus*)
- 1166 - Kammmolch (*Triturus cristatus*)
- 1193 - Gelbbauchunke (*Bombina variegata*)
- 1321 - Wimperfliegenermaus (*Myotis emarginatus*) - Art wird nicht bewertet
- 1323 - Bechsteinfliegenermaus (*Myotis bechsteinii*)
- Die Quartiergebiete der Bechsteinfliegenermaus wurden mit einer stärkeren Umrandung und einem zusätzlichen Textfenster gekennzeichnet.
- 1324 - Großes Mausohr (*Myotis myotis*)
- Die Lebensstätten der drei Fledermausarten erstrecken sich jeweils über das gesamte FFH-Gebiet, bis auf die Wochenstuben der Bechsteinfliegenermaus, die mit dem jeweiligen Symbol der Fledermausart und einer roten Umrandung gekennzeichnet sind.
- 1381 - Besenmoos (*Dicranum viride*)
- 1387 - Rogers Goldhaarmoos (*Orthotrichum rogeri*)

Erklärung des Kürzels

- 1193 C 44: Nummer der Erfassungseinheit (es werden die letzten Ziffern der insg. 14-stelligen Zahl genannt; ein vorangestelltes W bezeichnet Walddaten)
- 1193 C 44: Bewertung des Erhaltungszustandes
- 1193 C 44: ART-Code

Die Farbe der Textumrandung entspricht der Farbe der Lebensstätte einer Art.

Bewertung des Erhaltungszustandes und Erhaltungsziele

- A hervorragender Erhaltungszustand
- B guter Erhaltungszustand
- C durchschnittlicher oder beschränkter Erhaltungszustand

Arten: Entwicklungsziele
 Aufwertung bestehender Lebensstätten werden aus kartografischen Gründen nicht dargestellt. Sie umfassen die Verbesserung des derzeitigen Erhaltungszustandes (Ausnahme: Bestände, die bereits in hervorragendem Erhaltungszustand sind).

Neuschaffung von Lebensstätten einer Art

- 1166 - Kammmolch (*Triturus cristatus*)
- 1193 - Gelbbauchunke (*Bombina variegata*)

Gebietsgrenzen

- FFH-Gebiet 7912-311 „Mooswälder bei Freiburg“
- Naturschutzgebietsgrenze
- Gewässernetz
- Gemarkungsgrenze
- Kreisgrenze
- ALK-Flurstücksgrenze mit Flurstücksnummer im FFH-Gebiet

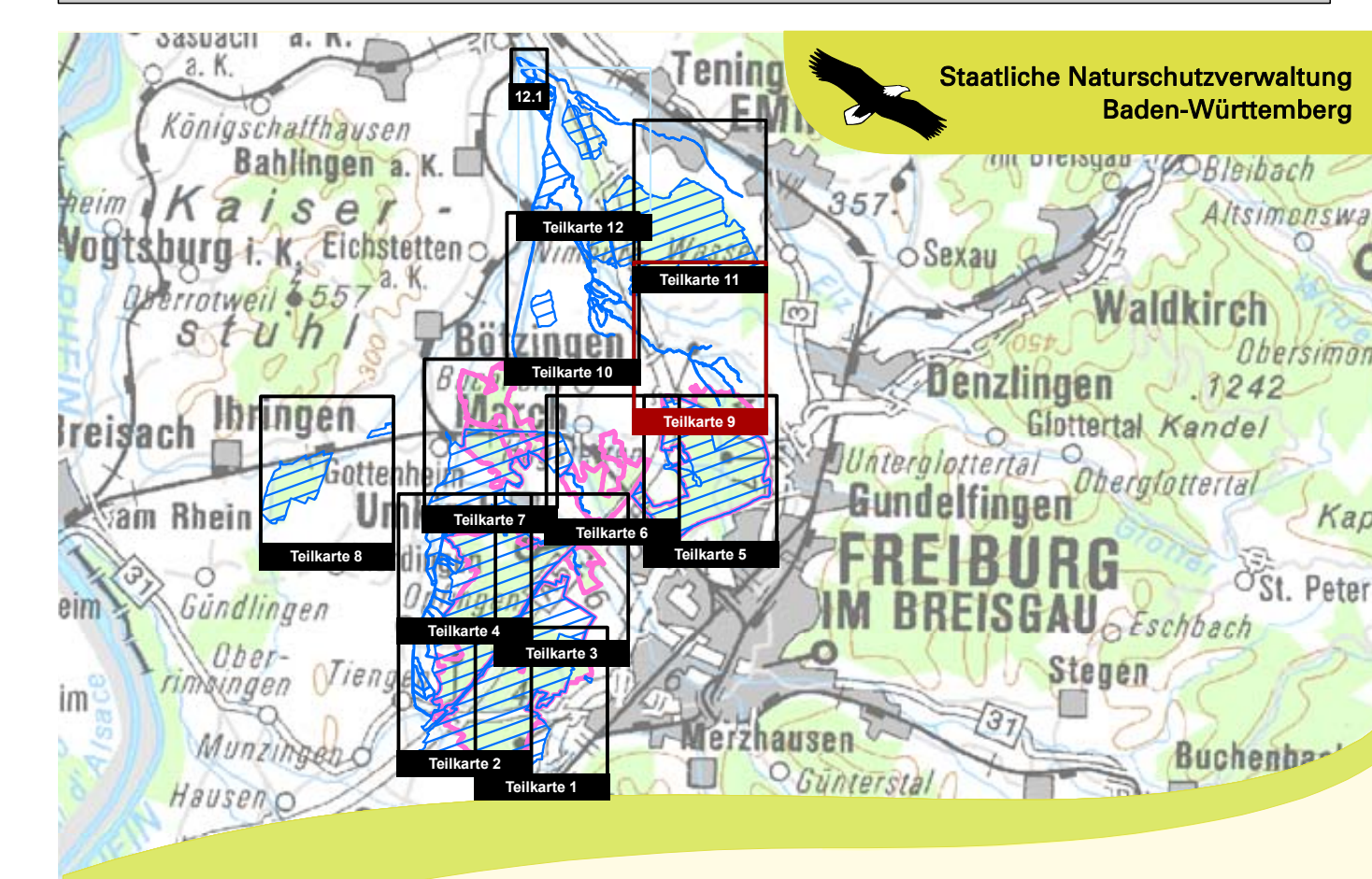
Hinweis zur Legende: Da die Legende für alle Teilkarten gleichermaßen gilt, kann es sein, dass in dem jeweiligen Kartenblatt nicht alle Lebensstätten einer Art, die in der Legende aufgeführt sind, vorkommen.

Grundlage:

- Topographische Übersichtskarte TÜK 500
- Orthophoto 1:10.000 (DOF)
- Automatisiertes Liegenschaftskataster (ALK)

© Landesamt für Geoinformation und Landentwicklung Baden-Württemberg (LGL)
 (www.lgl-bw.de) Az.: 2851.9-1/19

0 125 250 500 Meter



Managementplan
 für das FFH-Gebiet 7912-311 "Mooswälder bei Freiburg"
 und für das Vogelschutzgebiet
 7912-441 „Mooswälder bei Freiburg“

Bestandes- und Zielekarte
Lebensstätten FFH-Arten
 Teilkarte 9

Bearbeiter: Dr. V. Späth - ILN Buhl
 Gezeichnet: U. Mader - ILN Buhl
 Gefertigt: 16. 04. 2018
 Stand der Kartierung: 30. 09. 2014
 Maßstab: 1 : 5.000