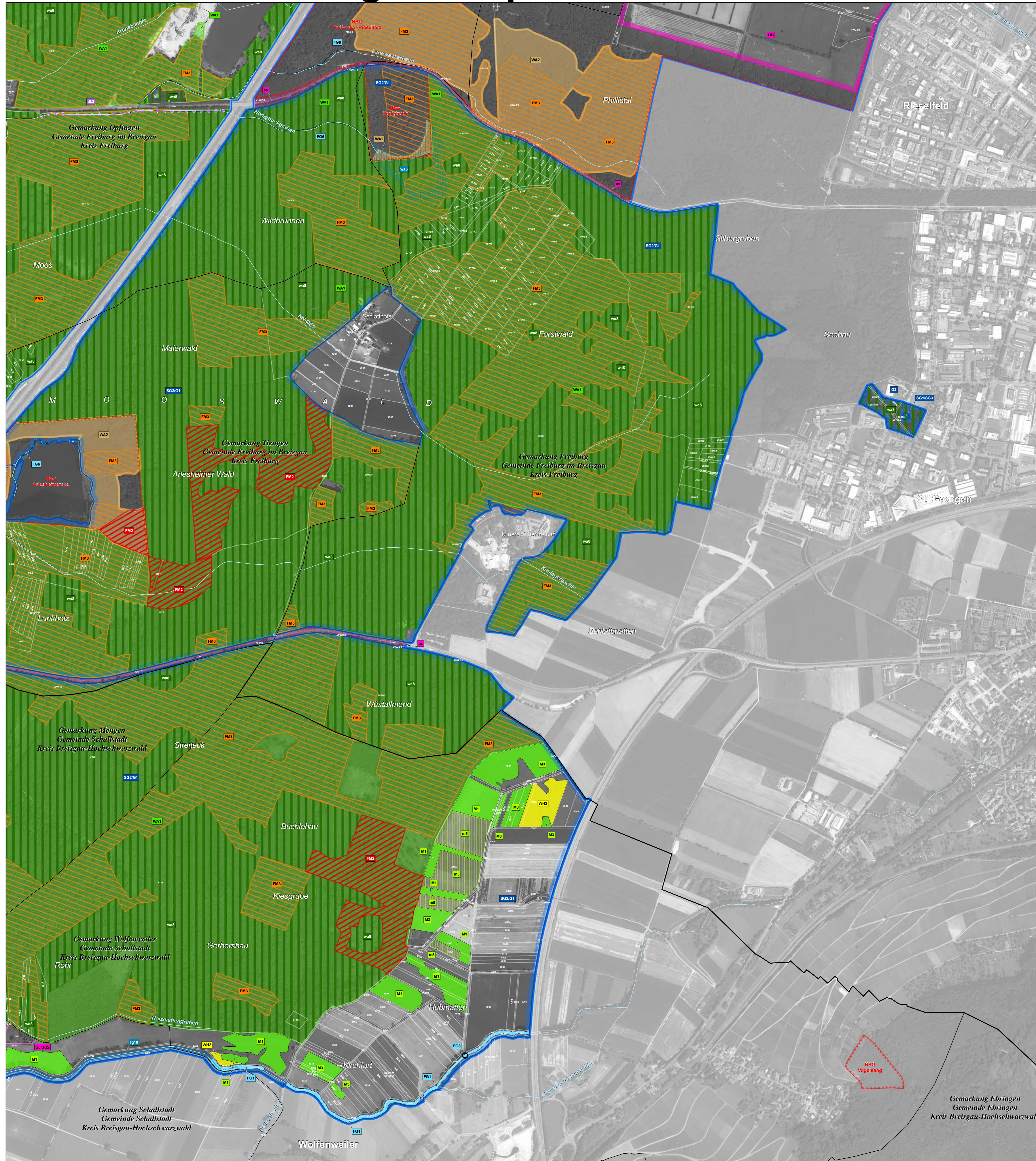


# Natura 2000-Managementplan "Mooswälder bei Freiburg"



## LEGENDE

### Empfehlungen für Erhaltungsmaßnahmen

#### Maßnahmen für Stillgewässer und Stillgewässerarten

Kurz- und Beschreibung der Maßnahmen (mit LUBW-Schlüssel-Nr.)	betroffene Lebensraumtypen	betroffene Tierarten
<b>SG1:</b> Entschlammung (22.1.2)	3150	1166
<b>SG2:</b> Neuanlage/Umgestaltung von Gewässern (24)	1193	1193
<b>SG3:</b> Elektroabfischung [Kammloch im Seehau] (25.3)	1166	1166
<b>G1:</b> Auslichten [Gelbbauchke im Wald] (16.2)	1193	1193
<b>G2:</b> Liegende Totholzanteile erhöhen [Kammloch im Seehau] (14.6.2)	1166	1166
<b>KM:</b> Keine Maßnahmen, Entwicklung beobachten (1.3) (keine kartographische Darstellung)	3150	
Schaffung von Trütsenbäumen im Umkreis bestehender Durchlässe unter der A5 (23.32.1.4) (keine Verortung)		1193

#### Maßnahmen für Fließgewässer und Fließgewässerarten

<b>FG1:</b> Pflege von Gehölzbeständen (16)	*91E0	
<b>FG2:</b> Verringerung der Gewässerunterhaltung (Berücksichtigung von Artenschutzbelangen) (22.5)	1044, 1096, 1032, 1134	
<b>FG3:</b> Auf-den-Stock-setzen [Heim-Azurjungfer] (16.1)	1044	
<b>FG4:</b> Extensivierung von Gewässerrandstreifen (23.7)	1044, 1096, 1032	
<b>FG5:</b> Ufergestaltung [Heim-Azurjungfer] (24.1)	1044	
<b>FG6:</b> Maßnahmenpaket Dohlenkrebs (99)	1092	
<b>FG7:</b> Monitoring "nicht heimische Krebsarten" (86)	1092	
<b>M4:</b> Abschnittsweise Böschungsmahd mit Abräumen [Heim-Azurjungfer] (2.1)	1044	
<b>M5:</b> Selektive Mahd (Schiff) [Heim-Azurjungfer] (3.1)	1044	
<b>FG8:</b> Wiederherstellen Durchgängigkeit - Öffnen von vorhandener Bauwerke (23.1.4)	1134, 1032, 1096	
<b>SO:</b> Strukturverwertung, Herstellung eines naturnahen Wasserregimes und Monitoring (Wiederherstellungsmaßnahme der Lebensstätte der Kleinen Flusmuschel (99))	1096, 1032	
<b>KM:</b> Keine Maßnahmen, Entwicklung beobachten (1.3) (keine kartographische Darstellung)	3260	

#### Maßnahmen für Magere Flachland-Mähwiesen

<b>M1:</b> Zweimalige Mahd mit Abräumen, Erhaltungsdüngung möglich (2.1)	6510	
<b>M2:</b> Zweimalige Mahd mit Abräumen, vorerst keine Düngung (2.1)	6510	
<b>M3:</b> Zweimalige Mahd mit Abräumen, Erhaltungsdüngung nach Infoblat Natura 2000 Mähwiesen, Schrottschnitt zur Bekämpfung Herbstzeilose möglich (2.1)	6510	
<b>WH1:</b> zweimalige Mahd mit Abräumen, Freizeinutzung anpassen (Wiederherstellungsflächen) (2.1)	6510	
<b>WH2:</b> zwei- bis dreimalige Mahd mit Abräumen, vorerst keine Düngung (Wiederherstellungsflächen) (2.1)	6510	
<b>WH3:</b> Wiederherstellung durch sonstige Maßnahmen (2.1)	6510	
<b>PS:</b> Pflege von Streuobstbeständen (10)	6510	

#### Maßnahmen im Wald

<b>BW:</b> Natürliche Waldentwicklung beobachten (im Bannwald Bannholz und in gemäß öffentlich-rechtlichem Vertrag zw. der DB AG und der Stadt Freiburg stillgelegten Flächen) (1.1, 1.2)	9160	1381, 1083, 1323
<b>WA1:</b> Naturnaher Waldwirtschaft fortführen (14.7)	9160, *91E0	1083, 1381, 1323
<b>WA2:</b> Besondere Waldpflege in Natur- und Waldschutzzonen (14.3.1, 14.3.3, 14.3.4, 14.5, 14.8.3)	9160, *91E0	1083, 1381
<b>WA3:</b> Mittelwaldbewirtschaftung fortführen (13.2)	9160	1083
<b>WA4:</b> Vorhandene Grabensysteme schließen (21.1.2)	9160	
<b>BA:</b> Beseitigung von Ablagerungen in Waldbeständen (33.1)	3260, 9160	
<b>JG:</b> Bejagungsschwerpunkte bilden (26.3) (keine kartographische Darstellung)	9160	1083

#### Spezifische Artenschutzmaßnahmen (außer Fledermäuse)

<b>HB:</b> Erhalt von Trägerbäumen (Rogers-Goldhaarmos) (14.6.4)	1387	
<b>B:</b> Beweidung fortführen (Großer Feuerfalter) (4)	1060	
<b>M6:</b> Ein- bis zweimalige Mulchmahd (Großer Feuerfalter) (2.2)	1060	
<b>G3:</b> Sonstiges (Einbringen von Rumex) (99)	1060	
Weitere Umsetzung des Pflegekonzepts der Flutmulde Gottenheim (22.1.4) (keine Verortung)	3130	1042

#### Spezifische Artenschutzmaßnahmen für Fledermäuse

<b>FM1:</b> Monitoring Bechsteinfledermaus-Populationen (32, 86) (keine kartographische Darstellung)	1321, 1323, 1324	
<b>FM2:</b> Temporärer Nutzungsverzicht in Quartiergebieten mit Wochenstuben (Bechsteinfledermaus) (32, 14.4)	1321, 1323, 1324	
<b>FM3:</b> Temporärer Verzicht auf Endnutzungen in Jagdhabitaten um die Wochenstuben (Bechsteinfledermaus) (32, 14.4, 14.2)	1321, 1323, 1324	
<b>FM4:</b> Erhaltung von Alt- und Totholz in Waldflächen ohne Wochenstuben (AU) (32, 14.4)	1321, 1323, 1324	
<b>FM5:</b> Wasserhaushalt erhalten (32)	1321, 1323, 1324	
<b>FM6:</b> Erhaltung Gehölze im Offenland als Jagdhabitat und Leitstrukturen (32, 18.1) (keine Verortung)	1321, 1323, 1324	
<b>FM7:</b> Extensive Grünlandbewirtschaftung (6)	1321, 1323, 1324	

#### Spezifische Artenschutzmaßnahmen für Fledermäuse - außerhalb FFH-Gebiet

<b>fm8:</b> Neuanlage von Gehölzreihen als Leitstrukturen (Suchraum) (18, 18.1) (keine kartographische Darstellung)	1321, 1323, 1324	
<b>fm9:</b> Entensierung der Grünlandnutzung (Suchraum) (39) (keine kartographische Darstellung)	1321, 1323, 1324	
<b>fm10:</b> Verringerung der bestehenden Zerschneidungswirkungen durch Straßen (32) (keine kartographische Darstellung)	1321, 1323, 1324	

#### Spezifische Artenschutzmaßnahmen für Fledermäuse - außerhalb FFH-Gebiet

<b>as:</b> Bau von Amphibientunneln entlang der B31 und der Oplinger Straße (Gelbbauchke) (32)	1193	
--	------	--

**Maßnahmenempfehlungen**  
Teilkarte 1

**Grundlage:**  
Topographische Übersichtskarte TUK 500  
Orthophoto 1:10.000 (DOP)  
Automatisiertes Liegenschaftskataster (ALK)

© Landesamt für Geoinformation und Landentwicklung Baden-Württemberg (LGL)  
(www.lgl-bw.de) Az.: 2851.9-1/19

**Bearbeiter:** Dr. V. Späth - ILN Bühl  
**Gezeichnet:** U. Mader - ILN Bühl  
**Stand der Kartierung:** 16. 04. 2016  
**Maßstab:** 1 : 5.000

geteilt mit Mitteln der EU

Baden-Württemberg  
REGIERUNGSPRÄSIDIUM FREIBURG

### Empfehlungen für Entwicklungsmaßnahmen

#### Maßnahmen für Stillgewässer und Stillgewässerarten

<b>sg1:</b> Entschlammung [Kammloch] (22.1.2)	1166	
<b>sg2:</b> Anlage von Laichgewässern [Gelbbauchke] (24)	1193	
<b>sg3:</b> Elektroabfischung [Kammloch] (25.3)	1166	
<b>g1:</b> Auslichten [Kammloch] (16.2)	1193	
<b>g2:</b> Liegende Totholzanteile erhöhen [Kammloch im Seehau] (14.6.2)	1166	
<b>sgg:</b> Neuanlage von Gewässern für den Kammloch (im Waldgebiet Forstwald) (24) (keine kartographische Darstellung)	1166	
Freistellung von Kleingewässern (20) (keine Verortung)	1042	
Schaffung neuer Gewässer als potenzielle Lebensstätten der Großen Moosjungfer (24) (keine Verortung)	1042	

#### Maßnahmen für Fließgewässer und Fließgewässerarten

<b>fg8:</b> Wiederherstellen Durchgängigkeit (23.1.4)	1032, 1134, 1163	
<b>fg9:</b> Rücknahme von Verbauung und Ufergestaltung (24.4)	3260	
<b>fg10:</b> Wiederausiedlung Kleine Flusmuschel (25.5)	1032	
<b>fg11:</b> Herstellung eines naturnahen Gewässerverlaufs (23.4)	3260	1134, 1096, 1163
<b>fg12:</b> Entschlammung von Gräben (22.1.2)	1032, 1096, 1163	

#### Maßnahmen Förderung Dohlenkrebs

<b>dk1:</b> Anlage von Ufergehölzen (23.6)	1092	
<b>dk2:</b> Anlage von Vertiefungen (22.1.4)	1092	
<b>dk3:</b> Einbringen von Strukturelementen (32)	1092	
<b>dk4:</b> Entfernen Aufstau-Kühlergebälde (21)	1092	

#### Maßnahmen für Fließgewässer im Wald

<b>wa5:</b> Pflege von Waldbeständen entlang Fließgewässer (14.1.3, 18.2.1)	3260, *91E0	
<b>wa6:</b> Gewässerrenaturierung (23.3; 23.4)	3260	
<b>wa7:</b> Verbesserung der Wasserqualität (23.7; 23.8) (keine kartographische Darstellung)	3260	

#### Maßnahmen für Magere Flachland-Mähwiesen

<b>m1:</b> Zweimalige Mahd mit Abräumen (2.1)	6510	
<b>m5:</b> Zwei- bis dreimalige Mahd mit Abräumen, vorerst keine Düngung (2.1)	6510	
<b>ua:</b> Umwandlung von Acker in Grünland (8)	6510	

#### Maßnahmen im Wald

<b>wa8:</b> Förderung gesellschaftstypischer Baumarten (Erhöhung Eichenanteile) (14.3.1; 14.3.5)	9160	1083, 1321, 1323, 1324
<b>wa9:</b> Freistellung von Bruststäten (Hirschkäfer) (14.1.3) (keine kartographische Darstellung)	1083	
<b>wa10:</b> Wiedervernässung eines Auenstandortes (21.1)	*91E0	
<b>wa11:</b> Förderung von Habitatstrukturen im Wald (Alt- und Totholz) (14.6; 14.10.2) (keine kartographische Darstellung)	1083, 1381, 1323, 1324	
Waldrandpflege (16.8) (keine Verortung)	1083	

#### Spezifische Artenschutzmaßnahmen (außer Fledermäuse)

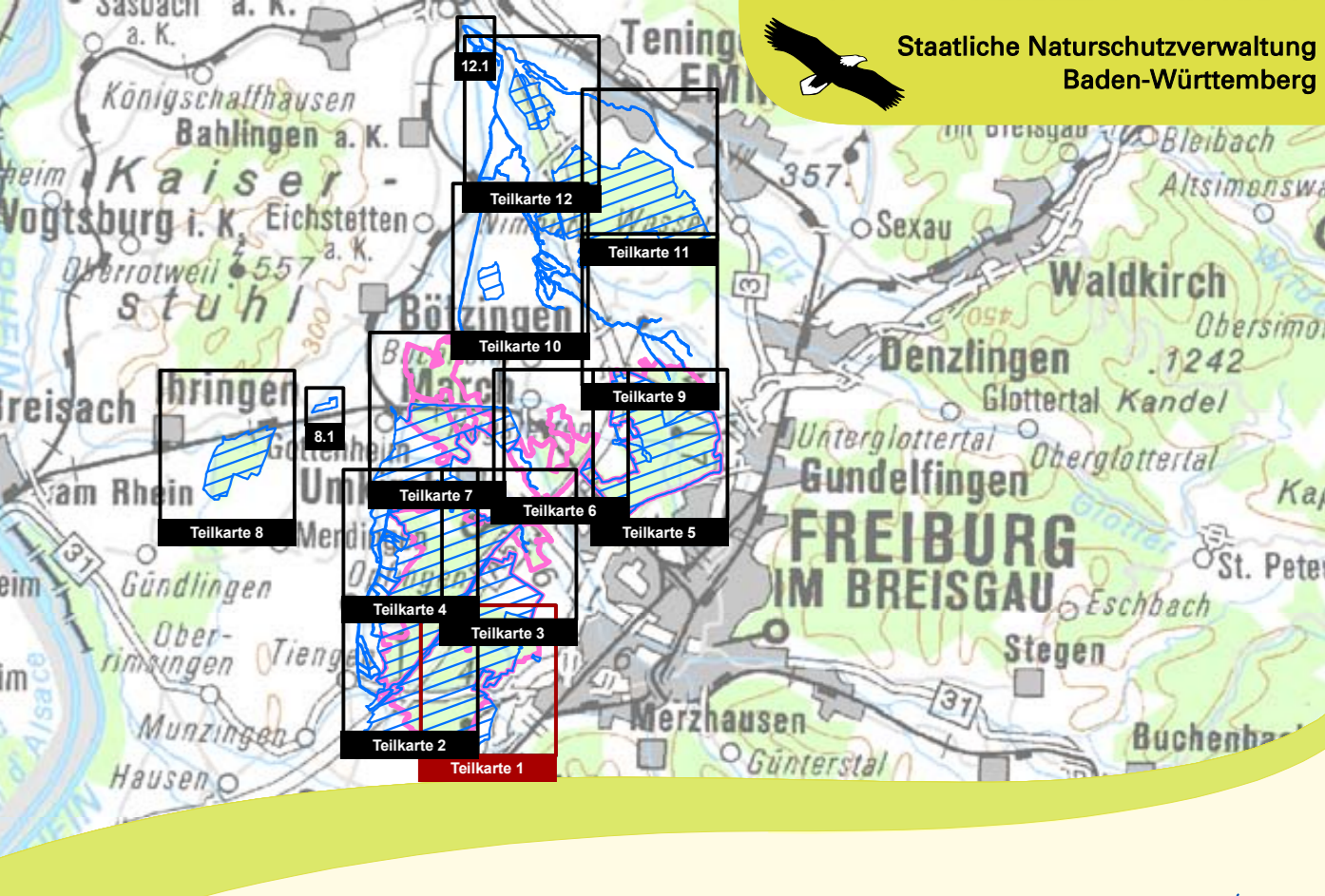
<b>as:</b> Bau von Amphibientunneln entlang der B31 und der Oplinger Straße (Gelbbauchke) (32)	1193	
--	------	--

#### Spezifische Artenschutzmaßnahmen für Fledermäuse

<b>fm8:</b> Neuanlage von Gehölzreihen als Leitstrukturen (Suchraum) (18, 18.1) (keine kartographische Darstellung)	1321, 1323, 1324	
<b>fm9:</b> Entensierung der Grünlandnutzung (Suchraum) (39) (keine kartographische Darstellung)	1321, 1323, 1324	
<b>fm10:</b> Verringerung der bestehenden Zerschneidungswirkungen durch Straßen (32) (keine kartographische Darstellung)	1321, 1323, 1324	

#### Spezifische Artenschutzmaßnahmen für Fledermäuse - außerhalb FFH-Gebiet

<b>as:</b> Maßnahmen Bechsteinfledermaus außerhalb FFH-Gebiet (32)	1321, 1323, 1324	
--	------------------	--



Managementplan für das FFH-Gebiet 7912-311 "Mooswälder bei Freiburg" und für das Vogelschutzgebiet 7912-441 "Mooswälder bei Freiburg"

Managementplan für das FFH-Gebiet 7912-311 "Mooswälder bei Freiburg" und für das Vogelschutzgebiet 7912-441 "Mooswälder bei Freiburg"

**Maßnahmenempfehlungen**  
Teilkarte 1

**Bearbeiter:** Dr. V. Späth - ILN Bühl  
**Gezeichnet:** U. Mader - ILN Bühl  
**Stand der Kartierung:** 16. 04. 2016  
**Maßstab:** 1 : 5.000

geteilt mit Mitteln der EU

Baden-Württemberg  
REGIERUNGSPRÄSIDIUM FREIBURG