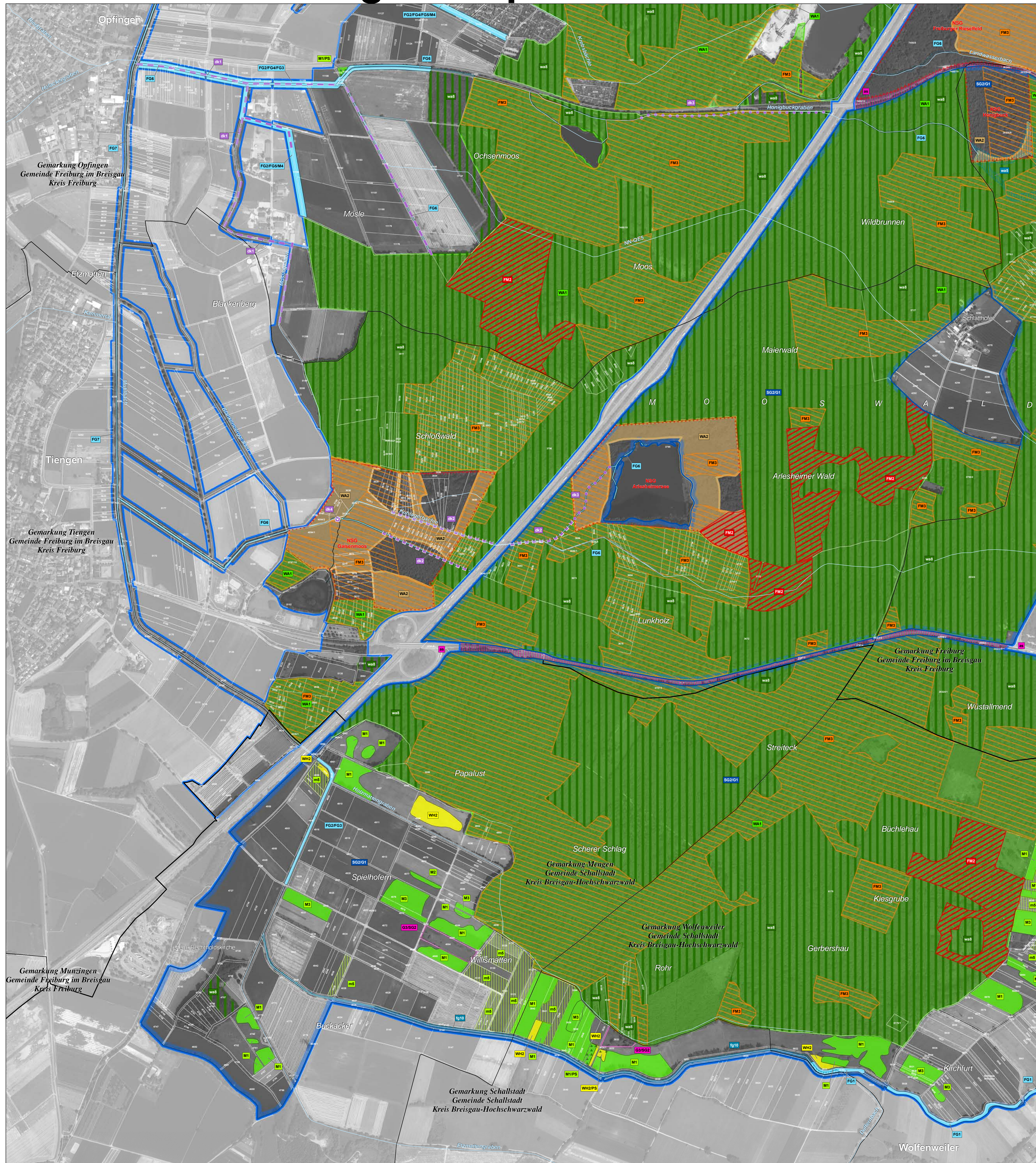


# Natura 2000-Managementplan "Mooswälder bei Freiburg"



## LEGENDE

### Empfehlungen für Erhaltungsmaßnahmen

Maßnahmen für Stillgewässer und Stillgewässerarten

Kurz- und Beschreibung der Maßnahmen (mit LUBW-Schlüssel-Nr.)	betroffene Lebensraumtypen	betroffene Tierarten
SG1: Entschlammung (22.1.2)	3150	1166
SG2: Neuanlage/Umgestaltung von Gewässern (24)	1193	
SG3: Elektroaufsicherung [Kammloch im See/Seehau] (25.3)	1166	1193
G1: Auslichten [Gelbbauchunke im Wald] (16.2)	1193	
G2: Liegende Totholzanteile erhöhen [Kammloch im See/Seehau] (14.6.2)	1166	1193
KM: Keine Maßnahmen, Entwicklung beobachten (1.3) (keine kartographische Darstellung)	3150	
Schaffung neuer Gewässer als potenzielle Lebensstätten der Großen Moosjungfer (24) (keine Verortung)		1193

### Maßnahmen für Fließgewässer und Fließgewässerarten

FG1: Pflege von Gehölzbeständen (16)	91E0	
FG2: Verringerung der Gewässerunterhaltung (Berücksichtigung von Artenschutzbelangen) (22.5)	1044, 1096, 1032, 1134	
FG3: Auf-den-Stock-setzen [Heim-Azurjungfer] (16.1)	1044	
FG4: Extensivierung von Gewässerandräufen (23.7)	1044, 1096, 1032	
FG5: Ufergestaltung [Heim-Azurjungfer] (24.1)	1044	
FG6: Maßnahmenpaket Dohlenkrebs (99)	1092	
FG7: Monitoring "nicht heimische Krebsarten" (86)	1092	
M4: Abschnitweise Böschungsmahd mit Abräumen [Heim-Azurjungfer] (2.1)	1044	
M5: Selektive Mahd (Schiff) [Heim-Azurjungfer] (3.1)	1044	
FG8: Wiederherstellen Durchgängigkeit - Öffnen vorhandener Bauwerke (23.1.4)	1134, 1032, 1096	
SO: Strukturverbesserung, Herstellung eines natürlichen Wasserregimes und Monitoring (Wiederherstellungsmaßnahme der Lebensstätte der Kleinen Flusmuschel (99))	1096, 1032	
KM: Keine Maßnahmen, Entwicklung beobachten (1.3) (keine kartographische Darstellung)	3260	

### Maßnahmen für Magere Flachland-Mähwiesen

M1: Zweimalige Mahd mit Abräumen, Erhaltungsdüngung möglich (2.1)	6510	
M2: Zweimalige Mahd mit Abräumen, vorerst keine Düngung (2.1)	6510	
M3: Zweimalige Mahd mit Abräumen, Erhaltungsdüngung nach Infoblatt Natura 2000 Mähwiesen, Schrottschnitt zur Bekämpfung Herbstzeilose möglich (2.1)	6510	
WH1: zweimalige Mahd mit Abräumen, Freizeinutzung anpassen (Wiederherstellungsflächen) (2.1)	6510	
WH2: zwei- bis dreimalige Mahd mit Abräumen, vorerst keine Düngung (Wiederherstellungsflächen) (2.1)	6510	
WH3: Wiederherstellung durch sonstige Maßnahmen (2.1)	6510	
PS: Pflege von Streuobstbeständen (10)	6510	

### Maßnahmen im Wald

BW: Natürliche Waldentwicklung beobachten (im Banwald Banholz und in gemäß öffentlich-rechtlichem Vertrag zw. der DB AG und der Stadt Freiburg stillgelegten Flächen) (1.1, 1.2)	9160	1381, 1083, 1323
WA1: Naturnahe Waldwirtschaft fortführen (14.7)	9160, 91E0	1083, 1381, 1323
WA2: Besondere Waldpflege in Natur- und Waldschutzgebieten (14.3.1, 14.3.3, 14.3.5, 14.5, 14.8.3)	9160, 91E0	1083, 1381
WA3: Mittelwaldbewirtschaftung fortführen (13.2)	9160	1083
WA4: Vorhandene Grabensysteme schließen (21.1.2)	9160	
BA: Beseitigung von Ablagerungen in Waldbeständen (33.1)	3260, 9160	
JG: Belegungsstreuungsstellen bilden (26.3)	9160	1083

### Spezifische Artenschutzmaßnahmen (außer Fledermäuse)

HB: Erhalt von Trägerbäumen (Rogers-Goldhaarmos) (14.8.4)	1387	
B: Beweidung fortführen (Großer Feuerfalter) (4)	1060	
M6: Ein- bis zweimalige Mulchmahd (Großer Feuerfalter) (2.2)	1060	
G3: Sonstiges (Einbringen von Rumex) (99)	1060	
Weitere Umsetzung des Pflegekonzepts der Flutmulde Gottenheim (22.1.4) (keine Verortung)	3130	1042

### Spezifische Artenschutzmaßnahmen für Fledermäuse

FM1: Monitoring Bechsteinfledermaus-Populationen (32, 86) (keine kartographische Darstellung)	1321, 1323, 1324	
FM2: Temporärer Nutzungsverzicht in Quartiergebieten mit Wochenstuben (Bechsteinfledermaus) (32, 14.4)	1321, 1323, 1324	
FM3: Temporärer Verzicht auf Endnutzungen in Jagdhabitaten um die Wochenstuben (Bechsteinfledermaus) (32, 14.4, 14.2)	1321, 1323, 1324	
FM4: Erhaltung von Alt- und Totholz in Waldflächen ohne Wochenstuben (AUT) (32, 14.4)	1321, 1323, 1324	
FM5: Wasserhaushalt erhalten (32) (keine Verortung)	1321, 1323, 1324	
FM6: Erhaltung Gehölze im Offenland als Jagdhabitat und Leitstrukturen (32, 18.1) (keine Verortung)	1321, 1323, 1324	
FM7: Extensive Grünlandbewirtschaftung (6)	1321, 1323, 1324	

### Gebietsgrenzen

- FFH-Gebiet 7912-311 „Mooswälder bei Freiburg“
- Naturschutzgebietsgrenze
- Banwaldgrenze
- Gewässergrenze
- Gemarkungsgrenze
- Kreisgrenze
- Flurstücksgrenze mit Flurstücksnummer im FFH-Gebiet

**Hinweis zur Legende:** Da die Legende für alle Teilkarten gleichermaßen gilt, kann es sein, dass in dem jeweiligen Kartenblatt nicht alle Maßnahmen, die in der Legende aufgeführt sind, vorkommen.

**Codes und Kurzbezeichnungen der Lebensraumtypen und der Tier- und Pflanzenarten**

Erklärung des ART-Codes:

1032 Kleine Flusmuschel ( <i>Ulixia crassus</i> )	1324 Große Mausohr ( <i>Myotis myotis</i> )
1044 Heim-Azurjungfer ( <i>Coenagrion mercuriale</i> )	1381 Grünes Besenmoos ( <i>Dicranum viride</i> )
1060 Großer Feuerfalter ( <i>Lycaena dispar</i> )	1387 Rogers Goldhaarmos ( <i>Ochetochloa rogeri</i> )
1083 Hirschkäfer ( <i>Lucanus cervus</i> )	
1092 Dohlenkrebs ( <i>Austropotamococcus pallipes</i> )	
1096 Bachneunauge ( <i>Lampetra planeri</i> )	
1134 Bitterling ( <i>Rhinidus verticis amarus</i> )	3130 Nährstoffarme bis mäßig nährstoffreiche Stillgewässer
1163 Coppel ( <i>Cottus poecilopus</i> )	3150 Natürliche nährstoffreiche Seen
1166 Kammloch ( <i>Thalassia cristata</i> )	3260 Fließgewässer mit flutender Wasservegetation
1193 Gelbbauchunke ( <i>Bombina variegata</i> )	6510 Magere Flachland-Mähwiesen
1321 Wimperfledermaus ( <i>Myotis emarginatus</i> )	9160 Sternmieren-Eichen-Hainbuchenwald
1323 Bechsteinfledermaus ( <i>Myotis bechsteinii</i> )	91E0 Auenwälder mit Erle, Esche, Weide

Erklärung des LRT-Codes:

Grundlage:

Topographische Übersichtskarte TÜK 500  
Orthophoto 1:10.000 (DOP)  
Automatisiertes Liegenschaftskataster (ALK)

© Landesamt für GeoInformation und Landentwicklung Baden-Württemberg (LGL)  
(www.lgl-bw.de) Az.: 2851.9-1/19

0 125 250 500 Meter

N

### Empfehlungen für Entwicklungsmaßnahmen

Maßnahmen für Stillgewässer und Stillgewässerarten

sg1: Entschlammung [Kammloch] (22.1.2)	1166	
sg2: Anlage von Laichgewässern [Gelbbauchunke] (24)	1193	
sg3: Elektroaufsicherung [Kammloch] (25.3)	1166	1193
sg4: Ausbaggerung [Ufergestaltung] (22.1.4, 24.1)	3130	1193
g1: Auslichten [Kammloch] (16.2)	1166	
sg5: Neuanlage von Gewässern für den Kammloch (im Waldgebiet Forstwald) (24) (keine kartographische Darstellung)	1166	
Freistellung von Kleingewässern (20) (keine Verortung)		1042
Schaffung neuer Gewässer als potenzielle Lebensstätten der Großen Moosjungfer (24) (keine Verortung)		1042

### Maßnahmen für Fließgewässer und Fließgewässerarten

fg8: Wiederherstellen Durchgängigkeit (23.1.4)	1032, 1134, 1163	
fg9: Rücknahme von Verbauung und Ufergestaltung (24.4)	3260	
fg10: Wiedersiedlung Kleine Flusmuschel (25.5)	1032	
fg11: Herstellung eines naturnahen Gewässerverlaufs (23.4)	3260	1134, 1096, 1163
fg12: Entschlammung von Gräben (22.1.2)	1032, 1096, 1163	

### Maßnahmen Förderung Dohlenkrebs

dk1: Anlage von Ufergehölzen (23.6)	1092	
dk2: Anlage von Vertiefungen (22.1.4)	1092	
dk3: Einbringen von Strukturlementen (32)	1092	
dk4: Entfernen Aufstau Kühlgelände (21)	1092	

### Maßnahmen für Fließgewässer im Wald

wa5: Pflege von Waldbeständen entlang Fließgewässer (14.1.3, 18.2.1)	3260, 91E0	
wa6: Gewässerrenaturierung (23.3, 23.4)	3260	
wa7: Verbesserung der Wasserqualität (23.7, 23.8) (keine kartographische Darstellung)	3260	

### Maßnahmen für Magere Flachland-Mähwiesen

m1: Zweimalige Mahd mit Abräumen (2.1)	6510	
m5: Zwei- bis dreimalige Mahd mit Abräumen, vorerst keine Düngung (2.1)	6510	
ua: Umwandlung von Acker in Grünland (8)	6510	

### Maßnahmen im Wald

wa8: Förderung gesellschaftstypischer Baumarten (Erhöhung Eichenanteile) (14.3.1, 14.3.5)	9160	1083, 1321, 1323, 1324
wa9: Freistellung von Bruststößen (Hirschkäfer) (14.1.3) (keine kartographische Darstellung)	1083	
wa10: Wiedervernässung eines Auenstandortes (21.1)	91E0	
wa11: Förderung von Habitatstrukturen im Wald (Alt- und Totholz) (14.6, 14.10.2) (keine kartographische Darstellung)	1083, 1381, 1323, 1324	
Waldrenaturierung (16.8) (keine Verortung)	1083	

### Spezifische Artenschutzmaßnahmen (außer Fledermäuse)

as: Bau von Amphibientunneln entlang der B31 und der Opfinger Straße [Gelbbauchunke] (32)	1193	
---	------	--

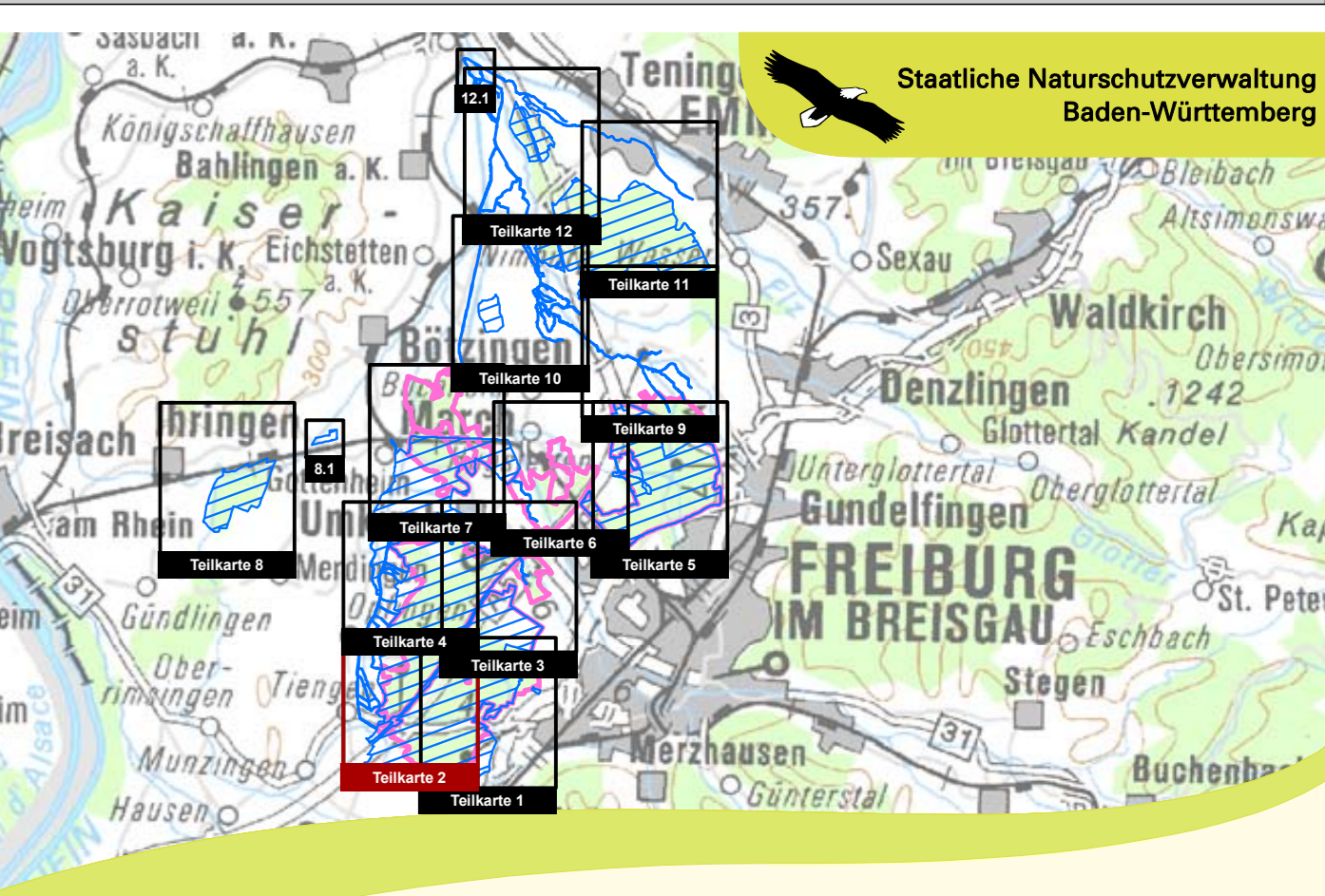
### Spezifische Artenschutzmaßnahmen für Fledermäuse

fm8: Neuanlage von Gehölzreihen als Leitstrukturen (Suchraum) (18, 18.1) (keine kartographische Darstellung)	1321, 1323, 1324	
fm9: Entsauerung der Grünlandnutzung (Suchraum) (39) (keine kartographische Darstellung)	1321, 1323, 1324	
fm10: Verringerung der bestehenden Zerschneidungswirkungen durch Straßen (32) (keine kartographische Darstellung)	1321, 1323, 1324	

### Spezifische Artenschutzmaßnahmen für Fledermäuse - außerhalb FFH-Gebiet

Maßnahmen Bechsteinfledermaus außerhalb FFH-Gebiet (32)	1321, 1323, 1324	
---	------------------	--

\* Prioritär



Managementplan für das FFH-Gebiet 7912-311 "Mooswälder bei Freiburg" und für das Vogelschutzgebiet 7912-441 „Mooswälder bei Freiburg“

NATURA 2000

### Maßnahmenempfehlungen

Teilkarte 2

Bearbeiter	Dr. V. Späth - ILN Bühl
Gezeichnet	U. Mader - ILN Bühl
Gefertigt	16. 04. 2016
Stand der Kartierung	21. 05. 2014
Maßstab	1 : 5.000

geteilt mit Baden-Württemberg