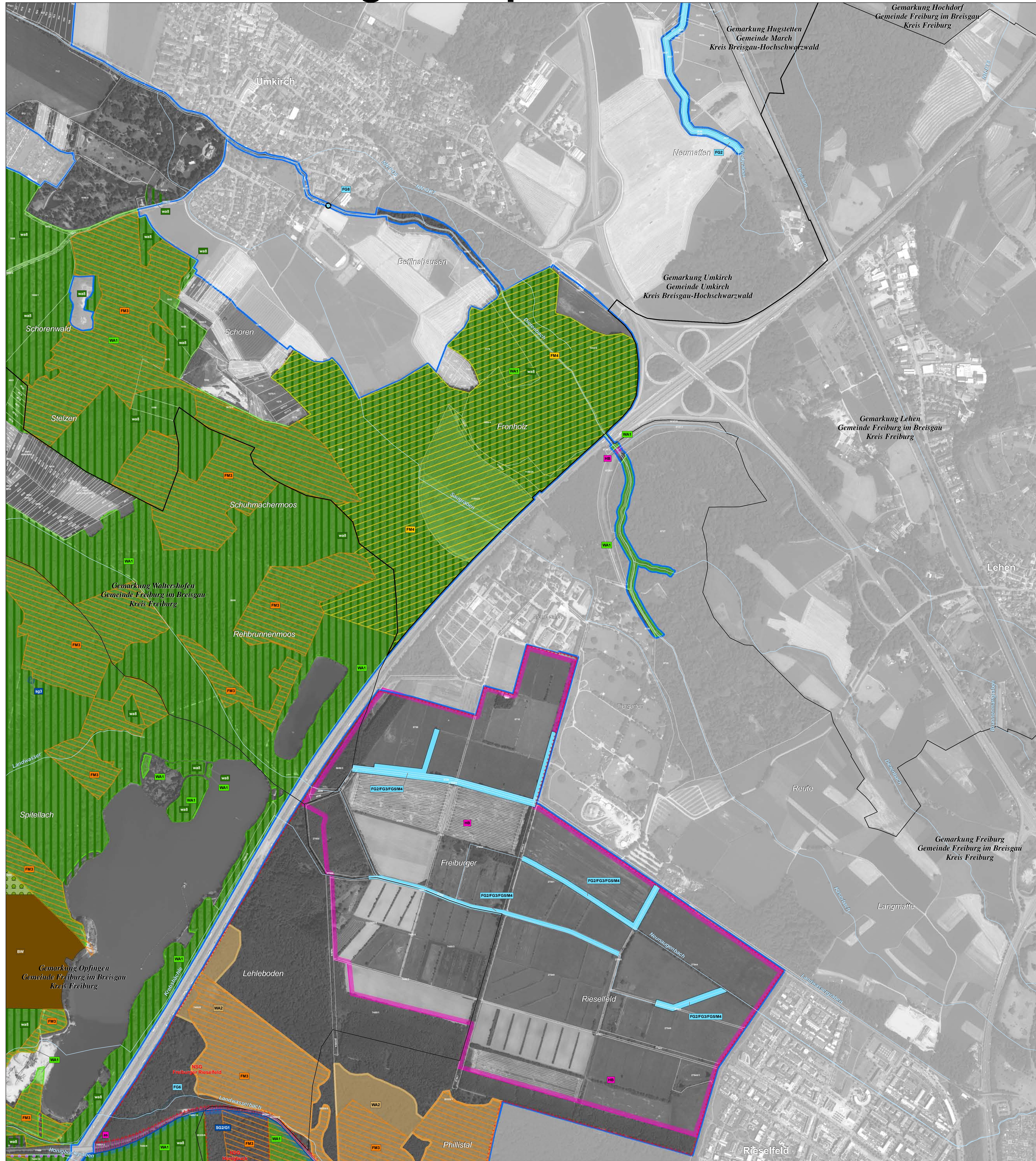


Natura 2000-Managementplan "Mooswälder bei Freiburg"



LEGENDE

Empfehlungen für Erhaltungsmaßnahmen

Maßnahmen für Stillgewässer und Stillgewässerarten

Kürzel und Beschreibung der Maßnahmen (mit LUBW-Schlüssel-Nr.)	betroffene Lebensraumtypen	betroffene Tierarten
SG1: Entschlammung (22.1.2)	3150	1166
SG2: Neuanlage/Umgestaltung von Gewässern (24)	1193	1193
SG3: Elektroabfischung [Kammolch im Seehau] (25.3)	1166	1166
G1: Auslichten [Gelbbauchneunauge im Wald] (16.2)	1193	1193
G2: Liegende Totholzanteile erhöhen [Kammolch im Seehau] (14.6.2)	1166	1166
KM: Keine Maßnahmen, Entwicklung beobachten (1.3) (keine kartographische Darstellung)	3150	1193
Schaffung neuer Gewässer als potenzielle Lebensstätten der Großen Moosjungfer (24) (keine Verortung)		

Maßnahmen für Fließgewässer und Fließgewässerarten

FG1: Pflege von Gehölzbeständen (16)	91E0	
FG2: Verringerung der Gewässerunterhaltung (Berücksichtigung von Artenschutzbelangen) (22.5)	1044, 1096, 1032, 1134	
FG3: Auf-den-Stock-setzen [Heim-Azurjungfer] (16.1)	1044	
FG4: Extensivierung von Gewässerandräufen (23.7)	1044, 1096, 1032	
FG5: Ufergestaltung [Heim-Azurjungfer] (24.1)	1044	
FG6: Maßnahmenpaket Dohlenkrebs (99)	1092	
FG7: Monitoring "nicht heimische Krebsarten" (86)	1092	
M4: Abschnittsweise Böschungsmahd mit Abräumen [Heim-Azurjungfer] (2.1)	1044	
M5: Selektive Mahd (Schiff) [Heim-Azurjungfer] (3.1)	1044	
FG8: Wiederherstellen Durchgängigkeit - Öffnen vorhandener Bauwerke (23.1.4)	1134, 1032, 1096	
SO: Strukturadaption, Herstellung eines natürlichen Wasserregimes und Monitoring (Wiederherstellungsmaßnahmen) der Lebensstätte der Kleinen Flusmuschel (99)	1096, 1032	
KM: Keine Maßnahmen, Entwicklung beobachten (1.3) (keine kartographische Darstellung)	3260	

Maßnahmen für Magere Flachland-Mähwiesen

M1: Zweimalige Mahd mit Abräumen, Erhaltungsdüngung möglich (2.1)	6510	
M2: Zweimalige Mahd mit Abräumen, vorerst keine Düngung (2.1)	6510	
M3: Zweimalige Mahd mit Abräumen, Erhaltungsdüngung nach Infoblat Natura 2000 Mähwiesen, Schrottschnitt zur Bekämpfung Herbstzeilose möglich (2.1)	6510	
WH1: zweimalige Mahd mit Abräumen, Freizeintzung anpassen (Wiederherstellungsflächen) (2.1)	6510	
WH2: zwei- bis dreimalige Mahd mit Abräumen, vorerst keine Düngung (Wiederherstellungsflächen) (2.1)	6510	
WH3: Wiederherstellung durch sonstige Maßnahmen (2.1)	6510	
PS: Pflege von Streubeständen (10)	6510	

Maßnahmen im Wald

BW: Natürliche Waldentwicklung beobachten (im Bannwald Bannholz und in gemäß öffentlich-rechtlichem Vertrag zw. der DB AG und der Stadt Freiburg stillgelegten Flächen) (1.1, 1.2)	9160	1381, 1083, 1323
WA1: Naturnahe Waldwirtschaft fortführen (14.7)	9160, 91E0	1083, 1381, 1323
WA2: Besondere Waldpflege in Natur- und Waldschutzgebieten (14.3.1, 14.3.2, 14.3.3, 14.5, 14.8.3)	9160, 91E0	1083, 1381
WA3: Mittelwaldbewirtschaftung fortführen (13.2)	9160	1083
WA4: Vorhandene Grabensysteme schließen (21.1.2)	9160	
BA: Beseitigung von Ablagerungen in Waldbeständen (33.1)	3260, 9160	
JG: Belegungsschwerpunkte bilden (26.3)	9160	1083

Spezifische Artenschutzmaßnahmen (außer Fledermäuse)

HB: Erhalt von Trägerbäumen (Rogers-Goldhaarmos) (14.6.4)	1387	
B: Beweidung fortführen (Großer Feuerfalter) (4)	1060	
M6: Ein- bis zweimalige Mulchmahd (Großer Feuerfalter) (2.2)	1060	
G3: Sonstiges (Einbringen von Rumex) (99)	1060	
Weitere Umsetzung des Pflegekonzepts der Flutmulde Gottenheim (22.1.4) (keine Verortung)	3130	1042

Spezifische Artenschutzmaßnahmen für Fledermäuse

FM1: Monitoring Bechsteinfledermaus-Populationen (32, 86) (keine kartographische Darstellung)	1321, 1323, 1324	
FM2: Temporärer Nutzungsverzicht in Quartiergebieten mit Wochenstuben (Bechsteinfledermaus) (32, 14.4)	1321, 1323, 1324	
FM3: Temporärer Verzicht auf Endnutzungen in Jagdhabitaten um die Wochenstuben (Bechsteinfledermaus) (32, 14.4, 14.2)	1321, 1323, 1324	
FM4: Erhaltung von Alt- und Totholz in Waldflächen ohne Wochenstuben (AUT) (32, 14.4)	1321, 1323, 1324	
FM5: Wasserhaushalt erhalten (32)	1321, 1323, 1324	
FM6: Erhaltung Gehölze im Offenland als Jagdhabitat und Leitstrukturen (32, 18.1) (keine Verortung)	1321, 1323, 1324	
FM7: Extensive Grünlandbewirtschaftung (6)	1321, 1323, 1324	

Spezifische Artenschutzmaßnahmen für Fledermäuse - außerhalb FFH-Gebiet

fm8: Neuanlage von Gehölzreihen als Leitstrukturen (Suchraum) (18, 18.1) (keine kartographische Darstellung)	1321, 1323, 1324	
fm9: Entensierung der Grünlandnutzung (Suchraum) (39) (keine kartographische Darstellung)	1321, 1323, 1324	
fm10: Verringerung der bestehenden Zerschneidungswirkungen durch Straßen (32) (keine kartographische Darstellung)	1321, 1323, 1324	

Spezifische Artenschutzmaßnahmen für Fledermäuse - außerhalb FFH-Gebiet

Maßnahmen Bechsteinfledermaus außerhalb FFH-Gebiet (32)	1321, 1323, 1324	
---	------------------	--

* Prioritär

Gebietsgrenzen

- FFH-Gebiet 7912-311 „Mooswälder bei Freiburg“
- Naturschutzgebietsgrenze
- Bannwaldgrenze
- Gewässernetz
- Gemarkungsgrenze
- Kreisgrenze
- Flurstücksgrenze mit Flurstücksnummer im FFH-Gebiet

Hinweis zur Legende:

Da die Legende für alle Teilkarten gleichermaßen gilt, kann es sein, dass in dem jeweiligen Kartenblatt nicht alle Maßnahmen, die in der Legende aufgeführt sind, vorkommen.

Codes und Kurzbezeichnungen der Lebensraumtypen und der Tier- und Pflanzenarten

Erläuterung des ART-Codes:

1032 Kleine Flusmuschel (<i>Unio crassus</i>)	1324 Große Mausohr (<i>Myotis myotis</i>)
1044 Heim-Azurjungfer (<i>Cosagrion mercuriale</i>)	1381 Grünes Besenmosch (<i>Dicranum viride</i>)
1060 Großer Feuerfalter (<i>Lucania diplos</i>)	1387 Rogers Goldhaarmos (<i>Ochetochloa rogersi</i>)
1083 Hirschkäfer (<i>Lucanus cervus</i>)	
1092 Dohlenkrebs (<i>Austropotamococcus pallipes</i>)	
1098 Bachneunauge (<i>Lepidostoma platanus</i>)	
1134 Bitterling (<i>Rhinichthys verticis amarus</i>)	3130 Nährstoffarme bis mäßig nährstoffreiche Stillgewässer
1163 Coppel (<i>Cottus poecilopus</i>)	3150 Natürliche nährstoffreiche Seen
1166 Kammolch (<i>Triturus cristatus</i>)	3260 Fließgewässer mit flutender Wasservegetation
1193 Gelbbauchneunauge (<i>Bombina variegata</i>)	6510 Magere Flachland-Mähwiesen
1321 Wimperfledermaus (<i>Myotis emarginatus</i>)	9160 Stenoteren Eichen-Hainbuchenwald
1323 Bechsteinfledermaus (<i>Myotis bechsteinii</i>)	91E0 Auenwälder mit Erle, Esche, Weide

Erläuterung des LRT-Codes:

3130 Nährstoffarme bis mäßig nährstoffreiche Stillgewässer
3150 Natürliche nährstoffreiche Seen
3260 Fließgewässer mit flutender Wasservegetation
6510 Magere Flachland-Mähwiesen
9160 Stenoteren Eichen-Hainbuchenwald
91E0 Auenwälder mit Erle, Esche, Weide

Grundlage:

Topographische Übersichtskarte TÜK 500
Orthophoto 1:10.000 (DOP)
Automatisiertes Liegenschaftskataster (ALK)

© Landesamt für Geoinformation und Landentwicklung Baden-Württemberg (LGL)
(www.lgl-bw.de) Az.: 2851.9-1/19

Managementplan für das FFH-Gebiet 7912-311 „Mooswälder bei Freiburg“ und für das Vogelschutzgebiet 7912-441 „Mooswälder bei Freiburg“

Teilkarte 3

Bearbeiter: Dr. V. Späth - ILN Bühl
Gezeichnet: U. Mader - ILN Bühl
Stand der Kartierung: 16.04.2016
Maßstab: 21.05.2014
1:5.000

geteilt mit der EU

Baden-Württemberg
REGIERUNGSPRÄSIDIUM FREIBURG