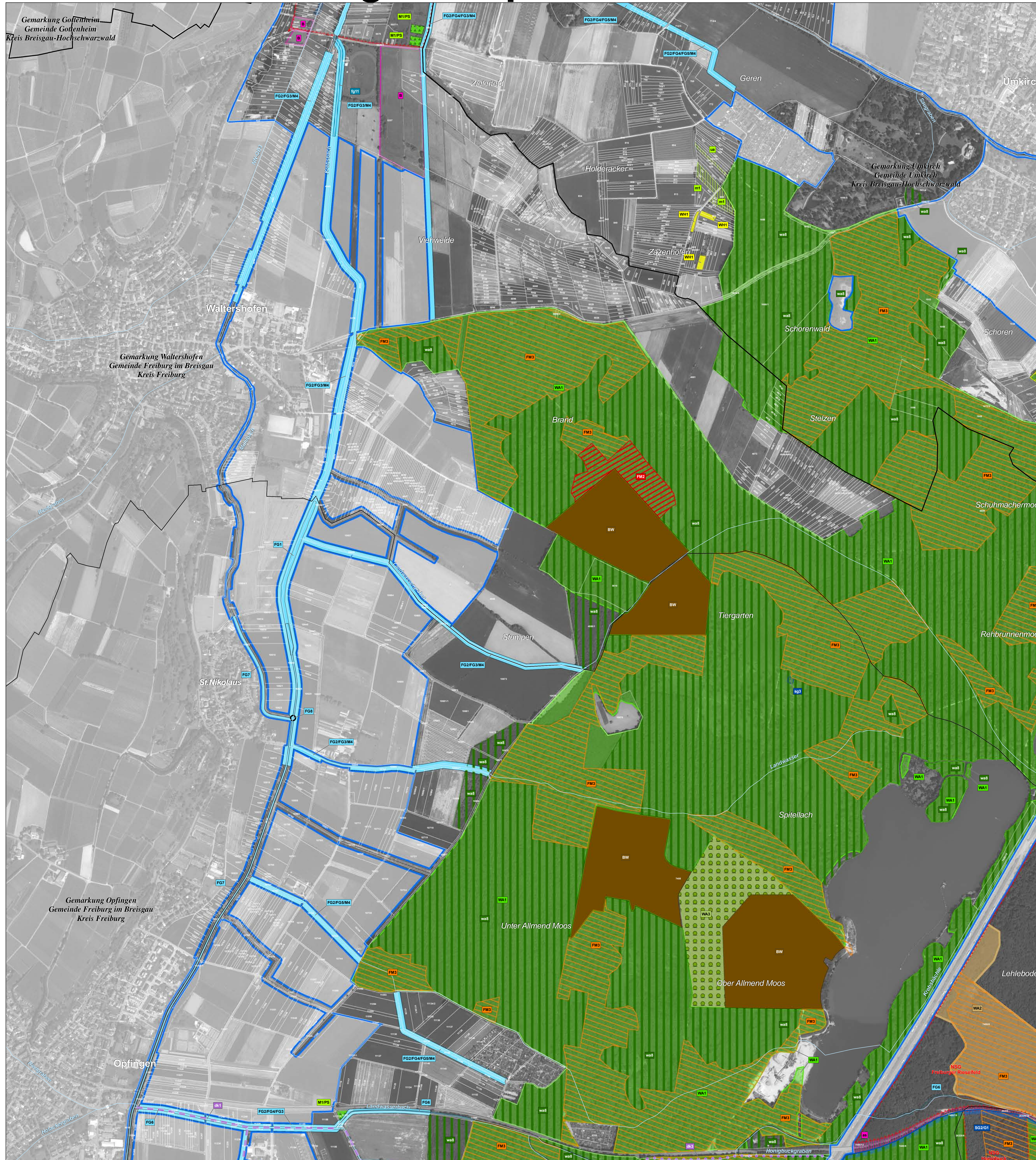


Natura 2000-Managementplan "Mooswälder bei Freiburg"



LEGENDE

Empfehlungen für Erhaltungsmaßnahmen

Maßnahmen für Stillgewässer und Stillgewässerarten

Kürzel und Beschreibung der Maßnahmen (mit LUBW-Schlüssel-Nr.)	betroffene Lebensraumtypen	betroffene Tierarten
SG1: Entschlammungen [Kammloch] (22.1.2)	3150	1166
SG2: Neuanlage/Umgestaltung von Gewässern (24)	1193	
SG3: Elektroabfischung [Kammloch im Seehu] (25.3)	1166	
G1: Auslichten [Gelbbauchunke im Wald] (16.2)	1193	
G2: Liegende Totholzanteile erhöhen [Kammloch im Seehu] (14.6.2)	1166	
KM: Keine Maßnahmen, Entwicklung beobachten (1.3) (keine kartographische Darstellung)	3150	
Schaffung von Trübsenbäumen im Umkreis bestehender Durchlässe unter der A5 (23.32.1.4) (keine Verortung)		1193

Maßnahmen für Fließgewässer und Fließgewässerarten

FG1: Pflege von Gehölzbeständen (16)	91E0	
FG2: Verringerung der Gewässerunterhaltung (Berücksichtigung von Artenschutzbelangen) (22.5)	1044, 1096, 1032, 1134	
FG3: Auf-den-Stock-setzen [Heim-Azurjungfer] (16.1)	1044	
FG4: Extensivierung von Gewässerrandstreifen (23.7)	1044, 1096, 1032	
FG5: Ufergestaltung [Heim-Azurjungfer] (24.1)	1044	
FG6: Maßnahmenpaket Dohlenkrebs (99)	1092	
FG7: Monitoring "nicht heimische Krebsarten" (86)	1092	
M4: Abschnitweise Böschungsmahd mit Abräumen [Heim-Azurjungfer] (2.1)	1044	
M5: Selektive Mahd (Schiff) [Heim-Azurjungfer] (3.1)	1044	
FGB: Wiederherstellen Durchgängigkeit - Öffnen vorhandener Bauwerke (23.1.4)	1134, 1032, 1096	
SO: Strukturverwertung, Herstellung eines naturnahen Wasserregimes und Monitoring (Wiederstellungsmaßnahme der Lebensstätte der Kleinen Flussmuschel (99))	1096, 1032	
KM: Keine Maßnahmen, Entwicklung beobachten (1.3) (keine kartographische Darstellung)	3260	

Maßnahmen für Magere Flachland-Mähwiesen

M1: Zweimalige Mahd mit Abräumen, Erhaltungsdüngung möglich (2.1)	6510	
M2: Zweimalige Mahd mit Abräumen, vorerst keine Düngung (2.1)	6510	
M3: Zweimalige Mahd mit Abräumen, Erhaltungsdüngung nach Infoblat Natura 2000 Mähwiesen, Schrottschnitt zur Bekämpfung Herbstzeilose möglich (2.1)	6510	
WH1: zweimalige Mahd mit Abräumen, Freizeinutzung anpassen (Wiederherstellungsflächen) (2.1)	6510	
WH2: zwei- bis dreimalige Mahd mit Abräumen, vorerst keine Düngung (Wiederherstellungsflächen) (2.1)	6510	
WH3: Wiederherstellung durch sonstige Maßnahmen (2.1)	6510	
PS: Pflege von Streuobstbeständen (10)	6510	

Maßnahmen im Wald

BW: Natürliche Waldentwicklung beobachten (im Bannwald Bannholz und in gemäß öffentlich-rechtlichem Vertrag zw. der DB AG und der Stadt Freiburg stillgelegten Flächen) (1.1, 1.2)	9160	1381, 1083, 1323
WA1: Naturnaher Waldwirtschaft fortführen (14.7)	9160, 91E0	1083, 1381, 1323
WA2: Besondere Waldpflege in Natur- und Waldschutzgebieten (14.3.1, 14.3.3, 14.3.5, 14.5, 14.8.3)	9160, 91E0	1083, 1381
WA3: Mittelwaldbewirtschaftung fortführen (13.2)	9160	1083
WA4: Vorhandene Grabensysteme schließen (21.1.2)	9160	
BA: Beseitigung von Ablagerungen in Waldbeständen (33.1)	3260, 9160	
JG: Bejagungsschwerpunkte bilden (26.3)	9160	1083

Spezifische Artenschutzmaßnahmen (außer Fledermäuse)

HB: Erhalt von Trägerbäumen (Rogers-Goldhaarmos) (14.8.4)	1387	
B: Beweidung fortführen (Großer Feuerfalter) (4)	1060	
M6: Ein- bis zweimalige Mulchmahd (Großer Feuerfalter) (2.2)	1060	
G3: Sonstiges (Einbringen von Rumex) (99)	1060	
Weitere Umsetzung des Pflegekonzepts der Flutmulde Gottenheim (22.1.4) (keine Verortung)	3130	1042

Spezifische Artenschutzmaßnahmen für Fledermäuse

FM1: Monitoring Bechsteinfledermaus-Populationen (32, 86) (keine kartographische Darstellung)	1321, 1323, 1324	
FM2: Temporärer Nutzungsverzicht in Quartiergebieten mit Wochenstuben (Bechsteinfledermaus) (32, 14.4)	1321, 1323, 1324	
FM3: Temporärer Verzicht auf Endnutzungen in Jagdhabitaten um die Wochenstuben (Bechsteinfledermaus) (32, 14.4, 14.2)	1321, 1323, 1324	
FM4: Erhaltung von Alt- und Totholz in Waldflächen ohne Wochenstuben (AUT) (32, 14.4)	1321, 1323, 1324	
FM5: Wasserhaushalt erhalten (32)	1321, 1323, 1324	
FM6: Erhaltung Gehölze im Offenland als Jagdhabitat und Leitstrukturen (32, 18.1) (keine Verortung)	1321, 1323, 1324	
FM7: Extensive Grünlandbewirtschaftung (6)	1321, 1323, 1324	

Gebietsgrenzen

- FFH-Gebiet 7912-311 "Mooswälder bei Freiburg"
- Naturschutzgebietsgrenze
- Bannwaldgrenze
- Gewässernetz
- Gemarkungsgrenze
- Kreisgrenze
- Flurstücksgrenze mit Flurstücksnummer im FFH-Gebiet

Codes und Kurzbezeichnungen der Lebensraumtypen und der Tier- und Pflanzenarten

Erklärung des ART-Codes:

1032 Kleine Flussmuschel (<i>Unio crassus</i>)	1324 Große Mausohr (<i>Myotis myotis</i>)
1044 Heim-Azurjungfer (<i>Coenagrion mercuriale</i>)	1381 Grünes Besenmoos (<i>Dicranum viride</i>)
1060 Großer Feuerfalter (<i>Lycaena dispar</i>)	1387 Rogers Goldhaarmos (<i>Ochetochloa rogersii</i>)
1083 Hirschkäfer (<i>Lucanus cervus</i>)	
1092 Dohlenkrebs (<i>Austropotamococcus pallipes</i>)	
1096 Bachneunauge (<i>Lampetra planeri</i>)	
1134 Bitterling (<i>Rhinidus sericeus amarus</i>)	3130 Nährstoffarme bis mäßig nährstoffreiche Stillgewässer
1163 Coppel (<i>Cottus poecilopus</i>)	3150 Natürlicher nährstoffreicher See
1166 Kammloch (<i>Triturus cristatus</i>)	3260 Fließgewässer mit flutender Wasservegetation
1193 Gelbbauchunke (<i>Bombina variegata</i>)	6510 Magere Flachland-Mähwiesen
1321 Winterfledermaus (<i>Myotis emarginatus</i>)	9160 Stenoteren Eichen-Hainbuchenwald
1323 Bechsteinfledermaus (<i>Myotis bechsteinii</i>)	91E0 Auenwald mit Erle, Esche, Weide

Grundlage:
 Topographische Übersichtskarte TÜK 500
 Orthophoto 1:10.000 (DOP)
 Automatisiertes Liegenschaftskataster (ALK)

© Landesamt für Geoinformation und Landentwicklung Baden-Württemberg (LGL)
 (www.lgl-bw.de) Az.: 2851.9-1/19

0 125 250 500 Meter

Empfehlungen für Entwicklungsmaßnahmen

Maßnahmen für Stillgewässer und Stillgewässerarten

sg1: Entschlammungen [Kammloch] (22.1.2)	1166	
sg2: Anlage von Laichgewässern [Gelbbauchunke] (24)	1193	
sg3: Elektroabfischung [Kammloch] (25.3)	1166	
sg4: Ausbaggerung, Ufergestaltung (22.1.4, 24.1)	3130	1193
g1: Auslichten [Kammloch] (16.2)	1166	
sg5: Neuanlage von Gewässern für den Kammloch (im Waldgebiet Forstwald) (24) (keine kartographische Darstellung)	1166	
Freistellung von Kleingewässern (20) (keine Verortung)		1042
Schaffung neuer Gewässer als potenzielle Lebensstätten der Großen Moosjungfer (24) (keine Verortung)		1042

Maßnahmen für Fließgewässer und Fließgewässerarten

fg8: Wiederherstellen Durchgängigkeit (23.1.4)	1032, 1134, 1163	
fg9: Rücknahme von Verbauung und Ufergestaltung (24.4)	3260	
fg10: Wiederansiedlung Kleine Flussmuschel (25.5)	1032	
fg11: Herstellung eines naturnahen Gewässerverlaufs (23.4)	3260	1134, 1096, 1163
fg12: Entschlammung von Gräben (22.1.2)	1032, 1096, 1163	

Maßnahmen Förderung Dohlenkrebs

dk1: Anlage von Ufergehölzen (23.6)	1092	
dk2: Anlage von Ufergehölzen (22.1.4)	1092	
dk3: Einbringen von Strukturelementen (32)	1092	
dk4: Entfernen Aufstau Kühlgerätschaften (21)	1092	

Maßnahmen für Fließgewässer im Wald

wa5: Pflege von Waldbeständen entlang Fließgewässer (14.1.3, 16.2.1)	3260, 91E0	
wa6: Gewässerrenaturierung (23.3; 23.4)	3260	
wa7: Verbesserung der Wasserqualität (23.7; 23.8) (keine kartographische Darstellung)	3260	

Maßnahmen für Magere Flachland-Mähwiesen

mf1: Zweimalige Mahd mit Abräumen (2.1)	6510	
mf5: Zwei- bis dreimalige Mahd mit Abräumen, vorerst keine Düngung (2.1)	6510	
ua: Umwandlung von Acker in Grünland (8)	6510	

Maßnahmen im Wald

wa8: Förderung gesellschaftstypischer Baumarten (Erhöhung Eichenanteile) (14.3.1; 14.3.5)	9160	1083, 1321, 1323, 1324
wa9: Freistellung von Bruststäten (Hirschkäfer) (14.1.3) (keine kartographische Darstellung)	1083	
wa10: Wiedervernässung eines Auenstandortes (21.1)	91E0	
wa11: Förderung von Habitatstrukturen im Wald (Alt- und Totholz) (14.6; 14.10.2) (keine kartographische Darstellung)	1083, 1381, 1323, 1324	
Waldrandpflege (16.8) (keine Verortung)	1083	

Spezifische Artenschutzmaßnahmen (außer Fledermäuse)

as: Bau von Amphibientunneln entlang der B31 und der Opfinger Straße (Gelbbauchunke) (32)	1193	
--	------	--

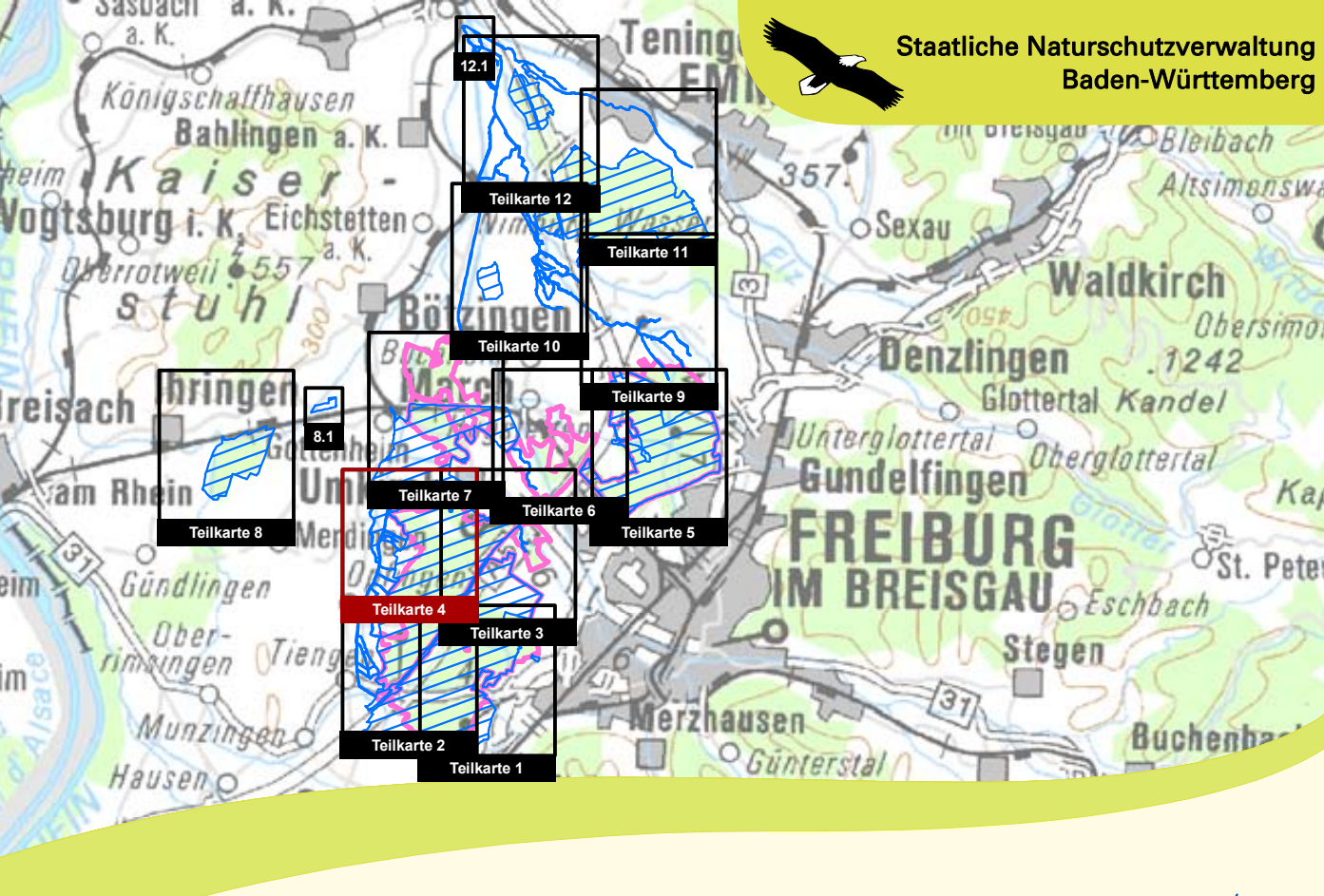
Spezifische Artenschutzmaßnahmen für Fledermäuse

fm8: Neuanlage von Gehölzreihen als Leitstrukturen (Suchraum) (18, 18.1) (keine kartographische Darstellung)	1321, 1323, 1324	
fm9: Entvornung der Grünlandnutzung (Suchraum) (39) (keine kartographische Darstellung)	1321, 1323, 1324	
fm10: Verringerung der bestehenden Zerschneidungswirkungen durch Straßen (32) (keine kartographische Darstellung)	1321, 1323, 1324	

Spezifische Artenschutzmaßnahmen für Fledermäuse - außerhalb FFH-Gebiet

Maßnahmen Bechsteinfledermaus außerhalb FFH-Gebiet (32)	1321, 1323, 1324	
---	------------------	--

* Prioritär



Managementplan für das FFH-Gebiet 7912-311 "Mooswälder bei Freiburg" und für das Vogelschutzgebiet 7912-441 "Mooswälder bei Freiburg"

Maßnahmenempfehlungen

Teilkarte 4

Bearbeiter: Dr. V. Späth - ILN Bühl
 Gezeichnet: U. Mader - ILN Bühl
 Gefertigt: 16. 04. 2016
 Stand der Kartierung: 21. 05. 2014
 Maßstab: 1 : 5.000

gefördert mit Mitteln der EU

Baden-Württemberg
 REGIERUNGSPRÄSIDIUM FREIBURG