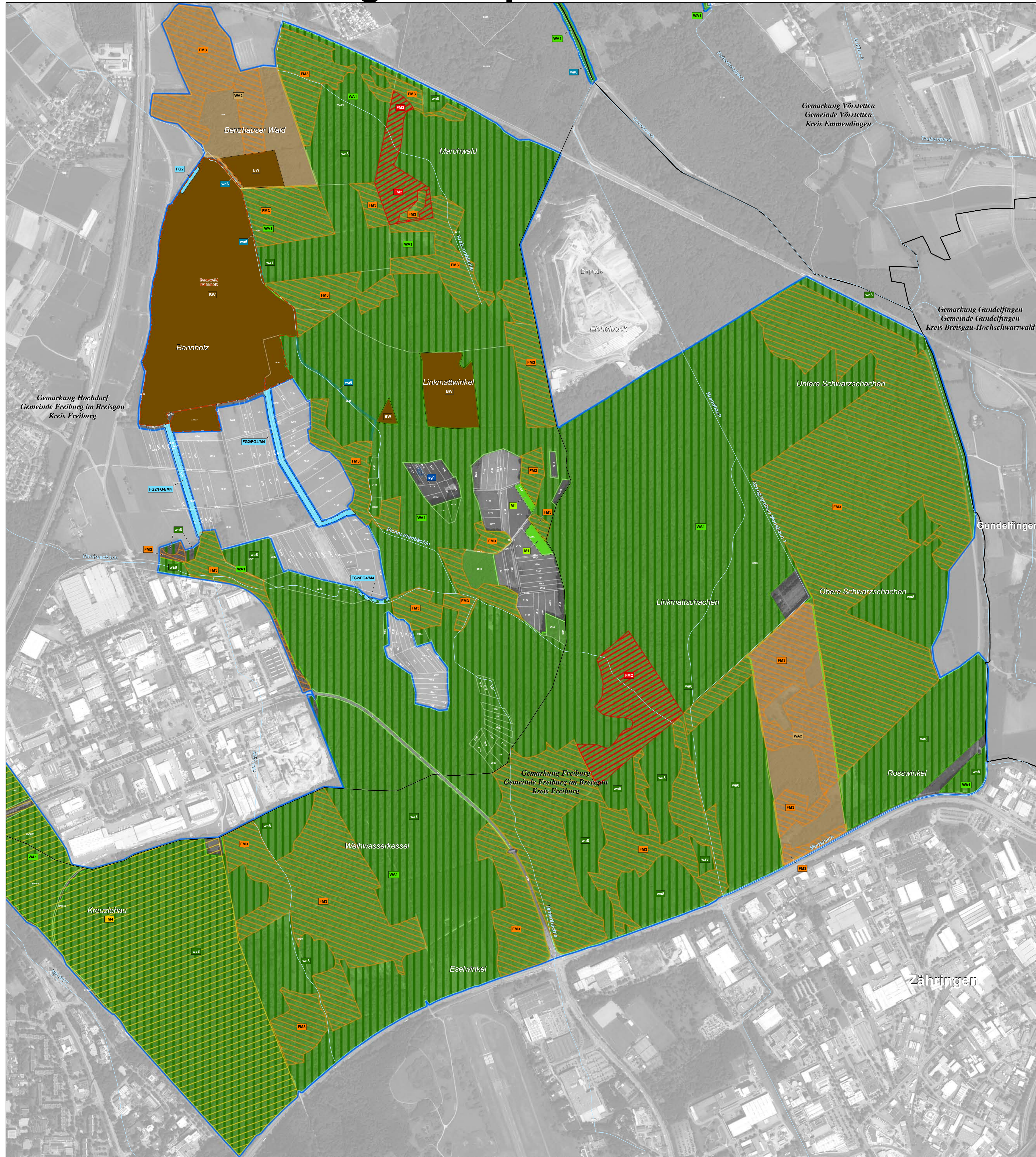


# Natura 2000-Managementplan "Mooswälder bei Freiburg"



## LEGENDE

### Empfehlungen für Erhaltungsmaßnahmen

**Maßnahmen für Stillgewässer und Stillgewässerarten**

Kürzel und Beschreibung der Maßnahmen (mit LUBW-Schlüssel-Nr.)	betroffene Lebensraumtypen	betroffene Tierarten
<b>SG1:</b> Entschlammung (22.1.2)	3150	1166
<b>SG2:</b> Neuanlage/Umgestaltung von Gewässern (24)	1193	
<b>SG3:</b> Elektroausrüstung [Kammloch im Seehaug] (25.3)	1166	1193
<b>G1:</b> Auslichten [Gelbbauke im Wald] (16.2)	1193	
<b>G2:</b> Liegende Totholzanteile erhöhen [Kammloch im Seehaug] (14.6.2)	1166	
<b>KM:</b> Keine Maßnahmen, Entwicklung beobachten (1.3) (keine kartographische Darstellung)	3150	
Schaffung von Trütsenbäumen im Umkreis bestehender Durchlässe unter der A5 (23.32.1.4) (keine Verortung)		1193

### Maßnahmen für Fließgewässer und Fließgewässerarten

<b>FG1:</b> Pflege von Gehölzbeständen (16)	91E0	
<b>FG2:</b> Verringerung der Gewässerunterhaltung (Berücksichtigung von Artenschutzbelangen) (22.5)	1044, 1096, 1032, 1134	
<b>FG3:</b> Auf-den-Stock-setzen [Heim-Azurjungfer] (16.1)	1044	
<b>FG4:</b> Extensivierung von Gewässerandrängen (23.7)	1044, 1096, 1032	
<b>FG5:</b> Ufergestaltung [Heim-Azurjungfer] (24.1)	1044	
<b>FG6:</b> Maßnahmenpaket Dohlenkrebs (99)	1092	
<b>FG7:</b> Monitoring "nicht heimische Krebsarten" (86)	1092	
<b>M4:</b> Abschnittsweise Böschungsmahd mit Abräumen [Heim-Azurjungfer] (2.1)	1044	
<b>M5:</b> Selektive Mahd (Schiff) [Heim-Azurjungfer] (3.1)	1044	
<b>FG8:</b> Wiederherstellen Durchgängigkeit - Öffnen vorhandener Bauwerke (23.1.4)	1134, 1032, 1096	
<b>SO:</b> Strukturverfestigung, Herstellung eines naturnahen Wasserregimes und Monitoring (Wiederstellungsmaßnahme der Lebensstätte der Kleinen Flussmuschel (99)	1096, 1032	
<b>KM:</b> Keine Maßnahmen, Entwicklung beobachten (1.3) (keine kartographische Darstellung)	3260	

### Maßnahmen für Magere Flachland-Mähwiesen

<b>M1:</b> Zweimalige Mahd mit Abräumen, Erhaltungsdüngung möglich (2.1)	6510	
<b>M2:</b> Zweimalige Mahd mit Abräumen, vorerst keine Düngung (2.1)	6510	
<b>M3:</b> Zweimalige Mahd mit Abräumen, Erhaltungsdüngung nach Infoblatt Natura 2000 Mähwiesen, Schrottschnitt zur Bekämpfung Herbstzeilose möglich (2.1)	6510	
<b>WH1:</b> zweimalige Mahd mit Abräumen, Freizeinutzung anpassen (Wiederherstellungsflächen) (2.1)	6510	
<b>WH2:</b> zwei- bis dreimalige Mahd mit Abräumen, vorerst keine Düngung (Wiederherstellungsflächen) (2.1)	6510	
<b>WH3:</b> Wiederherstellung durch sonstige Maßnahmen (2.1)	6510	
<b>PS:</b> Pflege von Streuobstbeständen (10)	6510	

### Maßnahmen im Wald

<b>BW:</b> Natürliche Waldentwicklung beobachten (im Bannwald Bannholz und in gemäß öffentlich-rechtlichem Vertrag zw. der DB AG und der Stadt Freiburg stillgelegten Flächen) (1.1, 1.2)	9160	1381, 1083, 1323
<b>WA1:</b> Naturnahe Waldwirtschaft fortführen (14.7)	9160, 91E0	1083, 1381, 1323
<b>WA2:</b> Besondere Waldpflege in Natur- und Waldschutzgebieten (14.3.1, 14.3.3, 14.3.5, 14.5, 14.8.3)	9160, 91E0	1083, 1381
<b>WA3:</b> Mittelwaldbewirtschaftung fortführen (13.2)	9160	1083
<b>WA4:</b> Vorhandene Grabensysteme schließen (21.1.2)	9160	
<b>BA:</b> Beseitigung von Ablagerungen in Waldbeständen (33.1)	3260, 9160	
<b>JG:</b> Belegungsschwerpunkte bilden (26.3)	9160	1083

### Spezifische Artenschutzmaßnahmen (außer Fledermäuse)

<b>HB:</b> Erhalt von Trägerbäumen (Rogers-Goldhaarmosch) (14.6.4)	1387	
<b>B:</b> Beweidung fortführen (Großer Feuerfalter) (4)	1060	
<b>M6:</b> Ein- bis zweimalige Mulchmahd (Großer Feuerfalter) (2.2)	1060	
<b>G3:</b> Sonstiges (Einbringen von Rumex) (99)	1060	
Weitere Umsetzung des Pflegekonzepts der Flutmulde Gottenheim (22.1.4) (keine Verortung)	3130	1042

### Spezifische Artenschutzmaßnahmen für Fledermäuse

<b>FM1:</b> Monitoring Bechsteinfledermaus-Populationen (32, 86) (keine kartographische Darstellung)	1321, 1323, 1324
<b>FM2:</b> Temporärer Nutzungsverzicht in Quartiergebiet mit Wochenstuben (Bechsteinfledermaus) (32, 14.4)	1321, 1323, 1324
<b>FM3:</b> Temporärer Verzicht auf Endnutzungen in Jagdhabitaten um die Wochenstuben (Bechsteinfledermaus) (32, 14.4, 14.2)	1321, 1323, 1324
<b>FM4:</b> Erhaltung von Alt- und Totholz in Waldflächen ohne Wochenstuben (AU-T) (32, 14.4)	1321, 1323, 1324
<b>FM5:</b> Wasserhaushalt erhalten (32)	1321, 1323, 1324
<b>FM6:</b> Erhaltung Gehölze im Offenland als Jagdhabitat und Leitstrukturen (32, 18.1) (keine Verortung)	1321, 1323, 1324
<b>FM7:</b> Extensive Grünlandbewirtschaftung (6)	1321, 1323, 1324

### Spezifische Artenschutzmaßnahmen für Fledermäuse - außerhalb FFH-Gebiet

<b>fm8:</b> Neuanlage von Gehölzreihen als Leitstrukturen (Suchraum) (18, 18.1) (keine kartographische Darstellung)	1321, 1323, 1324
<b>fm9:</b> Entensierung der Grünlandnutzung (Suchraum) (39) (keine kartographische Darstellung)	1321, 1323, 1324
<b>fm10:</b> Verringerung der bestehenden Zerschneidungswirkungen durch Straßen (32) (keine kartographische Darstellung)	1321, 1323, 1324

### Maßnahmen für Stillgewässer und Stillgewässerarten

<b>sg1:</b> Entschlammung [Kammloch] (22.1.2)	1166
<b>sg2:</b> Anlage von Laichgewässern [Gelbbauke] (24)	1193
<b>sg3:</b> Elektroausrüstung [Kammloch] (25.3)	1166
<b>sg4:</b> Ausbaggung, Ufergestaltung (22.1.4, 24.1)	3130, 1193
<b>g1:</b> Auslichten [Kammloch] (16.2)	1166
<b>sg5:</b> Neuanlage von Gewässern für den Kammloch (im Waldgebiet Forswald) (24) (keine kartographische Darstellung)	1166
Freistellung von Kleingewässern (20) (keine Verortung)	1042
Schaffung neuer Gewässer als potenzielle Lebensstätten der Großen Moosjungfer (24) (keine Verortung)	1042

### Maßnahmen für Fließgewässer und Fließgewässerarten

<b>fg8:</b> Wiederherstellen Durchgängigkeit (23.1.4)	1032, 1134, 1163
<b>fg9:</b> Rücknahme von Verbauung und Ufergestaltung (24.4)	3260
<b>fg10:</b> Wiederausdehnung Kleine Flussmuschel (25.5)	1032
<b>fg11:</b> Herstellung eines naturnahen Gewässerverlaufs (23.4)	3260
<b>fg12:</b> Entschlammung von Gräben (22.1.2)	1032, 1096, 1163

### Maßnahmen Förderung Dohlenkrebs

<b>dk1:</b> Anlage von Ufergehängen (23.6)	1092
<b>dk2:</b> Anlage von Vertiefungen (22.1.4)	1092
<b>dk3:</b> Einbringen von Strukturelementen (32)	1092
<b>dk4:</b> Entfernen Aufstau Kühlgeräusche (21)	1092

### Maßnahmen für Fließgewässer im Wald

<b>wa5:</b> Pflege von Waldbeständen entlang Fließgewässer (14.1.3, 18.2.1)	3260, 91E0
<b>wa6:</b> Gewässerrenaturierung (23.3, 23.4)	3260
<b>wa7:</b> Verbesserung der Wasserqualität (23.7, 23.8) (keine kartographische Darstellung)	3260

### Maßnahmen für Magere Flachland-Mähwiesen

<b>m1:</b> Zweimalige Mahd mit Abräumen (2.1)	6510
<b>m5:</b> Zwei- bis dreimalige Mahd mit Abräumen, vorerst keine Düngung (2.1)	6510
<b>ua:</b> Umwandlung von Acker in Grünland (8)	6510

### Maßnahmen im Wald

<b>wa8:</b> Förderung gesellschaftstypischer Baumarten (Erhöhung Eichenanteile) (14.3.1, 14.3.5)	9160	1083, 1321, 1323, 1324
<b>wa9:</b> Freistellung von Bruststäten (Hirschkäfer) (14.1.3) (keine kartographische Darstellung)	1083	
<b>wa10:</b> Wiedervernässung eines Auenstandortes (21.1)	91E0	
<b>wa11:</b> Förderung von Habitatstrukturen im Wald (Alt- und Totholz) (14.6, 14.10.2) (keine kartographische Darstellung)	1083, 1381, 1323, 1324	
Waldrandpflege (16.8) (keine Verortung)	1083	

### Spezifische Artenschutzmaßnahmen (außer Fledermäuse)

<b>as:</b> Bau von Amphibienterrassen entlang der B31 und der Opflinger Straße (Gelbbauke) (32)	1193
---	------

### Spezifische Artenschutzmaßnahmen für Fledermäuse

<b>as:</b> Maßnahmen Bechsteinfledermaus außerhalb FFH-Gebiet (32)	1321, 1323, 1324
--	------------------

\* Prioritär

### Gebietsgrenzen

- FFH-Gebiet 7912-311 "Mooswälder bei Freiburg"
- Naturschutzgebietsgrenze
- Bannwaldgrenze
- Gewässernetz
- Gemarkungsgrenze
- Kreisgrenze
- Flurstücksgrenze mit Flurstücksnummer im FFH-Gebiet

### Hinweis zur Legende:

Da die Legende für alle Teilkarten gleichermaßen gilt, kann es sein, dass in dem jeweiligen Kartenblatt nicht alle Maßnahmen, die in der Legende aufgeführt sind, vorkommen.

### Codes und Kurzbezeichnungen der Lebensraumtypen und der Tier- und Pflanzenarten

**Erklärung des ART-Codes:**

1032 Kleine Flussmuschel ( <i>Limnaea casus</i> )	1324 Große Mausohr ( <i>Myotis myotis</i> )
1044 Heim-Azurjungfer ( <i>Oreagrion mercuriale</i> )	1381 Grünes Besenmoos ( <i>Dicranum viride</i> )
1060 Großer Feuerfalter ( <i>Lycana dispar</i> )	1387 Rogers Goldhaarmosch ( <i>Ochetochloa rogersi</i> )
1083 Hirschkäfer ( <i>Lucanus cervus</i> )	
1092 Dohlenkrebs ( <i>Austropotamococcus pallipes</i> )	
1096 Buchenmaue (Leptodermis pinnata)	
1134 Bitterling ( <i>Rhinichthys verticis amarus</i> )	3130 Nährstoffarme bis mäßig nährstoffreiche Stillgewässer
1163 Crotche ( <i>Crotche gironi</i> )	3160 Natürlicher nährstoffreicher See
1166 Kammloch ( <i>Potamogeton zosterifolius</i> )	3260 Fließgewässer mit flutender Wasservegetation
1193 Gelbbauke ( <i>Bombina variegata</i> )	6510 Magere Flachland-Mähwiesen
1321 Wimperfledermaus ( <i>Myotis emarginatus</i> )	9160 Stenohydrer Eichen-Hainbuchenwald
1323 Bechsteinfledermaus ( <i>Myotis bechsteinii</i> )	91E0 Auenwald mit Erle, Esche, Weide

**Erklärung des LRT-Codes:**

3130 Nährstoffarme bis mäßig nährstoffreiche Stillgewässer  
 3160 Natürlicher nährstoffreicher See  
 3260 Fließgewässer mit flutender Wasservegetation  
 6510 Magere Flachland-Mähwiesen  
 9160 Stenohydrer Eichen-Hainbuchenwald  
 91E0 Auenwald mit Erle, Esche, Weide

### Grundlage:

Topographische Übersichtskarte TÜK 500  
 Orthophoto 1:10.000 (DOP)  
 Automatisiertes Liegenschaftskataster (ALK)

© Landesamt für Geoinformation und Landentwicklung Baden-Württemberg (LGL)  
 www.lgl-bw.de Az.: 2851.9-1/19

### Managementplan für das FFH-Gebiet 7912-311 "Mooswälder bei Freiburg" und für das Vogelschutzgebiet 7912-441 "Mooswälder bei Freiburg"

Maßnahmenempfehlungen  
 Teilkarte 5

Bearbeiter: Dr. V. Späth - ILN Bühl  
 Gezeichnet: U. Mader - ILN Bühl  
 Gefertigt: 16. 04. 2016  
 Stand der Kartierung: 21. 05. 2014  
 Maßstab: 1 : 5.000

getroffen mit Mitteln der EU

Baden-Württemberg  
 REGIERUNGSPRÄSIDIUM FREIBURG