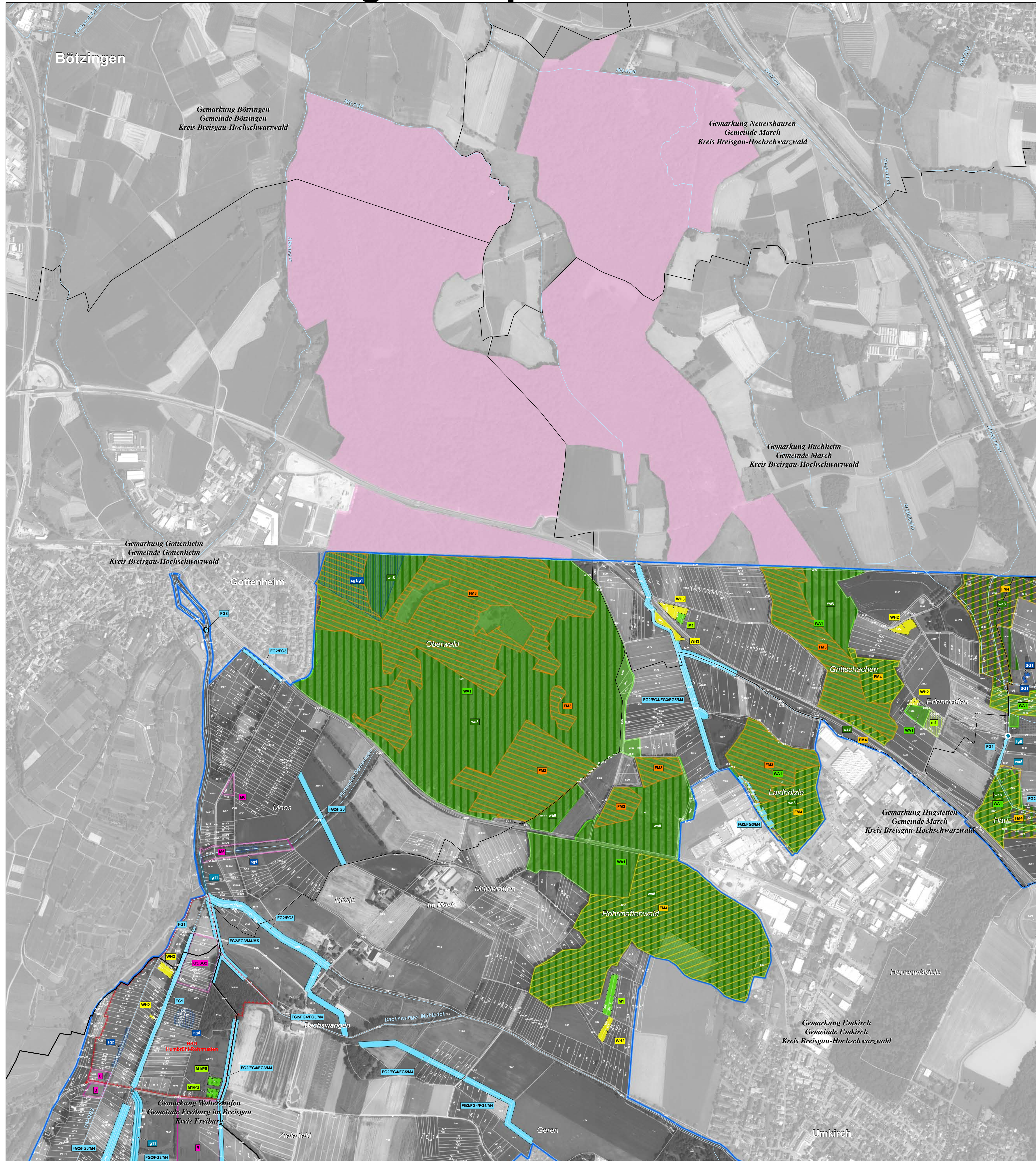


Natura 2000-Managementplan "Mooswälder bei Freiburg"



LEGENDE

Empfehlungen für Erhaltungsmaßnahmen

Maßnahmen für Stillgewässer und Stillgewässerarten

Kürzel und Beschreibung der Maßnahmen (mit LUBW-Schlüssel-Nr.)	betroffene Lebensraumtypen	betroffene Tierarten
SG1: Entschlammung (22.1.2)	3150	1166
SG2: Neuanlage/Umgestaltung von Gewässern (24)	1193	1193
SG3: Elektroabfischung [Kammolch] im Seehai (25.3)	1166	1166
G1: Auslichten [Gelbbauchunke im Wald] (16.2)	1193	1193
G2: Liegende Totholzanteile erhöhen [Kammolch im Seehai] (14.6.2)	1166	1166
KM: Keine Maßnahmen, Entwicklung beobachten (1.3) (keine kartographische Darstellung)	3150	1193
Schaffung neuer Gewässer als potenzielle Lebensstätten der Großen Moosjungfer (24) (keine Verortung)		1193

Maßnahmen für Fließgewässer und Fließgewässerarten

FG1: Pflege von Gehölzbeständen (16)	*91E0	
FG2: Verringerung der Gewässerunterhaltung (Berücksichtigung von Artenschutzbelangen) (22.5)	1044, 1096, 1032, 1134	
FG3: Auf-den-Stock-setzen [Heim-Azurjungfer] (16.1)	1044	
FG4: Extensivierung von Gewässerandertreppen (23.7)	1044, 1096, 1032	
FG5: Ufergestaltung [Heim-Azurjungfer] (24.1)	1044	
FG6: Maßnahmenpaket Dohlenkrebs (99)	1092	
FG7: Monitoring "nicht heimische Krebsarten" (86)	1092	
M4: Abschnittsweise Böschungsmahd mit Abräumen [Heim-Azurjungfer] (2.1)	1044	
M5: Selektive Mahd (Schiff) [Heim-Azurjungfer] (3.1)	1044	
FG8: Wiederherstellen Durchgängigkeit - Öffnen vorhandener Bauwerke (23.1.4)	1134, 1032, 1096	
SO: Strukturverbesserung, Herstellung eines naturnahen Wasserregimes und Monitoring (Wiederstellungsmaßnahme der Lebensstätte der Kleinen Flusmuschel (99))	1096, 1032	
KM: Keine Maßnahmen, Entwicklung beobachten (1.3) (keine kartographische Darstellung)	3260	

Maßnahmen für Magere Flachland-Mähwiesen

M1: Zweimalige Mahd mit Abräumen, Erhaltungsdüngung möglich (2.1)	6510	
M2: Zweimalige Mahd mit Abräumen, vorerst keine Düngung (2.1)	6510	
M3: Zweimalige Mahd mit Abräumen, Erhaltungsdüngung nach Infoblatt Natura 2000 Mähwiesen, Schropfschnitt zur Bekämpfung Herbstzeilose möglich (2.1)	6510	
WH1: zweimalige Mahd mit Abräumen, Freizeinutzung anpassen (Wiederherstellungsfähigen) (2.1)	6510	
WH2: zwei- bis dreimalige Mahd mit Abräumen, vorerst keine Düngung (Wiederherstellungsfähigen) (2.1)	6510	
WH3: Wiederherstellung durch sonstige Maßnahmen (2.1)	6510	
PS: Pflege von Streuobstbeständen (10)	6510	

Maßnahmen im Wald

BW: Natürliche Waldentwicklung beobachten (im Bannwald Bannholz und in gemäß öffentlich-rechtlichem Vertrag zw. der DB AG und der Stadt Freiburg stillgelegten Flächen) (1.1, 1.2)	9160	1381, 1083, 1323
WA1: Naturnaher Waldwirtschaft fortführen (14.7)	9160, *91E0	1083, 1381, 1323
WA2: Besondere Waldpflege in Natur- und Waldschutzgebieten (14.3.1, 14.3.3, 14.3.3, 14.5, 14.8.3)	9160, *91E0	1083, 1381
WA3: Mittelwaldbewirtschaftung fortführen (13.2)	9160	1083
WA4: Vorhandene Grabensysteme schließen (21.1.2)	9160	
BA: Beseitigung von Ablagerungen in Waldbeständen (33.1)	3260, 9160	
JG: Belegungsstreuere bilden (26.3)	9160	1083

Spezifische Artenschutzmaßnahmen (außer Fledermäuse)

HB: Erhalt von Trägerbäumen (Rogers-Goldhaarmos) (14.8.4)	1387	
B: Beweidung fortführen (Großer Feuerfalter) (4)	1060	
M6: Ein- bis zweimalige Mulchmahd (Großer Feuerfalter) (2.2)	1060	
G3: Sonstiges (Einbringen von Rumex) (99)	1060	
Weitere Umsetzung des Pflegekonzepts der Flutmulde Gottenheim (22.1.4) (keine Verortung)	3130	1042

Spezifische Artenschutzmaßnahmen für Fledermäuse

FM1: Monitoring Bachsteinfledermaus-Populationen (32, 86)	1321, 1323, 1324
B: Temporärer Nutzungsverzicht in Quartiergebieten mit Wochenstuben (Bechsteinfledermaus) (32, 14.4)	1321, 1323, 1324
FM3: Temporärer Verzicht auf Endnützungen in Jagdhabitaten um die Wochenstuben (Bechsteinfledermaus) (32, 14.4, 14.2)	1321, 1323, 1324
FM4: Erhaltung von Alt- und Totholz in Waldflächen ohne Wochenstuben (AUT) (32, 14.4)	1321, 1323, 1324
FM5: Wasserhaushalt erhalten (32)	1321, 1323, 1324
FM6: Erhaltung Gehölze im Offenland als Jagdhabitat und Leitstrukturen (32, 18.1) (keine Verortung)	1321, 1323, 1324
FM7: Extensive Grünlandbewirtschaftung (6)	1321, 1323, 1324

Gebietsgrenzen

- FFH-Gebiet 7912-311 „Mooswälder bei Freiburg“
- Naturschutzgebietsgrenze
- Bannwaldgrenze
- Gewässergrenze
- Gemarkungsgrenze
- Kreisgrenze
- Flurstücksgrenze mit Flurstücksnummer im FFH-Gebiet

Hinweis zur Legende: Da die Legende für alle Teilkarten gleichermaßen gilt, kann es sein, dass in dem jeweiligen Kartenblatt nicht alle Maßnahmen, die in der Legende aufgeführt sind, vorkommen.

Codes und Kurzbezeichnungen der Lebensraumtypen und der Tier- und Pflanzenarten

Erklärung des ART-Codes:	1324	Großes Mausohr (<i>Myotis myotis</i>)
1032 Kleine Flusmuschel (<i>Lasio crassus</i>)	1381	Grünes Besenmosch (<i>Dicranum viride</i>)
1044 Heim-Azurjungfer (<i>Coenagrion mercuriale</i>)	1387	Rogers Goldhaarmos (<i>Ochetochlamys rogersi</i>)
1060 Großer Feuerfalter (<i>Lucania diplosis</i>)		
1083 Hirschkäfer (<i>Lucanus cervus</i>)		
1092 Dohlenkrebs (<i>Austropotamococcus paludosus</i>)		
1096 Bachneunauge (<i>Lampetra planeri</i>)		
1134 Bitterling (<i>Rhinidus verticis amarus</i>)	3130	Nährstoffarme bis mäßig nährstoffreiche Stillgewässer
1163 Coppel (<i>Cottus poecilopus</i>)	3150	Natürliche nährstoffreiche Seen
1166 Kammolch (<i>Triturus cristatus</i>)	3260	Fließgewässer mit flutender Wasservegetation
1193 Gelbbauchunke (<i>Bombina variegata</i>)	6510	Magere Flachland-Mähwiesen
1321 Wimperfledermaus (<i>Myotis emarginatus</i>)	9160	Stermer Eichen-Hainbuchenwald
1323 Bechsteinfledermaus (<i>Myotis bechsteinii</i>)	*91E0	Auenwälder mit Erle, Esche, Weide

Grundlage:
 Topographische Übersichtskarte TÜK 500
 Orthophoto 1:10.000 (DOP)
 Automatisiertes Liegenschaftskataster (ALK)

© Landesamt für GeoInformation und Landentwicklung Baden-Württemberg (LGL)
 (www.lgl-bw.de) Az.: 2851.9-1/19

0 125 250 500 Meter

Dr. V. Späth - ILN BÜH
 U. Mäder - ILN BÜH
 16.04.2018
 21.05.2014
 1:5.000

Empfehlungen für Entwicklungsmaßnahmen

Maßnahmen für Stillgewässer und Stillgewässerarten

sg1: Entschlammung [Kammolch] (22.1.2)	1166
sg2: Anlage von Laichgewässern [Gelbbauchunke] (24)	1193
sg3: Elektroabfischung [Kammolch] (25.3)	1166
sg4: Ausbaggung, Ufergestaltung (22.1.4, 24.1)	3130
g1: Auslichten [Kammolch] (16.2)	1166
sg5: Neuanlage von Gewässern für den Kammolch (im Waldgebiet Forstwald) (24) (keine kartographische Darstellung)	1166
Freistellung von Kleingewässern (20) (keine Verortung)	1042
Schaffung neuer Gewässer als potenzielle Lebensstätten der Großen Moosjungfer (24) (keine Verortung)	1042

Maßnahmen für Fließgewässer und Fließgewässerarten

fg8: Wiederherstellen Durchgängigkeit (23.1.4)	1032, 1134, 1163
fg9: Rücknahme von Verbauung und Ufergestaltung (24.4)	3260
fg10: Wiederansiedlung Kleine Flusmuschel (25.5)	1032
fg11: Herstellung eines naturnahen Gewässerverlaufs (23.4)	3260
fg12: Entschlammung von Gräben (22.1.2)	1032, 1096, 1163

Maßnahmen Förderung Dohlenkrebs

dk1: Anlage von Ufergehölzen (23.6)	1092
dk2: Anlage von Vertiefungen (22.1.4)	1092
dk3: Einbringen von Strukturelementen (32)	1092
dk4: Entfernen Aufstau Kühlgelände (21)	1092

Maßnahmen für Fließgewässer im Wald

wa5: Pflege von Waldbeständen entlang Fließgewässer (14.1.3, 18.2.1)	3260, *91E0
wa6: Gewässerrenaturierung (23.3, 23.4)	3260
wa7: Verbesserung der Wasserqualität (23.7, 23.8) (keine kartographische Darstellung)	3260

Maßnahmen für Magere Flachland-Mähwiesen

m1: Zweimalige Mahd mit Abräumen (2.1)	6510
m5: Zwei- bis dreimalige Mahd mit Abräumen, vorerst keine Düngung (2.1)	6510
ua: Umwandlung von Acker in Grünland (8)	6510

Maßnahmen im Wald

wa8: Förderung gesellschaftstypischer Baumarten (Erhöhung Eichenanteile) (14.3.1, 14.3.5)	9160	1083, 1321, 1323, 1324
wa9: Freistellung von Brutstätten (Hirschkäfer) (14.1.3) (keine kartographische Darstellung)	1083	
wa10: Wiederverdünnung eines Auenstandortes (21.1)	*91E0	
wa11: Förderung von Habitatstrukturen im Wald (Alt- und Totholz) (14.6, 14.10.2) (keine kartographische Darstellung)	1083, 1381, 1323, 1324	
Waldrandpflege (16.8) (keine Verortung)	1083	

Spezifische Artenschutzmaßnahmen (außer Fledermäuse)

as: Bau von Amphibientunneln entlang der B31 und der Oplinger Straße (Gelbbauchunke) (32)	1193
--	------

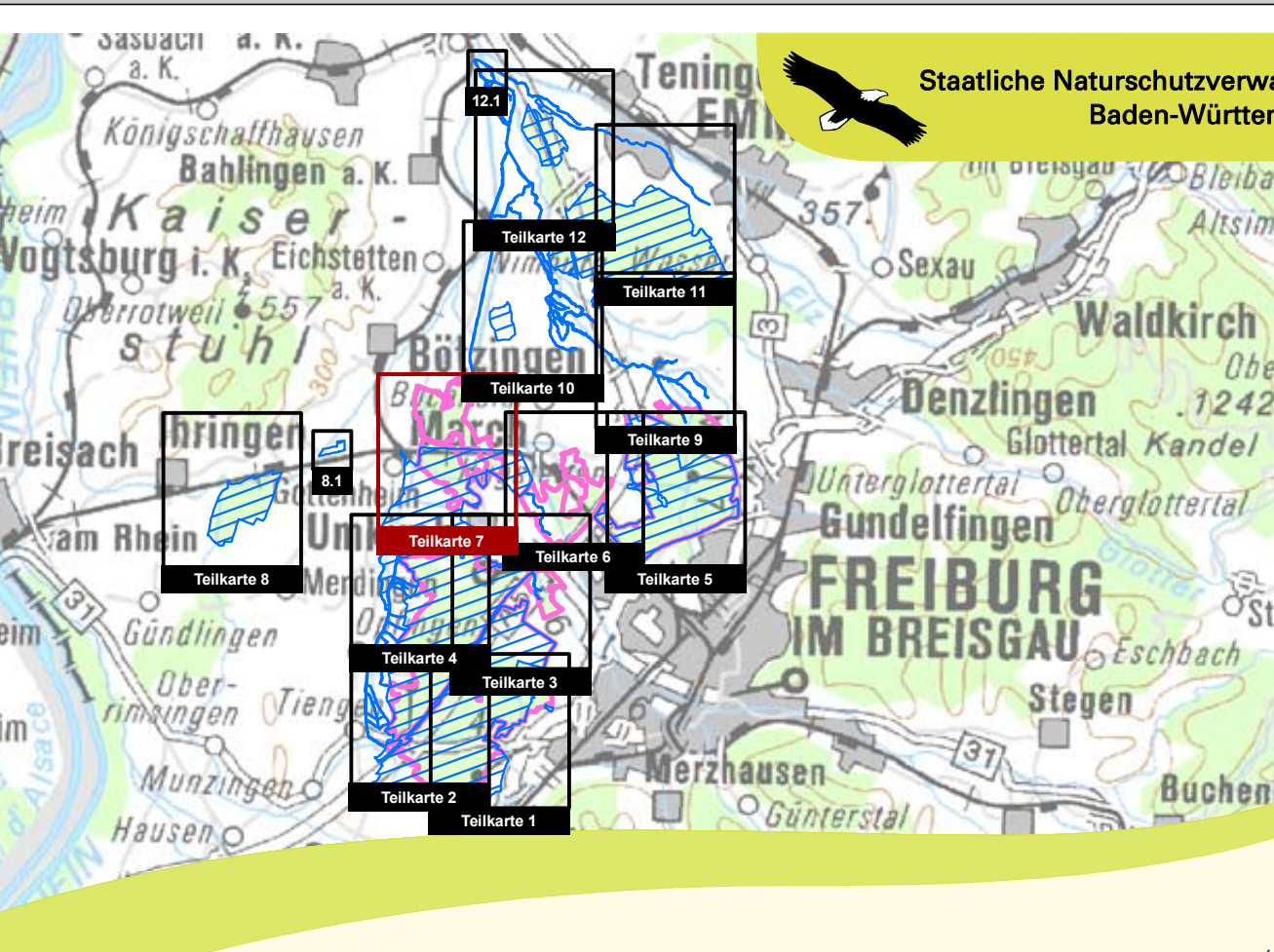
Spezifische Artenschutzmaßnahmen für Fledermäuse

fm8: Neuanlage von Gehölzreihen als Leitstrukturen (Suchraum) (18, 18.1) (keine kartographische Darstellung)	1321, 1323, 1324
fm9: Entensierung der Grünlandnutzung (Suchraum) (39) (keine kartographische Darstellung)	1321, 1323, 1324
fm10: Verringerung der bestehenden Zerschneidungswirkungen durch Straßen (32) (keine kartographische Darstellung)	1321, 1323, 1324

Spezifische Artenschutzmaßnahmen für Fledermäuse - außerhalb FFH-Gebiet

Maßnahmen Bechsteinfledermaus außerhalb FFH-Gebiet (32)	1321, 1323, 1324
---	------------------

* Prioritär



Managementplan für das FFH-Gebiet 7912-311 "Mooswälder bei Freiburg" und für das Vogelschutzgebiet 7912-441 "Mooswälder bei Freiburg"

Maßnahmenempfehlungen
 Teilkarte 7

Bearbeiter: Dr. V. Späth - ILN BÜH
 Gezeichnet: U. Mäder - ILN BÜH
 Geferigt: 16.04.2018
 Stand der Kartierung: 21.05.2014
 Maßstab: 1:5.000

