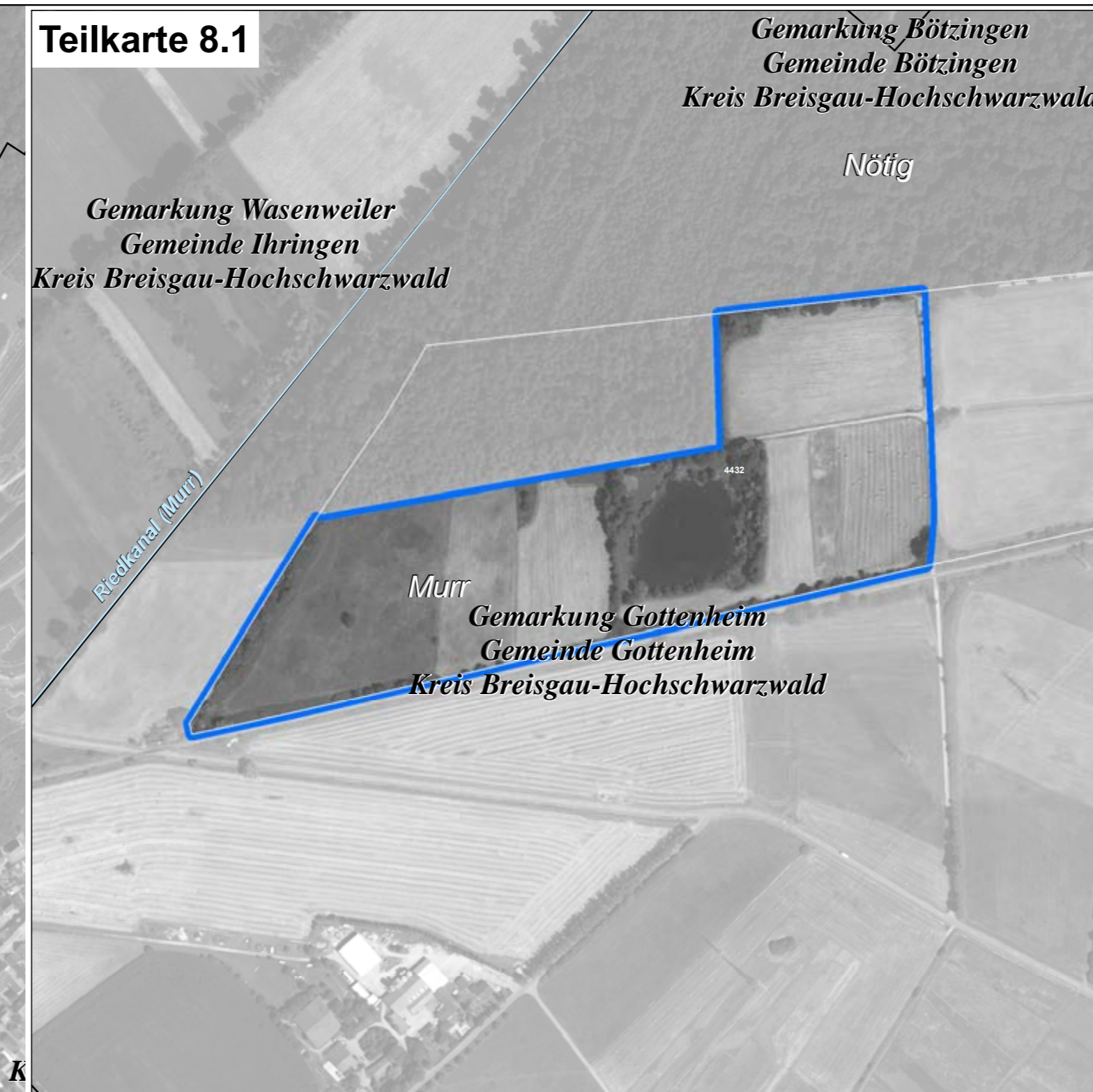
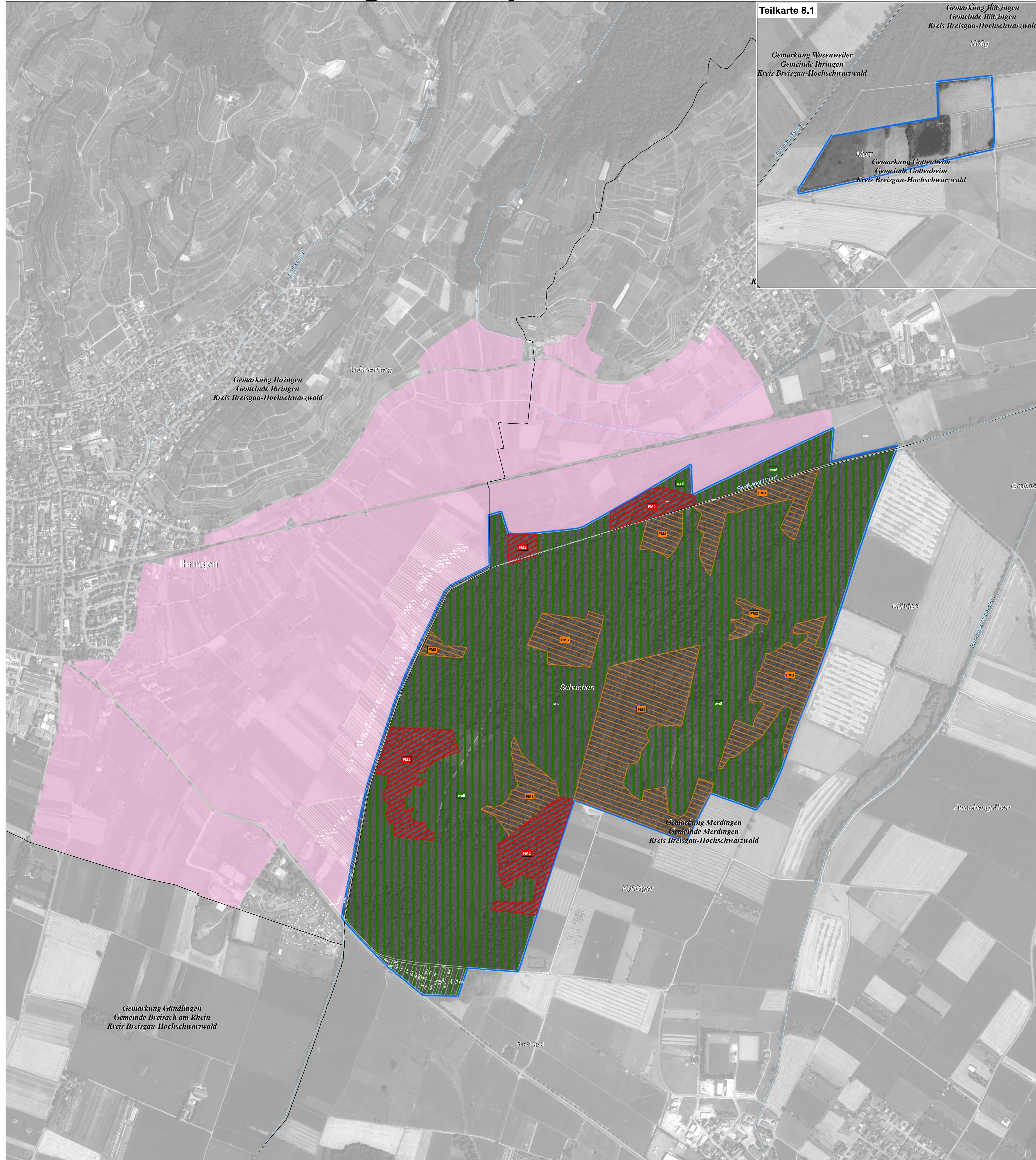


Natura 2000-Managementplan "Mooswälder bei Freiburg"



LEGENDE

Empfehlungen für Erhaltungsmaßnahmen

Maßnahmen für Stillgewässer und Stillgewässerarten	betroffene Lebensraumtypen	betroffene Tierarten
SG1: Entschlammung (22.1.2)	3150	1166
SG2: Neuanlage/Umgestaltung von Gewässern (24)		1193
SG3: Elektroabfischung [Kammloch] (25.3)	1166	1166
G1: Auslichten [Gelbbauchkeim] (16.2)		1193
G2: Liegende Totholzanteile erhöhen [Kammloch] im Seehau (14.6.2)		1166
KM: Keine Maßnahmen, Entwicklung beobachten (1.3) (keine kartographische Darstellung)	3150	
Schaffung neuer Gewässer als potenzielle Lebensstätten der Durchlässe unter der A5 (23.32.1.4) (keine Verortung)		1193

Maßnahmen für Fließgewässer und Fließgewässerarten

FG1: Pflege von Gehölzbeständen (16)	*91E0	
FG2: Verringerung der Gewässerunterhaltung (Berücksichtigung von Artenschutzbelangen) (22.5)		1044, 1096, 1032, 1134
FG3: Auf-den-Stock-setzen [Heim-Azurjungfer] (16.1)		1044
FG4: Extensivierung von Gewässerandrängen (23.7)		1044, 1096, 1032
FG5: Ufergestaltung [Heim-Azurjungfer] (24.1)		1044
FG6: Maßnahmenpaket Dohlenkrebs (99)		1092
FG7: Monitoring "nicht heimische Krebsarten" (86)		1092
M4: Abschnittsweise Böschungsmahd mit Abräumen [Heim-Azurjungfer] (2.1)		1044
M5: Selektive Mahd (Schiff) [Heim-Azurjungfer] (3.1)		1044
FG8: Wiederherstellen Durchgängigkeit - Öffnen von vorhandener Bauwerke (23.1.4)		1134, 1032, 1096
SO: Strukturverwertung, Herstellung eines naturnahen Wasserregimes und Monitoring (Wiederherstellungsmaßnahme der Lebensstätte der Kleinen Flusmuschel (99))		1096, 1032
KM: Keine Maßnahmen, Entwicklung beobachten (1.3) (keine kartographische Darstellung)		3260

Maßnahmen für Magere Flachland-Mähwiesen

M1: Zweimalige Mahd mit Abräumen, Erhaltungsdüngung möglich (2.1)		6510
M2: Zweimalige Mahd mit Abräumen, vorerst keine Düngung (2.1)		6510
M3: Zweimalige Mahd mit Abräumen, Erhaltungsdüngung nach Infoblat Natura 2000 Mähwiesen, Schropfschnitt zur Bekämpfung Herbstzeilose möglich (2.1)		6510
WH1: zweimalige Mahd mit Abräumen, Freizeinutzung anpassen (Wiederherstellungsflächen) (2.1)		6510
WH2: zwei- bis dreimalige Mahd mit Abräumen, vorerst keine Düngung (Wiederherstellungsflächen) (2.1)		6510
WH3: Wiederherstellung durch sonstige Maßnahmen (2.1)		6510
PS: Pflege von Streuobstbeständen (10)		6510

Maßnahmen im Wald

BW: Natürliche Waldentwicklung beobachten (im Bannwald Bannholz und in gemäß öffentlich-rechtlichem Vertrag zw. der DB AG und der Stadt Freiburg stillgelegten Flächen) (1.1, 1.2)		9160
WA1: Naturnahe Waldwirtschaft fortführen (14.7)	9160, *91E0	1381, 1083, 1323
WA2: Besondere Waldpflege in Natur- und Waldschutzgebieten (14.3.1, 14.3.3, 14.3.5, 14.5, 14.8.3)	9160, *91E0	1083, 1381, 1323
WA3: Mittelwaldbewirtschaftung fortführen (13.2)		9160, 1083
WA4: Vorhandene Grabensysteme schließen (21.1.2)		9160
BA: Beseitigung von Ablagerungen in Waldbeständen (33.1)		3260, 9160
JG: Belegungsschwerpunkte bilden (26.3)		9160, 1083

Spezifische Artenschutzmaßnahmen (außer Fledermäuse)

HB: Erhalt von Trägerbäumen (Rogers-Goldhaarmos) (14.6.4)		1387
B: Beweidung fortführen (Großer Feuerfalter) (4)		1060
M6: Ein- bis zweimalige Mulchmahd (Großer Feuerfalter) (2.2)		1060
G3: Sonstiges (Einbringen von Rumex) (99)		1060
Weitere Umsetzung des Pflegekonzepts der Flutmulde Gottenheim (22.1.4) (keine Verortung)		3130, 1042

Spezifische Artenschutzmaßnahmen für Fledermäuse

FM1: Monitoring Bechsteinfledermaus-Populationen (32, 86)		1321, 1323, 1324
FM2: Temporärer Nutzungsverzicht in Quartiergebieten mit Wochenstuben (Bechsteinfledermaus) (32, 14.4)		1321, 1323, 1324
FM3: Temporärer Verzicht auf Endnutzungen in Jagdhabitaten um die Wochenstuben (Bechsteinfledermaus) (32, 14.4, 14.2)		1321, 1323, 1324
FM4: Erhaltung von Alt- und Totholz in Waldflächen ohne Wochenstuben (AUT) (32, 14.4)		1321, 1323, 1324
FM5: Wasserhaushalt erhalten (32)		1321, 1323, 1324
FM6: Erhaltung Gehölze im Offenland als Jagdhabitat und Leitstrukturen (32, 18.1) (keine Verortung)		1321, 1323, 1324
FM7: Extensive Grünlandbewirtschaftung (6)		1321, 1323, 1324

Gebietsgrenzen

- FFH-Gebiet 7912-311 „Mooswälder bei Freiburg“
- Naturschutzgebietsgrenze
- Bannwaldgrenze
- Gewässernetz
- Gemarkungsgrenze
- Kreisgrenze
- Flurstücksgrenze mit Flurstücksnummer im FFH-Gebiet

Hinweis zur Legende: Da die Legende für alle Teilkarten gleichermaßen gilt, kann es sein, dass in dem jeweiligen Kartenblatt nicht alle Maßnahmen, die in der Legende aufgeführt sind, vorkommen.

Codes und Kurzbezeichnungen der Lebensraumtypen und der Tier- und Pflanzenarten

1032 Kleine Flusmuschel (<i>Lasio crassus</i>)	1324 Große Mausohr (<i>Myotis myotis</i>)
1044 Heim-Azurjungfer (<i>Coenagrion mercuriale</i>)	1381 Grünes Besenmoos (<i>Dicranum viride</i>)
1060 Großer Feuerfalter (<i>Lycaena dispar</i>)	1387 Rogers Goldhaarmos (<i>Ochetoschisma rogeri</i>)
1083 Hirschkäfer (<i>Lucanus cervus</i>)	
1092 Dohlenkrebs (<i>Austropotamococcus pallipes</i>)	
1096 Bachneunauge (<i>Lamprologus planifrons</i>)	
1134 Bitterling (<i>Rhinidus verticis amarus</i>)	3130 Nährstoffarme bis mäßig nährstoffreiche Stillgewässer
1163 Coppel (<i>Cottus gobio</i>)	3150 Natürliche nährstoffreiche Seen
1166 Kammloch (<i>Thalassia cristata</i>)	3260 Fließgewässer mit flutender Wasservegetation
1193 Gelbbauchkeim (<i>Bombina variegata</i>)	6510 Magere Flachland-Mähwiesen
1321 Wimperfledermaus (<i>Myotis emarginatus</i>)	9160 Stenotermien-Eichen-Hainbuchenwald
1323 Bechsteinfledermaus (<i>Myotis bechsteinii</i>)	*91E0 Auenwälder mit Erle, Esche, Weide

Grundlage:
 Topographische Übersichtskarte TÜK 500
 Orthophoto 1:10.000 (DOP)
 Automatisiertes Liegenschaftskataster (ALK)

© Landesamt für Geoinformation und Landentwicklung Baden-Württemberg (LGL)
 www.lgl-bw.de Az.: 2851.9-1/19

0 125 250 500 Meter

Empfehlungen für Entwicklungsmaßnahmen

Maßnahmen für Stillgewässer und Stillgewässerarten	betroffene Lebensraumtypen	betroffene Tierarten
sg1: Entschlammung [Kammloch] (22.1.2)		1166
sg2: Anlage von Laichgewässern [Gelbbauchkeim] (24)		1193
sg3: Elektroabfischung [Kammloch] (25.3)		1166
sg4: Ausbaggerung, Ufergestaltung (22.1.4, 24.1)	3130	1193
g1: Auslichten [Kammloch] (16.2)		1166
sg5: Neuanlage von Gewässern für den Kammloch (im Waldgebiet Forstwald) (24) (keine kartographische Darstellung)		1166
Freistellung von Kleingewässern (20) (keine Verortung)		1042
Schaffung neuer Gewässer als potenzielle Lebensstätten der Großen Moosjungfer (24) (keine Verortung)		1042

Maßnahmen für Fließgewässer und Fließgewässerarten

fg8: Wiederherstellen Durchgängigkeit (23.1.4)		1032, 1134, 1163
fg9: Rücknahme von Verbauung und Ufergestaltung (24.4)	3260	
fg10: Wiederansiedlung Kleine Flusmuschel (25.5)		1032
fg11: Herstellung eines naturnahen Gewässerverlaufs (23.4)	3260	1134, 1096, 1163
fg12: Entschlammung von Gräben (22.1.2)		1032, 1096, 1163

Maßnahmen Förderung Dohlenkrebs

dk1: Anlage von Ufergehölzen (23.6)		1092
dk2: Anlage von Vertiefungen (22.1.4)		1092
dk3: Einbringen von Strukturelementen (32)		1092
dk4: Entfernen Aufstau Kühlgerätschaften (21)		1092

Maßnahmen für Fließgewässer im Wald

wa5: Pflege von Waldbeständen entlang Fließgewässer (14.1.3, 18.2.1)		3260, *91E0
wa6: Gewässerrenaturierung (23.3; 23.4)		3260
wa7: Verbesserung der Wasserqualität (23.7; 23.8) (keine kartographische Darstellung)		3260

Maßnahmen für Magere Flachland-Mähwiesen

m1: Zweimalige Mahd mit Abräumen (2.1)		6510
m5: Zwei- bis dreimalige Mahd mit Abräumen, vorerst keine Düngung (2.1)		6510
ua: Umwandlung von Acker in Grünland (8)		6510

Maßnahmen im Wald

wa8: Förderung gesellschaftstypischer Baumarten (Erhöhung Eichenanteile) (14.3.1; 14.3.5)	9160	1083, 1321, 1323, 1324
wa9: Freistellung von Bruststäten (Hirschkäfer) (14.1.3) (keine kartographische Darstellung)		1083
wa10: Wiederverarnung eines Auenstandortes (21.1)	*91E0	
wa11: Förderung von Habitatstrukturen im Wald (Alt- und Totholz) (14.6; 14.10.2) (keine kartographische Darstellung)		1083, 1381, 1323, 1324
Waldrandpflege (16.8) (keine Verortung)		1083

Spezifische Artenschutzmaßnahmen (außer Fledermäuse)

as: Bau von Amphibientunneln entlang der B31 und der Oplinger Straße (Gelbbauchkeim) (32)		1193
---	--	------

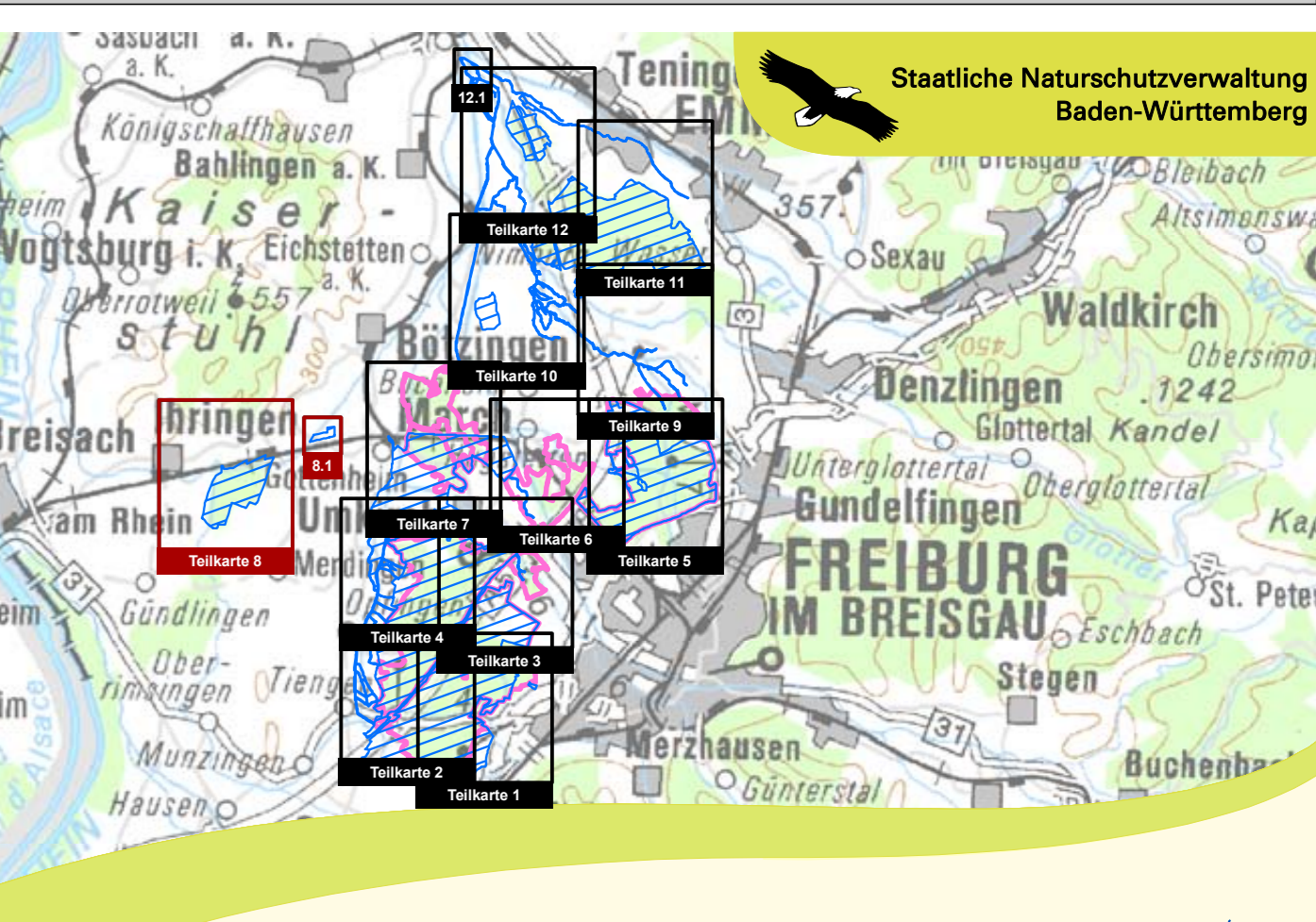
Spezifische Artenschutzmaßnahmen für Fledermäuse

fm8: Neuanlage von Gehölzreihen als Leitstrukturen (Suchraum) (18, 18.1) (keine kartographische Darstellung)		1321, 1323, 1324
fm9: Extensivierung der Grünlandnutzung (Suchraum) (39) (keine kartographische Darstellung)		1321, 1323, 1324
fm10: Verringerung der bestehenden Zerschneidungswirkungen durch Straßen (32) (keine kartographische Darstellung)		1321, 1323, 1324

Spezifische Artenschutzmaßnahmen für Fledermäuse - außerhalb FFH-Gebiet

Maßnahmen Bechsteinfledermaus außerhalb FFH-Gebiet (32)		1321, 1323, 1324
---	--	------------------

* Prioritär



Managementplan für das FFH-Gebiet 7912-311 "Mooswälder bei Freiburg" und für das Vogelschutzgebiet 7912-441 „Mooswälder bei Freiburg“

Maßnahmenempfehlungen
 Teilkarte 8

Bearbeiter: Dr. V. Späth - ILN Bühl
 Gezeichnet: U. Mäder - ILN Bühl
 Gefertigt: 16.04.2018
 Stand der Kartierung: 21.05.2014
 Maßstab: 1:5.000

geteilt mit Mitteln der EU

Baden-Württemberg
 REGIERUNGSPRÄSIDIUM FREIBURG