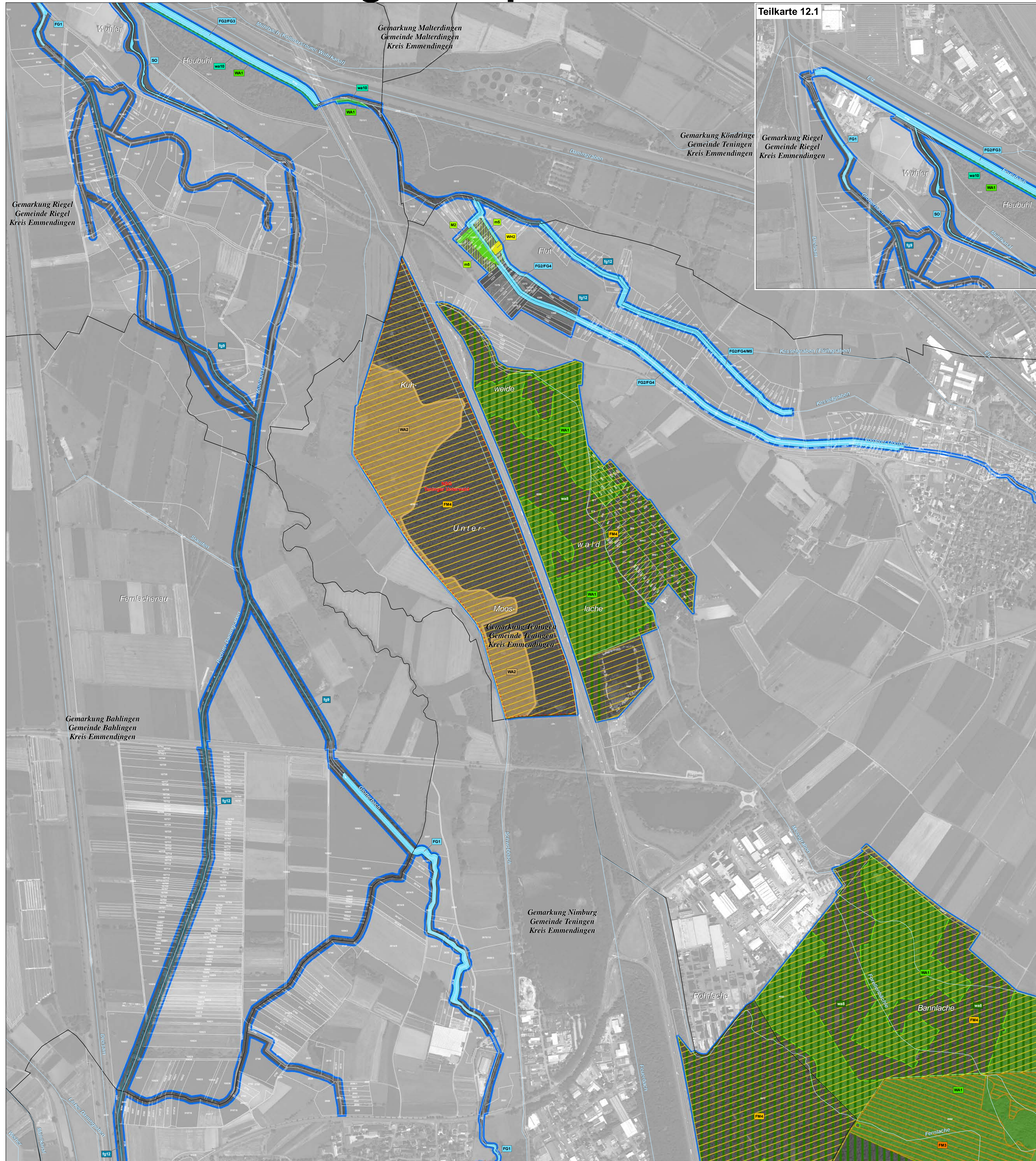
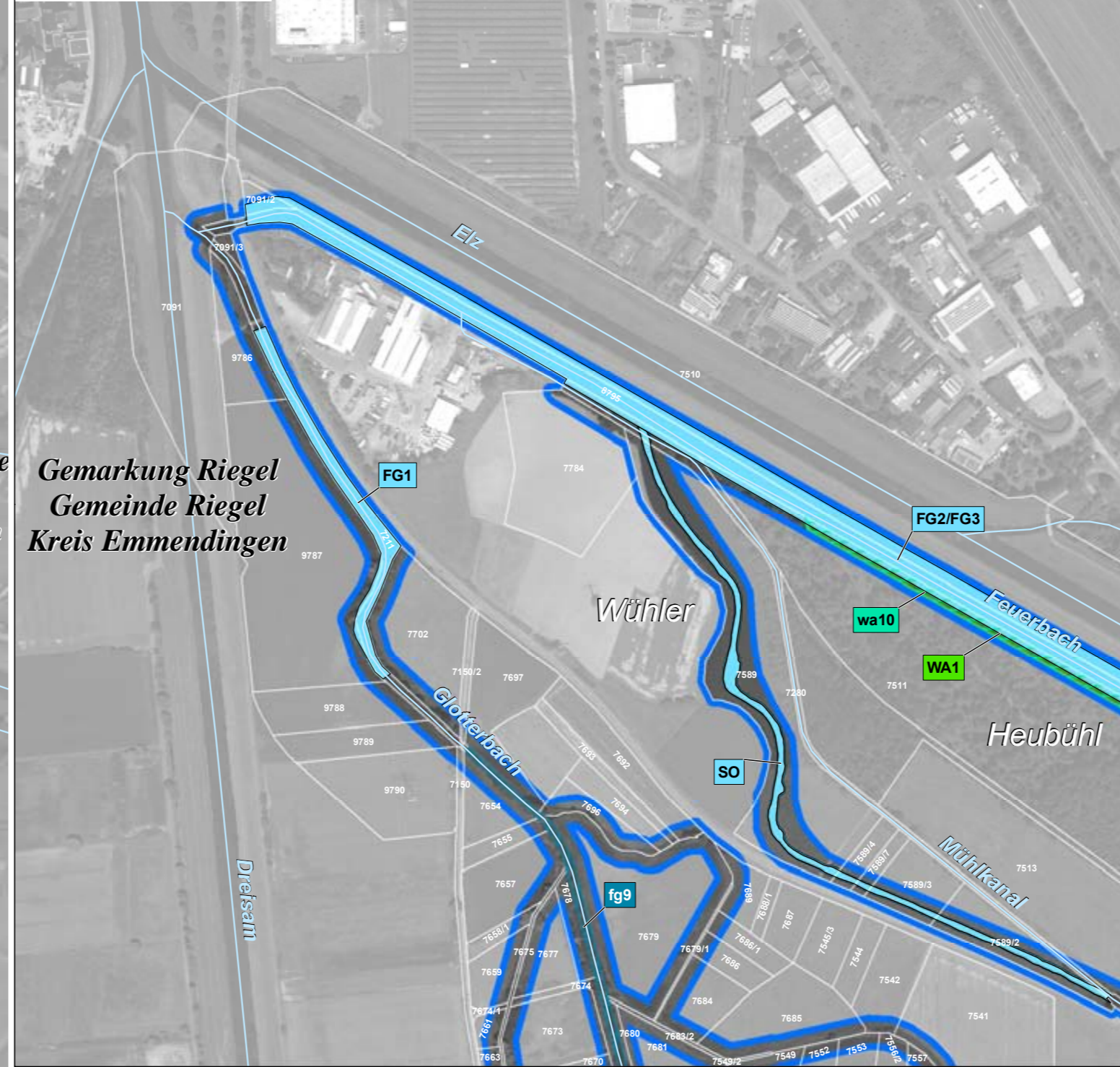


Natura 2000-Managementplan "Mooswälder bei Freiburg"



Teilkarte 12.1



LEGENDE

Empfehlungen für Erhaltungsmaßnahmen

Maßnahmen für Stillgewässer und Stillgewässerarten

Kurz- und Beschreibung der Maßnahmen (mit LUBW-Schlüssel-Nr.)	betroffene Lebensraumtypen	betroffene Tierarten
SG1: Entschlammung (22.1.2)	3150	1166
SG2: Neuanlage/Umgestaltung von Gewässern (24)		1193
SG3: Elektroaufsicherung [Kammloch im Seehu] (25.3)		1166
G1: Auslichten [Gelbbauwerke im Wald] (16.2)		1193
G2: Liegende Totholzanteile erhöhen [Kammloch im Seehu] (14.6.2)		1166
KM: Keine Maßnahmen, Entwicklung beobachten (1.3) (keine kartographische Darstellung)	3150	
Schaffung neuer Gewässer als potenzieller Lebensstätten der Großen Moosjungfer (24) (keine Verortung)		1193

Maßnahmen für Fließgewässer und Fließgewässerarten

FG1: Pflege von Gehölzbeständen (16)		*91E0
FG2: Verringerung der Gewässerunterhaltung (Berücksichtigung von Artenschutzbelangen) (22.5)	1044, 1096, 1032, 1134	
FG3: Auf-den-Stock-setzen [Heim-Azurjungfer] (16.1)	1044	
FG4: Extensivierung von Gewässerrandstreifen (23.7)	1044, 1096, 1032	
FG5: Ufergestaltung [Heim-Azurjungfer] (24.1)	1044	
FG6: Maßnahmenpaket Dohlenkrebs (99)	1092	
FG7: Monitoring "nicht heimische Krebsarten" (86)	1092	
M4: Abschnitweise Böschungsmahd mit Abräumen [Heim-Azurjungfer] (2.1)	1044	
M5: Selektive Mahd (Schiff) [Heim-Azurjungfer] (3.1)	1044	
FG8: Wiederherstellen Durchgängigkeit - Öffnen von vorhandener Bauwerke (23.1.4.1)	1134, 1032, 1096	
SO: Strukturverwertung, Herstellung eines naturnahen Wasserregimes und Monitoring (Wiederherstellungsmaßnahme der Lebensstätte der Kleinen Flusmuschel (99))	1096, 1032	
KM: Keine Maßnahmen, Entwicklung beobachten (1.3) (keine kartographische Darstellung)	3260	

Maßnahmen für Magere Flachland-Mähwiesen

M1: Zweimalige Mahd mit Abräumen, Erhaltungsdüngung möglich (2.1)	6510	
M2: Zweimalige Mahd mit Abräumen, vorerst keine Düngung (2.1)	6510	
M3: Zweimalige Mahd mit Abräumen, Erhaltungsdüngung nach Infoblat Natura 2000 Mähwiesen, Schrottschnitt zur Bekämpfung Herbstseifen (2.1)	6510	
WH1: zweimalige Mahd mit Abräumen, Freizeinutzung anpassen (Wiederherstellungsflächen) (2.1)	6510	
WH2: zwei- bis dreimalige Mahd mit Abräumen, vorerst keine Düngung (Wiederherstellungsflächen) (2.1)	6510	
WH3: Wiederherstellung durch sonstige Maßnahmen (2.1)	6510	
PS: Pflege von Streuobstbeständen (10)	6510	

Maßnahmen im Wald

BW: Natürliche Waldentwicklung beobachten (im Bannwald Bannholz und in gemäß öffentlich-rechtlichem Vertrag zw. der DB AG und der Stadt Freiburg stillgelegten Flächen) (1.1, 1.2)	9160	1381, 1083, 1323
WA1: Naturnaher Waldwirtschaft fortführen (14.7)	9160, *91E0	1083, 1381, 1323
WA2: Besondere Waldpflege in Natur- und Waldschutzgebieten (14.3.1, 14.3.3, 14.3.5, 14.5, 14.8.3)	9160, *91E0	1083, 1381
WA3: Mittelwaldbewirtschaftung fortführen (13.2)	9160	1083
WA4: Vorhandene Grabensysteme fortführen (21.1.2)	9160	
BA: Beseitigung von Ablagerungen in Waldbeständen (33.1)	3260, 9160	
JG: Belegungsschwerpunkte bilden (26.3)	9160	1083

Spezifische Artenschutzmaßnahmen (außer Fledermäuse)

HB: Erhalt von Trägerbäumen (Rogers-Goldhaarmos) (14.8.4)	1387	
B: Beweidung fortführen (Großer Feuerfalter) (4)	1060	
M6: Ein- bis zweimalige Mulchmahd (Großer Feuerfalter) (2.2)	1060	
G3: Sonstiges (Einbringen von Rumex) (99)	1060	
Weitere Umsetzung des Pflegekonzepts der Flutmulde Gottenheim (22.1.4) (keine Verortung)	3130	1042

Spezifische Artenschutzmaßnahmen für Fledermäuse

FM1: Monitoring Bechsteinfledermäuse-Populationen (32, 86)	1321, 1323, 1324	
FM2: Temporärer Nutzungsverzicht in Quartiergebieten mit Wochenstuben (Bechsteinfledermaus) (32, 14.4)	1321, 1323, 1324	
FM3: Temporärer Verzicht auf Endnutzungen in Jagdhabitaten um die Wochenstuben (Bechsteinfledermaus) (32, 14.4, 14.2)	1321, 1323, 1324	
FM4: Erhaltung von Alt- und Totholz in Waldflächen ohne Wochenstuben (AUT) (32, 14.4)	1321, 1323, 1324	
FM5: Wasserhaushalt erhalten (32)	1321, 1323, 1324	
FM6: Erhaltung Gehölze im Offenland als Jagdhabitat und Leitstrukturen (32, 18.1) (keine Verortung)	1321, 1323, 1324	
FM7: Extensive Grünlandbewirtschaftung (6)	1321, 1323, 1324	

Spezifische Artenschutzmaßnahmen für Fledermäuse - außerhalb FFH-Gebiet

fm8: Neuanlage von Gehölzreihen als Leitstrukturen (Suchraum) (18, 18.1) (keine kartographische Darstellung)	1321, 1323, 1324	
fm9: Enterosierung der Grünlandnutzung (Suchraum) (39) (keine kartographische Darstellung)	1321, 1323, 1324	
fm10: Verringerung der bestehenden Zerschneidungswirkungen durch Straßen (32) (keine kartographische Darstellung)	1321, 1323, 1324	

Codes und Kurzbezeichnungen der Lebensraumtypen und der Tier- und Pflanzenarten

Erklärung des ART-Codes:	Erklärung des LRT-Codes:
1032 Kleine Flusmuschel (<i>Unio crassus</i>)	3130 Nährstoffarme bis mäßig nährstoffreiche Stillgewässer
1044 Heim-Azurjungfer (<i>Coenagrion mercuriale</i>)	3150 Natürlicher nährstoffreicher Sees
1060 Großer Feuerfalter (<i>Lucania dipera</i>)	3260 Fließgewässer mit flutender Wasservegetation
1083 Hirschkäfer (<i>Lucanus cervus</i>)	6510 Magere Flachland-Mähwiesen
1092 Dohlenkrebs (<i>Austropotamococcus pallipes</i>)	9160 Stenohaliner Eichen-Hainbuchenwald
1096 Bachneunauge (<i>Lepidostygia plerumque</i>)	*91E0 Auenwälder mit Erle, Esche, Weide
1134 Bitterling (<i>Rhinidus verticillatus</i>)	
1163 Coppel (<i>Cottus gobio</i>)	
1166 Kammloch (<i>Triturus cristatus</i>)	
1193 Gelbbauwerke (<i>Bombina variegata</i>)	
1321 Winterfledermaus (<i>Myotis emarginatus</i>)	
1323 Bechsteinfledermaus (<i>Myotis bechsteinii</i>)	

Grundlage:
 Topographische Übersichtskarte TÜK 500
 Orthophoto 1:10.000 (DOP)
 Automatisiertes Liegenschaftskataster (ALK)

© Landesamt für GeoInformation und Landentwicklung Baden-Württemberg (LGL)
 (www.lgl-bw.de) Az.: 2851.9-1/19

0 125 250 500 Meter

Empfehlungen für Entwicklungsmaßnahmen

Maßnahmen für Stillgewässer und Stillgewässerarten

sg1: Entschlammung [Kammloch] (22.1.2)		1166
sg2: Anlage von Laichgewässern [Gelbbauwerke] (24)		1193
sg3: Elektroaufsicherung [Kammloch] (25.3)		1166
g1: Ausbaggerung, Ufergestaltung (22.1.4, 24.1)	3130	1193
g1: Auslichten [Kammloch] (16.2)		1166
sg5: Neuanlage von Gewässern für den Kammloch (im Waldgebiet Forstwald) (24) (keine kartographische Darstellung)		1166
Freistellung von Kleingewässern (20) (keine Verortung)		1042
Schaffung neuer Gewässer als potenzieller Lebensstätten der Großen Moosjungfer (24) (keine Verortung)		1042

Maßnahmen für Fließgewässer und Fließgewässerarten

fg8: Wiederherstellen Durchgängigkeit (23.1.4)		1032, 1134, 1163
fg9: Rücknahme von Verbauung und Ufergestaltung (24.4)	3260	
fg10: Wiedersiedlung Kleine Flusmuschel (25.5)		1032
fg11: Herstellung eines naturnahen Gewässerverlaufs (23.4)	3260	1134, 1096, 1163
fg12: Entschlammung von Gräben (22.1.2)		1032, 1096, 1163

Maßnahmen Förderung Dohlenkrebs

dk1: Anlage von Ufergehölzen (23.6)		1092
dk2: Anlage von Vertiefungen (22.1.4)		1092
dk3: Einbringen von Strukturelementen (32)		1092
dk4: Entfernen Aufstau Kühlgerätschaften (21)		1092

Maßnahmen für Fließgewässer im Wald

wa5: Pflege von Waldbeständen entlang Fließgewässer (14.1.3, 18.2.1)		3260, *91E0
wa6: Gewässerrenaturierung (23.3, 23.4)		3260
wa7: Verbesserung der Wasserqualität (23.7, 23.8) (keine kartographische Darstellung)		3260

Maßnahmen für Magere Flachland-Mähwiesen

m1: Zweimalige Mahd mit Abräumen (2.1)	6510	
m5: Zwei- bis dreimalige Mahd mit Abräumen, vorerst keine Düngung (2.1)	6510	
ua: Umwandlung von Acker in Grünland (8)	6510	

Maßnahmen im Wald

wa8: Förderung gesellschaftstypischer Baumarten (Erhöhung Eichenanteile) (14.3.1, 14.3.5)	9160	1083, 1321, 1323, 1324
wa9: Freistellung von Brusthöhlen (Hirschkäfer) (14.1.3) (keine kartographische Darstellung)		1083
wa10: Wiederverennung eines Auenstandortes (21.1)	*91E0	
wa11: Förderung von Habitatstrukturen im Wald (Alt- und Totholz) (14.6, 14.10.2) (keine kartographische Darstellung)		1083, 1381, 1323, 1324
Waldrandpflege (16.8) (keine Verortung)		1083

Spezifische Artenschutzmaßnahmen (außer Fledermäuse)

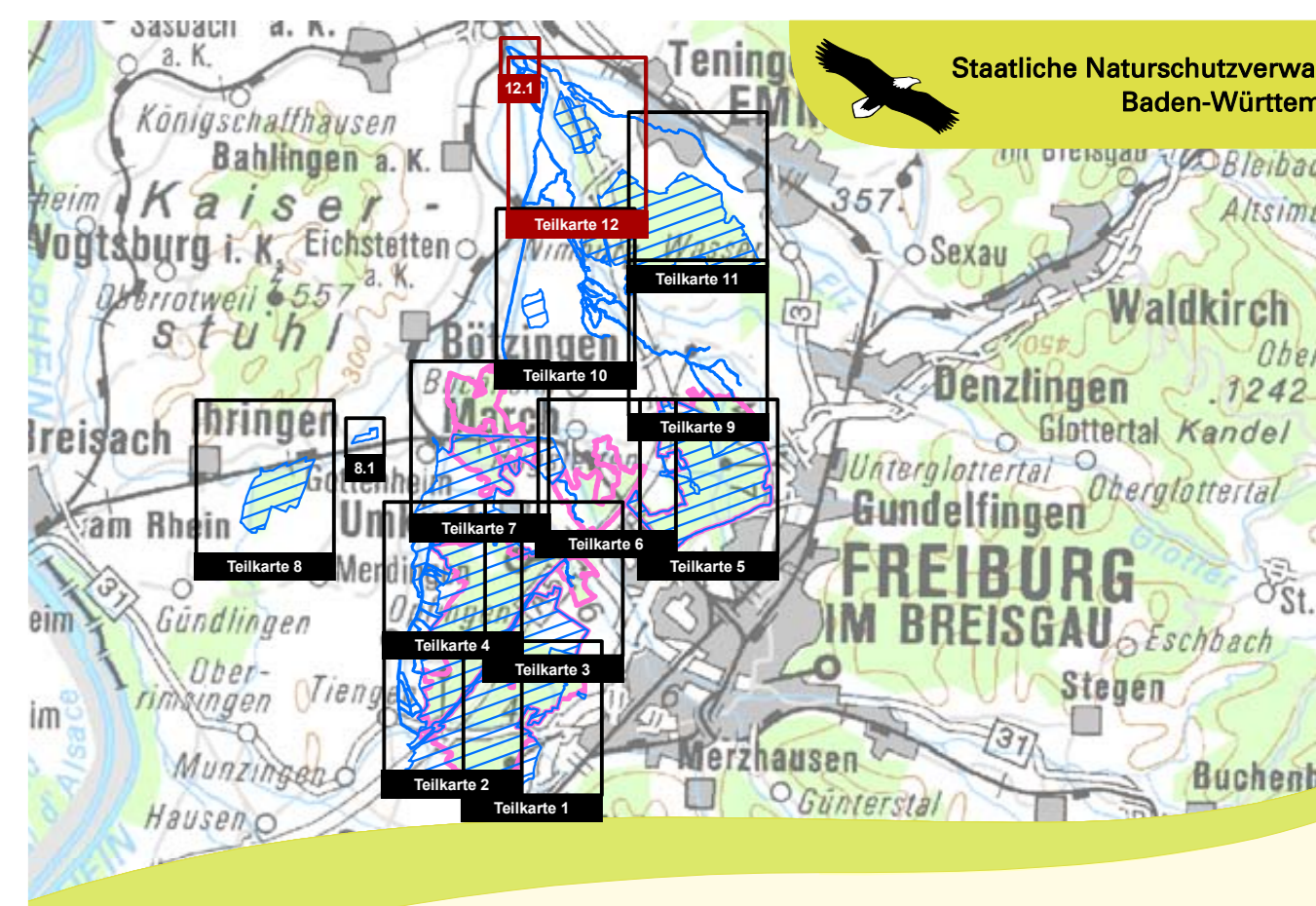
as: Bau von Amphibienstufen entlang der B31 und der Oplinger Straße (Gelbbauwerke) (32)		1193
--	--	------

Spezifische Artenschutzmaßnahmen für Fledermäuse

fm8: Neuanlage von Gehölzreihen als Leitstrukturen (Suchraum) (18, 18.1) (keine kartographische Darstellung)	1321, 1323, 1324	
fm9: Enterosierung der Grünlandnutzung (Suchraum) (39) (keine kartographische Darstellung)	1321, 1323, 1324	
fm10: Verringerung der bestehenden Zerschneidungswirkungen durch Straßen (32) (keine kartographische Darstellung)	1321, 1323, 1324	

Spezifische Artenschutzmaßnahmen für Fledermäuse - außerhalb FFH-Gebiet

fm8: Neuanlage von Gehölzreihen als Leitstrukturen (Suchraum) (18, 18.1) (keine kartographische Darstellung)	1321, 1323, 1324	
fm9: Enterosierung der Grünlandnutzung (Suchraum) (39) (keine kartographische Darstellung)	1321, 1323, 1324	
fm10: Verringerung der bestehenden Zerschneidungswirkungen durch Straßen (32) (keine kartographische Darstellung)	1321, 1323, 1324	



Managementplan für das FFH-Gebiet 7912-311 "Mooswälder bei Freiburg" und für das Vogelschutzgebiet 7912-441 "Mooswälder bei Freiburg"

Maßnahmenempfehlungen
 Teilkarte 12

Bearbeiter: Dr. V. Späth - ILN Buhl
 Gezeichnet: U. Mäder - ILN Buhl
 Gefertigt: 16.04.2018
 Stand der Kartierung: 21.05.2014
 Maßstab: 1:5.000