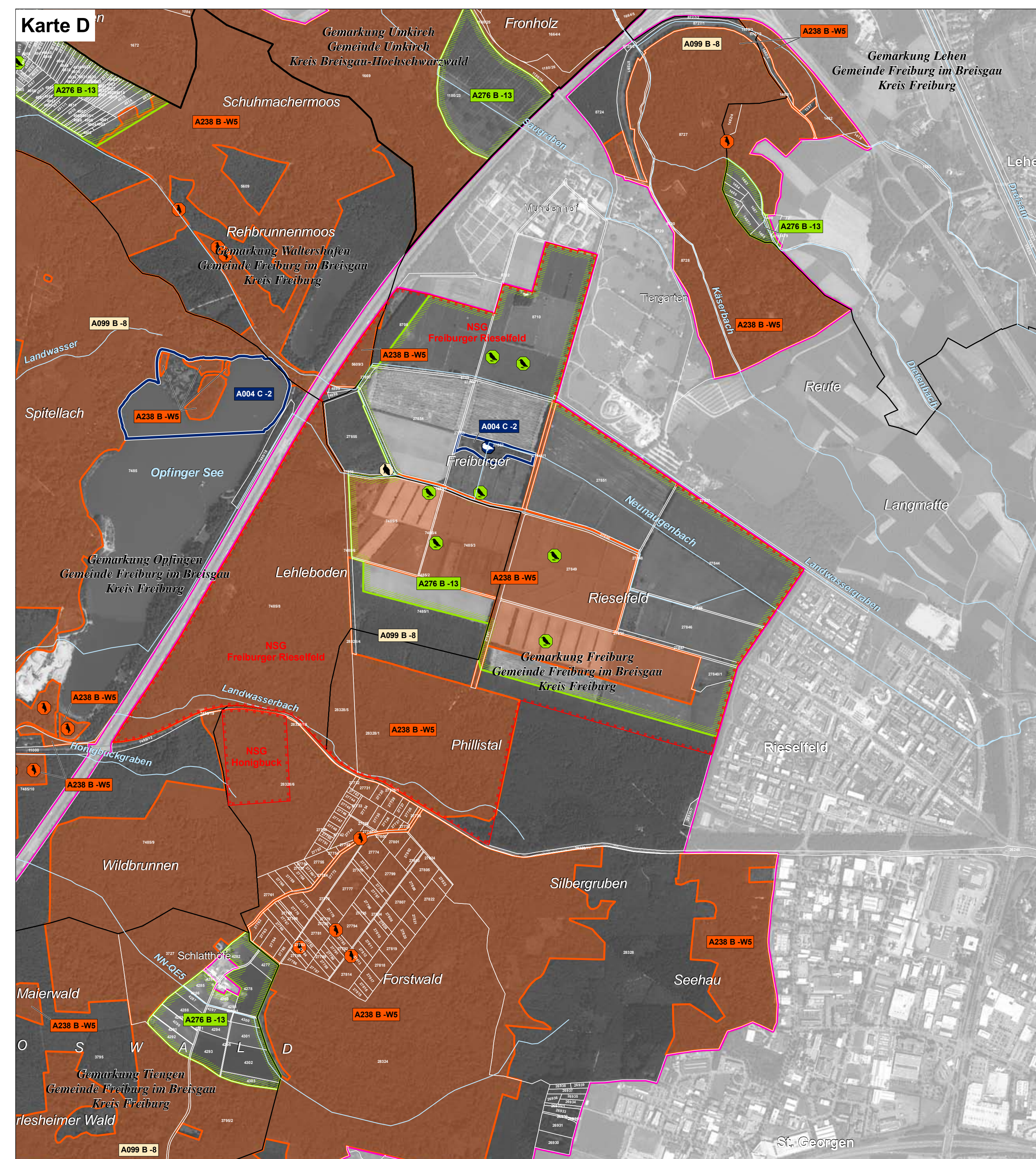
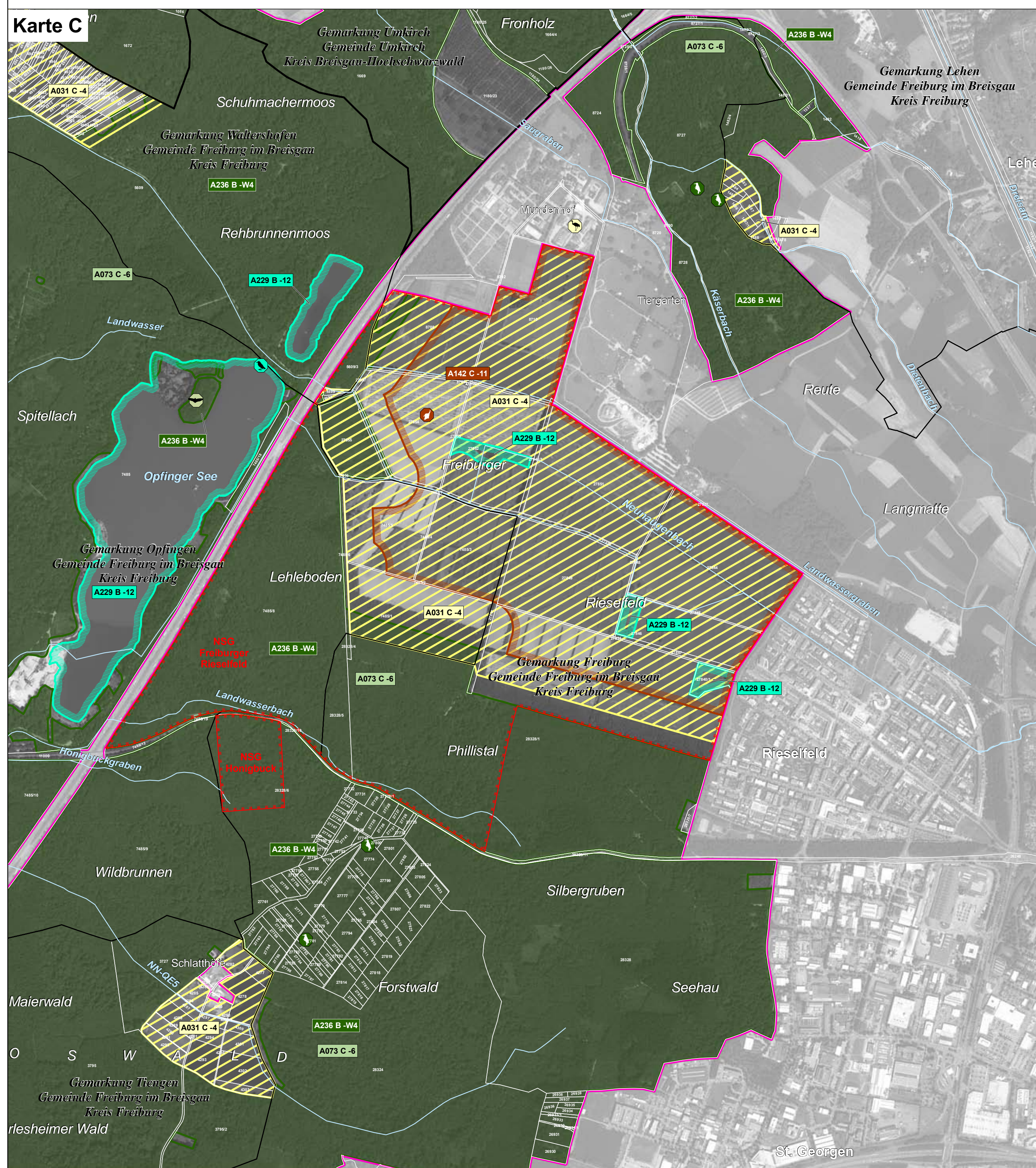
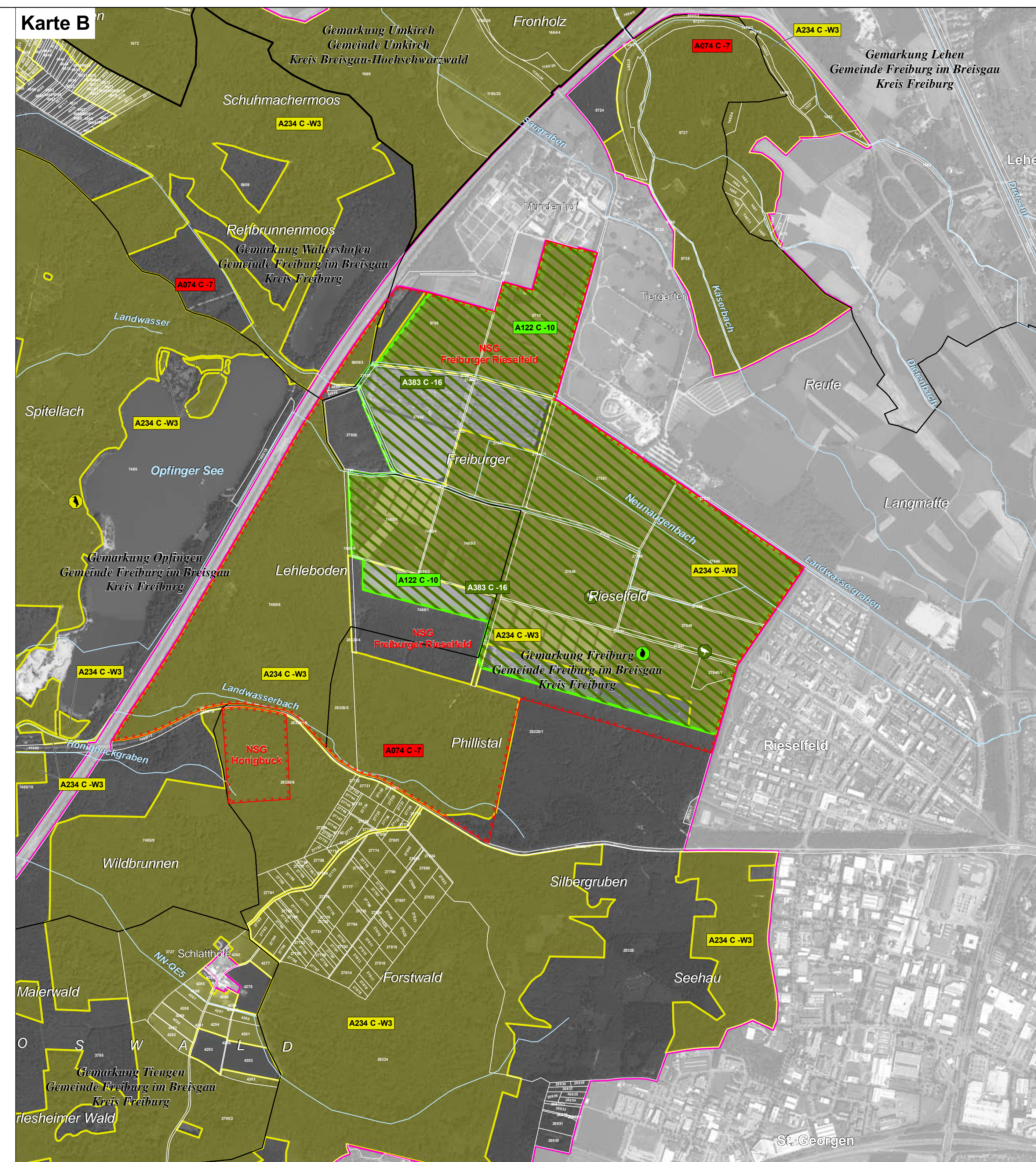
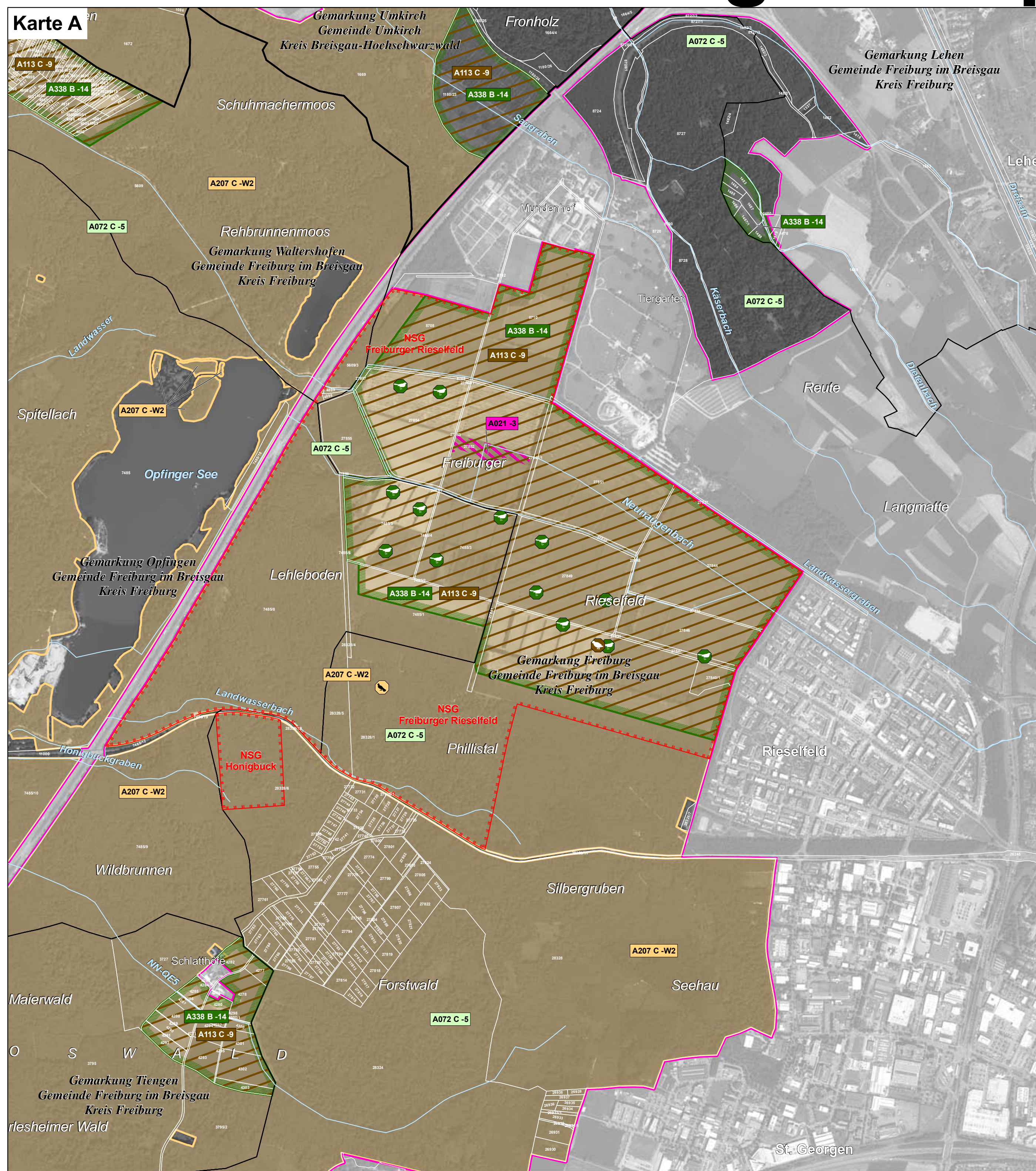


# Natura 2000-Managementplan "Mooswälder bei Freiburg"



**LEGENDE**

**Legende für Karte A (Karte links oben)**  
**Arten: Bestand (Lebensstätten / Artfundpunkte) und Erhaltungsziele**  
 Der Erhaltungszustand der Art wird aufgrund der Erfassungsmethodik nicht bewertet.  
 A072 - Wespenbussard (*Pernis apivorus*)  
 Die Lebensstätte umfasst nahezu das gesamte Vogelschutzgebiet.  
 A113 - Wachtel (*Coturnix coturnix*)  
 A207 - Hohltaube (*Columba oenas*)  
 A338 - Neuntöter (*Lanius collurio*)

**Legende für Karte B (Karte rechts oben)**  
**Arten: Bestand (Lebensstätten / Artfundpunkte) und Erhaltungsziele**  
 A074 - Rotmilan (*Milvus milvus*)  
 Die Lebensstätte umfasst nahezu das gesamte Vogelschutzgebiet.  
 A122 - Wachtelkönig (*Crex crex*)  
 A234 - Grauspecht (*Picus canus*)  
 A383 - Graumammer (*Emberiza calandra*)

**Legende für Karte C (Karte links unten)**  
**Arten: Bestand (Lebensstätten / Artfundpunkte) und Erhaltungsziele**  
 A031 - Weißstorch (*Ciconia ciconia*)  
 A073 - Schwarzmilan (*Milvus migrans*)  
 Die Lebensstätte umfasst nahezu das gesamte Vogelschutzgebiet.  
 A142 - Kiebitz (*Vanellus vanellus*)  
 A229 - Eisvogel (*Alcedo atthis*)  
 A236 - Schwarzspecht (*Dryocopus martius*)

**Legende für Karte D (Karte rechts unten)**  
**Arten: Bestand (Lebensstätten / Artfundpunkte) und Erhaltungsziele**  
 A004 - Zwergtaucher (*Tachybaptus ruficollis*)  
 A099 - Baumfalke (*Falco subbuteo*)  
 Die Lebensstätte umfasst nahezu das gesamte Vogelschutzgebiet.  
 A276 - Schwarzkehlchen (*Saxicola rubicola*)  
 A238 - Mittelspecht (*Dendrocopos medius*)

**Legende für alle Karten**  
**Erläuterung des Kürzels**  
 A236 C-W43  
 Nummer der Erfassungseinheit (es werden die letzten Ziffern der insg. 14-stelligen Zahl genannt); ein vorangestelltes W bezeichnet die Walddaten  
 Bewertung des Erhaltungszustandes (der Buchstabe fehlt, wenn die Art nicht bewertet wird)  
 Art-Code  
 Die Farbe des Kastens entspricht der Farbe der Lebensstätte einer Art.

**Bewertung des Erhaltungszustands und Erhaltungsziele**  
 A hervorragender Erhaltungszustand  
 B guter Erhaltungszustand  
 C durchschnittlicher oder beschränkter Erhaltungszustand

**Gebietsgrenzen**  
 Vogelschutzgebiet 7912-441 "Mooswälder bei Freiburg"  
 Naturschutzgebietsgrenze  
 Gewässernetz  
 Gemarkungsgrenze  
 Kreisgrenze  
 ALK-Flurstücksgrenze mit Flurstücksnummer im Vogelschutzgebiet

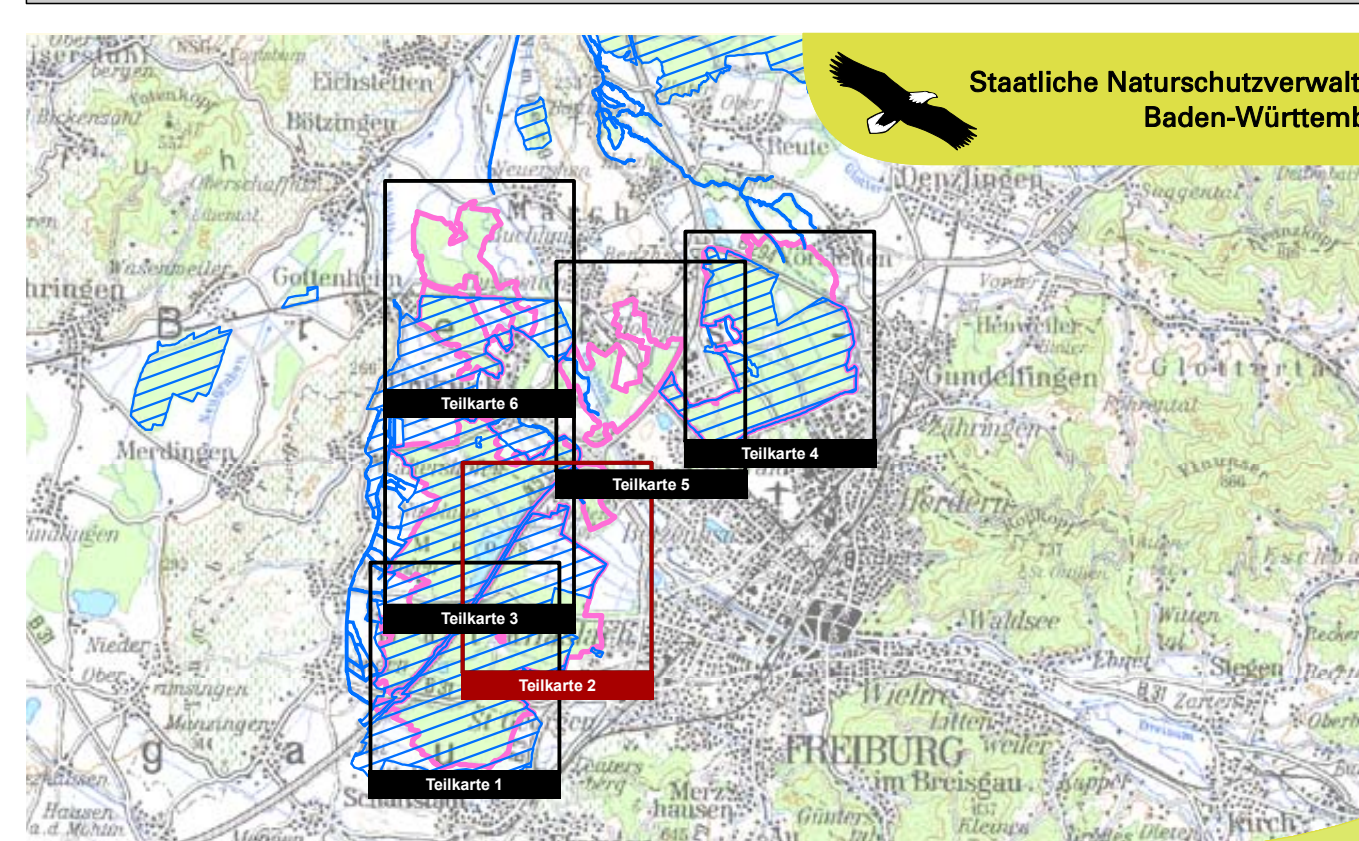
**Hinweis zur Legende:** Da die Legende für alle Teilkarten gleichermaßen gilt, kann es sein, dass in dem jeweiligen Kartenblatt nicht alle Lebensstätten einer Art, die in der Legende aufgeführt sind, vorkommen.

**Grundlage:**  
 Topographische Übersichtskarte TÜK 200  
 Orthophoto 1:10.000 (DOP)  
 Automatisiertes Liegenschaftskataster (ALK)

© Landesamt für Geoinformation und Landentwicklung Baden-Württemberg (LGL)  
 (www.lgl-bw.de) Az.: 2851.9-1/19

0 125 250 500 Meter

N



**Managementplan**  
 für das FFH-Gebiet 7912-311 "Mooswälder bei Freiburg"  
 und für das Vogelschutzgebiet  
 7912-441 „Mooswälder bei Freiburg“

**Bestandes- und Zielekarte**  
 Lebensstätten Vögel  
 Teilkarte 2

Bearbeiter: Dr. V. Späth - ILN Bühl  
 Gezeichnet: U. Mäder - ILN Bühl  
 Gefertigt: 16. 04. 2018  
 Stand der Kartierung: 30. 09. 2014  
 Maßstab: 1 : 10.000

gefördert mit Mitteln der EU

Baden-Württemberg  
 REGIERUNGSPRÄSIDIUM FREIBURG