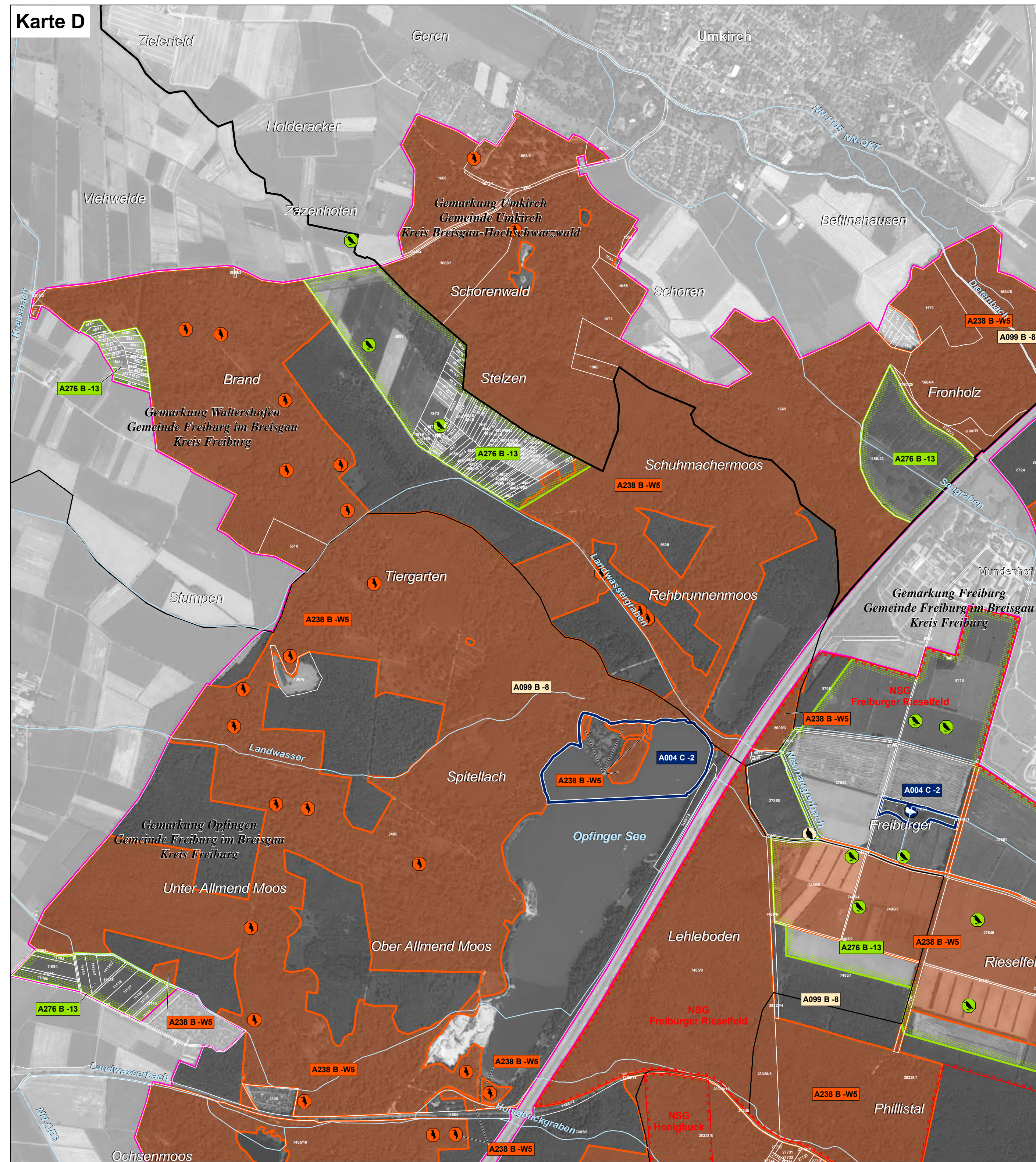
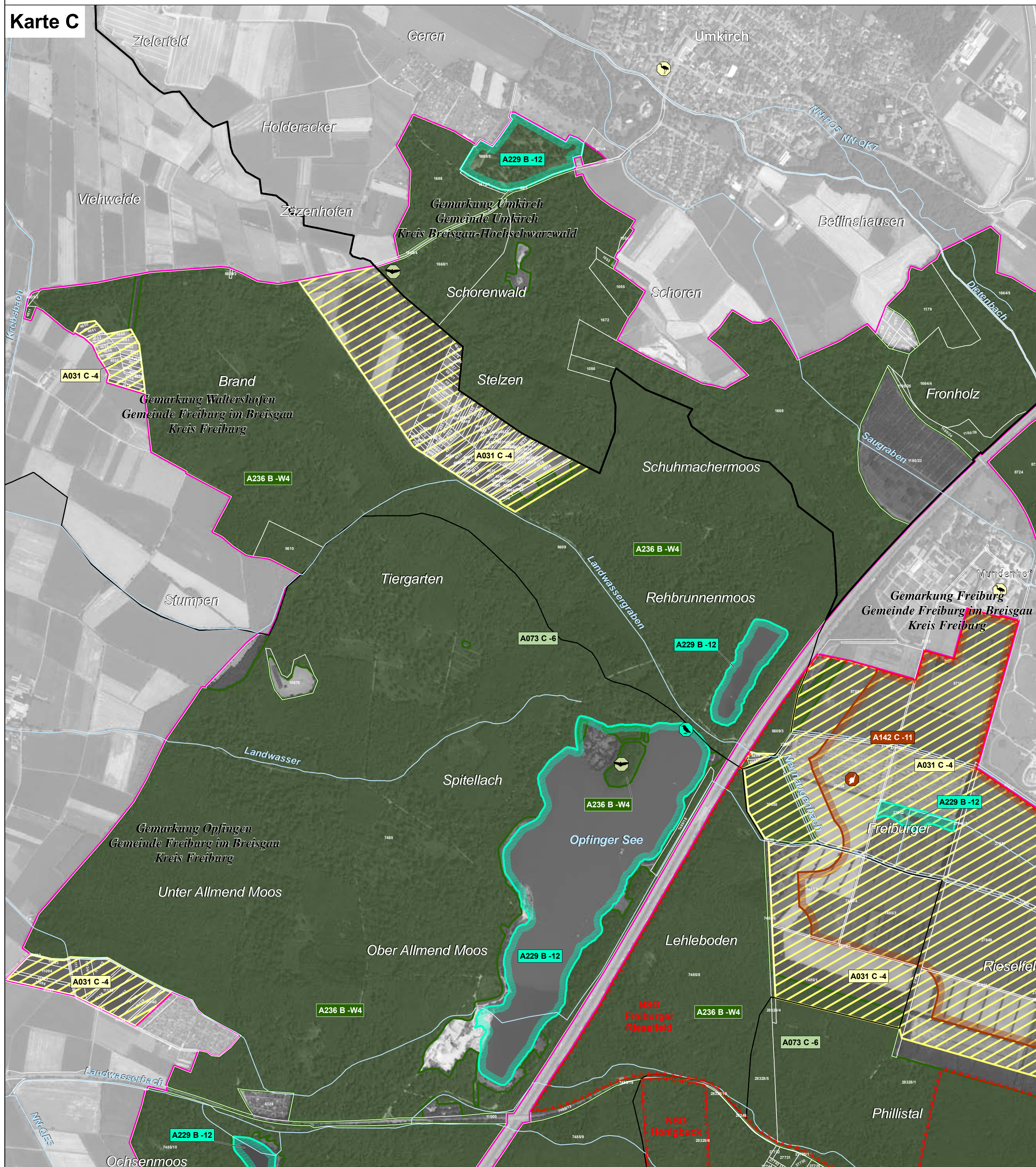
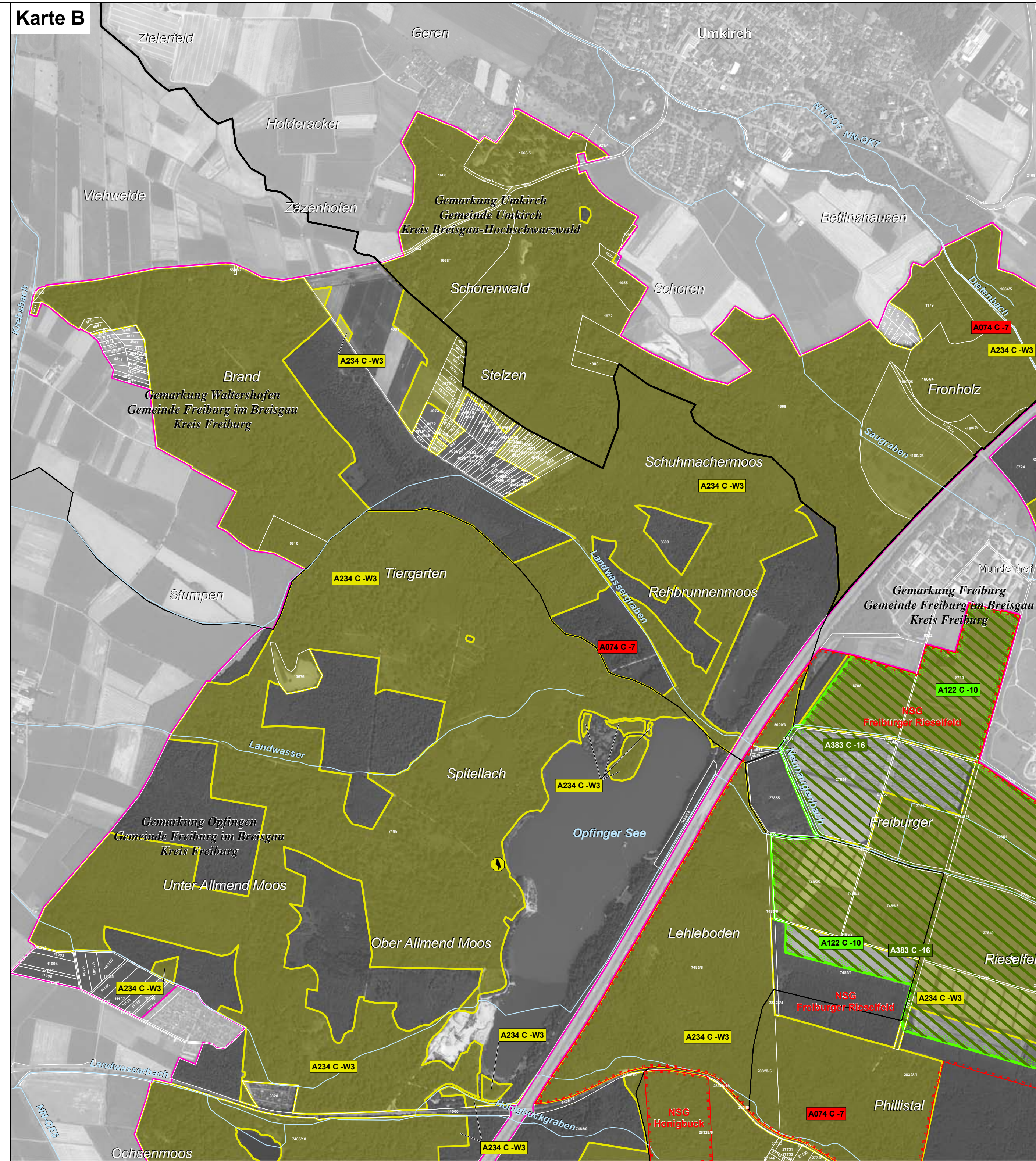
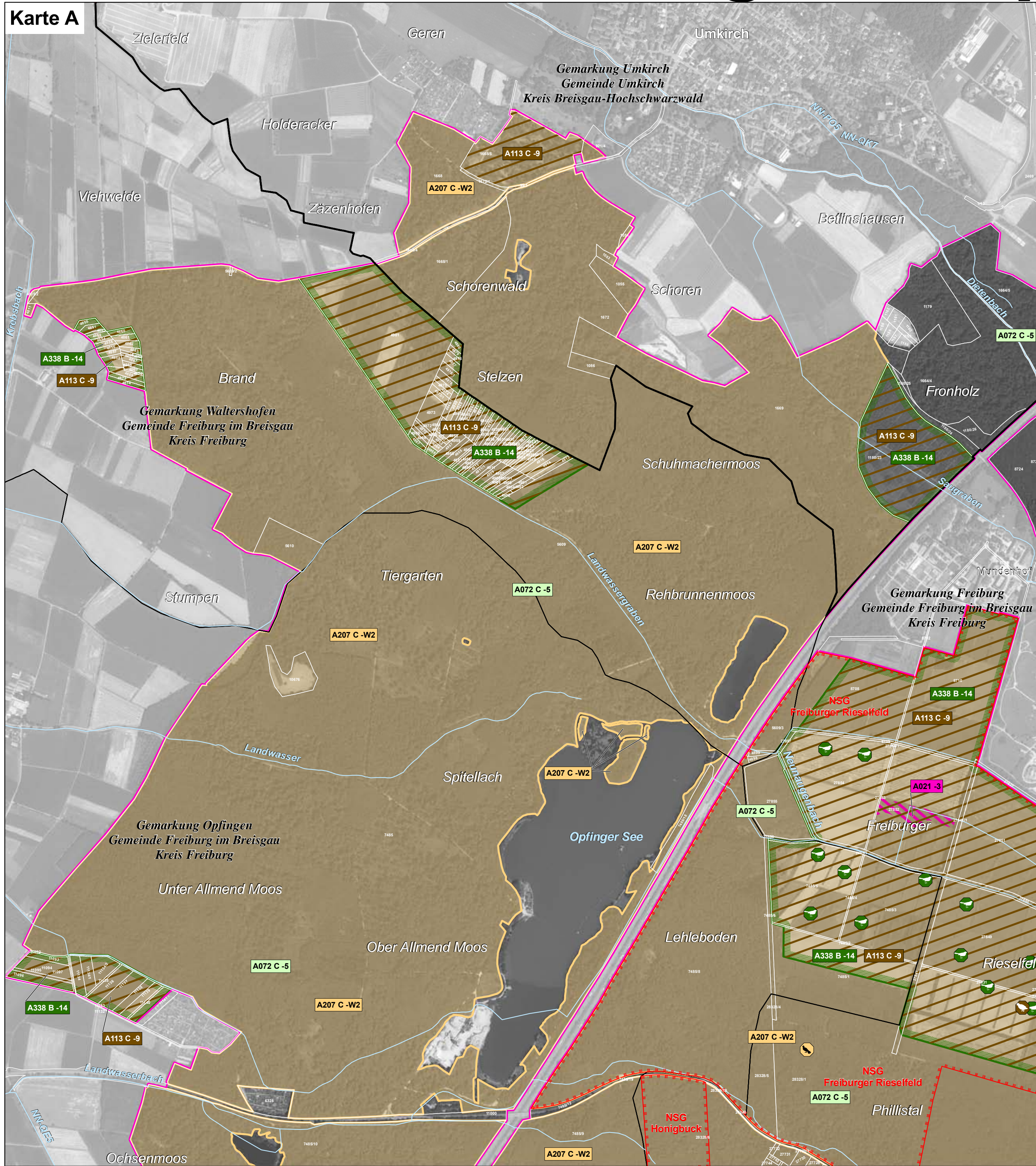


# Natura 2000-Managementplan "Mooswälder bei Freiburg"



## LEGENDE

### Legende für Karte A (Karte links oben)

- Arten: Bestand (Lebensstätten / Artfundpunkte) und Erhaltungsziele**
- A021 - Rohrdommel (*Botaurus stellaris*)  
Der Erhaltungszustand der Art wird aufgrund der Erfassungsmethodik nicht bewertet.
  - A072 - Wespenbussard (*Pernis apivorus*)  
Die Lebensstätte umfasst nahezu das gesamte Vogelschutzgebiet.
  - A113 - Wachtel (*Coturnix coturnix*)
  - A207 - Hohltaube (*Columba oenas*)
  - A338 - Neuntöter (*Lanius collurio*)

### Legende für Karte B (Karte rechts oben)

- Arten: Bestand (Lebensstätten / Artfundpunkte) und Erhaltungsziele**
- A074 - Rotmilan (*Milvus milvus*)  
Die Lebensstätte umfasst nahezu das gesamte Vogelschutzgebiet.
  - A122 - Wachtelkönig (*Crex crex*)
  - A234 - Grauspecht (*Picus canus*)
  - A383 - Graumammer (*Emberiza calandra*)

### Legende für Karte C (Karte links unten)

- Arten: Bestand (Lebensstätten / Artfundpunkte) und Erhaltungsziele**
- A031 - Weißstorch (*Ciconia ciconia*)
  - A073 - Schwarzmilan (*Milvus migrans*)  
Die Lebensstätte umfasst nahezu das gesamte Vogelschutzgebiet.
  - A142 - Kiebitz (*Vanellus vanellus*)
  - A229 - Eisvogel (*Alcedo atthis*)
  - A236 - Schwarzspecht (*Dryocopus martius*)

### Legende für Karte D (Karte rechts unten)

- Arten: Bestand (Lebensstätten / Artfundpunkte) und Erhaltungsziele**
- A004 - Zwergtaucher (*Tachybaptus ruficollis*)
  - A099 - Baumfalke (*Falco subbuteo*)  
Die Lebensstätte umfasst nahezu das gesamte Vogelschutzgebiet.
  - A276 - Schwarzkehlchen (*Saxicola rubicola*)
  - A238 - Mittelspecht (*Dendrocopos medius*)

**Legende für alle Karten**  
**Erläuterung des Kürzels**  
 A238 C-W35  
 Nummer der Erfassungseinheit (es werden die letzten Ziffern der insg. 14-stelligen Zahl genannt); ein vorgestelltes W bezeichnet die Walddaten  
 Bewertung des Erhaltungszustandes (der Buchstabe fehlt, wenn die Art nicht bewertet wird)  
 Art-Code  
 Die Farbe des Kastens entspricht der Farbe der Lebensstätte einer Art.

**Bewertung des Erhaltungszustands und Erhaltungsziele**

- A hervorragender Erhaltungszustand
- B guter Erhaltungszustand
- C durchschnittlicher oder beschränkter Erhaltungszustand

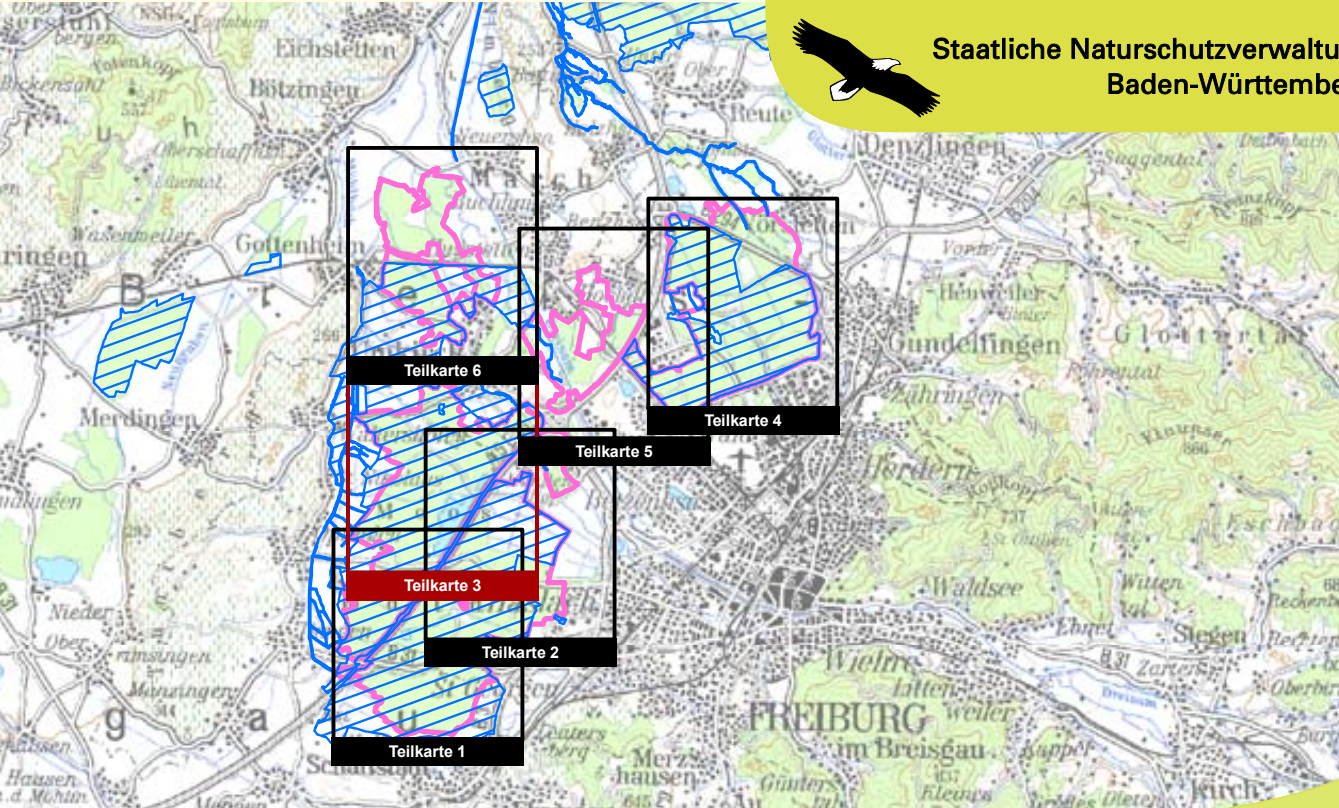
**Gebietsgrenzen**

- Vogelschutzgebiet 7912-441 "Mooswälder bei Freiburg"
- Naturschutzgebietsgrenze
- Gewässernetz
- Gemarkungsgrenze
- Kreisgrenze
- ALK-Flurstücksgrenze mit Flurstücksnummer im Vogelschutzgebiet

**Hinweis zur Legende:** Da die Legende für alle Teilkarten gleichermaßen gilt, kann es sein, dass in dem jeweiligen Kartenblatt nicht alle Lebensstätten einer Art, die in der Legende aufgeführt sind, vorkommen.

**Grundlage:**  
 Topographische Übersichtskarte TÜK 200  
 Orthophoto 1:10.000 (DOP)  
 Automatisiertes Liegenschaftskataster (ALK)  
 © Landesamt für Geoinformation und Landentwicklung Baden-Württemberg (LGL)  
 (www.lgl-bw.de) Az.: 2851.9-1/19

0 125 250 500 Meter



Managementplan für das FFH-Gebiet 7912-311 "Mooswälder bei Freiburg" und für das Vogelschutzgebiet 7912-441 „Mooswälder bei Freiburg“

## Bestandes- und Zielekarte Lebensstätten Vögel Teilkarte 3

Bearbeiter: Dr. V. Späth - ILN Buhl  
 Gezeichnet: U. Mäder - ILN Buhl  
 Gefertigt: 16. 04. 2018  
 Stand der Kartierung: 30. 09. 2014  
 Maßstab: 1 : 10.000