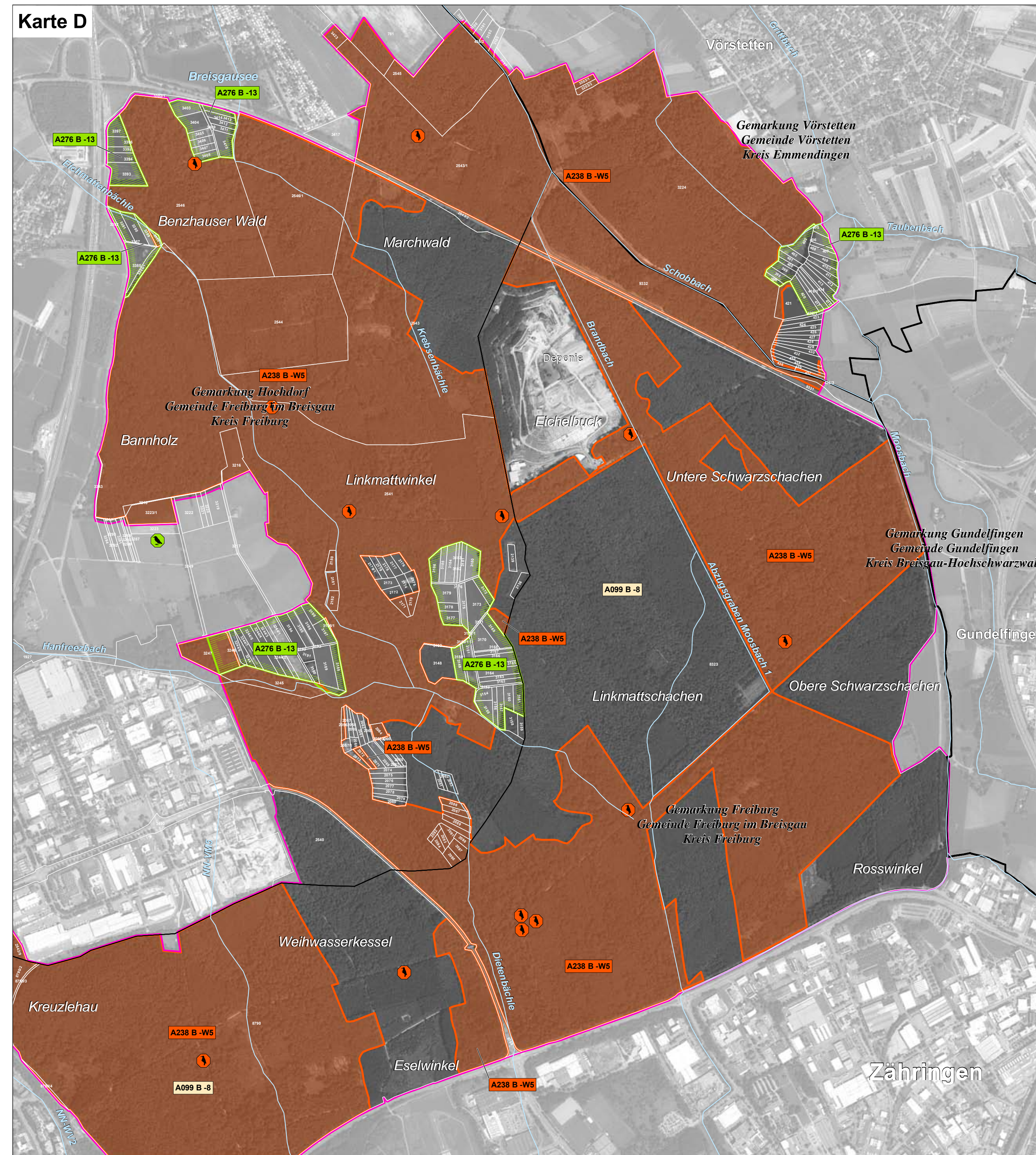
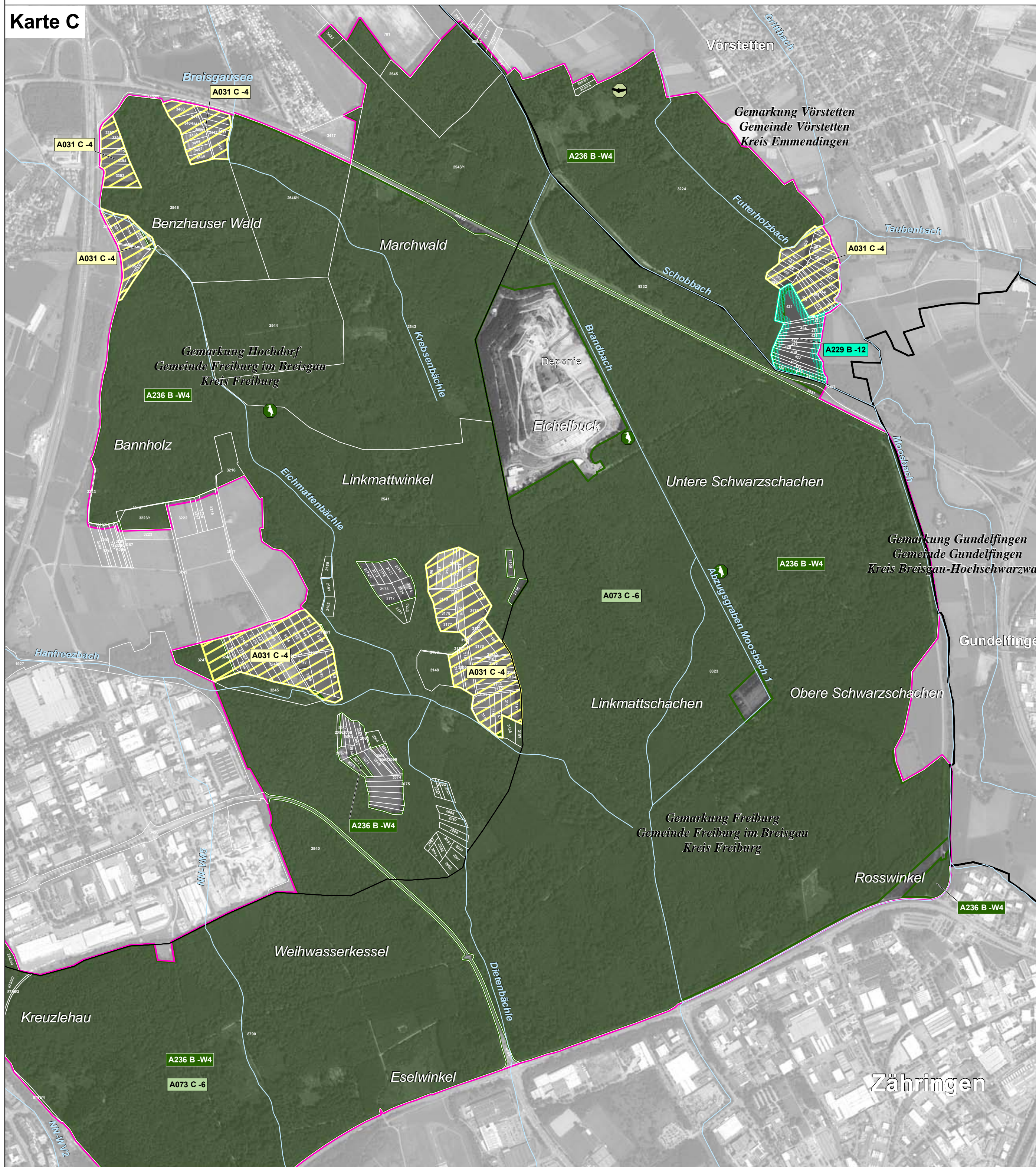
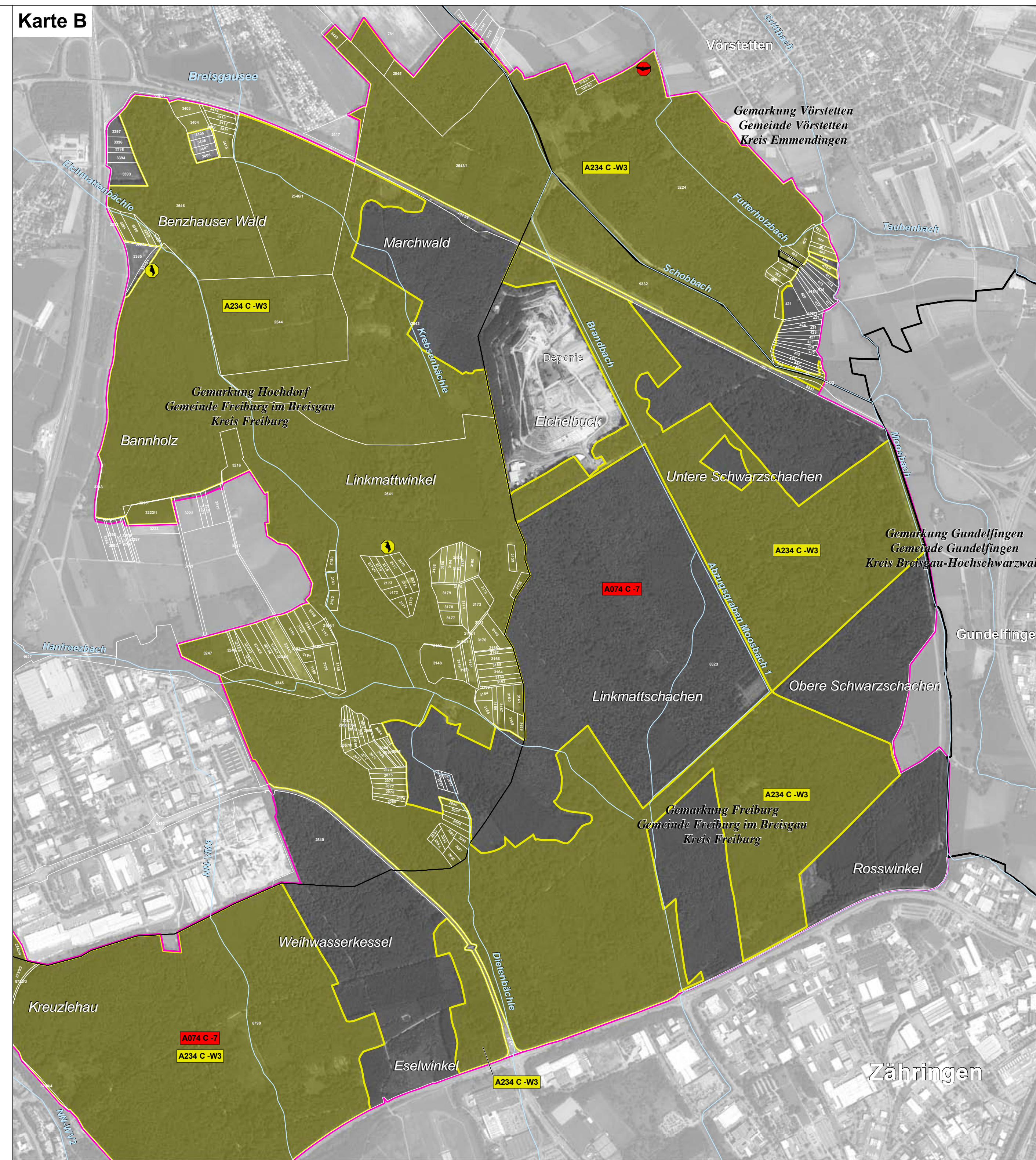
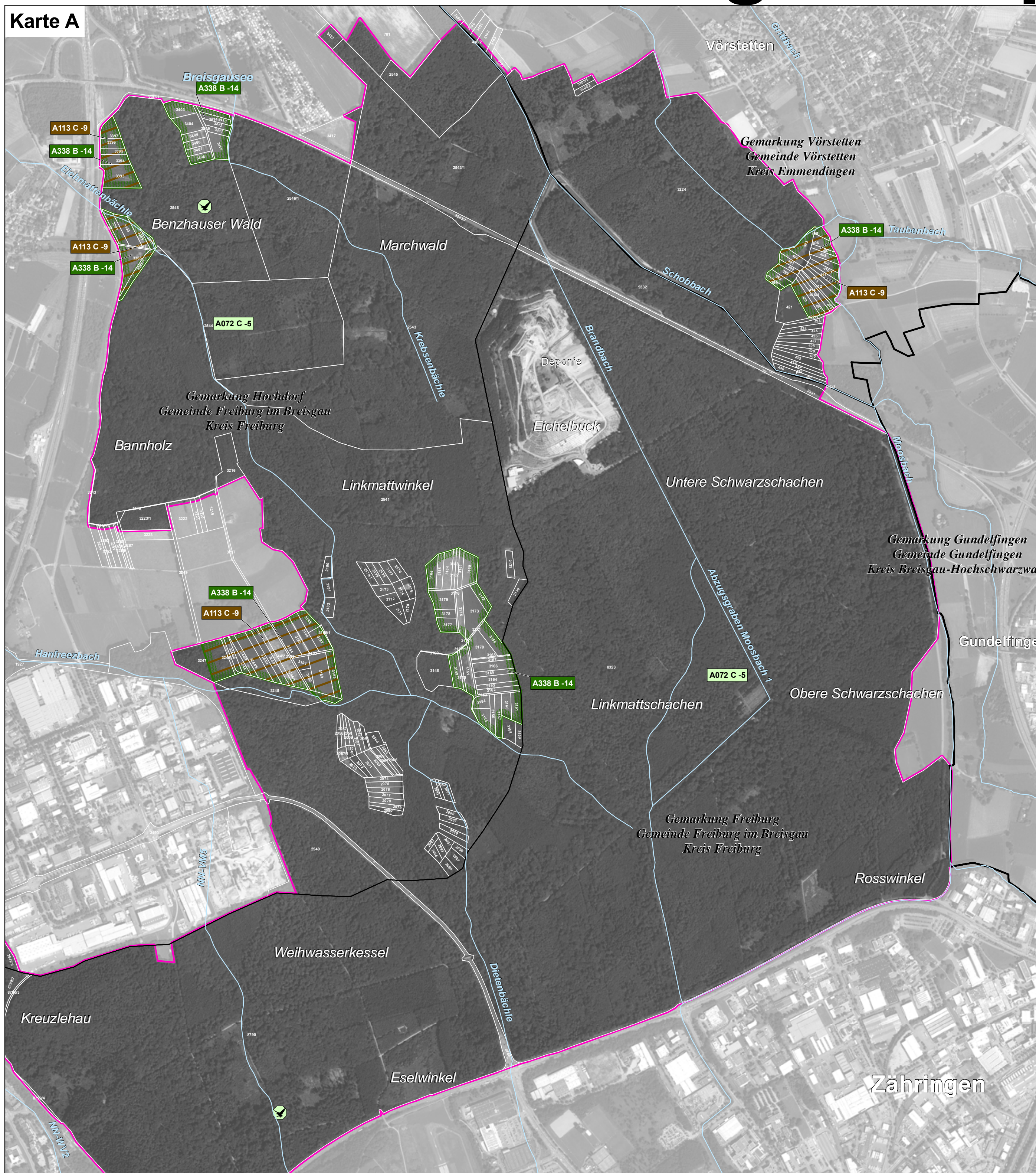


Natura 2000-Managementplan "Mooswälder bei Freiburg"



LEGENDE

Legende für Karte A (Karte links oben)
Arten: Bestand (Lebensstätten / Artfundpunkte) und Erhaltungsziele
 Der Erhaltungszustand der Art wird aufgrund der Erfassungsmethodik nicht bewertet.
 Die Lebensstätte umfasst nahezu das gesamte Vogelschutzgebiet.
 A072 - Wespenbussard (*Pernis apivorus*)
 A113 - Wachtel (*Coturnix coturnix*)
 A207 - Hohltaube (*Columba oenas*)
 A338 - Neuntöter (*Lanius collurio*)

Legende für Karte B (Karte rechts oben)
Arten: Bestand (Lebensstätten / Artfundpunkte) und Erhaltungsziele
 Die Lebensstätte umfasst nahezu das gesamte Vogelschutzgebiet.
 A074 - Rotmilan (*Milvus milvus*)
 A122 - Wachtelkönig (*Crex crex*)
 A234 - Grauspecht (*Picus canus*)
 A383 - Graumammer (*Emberiza calandra*)

Legende für Karte C (Karte links unten)
Arten: Bestand (Lebensstätten / Artfundpunkte) und Erhaltungsziele
 Die Lebensstätte umfasst nahezu das gesamte Vogelschutzgebiet.
 A031 - Weißstorch (*Ciconia ciconia*)
 A073 - Schwarzmilan (*Milvus migrans*)
 A142 - Kiebitz (*Vanellus vanellus*)
 A229 - Eisvogel (*Alcedo atthis*)
 A236 - Schwarzspecht (*Dryocopus martius*)

Legende für Karte D (Karte rechts unten)
Arten: Bestand (Lebensstätten / Artfundpunkte) und Erhaltungsziele
 Die Lebensstätte umfasst nahezu das gesamte Vogelschutzgebiet.
 A004 - Zwergtaucher (*Tachybaptus ruficollis*)
 A099 - Baumfalke (*Falco subbuteo*)
 A276 - Schwarzkehlchen (*Saxicola rubicola*)
 A238 - Mittelspecht (*Dendrocopos medius*)

Legende für alle Karten
Erläuterung des Kürzels
 A236 C-W43: Nummer der Erfassungseinheit (es werden die letzten Ziffern der insg. 14-stelligen Zahl genannt); ein vorangestelltes W bezeichnet die Walddaten
 Bewertung des Erhaltungszustandes (der Buchstabe fehlt, wenn die Art nicht bewertet wird)
 Art-Code
 Die Farbe des Kastens entspricht der Farbe der Lebensstätte einer Art.

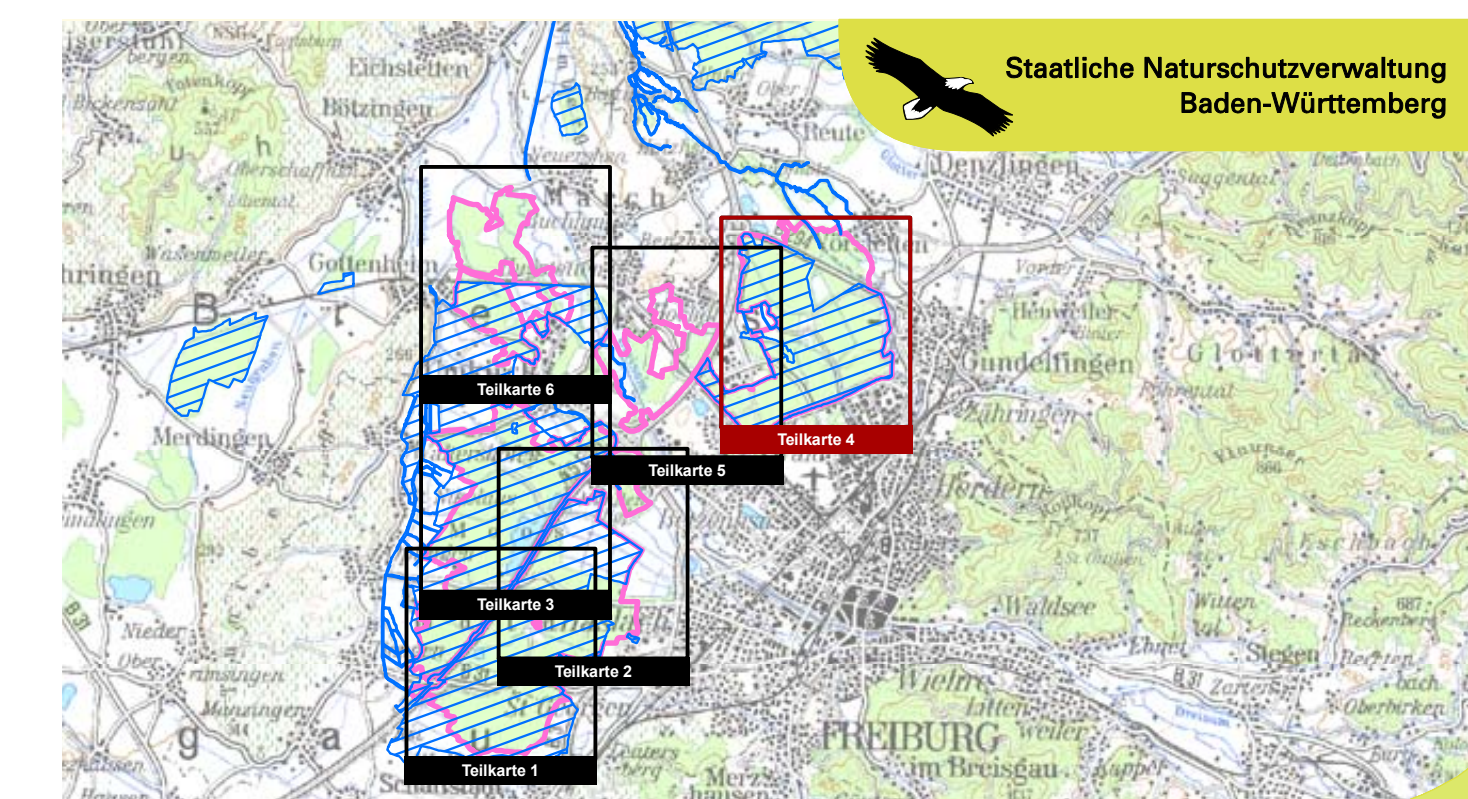
Bewertung des Erhaltungszustands und Erhaltungsziele
 A hervorragender Erhaltungszustand
 B guter Erhaltungszustand
 C durchschnittlicher oder beschränkter Erhaltungszustand

Gebietsgrenzen
 Vogelschutzgebiet 7912-441 "Mooswälder bei Freiburg"
 Naturschutzgebietsgrenze
 Gewässernetz
 Gemarkungsgrenze
 Kreisgrenze
 ALK-Flurstücksgrenze mit Flurstücksnummer im Vogelschutzgebiet

Hinweis zur Legende: Da die Legende für alle Teilkarten gleichermaßen gilt, kann es sein, dass in dem jeweiligen Kartenblatt nicht alle Lebensstätten einer Art, die in der Legende aufgeführt sind, vorkommen.

Grundlage:
 Topographische Übersichtskarte TÜK 200
 Orthophoto 1:10.000 (DOP)
 Automatisiertes Liegenschaftskataster (ALK)
 © Landesamt für Geoinformation und
 Landentwicklung Baden-Württemberg (LGL)
 (www.lgl-bw.de) Az.: 2851.9-1/19

0 125 250 500 Meter



Managementplan
 für das FFH-Gebiet 7912-311 "Mooswälder bei Freiburg"
 und für das Vogelschutzgebiet
 7912-441 „Mooswälder bei Freiburg“



Bestandes- und Zielekarte
Lebensstätten Vögel
 Teilkarte 4

Bearbeiter: Dr. V. Späth - ILN Buhl
 Gezeichnet: U. Mäder - ILN Buhl
 Gefertigt: 16. 04. 2018
 Stand der Kartierung: 30. 09. 2014
 Maßstab: 1 : 10.000

