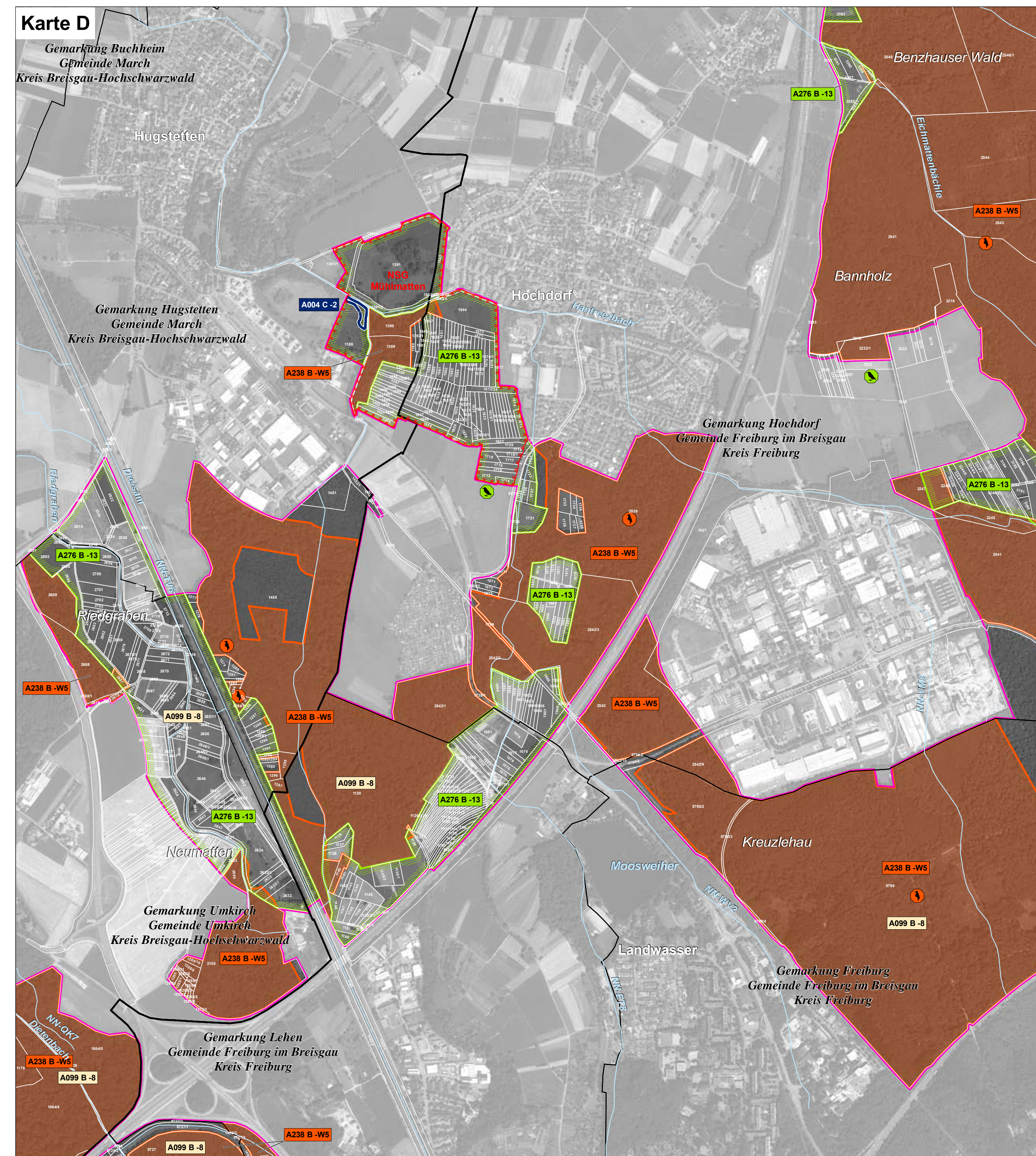
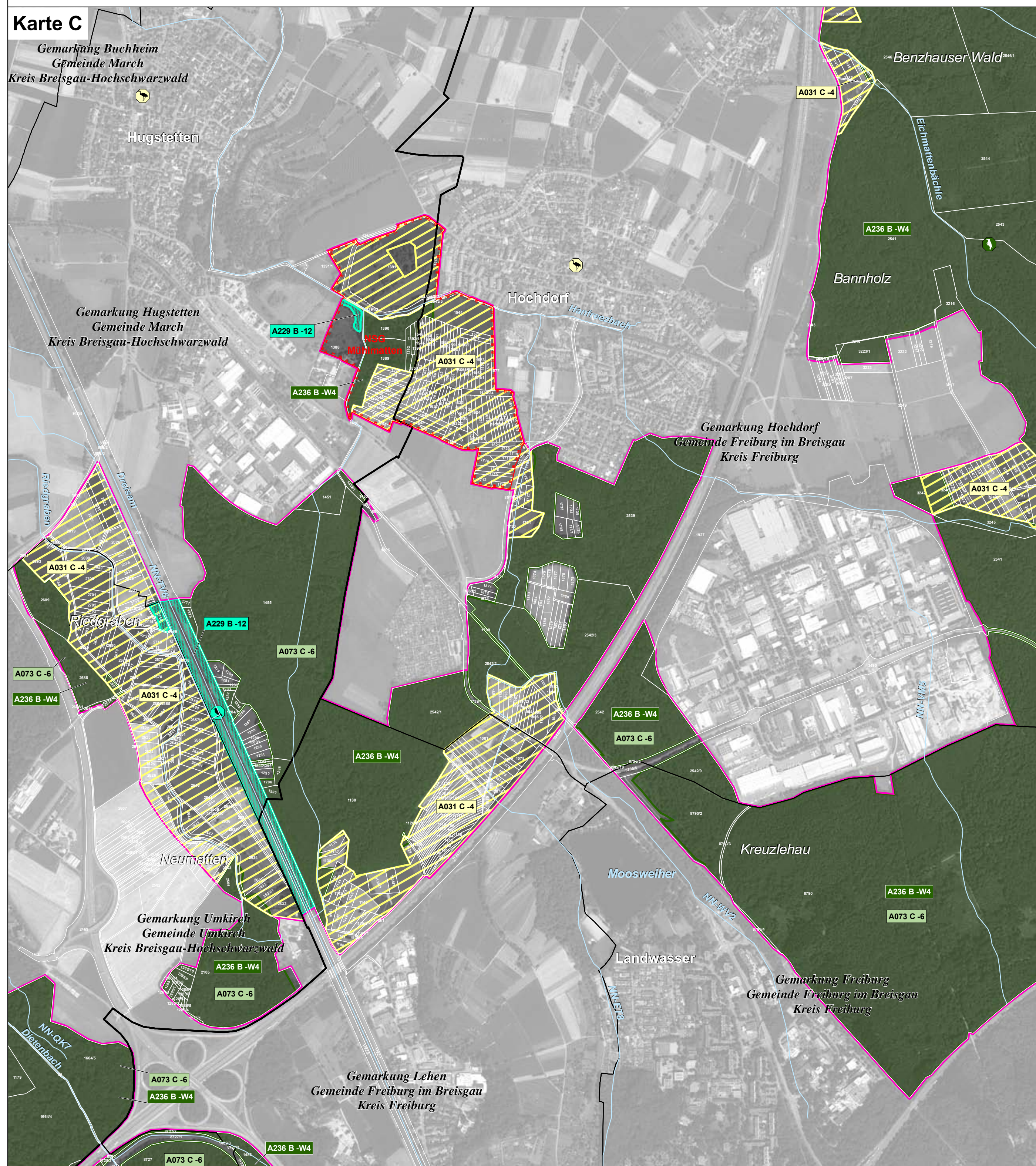
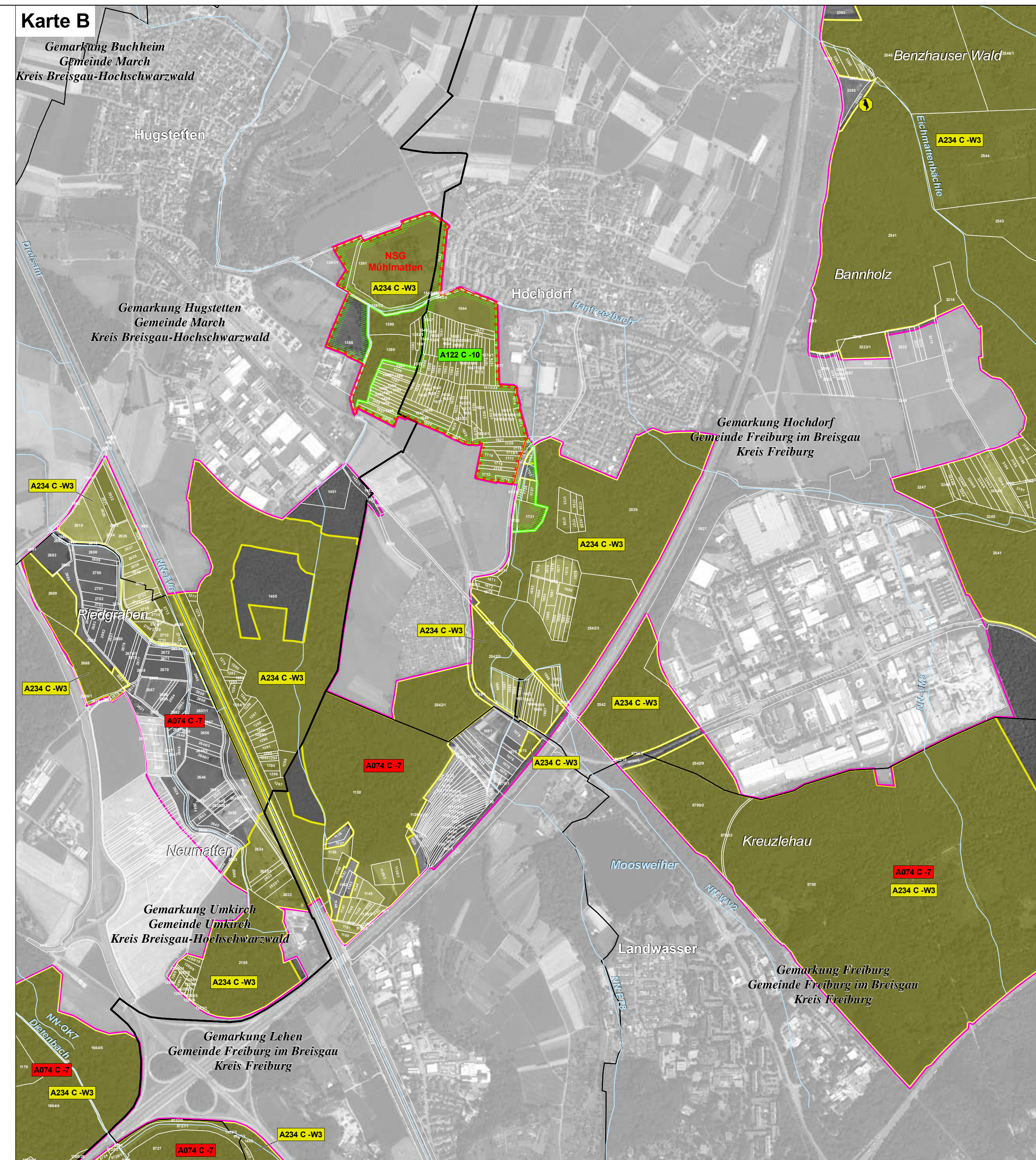
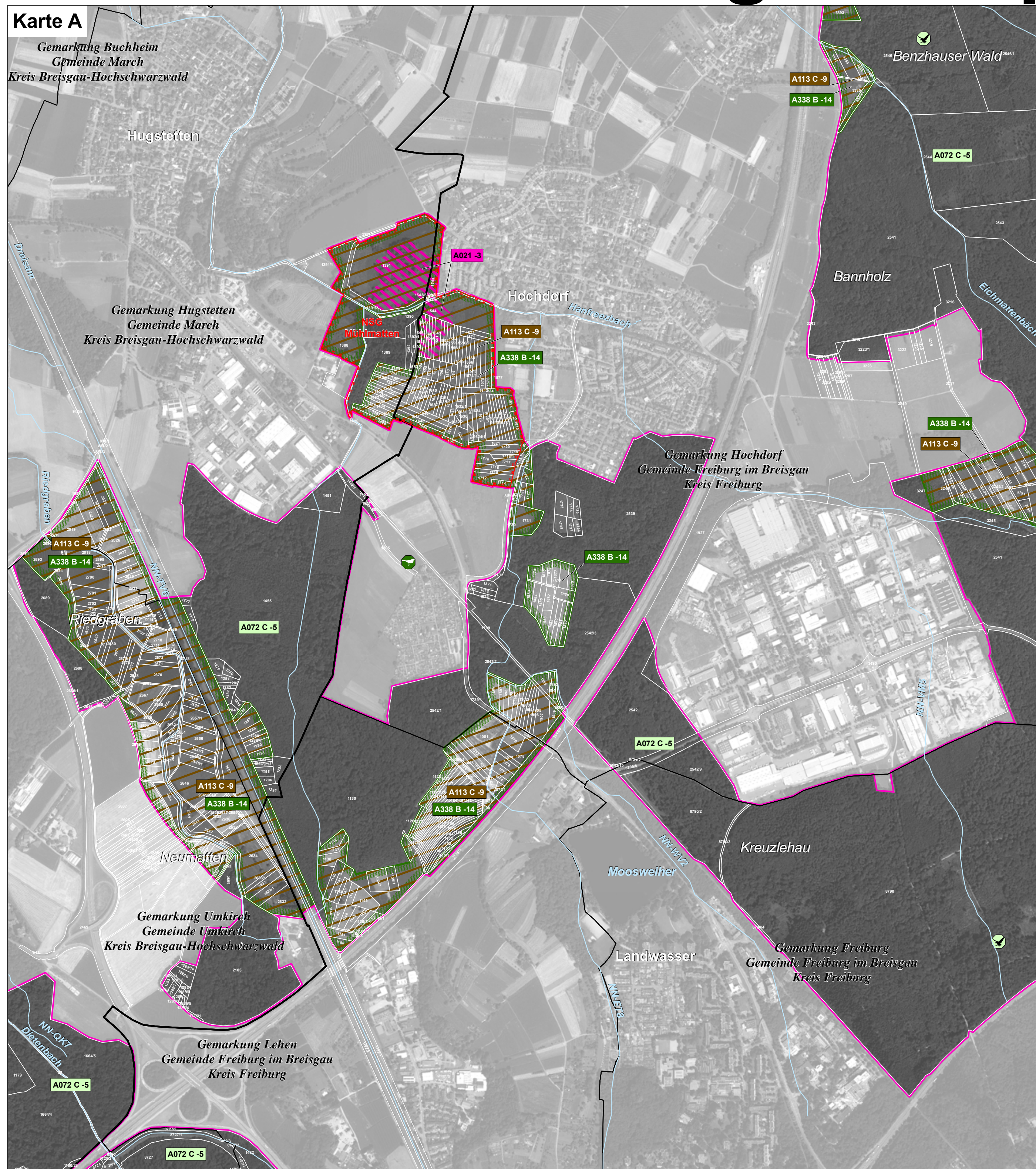


Natura 2000-Managementplan "Mooswälder bei Freiburg"



- LEGENDE**
- Legende für Karte A (Karte links oben)**
- Arten: Bestand (Lebensstätten / Artfundpunkte) und Erhaltungsziele**
- Der Erhaltungszustand der Art wird aufgrund der Erfassungsmethodik nicht bewertet.
- A072 - Wespenbussard (*Pernis apivorus*)
Die Lebensstätte umfaßt nahezu das gesamte Vogelschutzgebiet.
 - A113 - Wachtel (*Coturnix coturnix*)
 - A207 - Höhltaube (*Columba oenas*)
 - A338 - Neuntöter (*Lanius collurio*)

- Legende für Karte B (Karte rechts oben)**
- Arten: Bestand (Lebensstätten / Artfundpunkte) und Erhaltungsziele**
- A074 - Rotmilan (*Milvus milvus*)
Die Lebensstätte umfaßt nahezu das gesamte Vogelschutzgebiet.
 - A122 - Wachtelkönig (*Crex crex*)
 - A234 - Grauspecht (*Picus canus*)
 - A383 - Graumammer (*Emberiza calandra*)

- Legende für Karte C (Karte links unten)**
- Arten: Bestand (Lebensstätten / Artfundpunkte) und Erhaltungsziele**
- A031 - Weilstorch (*Ciconia ciconia*)
 - A073 - Schwarzmilan (*Milvus migrans*)
Die Lebensstätte umfaßt nahezu das gesamte Vogelschutzgebiet.
 - A142 - Kiebitz (*Vanellus vanellus*)
 - A229 - Eisvogel (*Alcedo atthis*)
 - A236 - Schwarzspecht (*Dryocopus martius*)

- Legende für Karte D (Karte rechts unten)**
- Arten: Bestand (Lebensstätten / Artfundpunkte) und Erhaltungsziele**
- A004 - Zwergtaucher (*Tachybaptus ruficollis*)
 - A099 - Baumfalke (*Falco subbuteo*)
Die Lebensstätte umfaßt nahezu das gesamte Vogelschutzgebiet.
 - A276 - Schwarzkehlchen (*Saxicola rubicola*)
 - A238 - Mittelspecht (*Dendrocopos medius*)

Legende für alle Karten

Erläuterung des Kürzels

A236 C-W43
 Nummer der Erfassungseinheit (es werden die letzten Ziffern der insg. 14-stelligen Zahl genannt); ein vorangestelltes W bezeichnet die Walddaten
 Bewertung des Erhaltungszustandes (der Buchstabe fehlt, wenn die Art nicht bewertet wird)
 Art-Code

Die Farbe des Kastens entspricht der Farbe der Lebensstätte einer Art.

Bewertung des Erhaltungszustands und Erhaltungsziele

- A hervorragender Erhaltungszustand
- B guter Erhaltungszustand
- C durchschnittlicher oder beschränkter Erhaltungszustand

- Gebietsgrenzen**
- Vogelschutzgebiet 7912-441 "Mooswälder bei Freiburg"
 - Naturschutzgebietsgrenze
 - Gewässernetz
 - Gemarkungsgrenze
 - Kreisgrenze
 - ALK-Flurstücksgrenze mit Flurstücksnummer im Vogelschutzgebiet

Hinweis zur Legende: Da die Legende für alle Teilkarten gleichermaßen gilt, kann es sein, dass in dem jeweiligen Kartenblatt nicht alle Lebensstätten einer Art, die in der Legende aufgeführt sind, vorkommen.

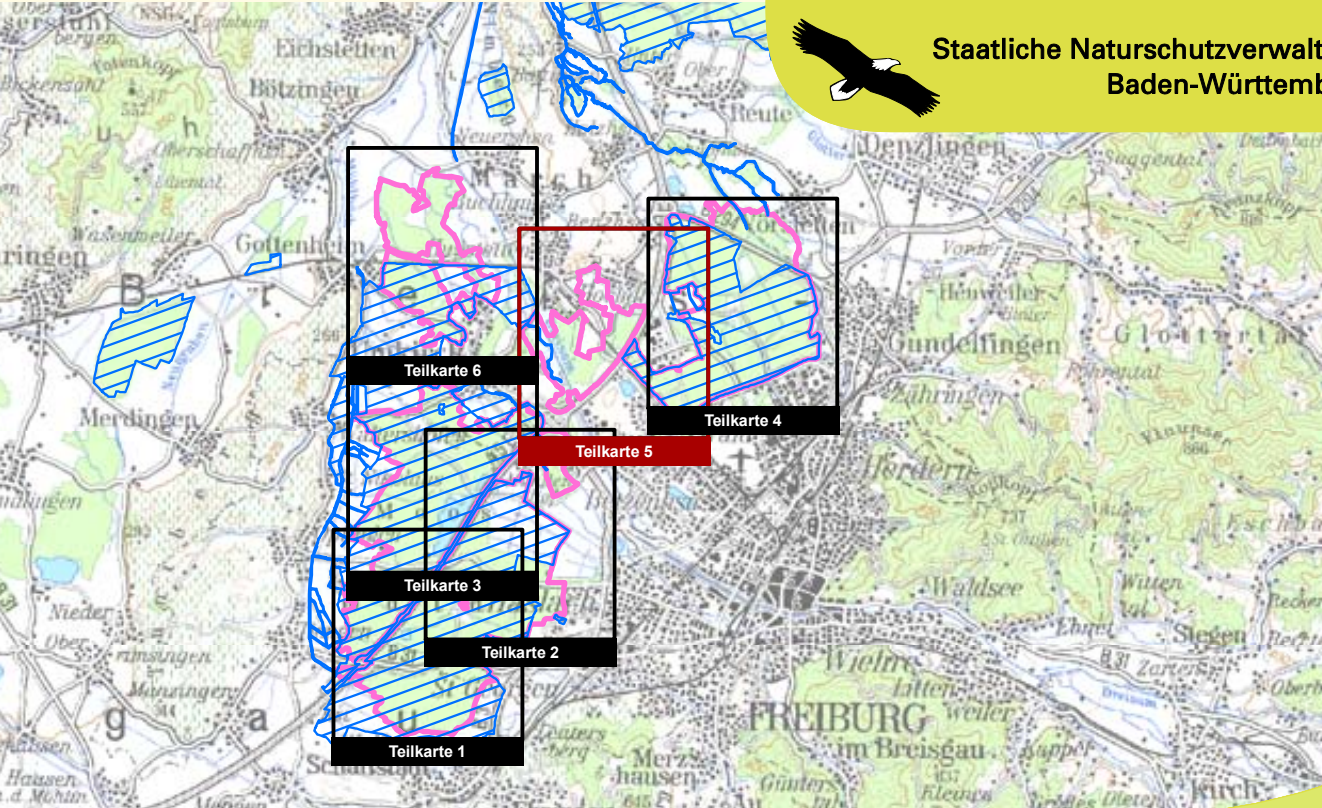
Grundlage:

- Topographische Übersichtskarte TÜK 200
- Orthophoto 1:10.000 (DOP)
- Automatisiertes Liegenschaftskataster (ALK)

© Landesamt für Geoinformation und Landentwicklung Baden-Württemberg (LGL) (www.lgl-bw.de) Az.: 2851.9-1/19

0 125 250 500 Meter

N



Managementplan
für das FFH-Gebiet 7912-311 "Mooswälder bei Freiburg"
und für das Vogelschutzgebiet 7912-441 „Mooswälder bei Freiburg“

Bestandes- und Zielekarte
Lebensstätten Vögel
Teilkarte 5

Bearbeiter: Dr. V. Späth - ILN Buhl
Gezeichnet: U. Mader - ILN Buhl
Gefertigt: 16. 04. 2018
Stand der Kartierung: 30. 09. 2014
Maßstab: 1 : 10.000