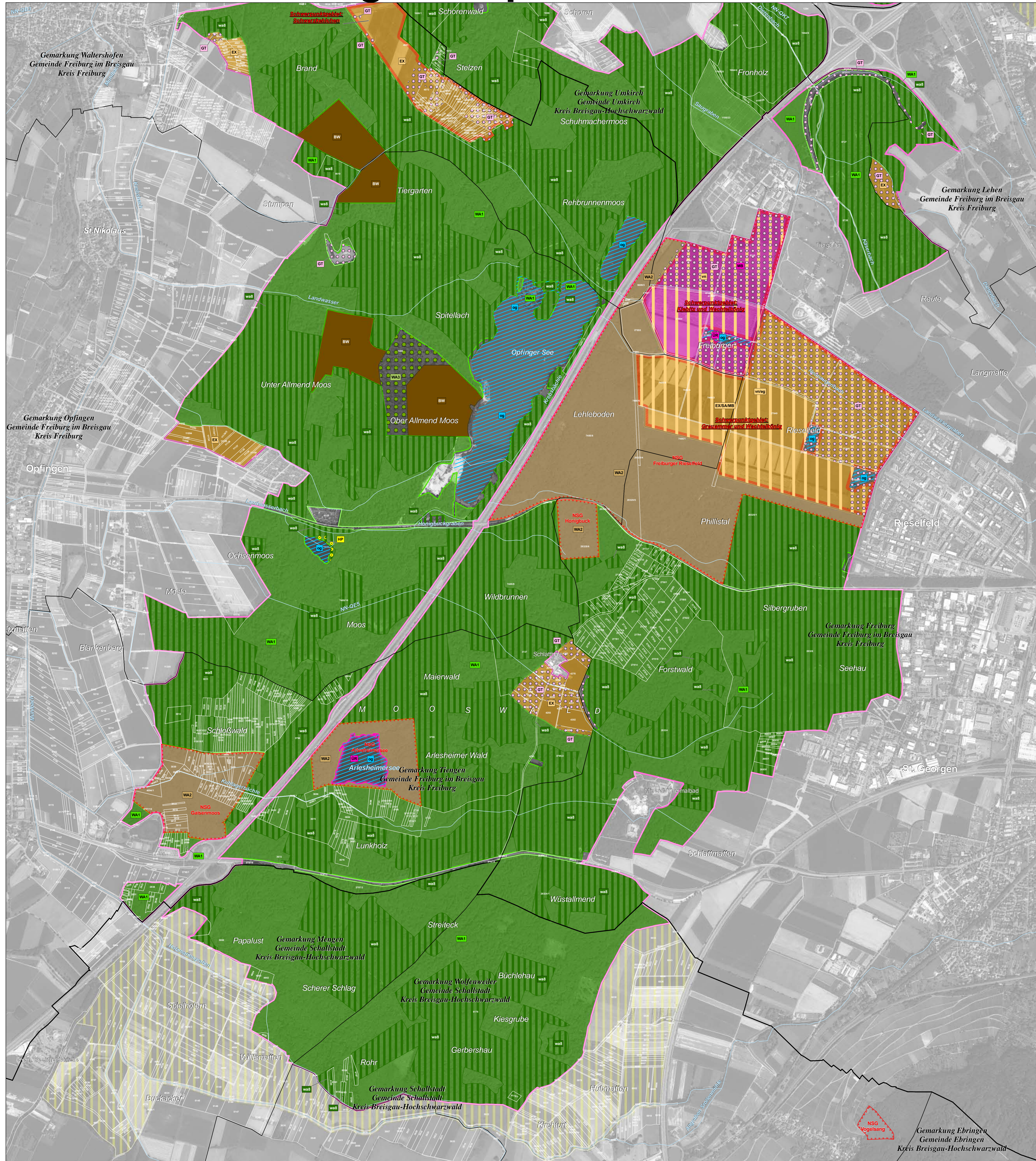


Natura 2000-Managementplan "Mooswälder bei Freiburg"

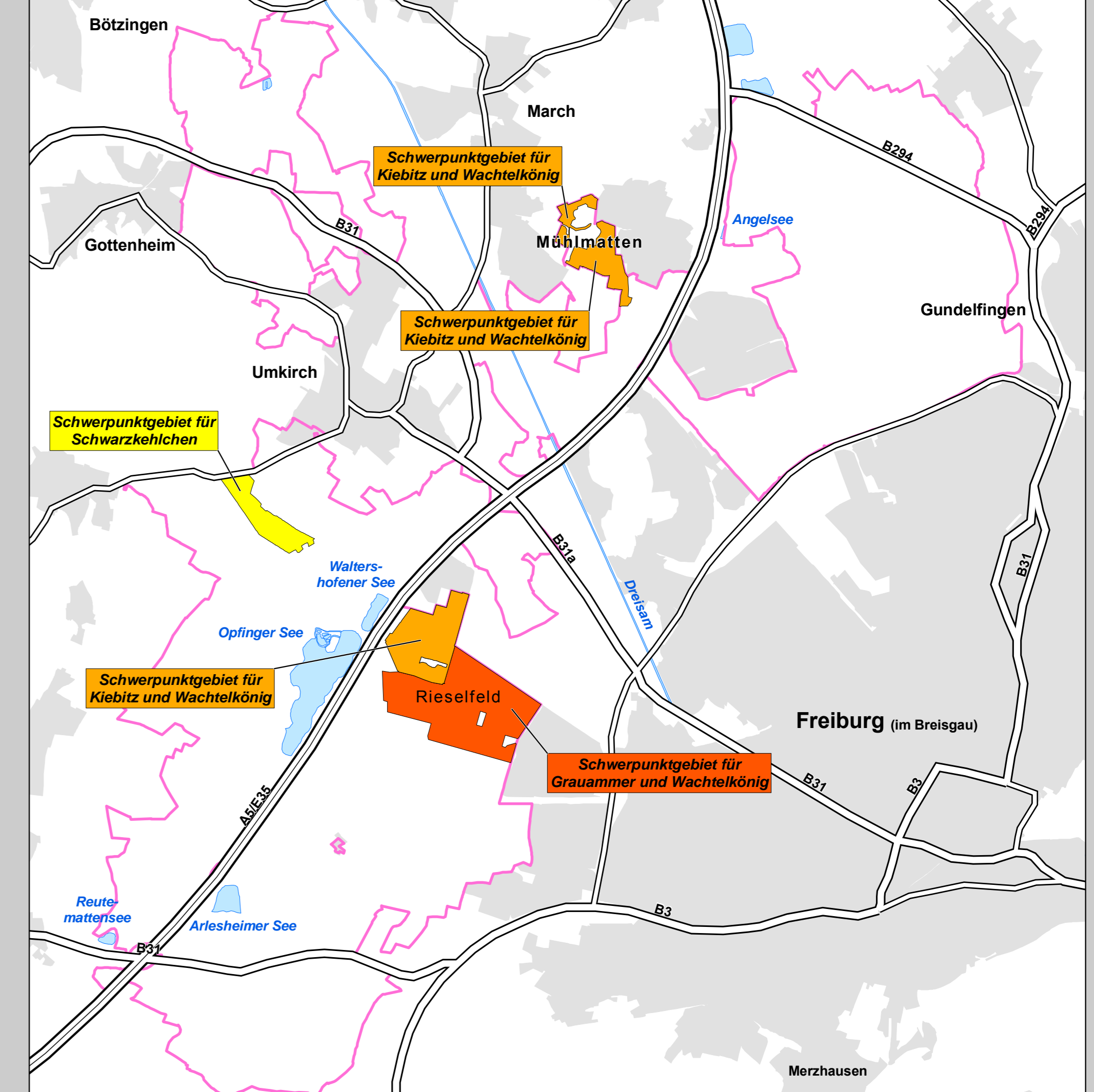


LEGENDE

Empfehlungen für Erhaltungsmaßnahmen		Empfehlungen für Entwicklungsmaßnahmen	
Maßnahmen im Offenland			
EX: Extensivierung von Teilflächen und Randstreifen in Acker- und Grünlandflächen auf 5-10% der Fläche (7.2, 23.7, 39) - Suchraum -	betreffende Vogelarten	A031, A072, A073, A074, A095, A113, A122, A276, A338, A383	
HP: Grünland- und Gehölzpflege in halboffenen Parklandschaften (16, 18.1, 99)		A207, A234, A236, A238	
PS: Pflege von Streuzestbeständen (10) (keine kartographische Darstellung)		A234, A238	
BS: Besuchen/Leinenzwang für Hunde (34.1) (keine Verortung)		A383, A142, A122	
Maßnahmen im Wald			
BW: Natürliche Waldentwicklung beobachten (im Bannwald Bannholz und in gemäß öffentlich-rechtlichem Vertrag zw. der DB AG und der Stadt Freiburg stillgelegten Flächen) (1.1, 1.2)		A234, A236, A238	
WA1: Naturnahe Waldwirtschaft fortführen (14.7)		A207, A234, A236, A238	
WA2: Besondere Waldpflege in Natur- und Waldschutzgebieten (14.3.1, 14.3.3, 14.3.5, 14.5, 14.8.3)		A207, A234, A236, A238	
WA3: Mittelwaldbewirtschaftung fortführen (13.2)		A207, A234, A236, A238	
JQ: Bejagungsschwerpunkte bilden (26.3) (keine kartographische Darstellung)		A238	
Spezifische Artenschutzmaßnahmen			
SA: Sommergetreideanbau (Grauammer) (32)		A383	
MB: Grünland- und Ackermanagement für Bodenbrüter im NSG Rieselfeld (32)		A122, A142, A383	
UR: Pflege und Schutz der Überwinterungsgebiete (Rohrdomäne) (32)		A021	
GT: Grünland als Trittleine erhalten (Grauspecht) (2.1)		A234	
NH: Förderung von Randstreifen/Bruchflächen in der landschaftlichen Nutzfläche zur Erhaltung von Nahrungsflächen für die Hohltaube (7.2, 39) (keine kartographische Darstellung)		A207, A383	
Berücksichtigung von Horstschutzzonen (32) (keine Verortung)		A072, A073, A074	

Empfehlungen für Entwicklungsmaßnahmen	
Maßnahmen für Stillgewässer und Stillgewässerarten	
og: Optimierung von Gewässern (Eisvogel) (99, 34)	betreffende Vogelarten
Umgestaltung des Nordufers des Arlesheimer Sees (24) (keine Verortung)	A004, A021, A229
Maßnahmen im Offenland	
vn: Anlage von 'Kiebitz-Fenstern' sowie Bereitstellung eines ausreichenden Netzes von Nasswäldern und Vernässungsflächen (24.3.3, 32) - Suchraum -	A031, A122, A142
eg: Extensivierung von Teilflächen und Randstreifen im NSG Rieselfeld auf > 10% (39)	A122, A383
es: Schaffung neuer Trittleine und Nahrungsflächen (Strauch- und magere Grünland) (11, 39) (keine kartographische Darstellung)	A234, A238
Aufweitung von Gräben und Schaffung vielfältiger Uferstrukturen im Zuge der Unterhaltung (24) (keine Verortung)	A142, A031
Maßnahmen im Wald	
wa8: Förderung gesellschaftstypischer Baumarten (Erhöhung Eichenanteile) (14.3.1, 14.3.5)	A238
wa11: Förderung von Habitatstrukturen im Wald (Alt- und Totholz) (14.8, 14.10.2) (keine kartographische Darstellung)	A207, A234, A236, A238
Waldrandpflege (16.8) (keine Verortung)	A234
Spezifische Artenschutzmaßnahmen	
mh: Anlage von Bruchflächen, Randstreifen und Förderung extensiver Ackernutzung in allen Offenlandbereichen außerhalb NSG Rieselfeld (7.1, 39) (keine kartographische Darstellung)	A207, A276
Hinweise für Maßnahmen außerhalb Vogelschutzgebiet	
Maßnahmen im Offenland (außerhalb)	
Beibehaltung wichtiger Nahrungsflächen des Grauspechts außerhalb Vogelschutzgebiet	A234
Arten mit großräumigen Lebensraumansprüchen (Weißstorch, Wespensussard, Rotmilan, Schwarzmilan und Hohltaube) haben weitere wichtige Nahrungsflächen in den Offenlandgebieten und um das Vogelschutzgebiet. Für diese Arten ist es ebenfalls wichtig, dass reich strukturierte Kulturlandschaften mit extensivem Acker- und Grünlandbetriebe außerhalb des Vogelschutzgebietes bewahrt bleiben. Entsprechende Flächen wurden auf den Karten nicht abgegrenzt.	A031, A072, A074, A073, A207

Übersichtskarte mit den Schwerpunktgebieten im Offenland im Maßstab 1:40.000

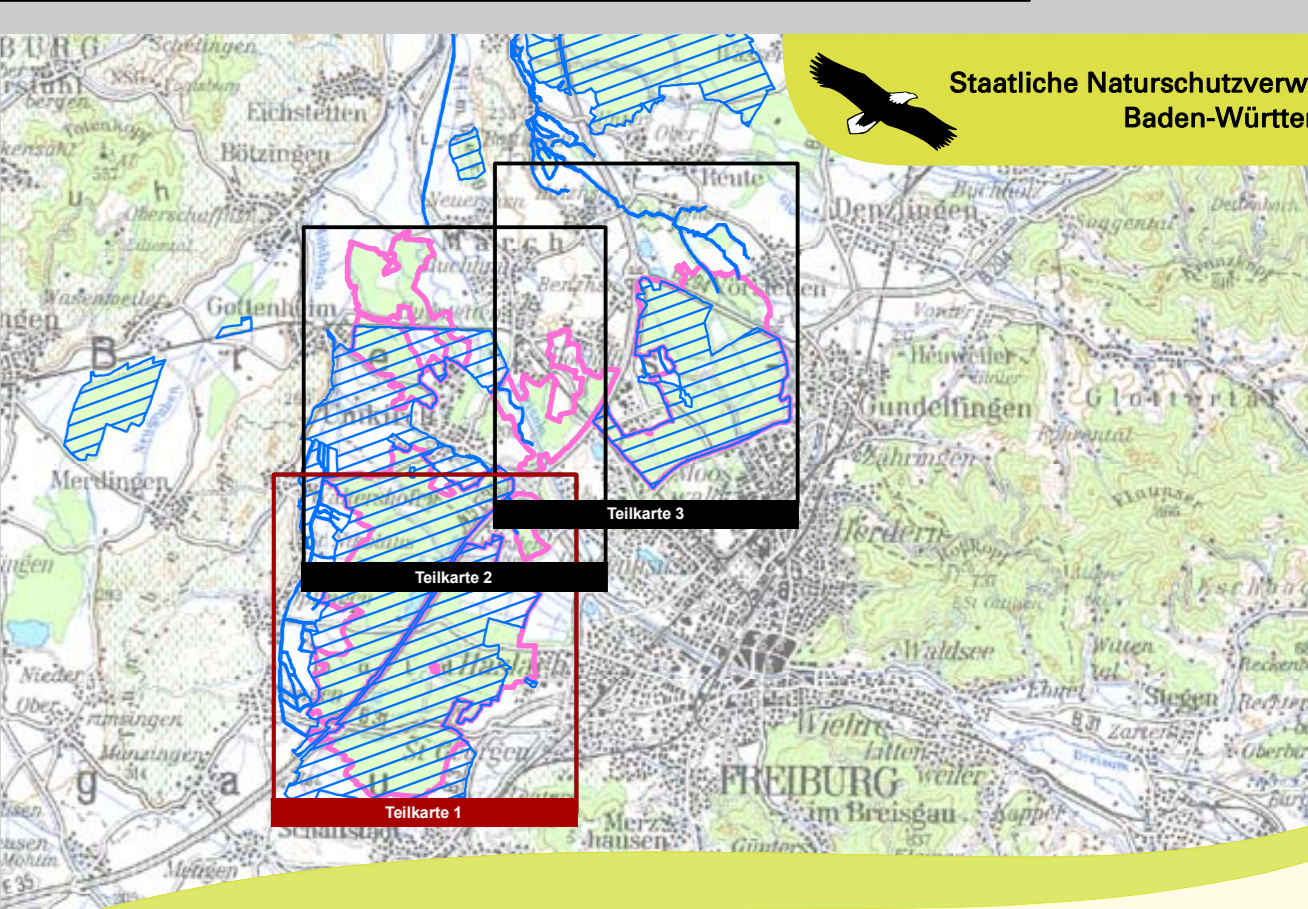


Gebietsgrenzen	
	Vogelschutzgebiet 7912-441 „Mooswälder bei Freiburg“
	Naturschutzgebietsgrenze
	Bannwaldgrenze
	Gemarkungsgrenze
	Gewässernetz
	Flurstücksgrenze mit Flurstücksnummer im Vogelschutzgebiet

Hinweis zur Legende: Da die Legende für alle Teilkarten gleichermaßen gilt, kann es sein, dass in dem jeweiligen Kartenblatt nicht alle Maßnahmen, die in der Legende aufgeführt sind, vorkommen.

Codes und Kurzbezeichnungen der Vogelarten

Code	Kurzbezeichnung	Code	Kurzbezeichnung
A004	Zwerggäucher (Tachypetus ruficollis)	A142	Kiebitz (Vanellus vanellus)
A021	Rohrdomäne (Sylvia sylvia)	A207	Hohltaube (Columba oenas)
A031	Weißstorch (Ciconia ciconia)	A229	Eisvogel (Alcedo atthis)
A072	Wespensussard (Pernis ptilorhynchus)	A234	Grauspecht (Picus sardus)
A073	Schwarzmilan (Milvus migrans)	A236	Schwarzspecht (Cyclopterus merus)
A074	Rotmilan (Milvus milvus)	A238	Mittelspecht (Dendrocopos medius)
A099	Baumfalk (Falco sildus)	A276	Schwarzspecht (Cyclopterus merus)
A112	Wachtel (Coturnix coturnix)	A338	Grauammer (Emberiza caesia)
A122	Wachtelkönig (Rallus aquaticus)		



Grundlage:
 Topographische Übersichtskarte TÜK 200
 Orthophoto 1:10.000 (DOP)
 Automatisiertes Liegenschaftskataster (ALK)

© Landesamt für Geo-Information und
 Landentwicklung Baden-Württemberg (LGL)
 (www.lgl-bw.de) Az.: 2851.9-1/19

0 125 250 500 Meter

Managementplan
 für das FFH-Gebiet 7912-311 "Mooswälder bei Freiburg"
 und für das Vogelschutzgebiet
 7912-441 „Mooswälder bei Freiburg“

Maßnahmenempfehlungen Vögel
 Teilkarte 1

Bearbeiter	Dr. V. Späth - ILN Bühl
Gezeichnet	U. Mader - ILN Bühl
Gedruckt	16.04.2018
Stand der Kartierung	21.05.2014
Maßstab	1:8.000