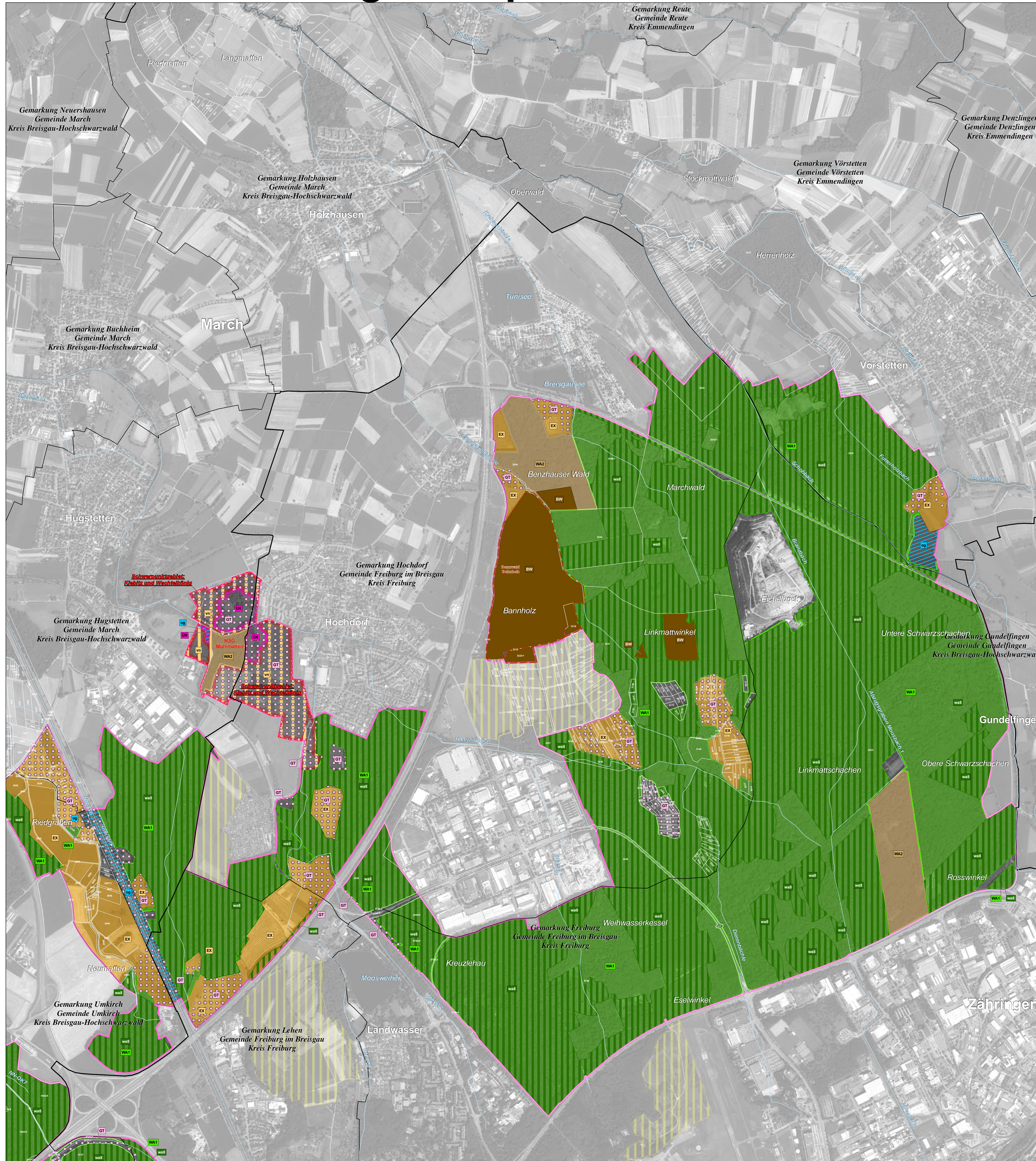


# Natura 2000-Managementplan "Mooswälder bei Freiburg"

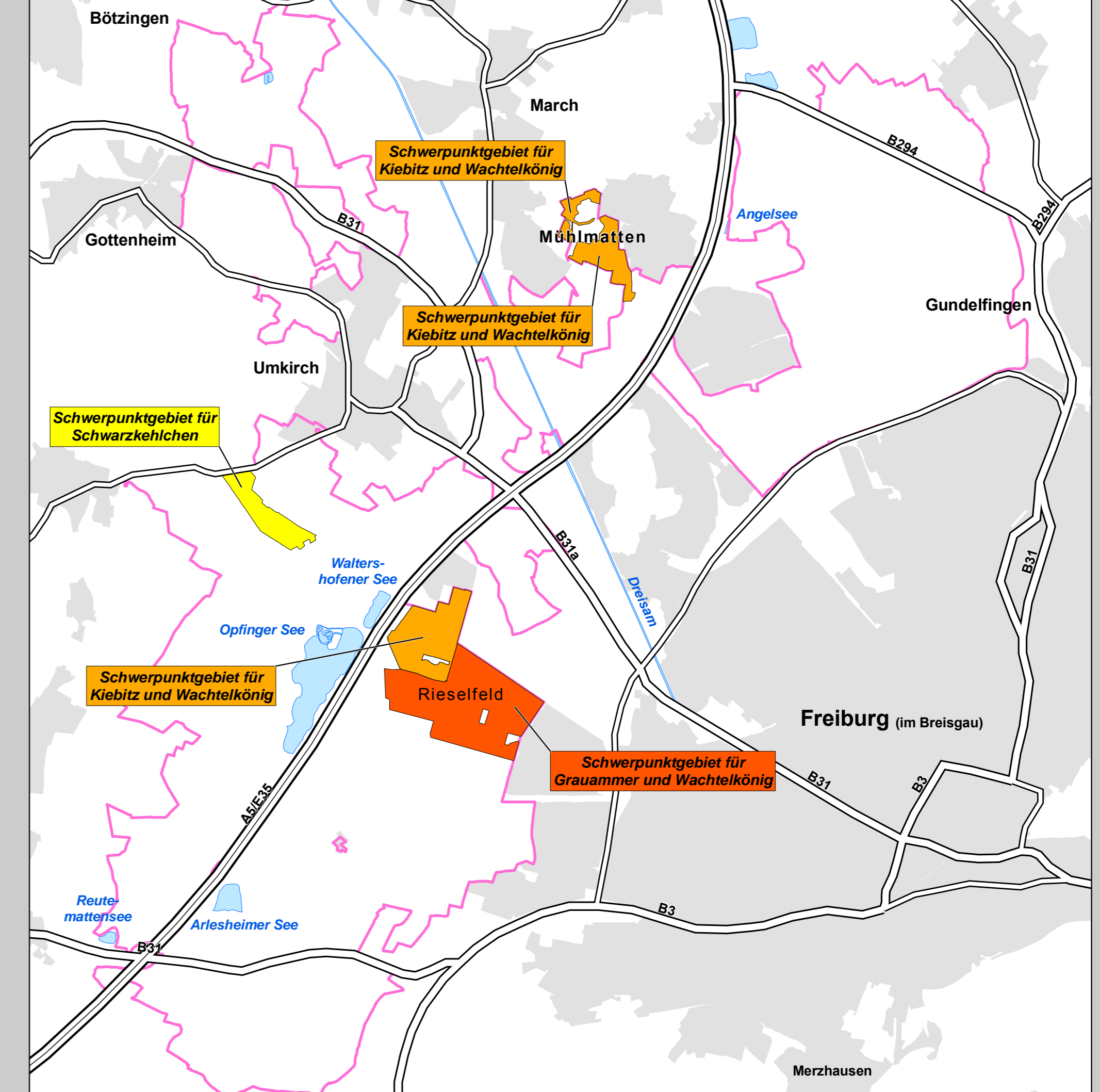


## LEGENDE

Empfehlungen für Erhaltungsmaßnahmen		Maßnahmen im Offenland	
EX	Exterisierung von Teilflächen und Randstreifen in Acker- und Grünlandflächen auf 5-10% der Fläche (7.2, 23.7, 39) - Suchraum -	A031, A072, A073, A074, A095, A113, A122, A276, A338, A383	betreffende Vogelarten
HP	Grünland- und Gehölzpflege in halboffenen Parklandschaften (16, 18.1, 99)	A207, A234, A236, A238	
PS	Pflege von Streuzestbeständen (10) (keine kartographische Darstellung)	A234, A238	
	Besuchenkung / Leinenzwang für Hunde (34.1) (keine Verortung)	A383, A142, A122	
<b>Maßnahmen im Wald</b>			
BW	Natürliche Waldentwicklung beobachten (im Bannwald Bannholz und in gemäß öffentlich-rechtlichem Vertrag zw. der DB AG und der Stadt Freiburg stillesgelegten Flächen) (1.1, 1.2)	A234, A236, A238	
WA1	Naturnahe Waldwirtschaft fortführen (14.7)	A207, A234, A236, A238	
WA2	Besondere Waldpflege in Natur- und Waldschutzgebieten (14.3.1, 14.3.3, 14.3.6, 14.5, 14.8.3)	A207, A234, A236, A238	
WA3	Mittelwaldbewirtschaftung fortführen (13.2)	A207, A234, A236, A238	
JQ	Bejagungsschwerpunkte bilden (26.3) (keine kartographische Darstellung)	A238	
<b>Spezifische Artenschutzmaßnahmen</b>			
SA	Sommergetreideanbau (Grauammer) (32)	A383	
MB	Grünland- und Ackermanagement für Bodenbrüter im NSG Rieselfeld (32)	A122, A142, A383	
UR	Pflege und Schutz der Überwinterungsgebiete (Rohrdomäne) (32)	A021	
GT	Grünland als Trittsteine erhalten (Grauspecht) (2.1)	A234	
NH	Förderung von Randstreifen / Bracheflächen in der landwirtschaftlichen Nutzfläche zur Erhaltung von Nahrungsfischen für die Hohltaube (7.2, 39) (keine kartographische Darstellung)	A207, A383	
	Berücksichtigung von Horstschutzonen (32) (keine Verortung)	A072, A073, A074	
	Schwerpunktegebiete		

Empfehlungen für Entwicklungsmaßnahmen		Maßnahmen im Offenland	
og	Optimierung von Gewässern (Eisvogel) (99, 34) (keine Verortung)	A229	betreffende Vogelarten
	Umgestaltung des Nordufers des Arlesheimer Sees (24) (keine Verortung)	A004, A021, A229	
<b>Maßnahmen im Offenland</b>			
vn	Anlage von 'Kiebitz-Fenstern' sowie Bereitstellung eines ausreichenden Nistplatzes von Nassmülden und Vernässungsflächen (24.3.3, 32) - Suchraum -	A031, A122, A142	
eg	Exterisierung von Teilflächen und Randstreifen im NSG Rieselfeld auf > 10% (39)	A122, A383	
es	Schaffung neuer Trittsteine und Nahrungsflächen (Strauch- und mageres Grünland) (11, 39) (keine kartographische Darstellung)	A234, A238	
	Aufweitung von Gräben und Schaffung vielfältiger Uferstrukturen im Zuge der Unterhaltung (24) (keine Verortung)	A142, A031	
<b>Maßnahmen im Wald</b>			
wa8	Förderung gesellschaftstypischer Baumarten (Erhöhung Eichenanteile) (14.3.1, 14.3.5)	A238	
wa11	Förderung von Habitatstrukturen im Wald (Alf- und Totholz) (14.8, 14.10.2) (keine kartographische Darstellung)	A207, A234, A236, A238	
	Waldrandpflege (16.8) (keine Verortung)	A234	
<b>Spezifische Artenschutzmaßnahmen</b>			
nh	Anlage von Bracheflächen, Randstreifen und Förderung extensiver Ackernutzung in allen Offenlandbereichen außerhalb NSG Rieselfeld (7.1, 39) (keine kartographische Darstellung)	A207, A276	
<b>Hinweise für Maßnahmen außerhalb Vogelschutzgebiet</b>			
	Bewahrung wichtiger Nahrungsflächen des Grauspechts außerhalb Vogelschutzgebiet	A234	betreffende Vogelarten
	Arten mit großräumigen Lebensraumansprüchen (Weißstorch, Wespensittler, Rotmilan, Schwarzstörchen und Hohltaube) haben weitere wichtige Nahrungsflächen in den Offenlandgebieten rund um das Vogelschutzgebiet. Für diese Arten ist es ebenfalls wichtig, dass reich strukturierte Kulturlandschaften mit extensiven Acker- und Grünlandbereichen außerhalb des Vogelschutzgebietes bewahrt bleiben. Entsprechende Flächen wurden auf den Karten nicht abgegrenzt.	A031, A072, A074, A073, A207	

## Übersichtskarte mit den Schwerpunktegebieten im Offenland im Maßstab 1:40.000



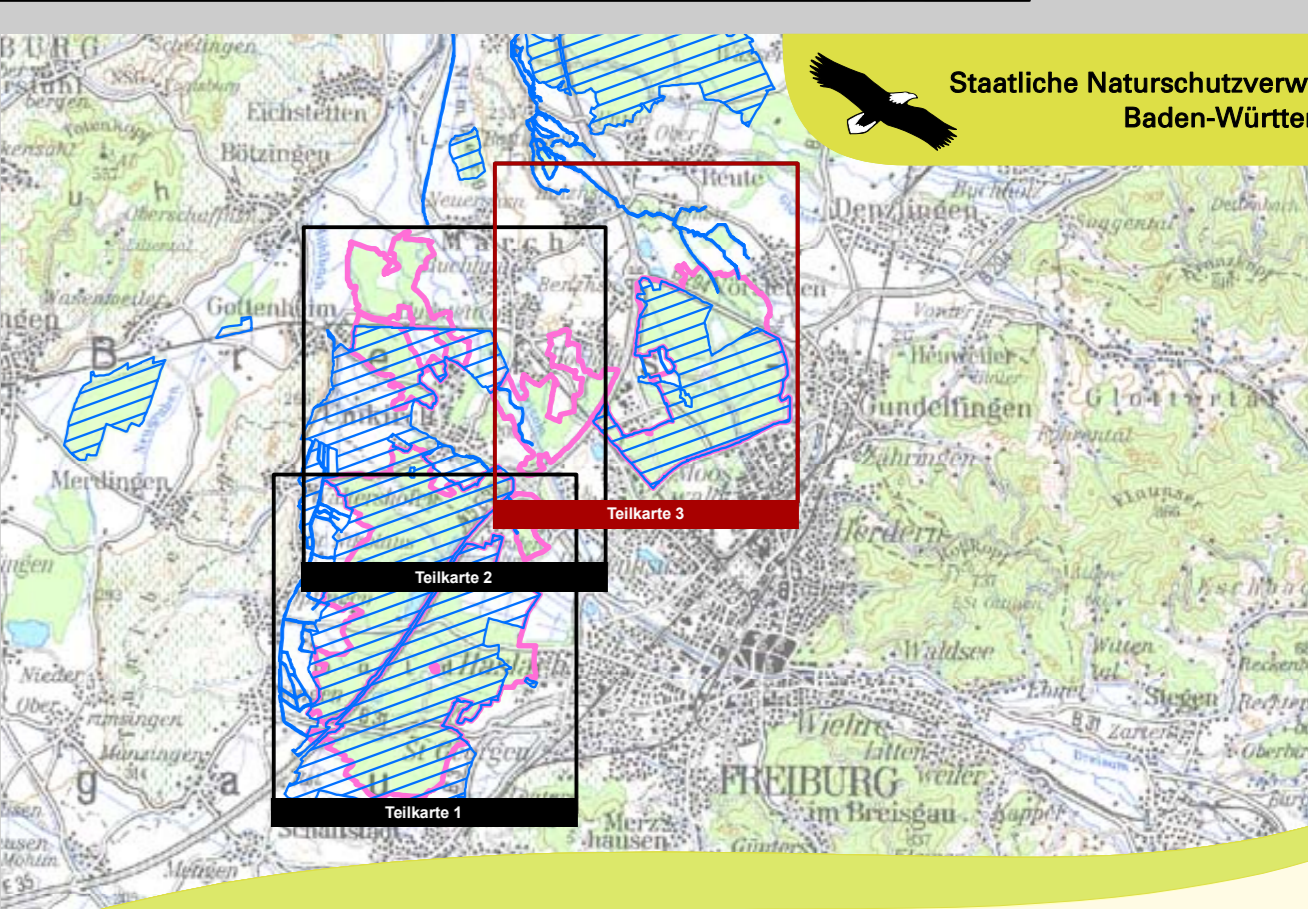
Gebietsgrenzen	
[Pink line]	Vogelschutzgebiet 7912-441 „Mooswälder bei Freiburg“
[Red dashed line]	Naturschutzgebietsgrenze
[Red solid line]	Bannwaldgrenze
[Black dashed line]	Gemarkungsgrenze
[Blue line]	Gewässernetz
[Grey line]	Flurstücksgrenze mit Flurstücksnummer im Vogelschutzgebiet

**Hinweis zur Legende:** Da die Legende für alle Teilkarten gleichermaßen gilt, kann es sein, dass in dem jeweiligen Kartenblatt nicht alle Maßnahmen, die in der Legende aufgeführt sind, vorkommen.

**Codes und Kurzbezeichnungen der Vogelarten**

Erklärung des ART-Codes:

A004	Zwerggäucher ( <i>Tachypetecus ruficollis</i> )	A142	Kiebitz ( <i>Vanellus vanellus</i> )
A021	Rohrdomäne ( <i>Recurvirostra americana</i> )	A207	Hohltaube ( <i>Columba oenas</i> )
A031	Weißstorch ( <i>Ciconia ciconia</i> )	A229	Eisvogel ( <i>Alcedo atthis</i> )
A072	Wespensittler ( <i>Pernis ptilorhynchus</i> )	A234	Grauspecht ( <i>Picus sardus</i> )
A073	Schwarzstörchen ( <i>Milvus migrans</i> )	A236	Schwarzspecht ( <i>Corycopus maritimus</i> )
A074	Rotmilan ( <i>Milvus milvus</i> )	A238	Mittelspecht ( <i>Dendrocopos medius</i> )
A079	Baumfalk ( <i>Falco tinnunculus</i> )	A276	Schwarzschelch ( <i>Gallinago melanotos</i> )
A112	Wachtel ( <i>Coturnix coturnix</i> )	A338	Neuntöter ( <i>Lanius collurio</i> )
A122	Wachstelzer ( <i>Sylvia hortensis</i> )	A383	Grauammer ( <i>Emberiza caesia</i> )



**Grundlage:**  
 Topographische Übersichtskarte TÜK 200  
 Orthophoto 1:10.000 (DOP)  
 Automatisiertes Liegenschaftskataster (ALK)

© Landesamt für GeoInformation und  
 Landentwicklung Baden-Württemberg (LGL)  
 (www.lgi-bw.de) Az.: 2851.9-1/19

Managementplan  
 für das FFH-Gebiet 7912-311 "Mooswälder bei Freiburg"  
 und für das Vogelschutzgebiet  
 7912-441 „Mooswälder bei Freiburg“

**Maßnahmenempfehlungen Vögel**  
 Teilkarte 3

Bearbeiter: Dr. V. Späth - ILN Bühl  
 Gezeichnet: U. Mader - ILN Bühl  
 Geprüft: 16.04.2018  
 Stand der Kartierung: 21.05.2014  
 Maßstab: 1:8.000