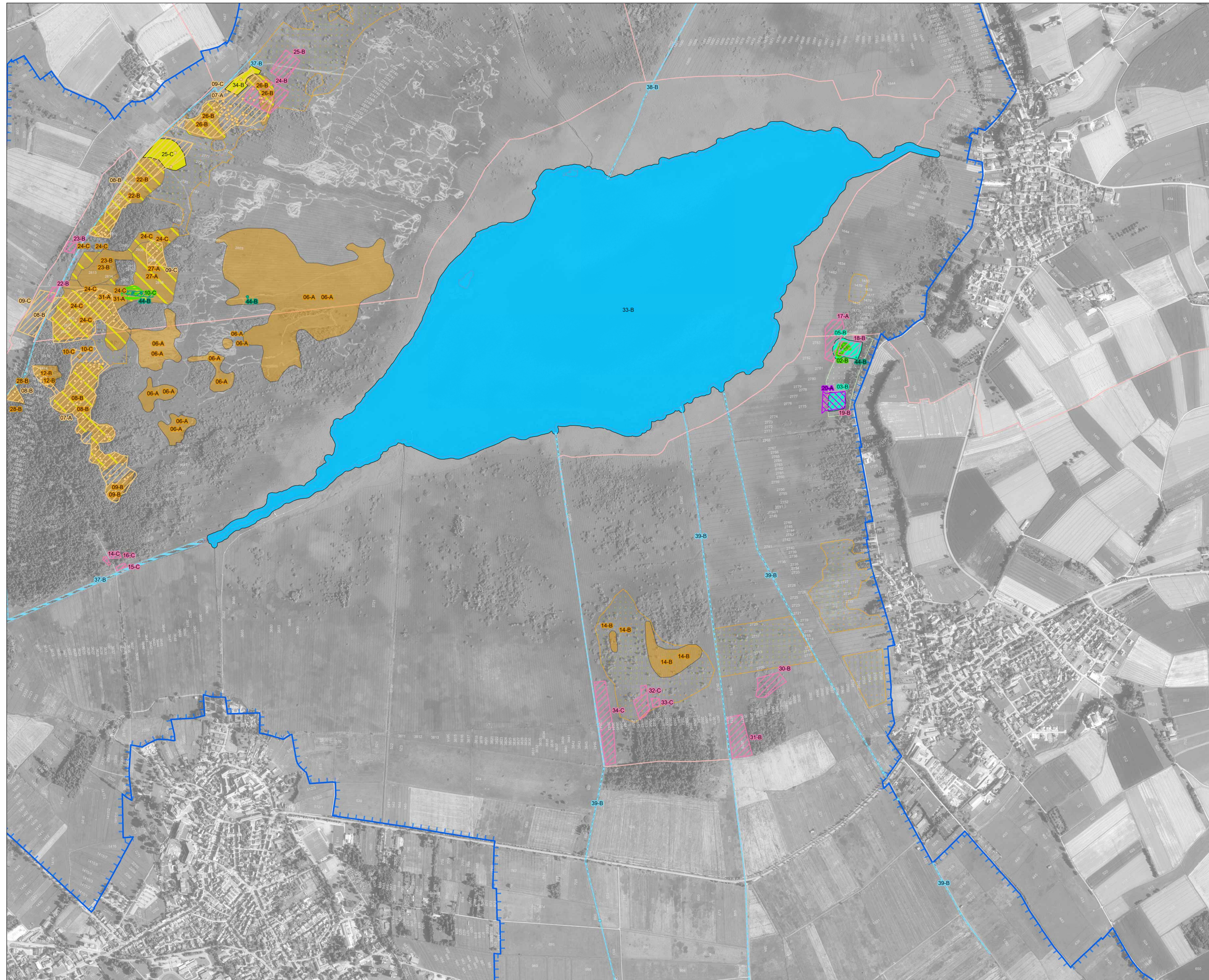


# Natura 2000-Managementplan 7923-341 "Federsee und Blinder See bei Kanzach"



**Legende**

**Lebensraumtypen: Bestand und Erhaltungsziele**

**Hauptbögen:**

- 3150 Natürliche nährstoffreiche Seen
- 3160 Dystrophe Seen und Teiche
- 6410 Pfeifengraswiesen
- 7120 Degradierte Hochmoore
- 7140 Übergangs- und Schwingrasenmoore
- \*7210 Kalkreiche Sümpfe mit Schneidried
- 7230 Kalkreiche Niedermoore
- \*91D0 Moorwälder

**Nebenhögen:**

- 6410 Pfeifengraswiesen
- 7140 Übergangs- und Schwingrasenmoore

**Lebensstätten: Bestand und Erhaltungsziele**

- 1013 Vierzähne Windelschnecke
- 1014 Schmale Windelschnecke
- 1042 Große Moosjungfer (mit Artenfundpunkten)
- 1065 Goldener Scheckenfalter (mit Artenfundpunkten)
- \*1093 Steinkrebs (mit Artenfundpunkten)
- 1145 Schlammpeitzger (mit Artenfundpunkten)
- 1337 Biber
- 1393 Firnisglänzendes Sichelmoos (mit Artenfundpunkten)
- 1903 Sumpf-Glanzkraut (mit Artenfundpunkten)

**Erhaltungsziele**

Generelles Erhaltungsziel ist die Erhaltung der Lebensraumtypen einschließlich ihrer charakteristischen Arten und der Lebensstätten der Arten in ihrer räumlichen Ausdehnung sowie in einem günstigen Erhaltungszustand.

**Entwicklungsziele** (sofern dargestellt)

- Wiederbesiedlung durch den Steinbeißer
- Entwicklung zu offenen Heidemoores
- Entwicklung von Kalkflachmooren und Habitatflächen für die Vierzähne Windelschnecke
- Entwicklung von Larvalhabitaten für die Große Moosjungfer
- Entwicklung von Pfeifengraswiesen und Habitatflächen für den Goldenen Scheckenfalter

Beschriftung der Erfassungseinheiten (z. B.: 01-B):  
 Nummer der Erfassungseinheit (letzte beiden Ziffern der EE-Nr.) -  
 Erhaltungszustand der Erfassungseinheit

**Erhaltungszustände:**

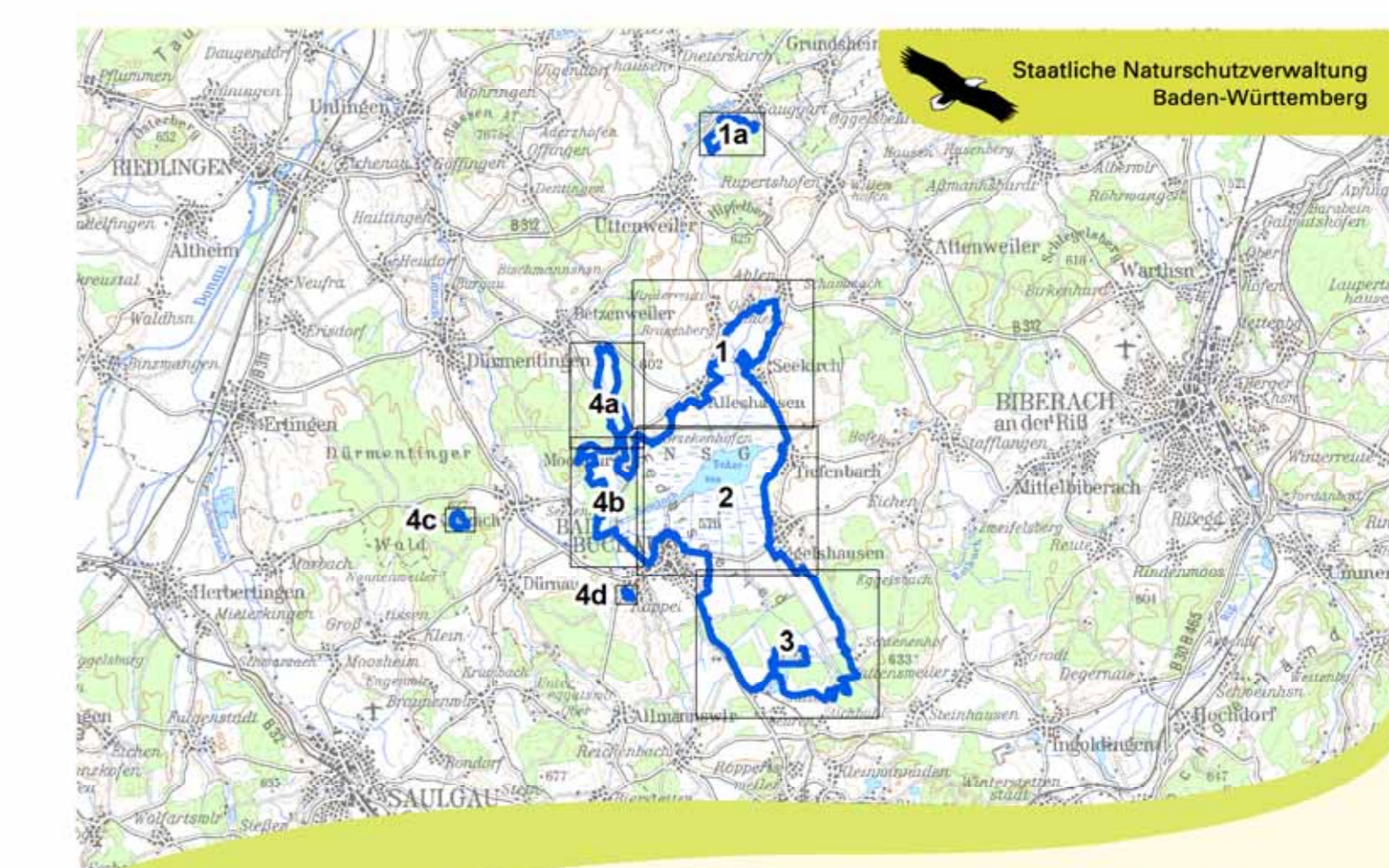
- A Erhaltungszustand hervorragend
- B Erhaltungszustand gut
- C Erhaltungszustand durchschnittlich

**Grenzen**

- FFH-Gebiet 7923-341 "Federsee und Blinder See bei Kanzach"
- Gemeindegrenzen
- Flurstücksgrenzen (mit Flurstücksnummern)

Grundlage:  
 Orthophoto 1:10.000 (DOP)  
 Automatisiertes Liegenschaftskataster (ALK)  
 © Landesamt für Geoinformation und Landentwicklung Baden-Württemberg (LGL) (www.lgl-bw.de) Az.: 2851.9-1/19

0 250 500 Meter



Managementplan für das FFH-Gebiet 7923-341 "Federsee und Blinder See bei Kanzach" und das Vogelschutzgebiet 7923-401 "Federseeried"

**Bestands- und Zielekarte Lebensraumtypen und Lebensstätten**  
 Teilkarte 2.1.2

Bearbeiter: Mathias Broghammer  
 Gezeichnet: Mathias Broghammer  
 Gefertigt: 07.08.2018  
 Stand der Kartierung: Oktober 2017  
 Maßstab: 1 : 5.000