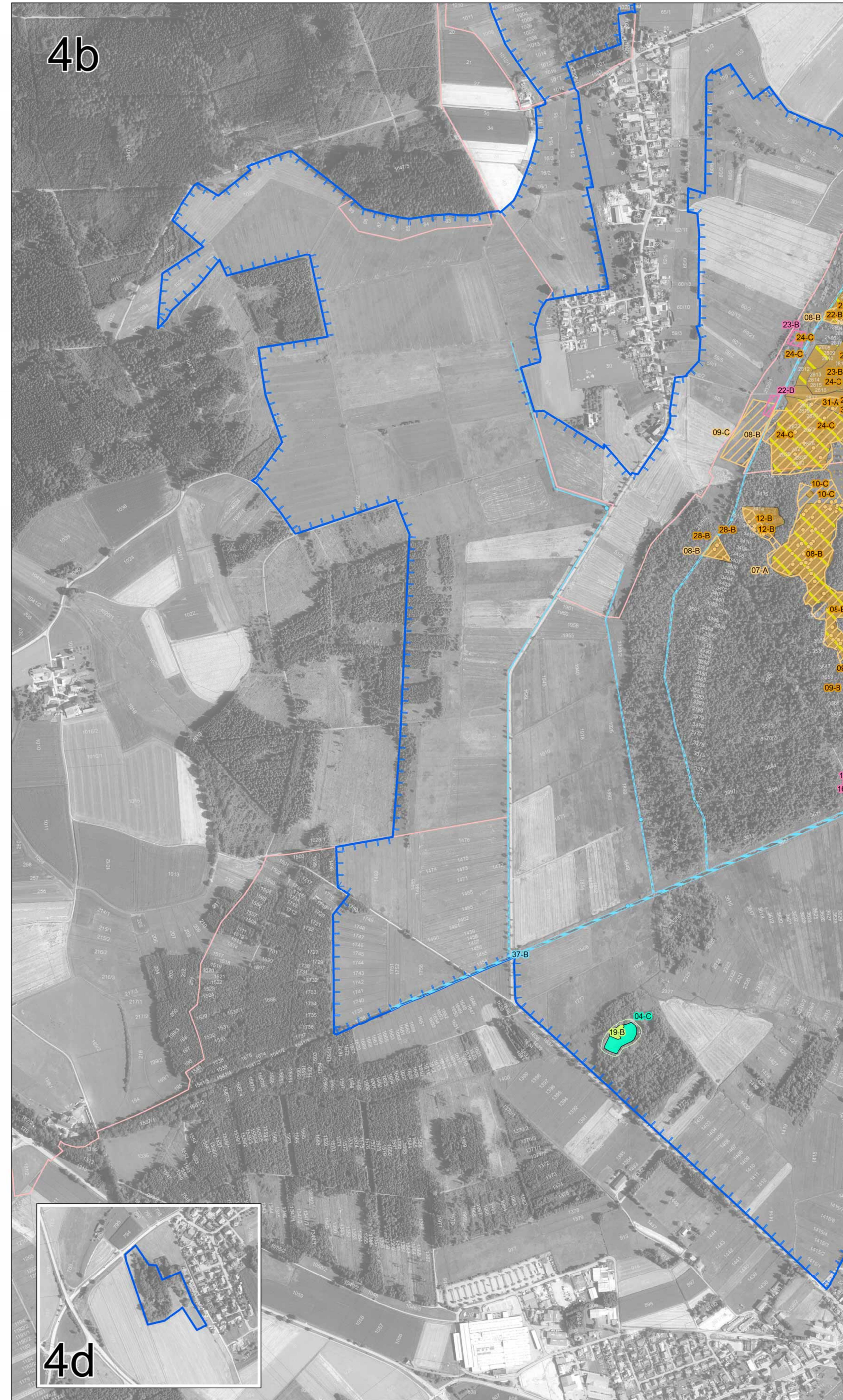
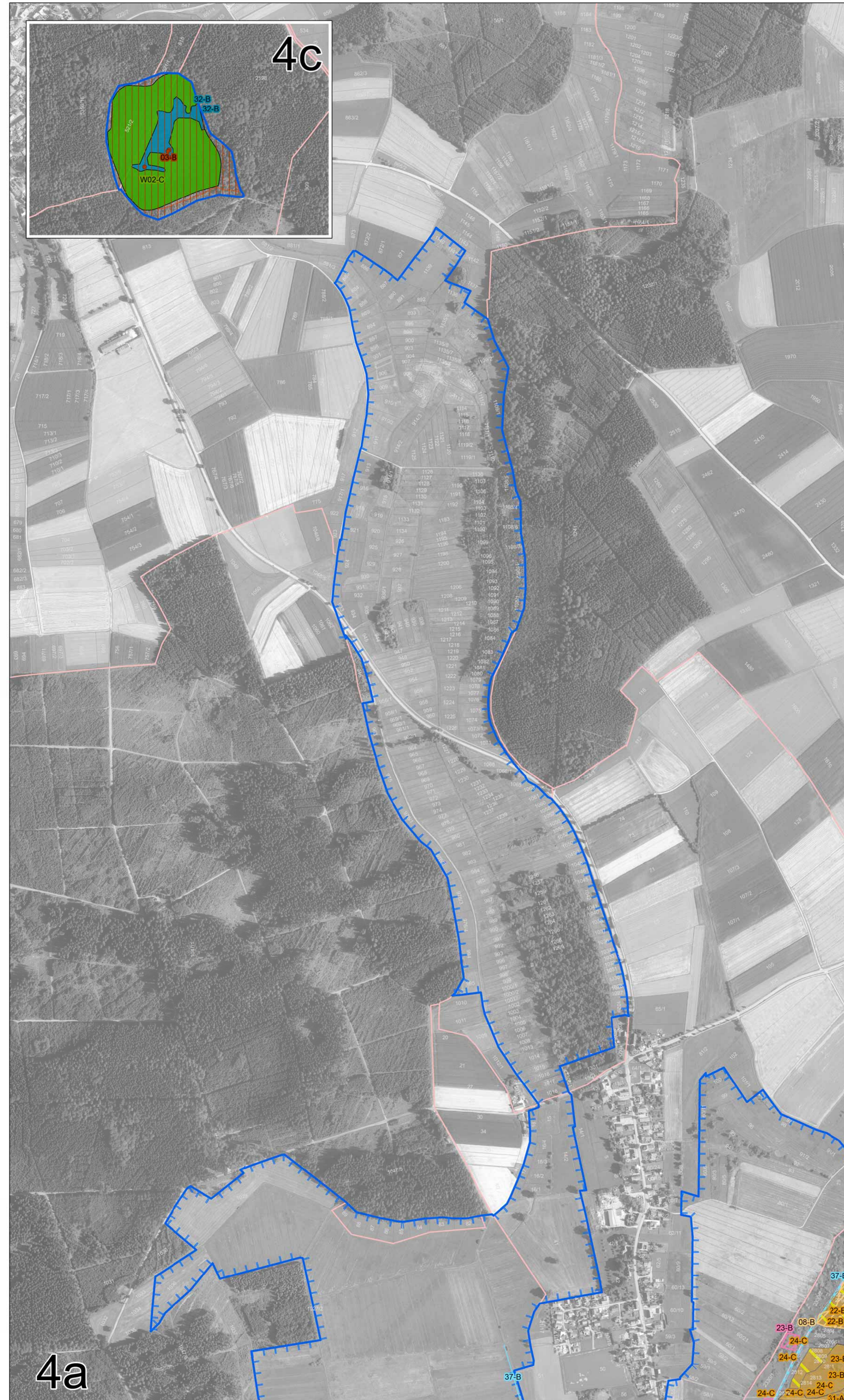


# Natura 2000-Managementplan 7923-341 "Federsee und Blinder See bei Kanzach"



**Legende**

**Lebensraumtypen: Bestand und Erhaltungsziele**

<b>Hauptbögen:</b>	<b>Nebengebieten:</b>
<b>3150</b> Natürliche nährstoffreiche Seen	6410 Pfeifengraswiesen
<b>3160</b> Dystrophe Seen und Teiche	7140 Übergangs- und Schwingrasenmoore
<b>6410</b> Pfeifengraswiesen	
<b>7120</b> Degradierte Hochmoore	
<b>7140</b> Übergangs- und Schwingrasenmoore	
<b>*7210</b> Kalkreiche Sümpfe mit Schneidried	
<b>7230</b> Kalkreiche Niedermoore	
<b>*91D0</b> Moorwälder	

**Lebensstätten: Bestand und Erhaltungsziele**

<b>1013</b> Vierzähne Windelschnecke
<b>1014</b> Schmale Windelschnecke
<b>1042</b> Große Moosjungfer (mit Artenfundpunkten)
<b>1065</b> Goldener Scheckenfalter (mit Artenfundpunkten)
<b>*1093</b> Steinkrebs (mit Artenfundpunkten)
<b>1145</b> Schlammpeitzger (mit Artenfundpunkten)
<b>1337</b> Biber
<b>1393</b> Firnisglänzendes Sichelmoos (mit Artenfundpunkten)
<b>1903</b> Sumpf-Glanzkraut (mit Artenfundpunkten)

**Erhaltungsziele**  
Generelles Erhaltungsziel ist die Erhaltung der Lebensraumtypen einschließlich ihrer charakteristischen Arten und der Lebensstätten der Arten in ihrer räumlichen Ausdehnung sowie in einem günstigen Erhaltungszustand.

**Entwicklungsziele** (sofern dargestellt)

- Wiederbesiedlung durch den Steinbeißer
- Entwicklung zu offenen Heidemooren
- Entwicklung von Kalkflachmooren und Habitatflächen für die Vierzähne Windelschnecke
- Entwicklung von Larvalhabitaten für die Große Moosjungfer
- Entwicklung von Pfeifengraswiesen und Habitatflächen für den Goldenen Scheckenfalter

Beschriftung der Erfassungseinheiten (z. B.: 01-B);  
Nummer der Erfassungseinheit (letzte Ziffern der EE-Nr.) -  
Erhaltungszustand der Erfassungseinheit

Erhaltungszustände:  
A Erhaltungszustand hervorragend  
B Erhaltungszustand gut  
C Erhaltungszustand durchschnittlich

**Grenzen**

- FFH-Gebiet 7923-341 "Federsee und Blinder See bei Kanzach"
- Gemeindegrenzen
- Flurstücksgrenzen (mit Flurstücksnummern)

Grundlage:  
Orthophoto 1:10.000 (DOP)  
Automatisiertes Liegenschaftskataster (ALK)  
© Landesamt für Geoinformation und Landentwicklung  
Baden-Württemberg (LGL) (www.lgl-bw.de) Az.: 2851.9-1/19

0 250 500 Meter

N

Staatliche Naturschutzverwaltung  
Baden-Württemberg

**Managementplan**  
für das FFH-Gebiet 7923-341  
"Federsee und Blinder See bei Kanzach"  
und das Vogelschutzgebiet  
7923-401 "Federseeried"

**Bestands- und Zielekarte**  
Lebensraumtypen und Lebensstätten  
Teilkarte 2.1.4

Bearbeiter: Mathias Broghammer  
Gezeichnet: Mathias Broghammer  
Gefertigt: 07.08.2018  
Stand der Kartierung: Oktober 2017  
Maßstab: 1 : 5.000

gefördert mit Mitteln der EU

Baden-Württemberg  
REGIERUNGSPRÄSIDIUM TUBINGEN