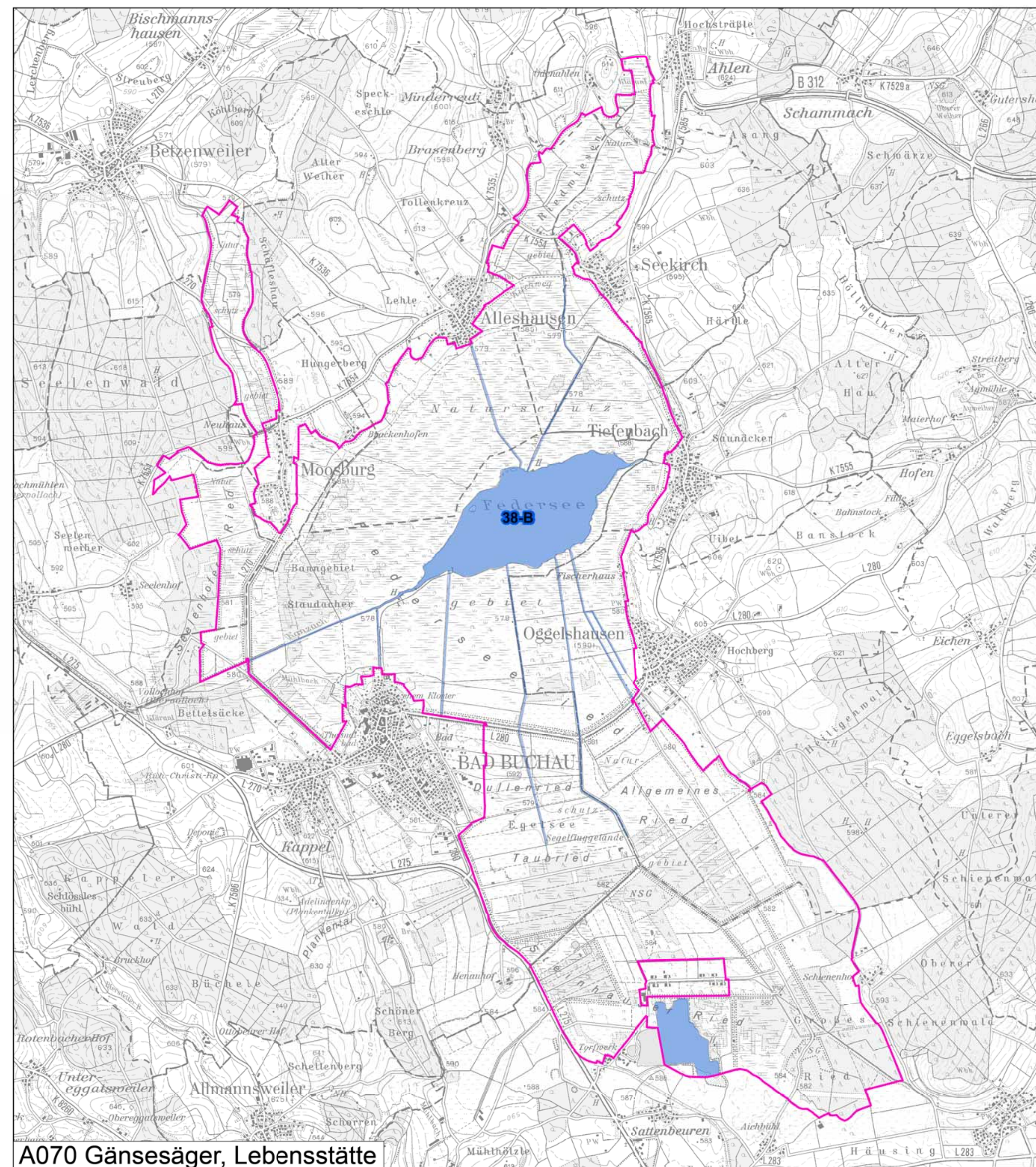
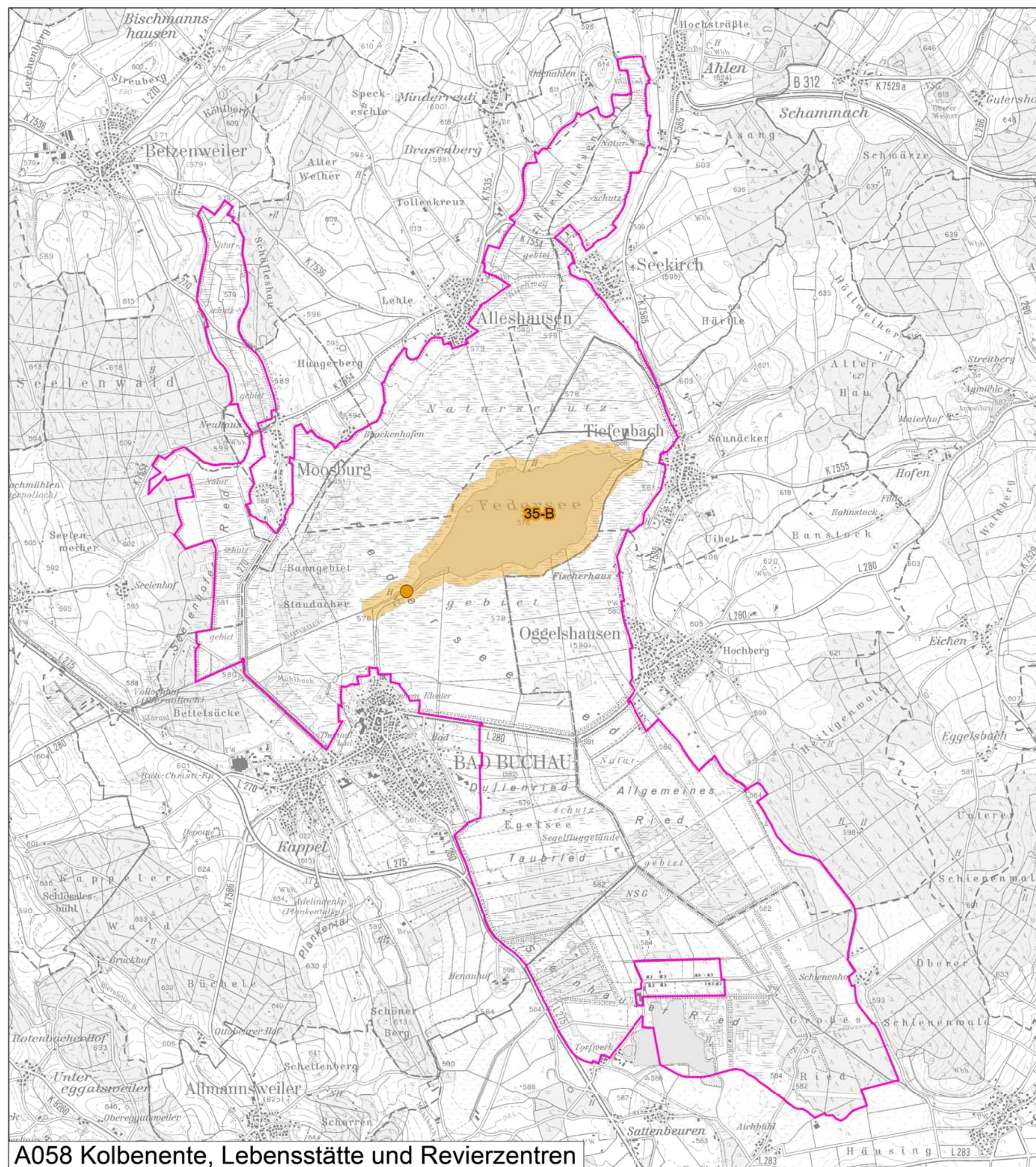
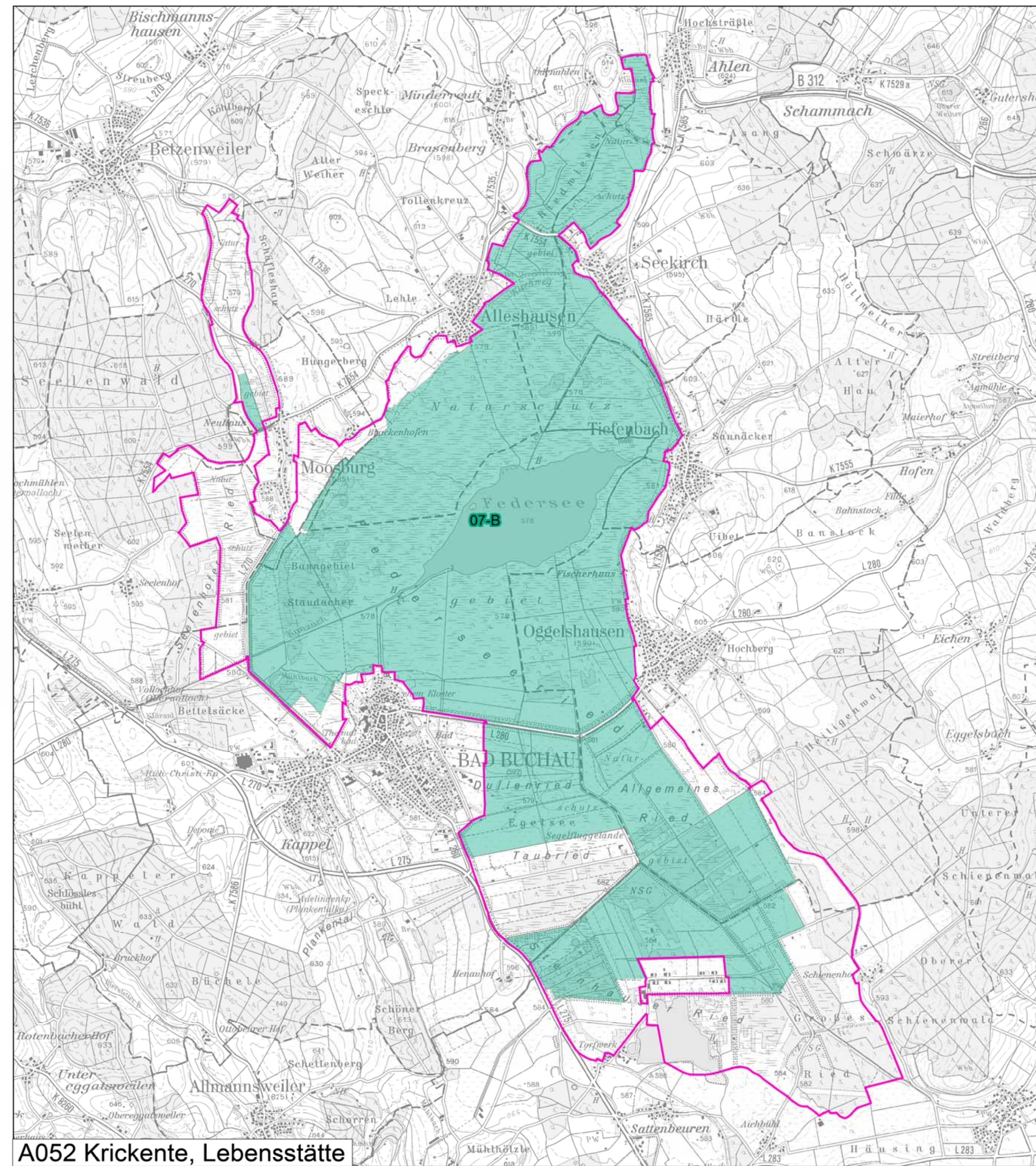
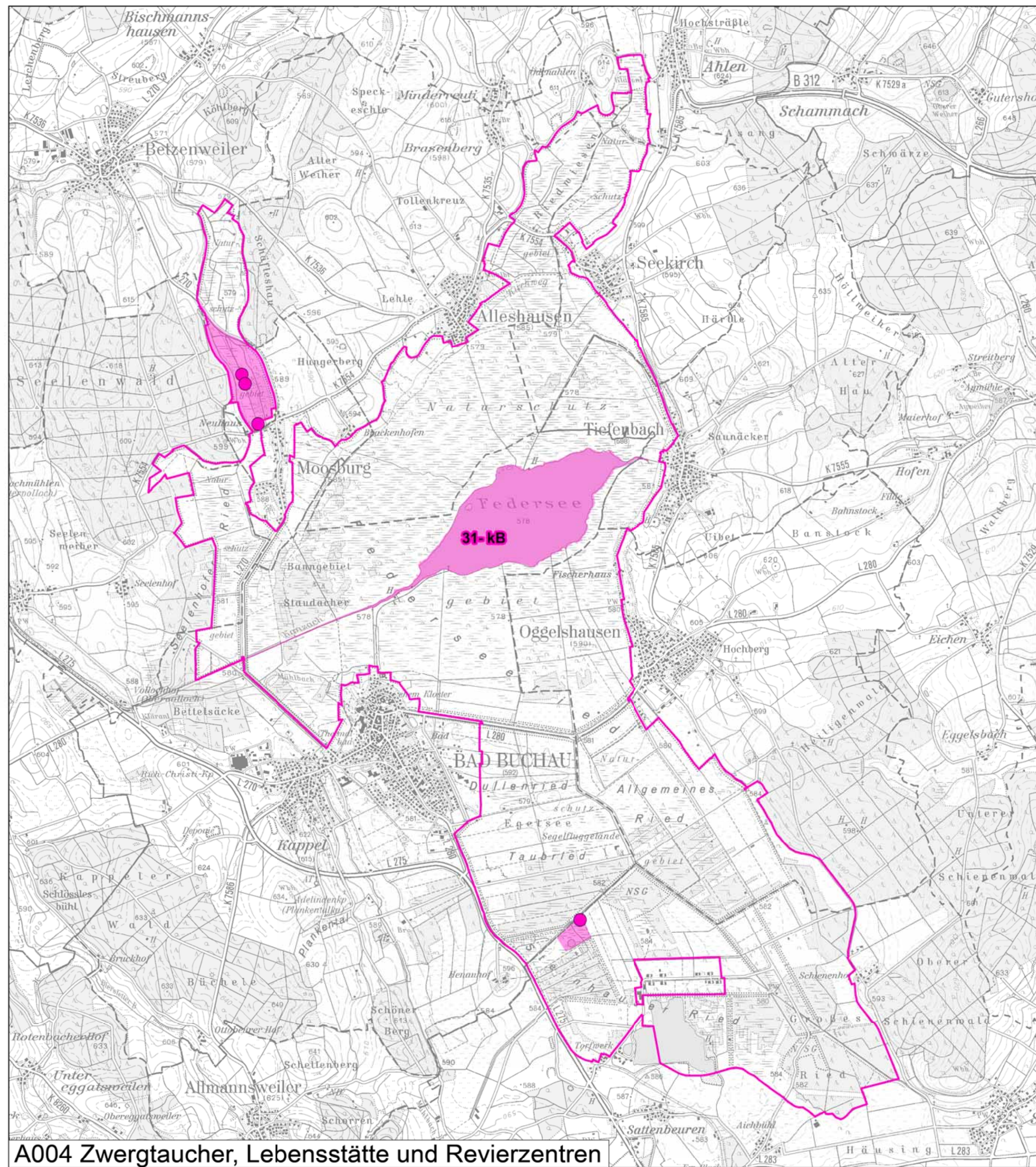


Natura 2000-Managementplan für das Vogelschutzgebiet 7923-401 "Federseeried"



Legende

Lebensstätten:

- A004 Zwergtaucher (Revierzentren 2016)
- A004 Zwergtaucher (Lebensstätte)
- A052 Krickente (Lebensstätte)
- A058 Kolbenente (Revierzentren 2016)
- A058 Kolbenente (Lebensstätte)
- A070 Gänsesäger (Lebensstätte)

Beschreibung der Erfassungseinheiten (z. B.: 01-B):
 Nummer der Erfassungseinheit (letzte beiden Ziffern der EE-Nr.) -
 Erhaltungszustand der Erfassungseinheit

Erhaltungszustände:

- A Erhaltungszustand hervorragend
- B Erhaltungszustand gut
- C Erhaltungszustand durchschnittlich
- kB keine Bewertung des Erhaltungszustandes

Erhaltungsziele:

Generelles Erhaltungsziel ist die Erhaltung der Lebensstätten der Arten in ihrer derzeitigen räumlichen Ausdehnung sowie in ihrem gegenwärtigen Erhaltungszustand.

Entwicklungsziele:

Für den Gänsesäger und die Kolbenente wird aufgrund der hervorragenden Habitatqualität kein Entwicklungsziel formuliert.

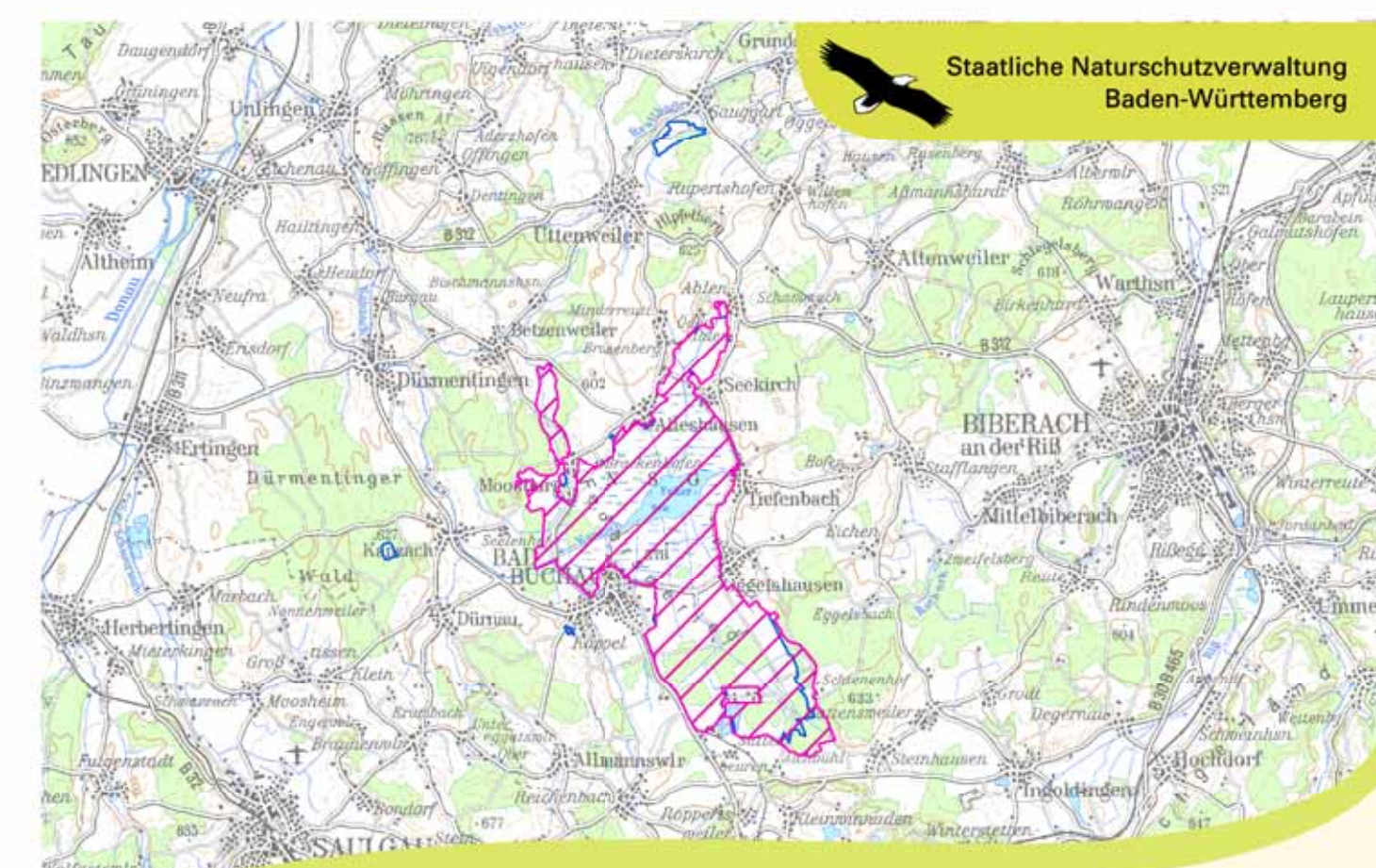
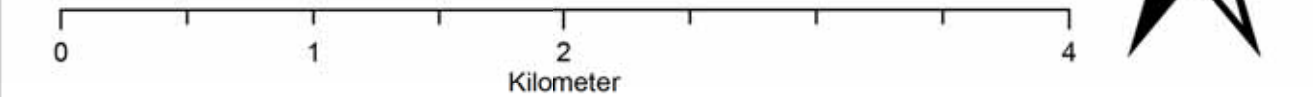
Für den Zwergtaucher und Krickente gilt als Entwicklungsziel die Schaffung weiterer geeigneter Brutlebensräume.

Grenzen

- Vogelschutzgebiet 7923-401 "Federseeried"
- Gemeindegrenzen

Grundlage:
 Topographische Karte 1:50.000 (TK50)

© Landesamt für Geoinformation und
 Landentwicklung Baden-Württemberg (LGL)
 (www.lgl-bw.de) Az.: 2851.9-1/19



Managementplan
 für das FFH-Gebiet 7923-341
 "Federsee und Blinder See bei Kanzach"
 und das Vogelschutzgebiet
 7923-401 "Federseeried"

**Bestands- und Zielekarte
 Lebensstätten der Vogelarten
 Teilkarte 2.2.1 - 2.2.4 (Wasservogel)**

Bearbeiter: Mathias Broghammer, Jost Einstein
 Gezeichnet: Mathias Broghammer
 Gefertigt: 07.08.2018
 Stand der Kartierung: Oktober 2017
 Maßstab: 1 : 30.000

