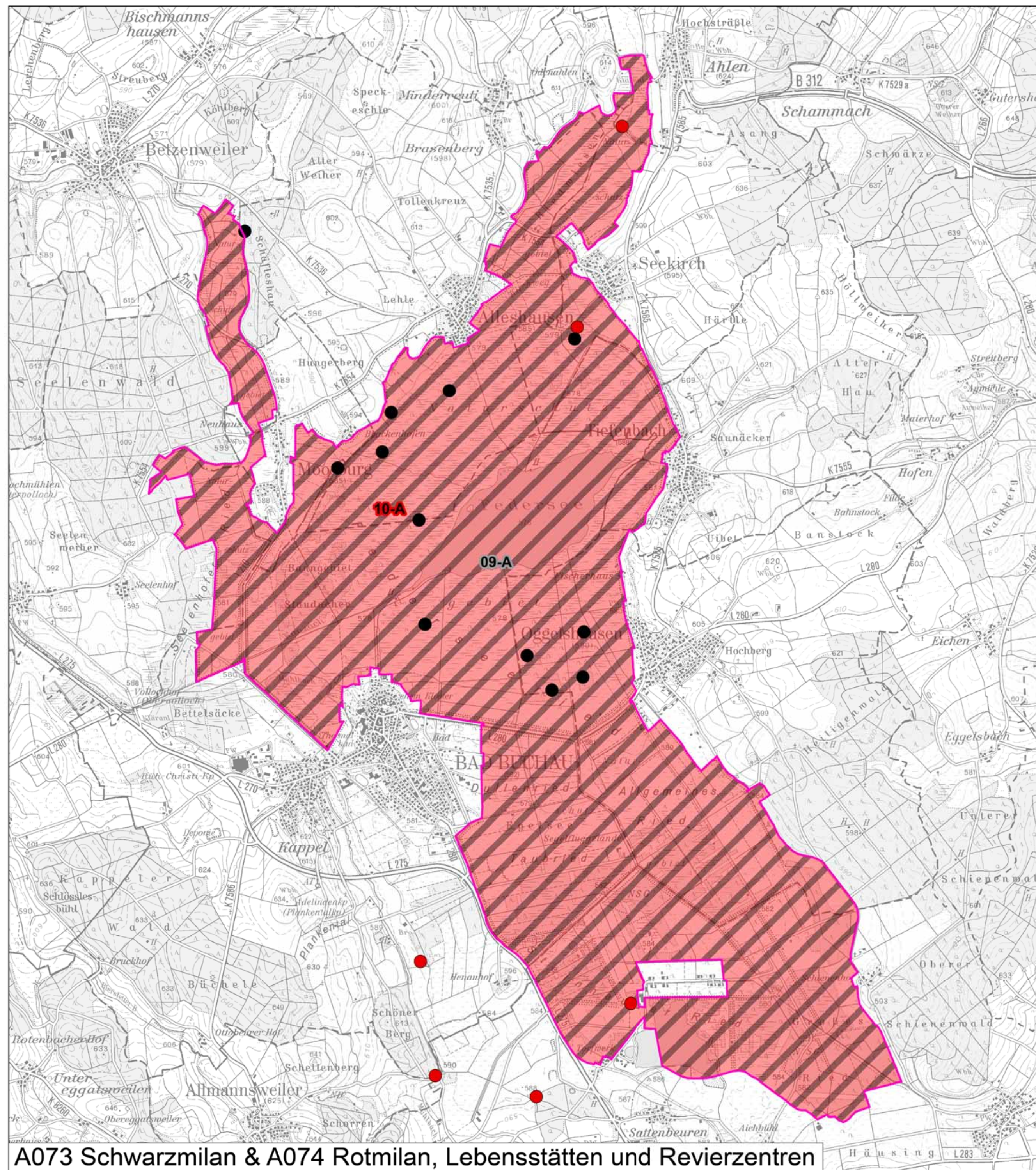
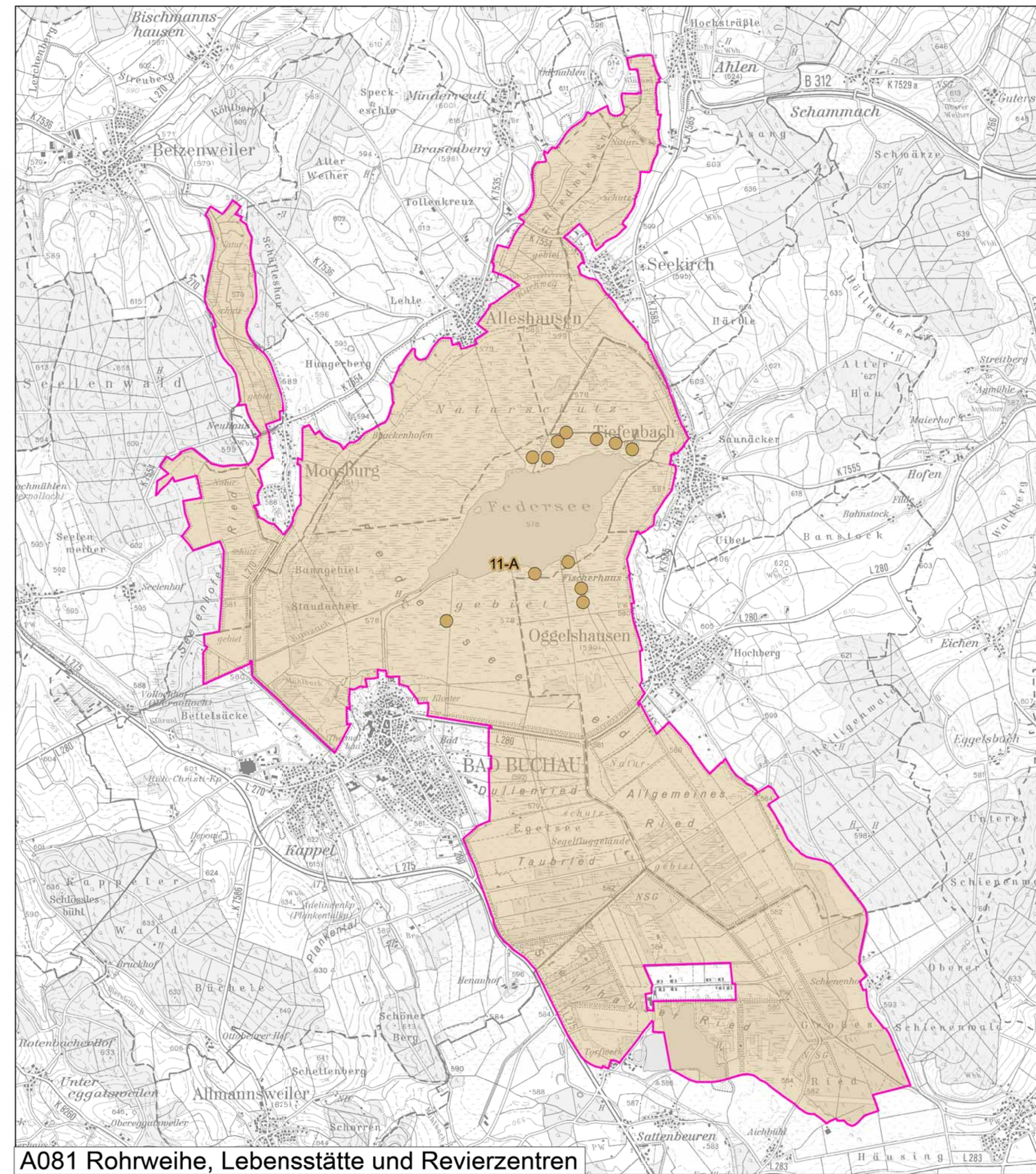


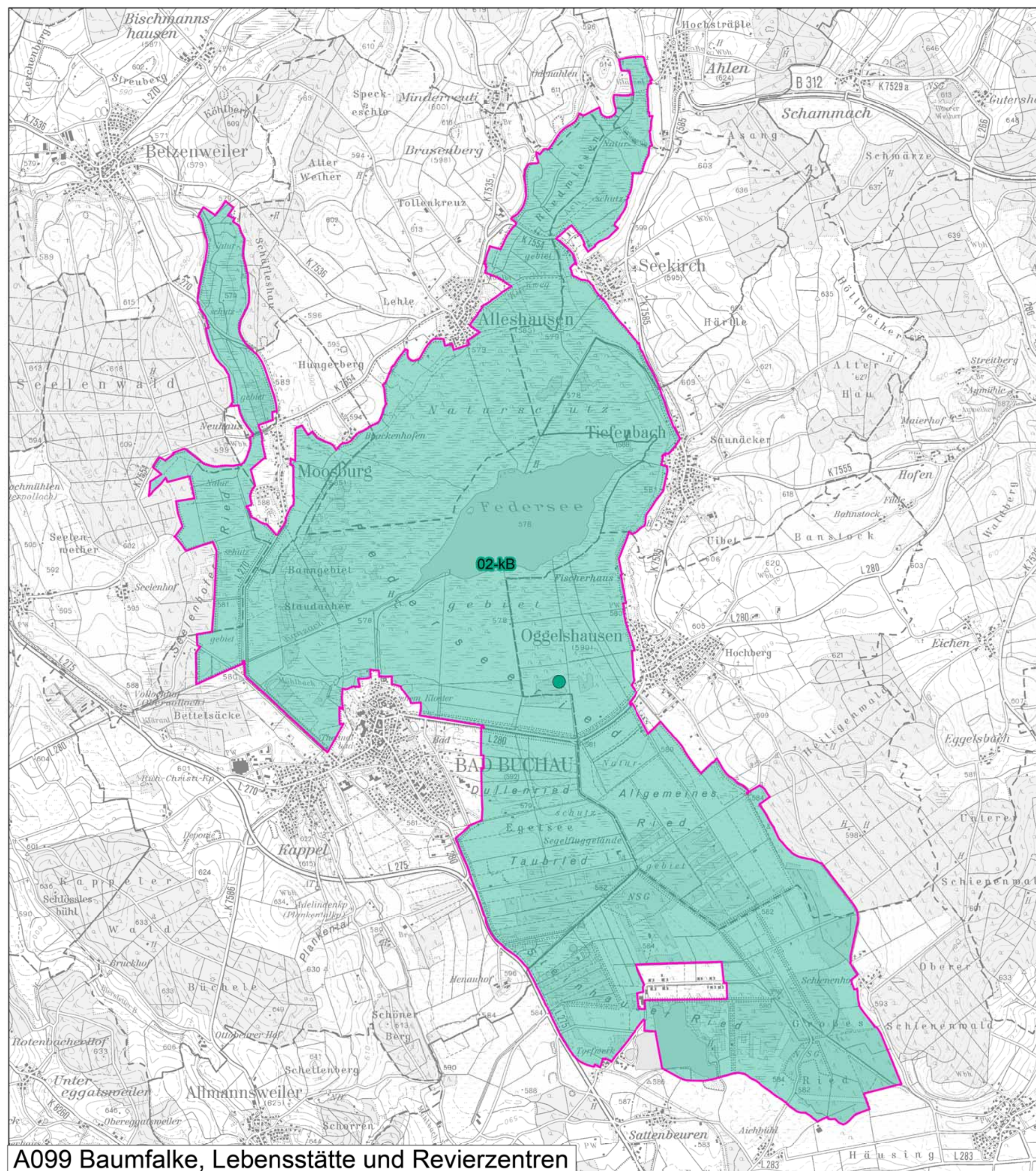
Natura 2000-Managementplan für das Vogelschutzgebiet 7923-401 "Federseeried"



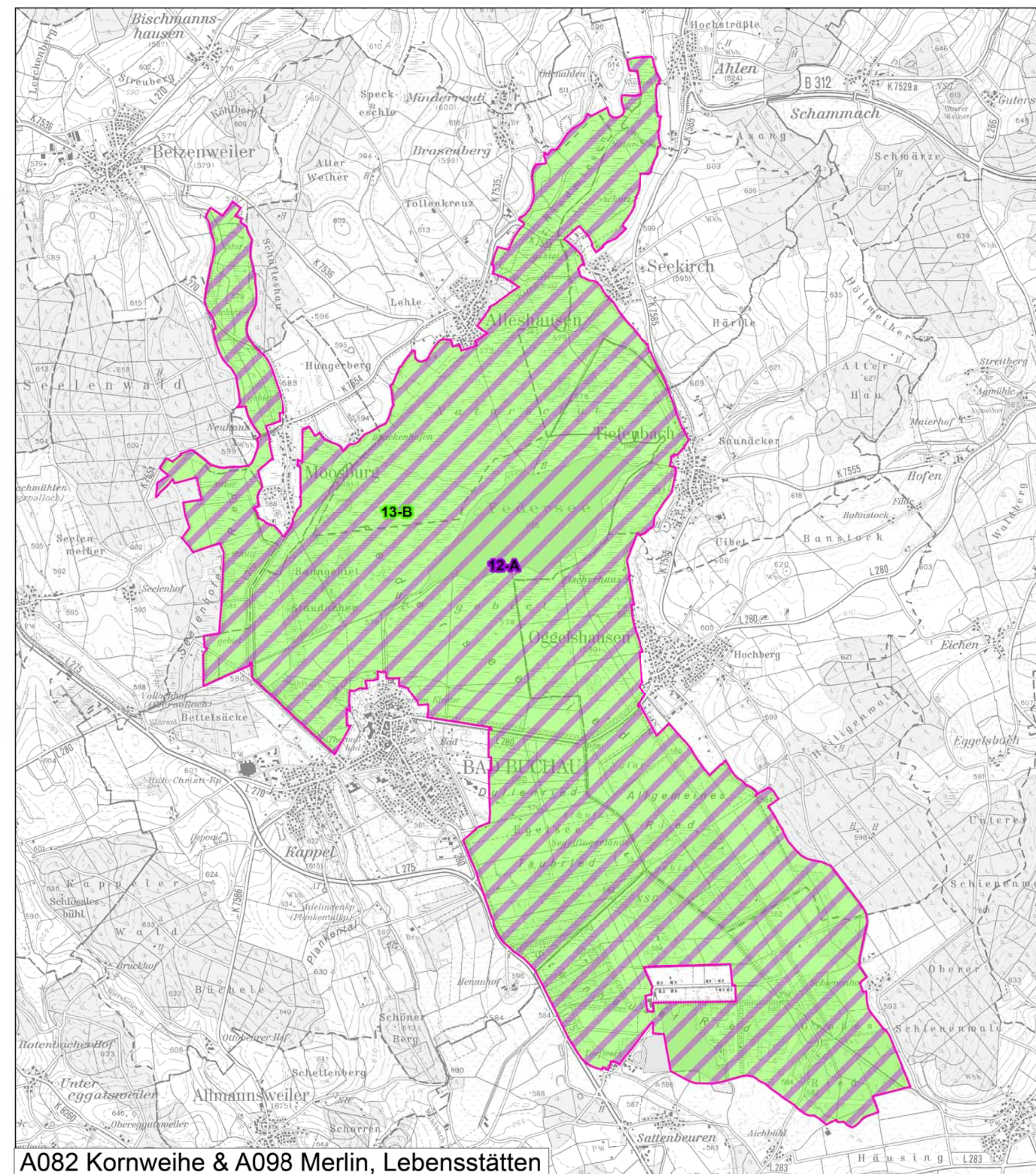
A073 Schwarzmilan & A074 Rotmilan, Lebensstätten und Revierzentren



A081 Rohrweihe, Lebensstätte und Revierzentren



A099 Baumfalke, Lebensstätte und Revierzentren



A082 Kornweihe & A098 Merlin, Lebensstätten

Legende

Lebensstätten:

- A073 Schwarzmilan (Revierzentren 2016)
- ▨ A073 Schwarzmilan (Lebensstätte)
- A074 Rotmilan (Revierzentren 2014)
- ▨ A074 Rotmilan (Lebensstätte)
- A081 Rohrweihe (Revierzentren 2016)
- ▨ A081 Rohrweihe (Lebensstätte)
- A099 Baumfalke (Revierzentren 2010)
- ▨ A099 Baumfalke (Lebensstätte)
- ▨ A082 Kornweihe (Lebensstätte)
- ▨ A098 Merlin (Lebensstätte)

Beschriftung der Erfassungseinheiten (z. B.: 01-B):
 Nummer der Erfassungseinheit (letzte beiden Ziffern der EE-Nr.) -
 Erhaltungszustand der Erfassungseinheit

Erhaltungszustände:

- A Erhaltungszustand hervorragend
- B Erhaltungszustand gut
- C Erhaltungszustand durchschnittlich
- kB keine Bewertung des Erhaltungszustandes

Erhaltungsziele:

Generelles Erhaltungsziel ist die Erhaltung der Lebensstätten der Arten in ihrer derzeitigen räumlichen Ausdehnung sowie in ihrem gegenwärtigen Erhaltungszustand.

Entwicklungsziele:

Für die Milane, die Rohrweihe und den Baumfalke gilt als Entwicklungsziel die Optimierung der Grünlandflächen als Nahrungshabitat.

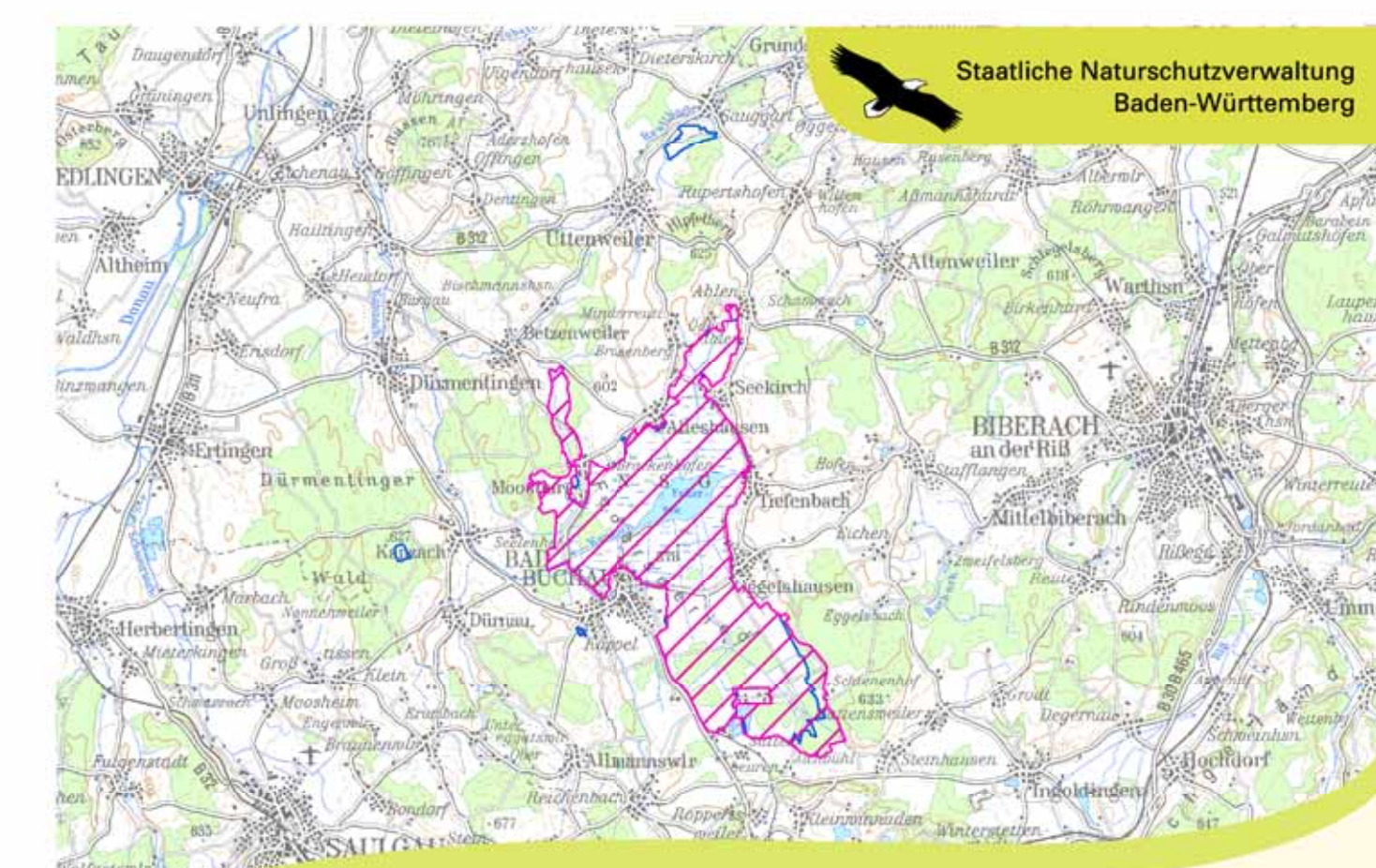
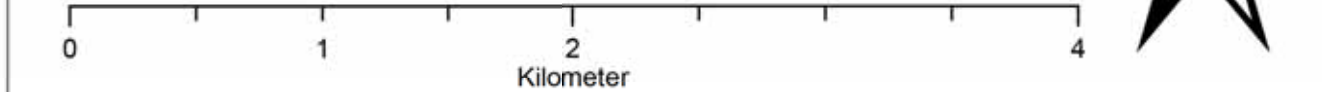
Für die Merlin und Kornweihe wurden aufgrund der hervorragenden Habitatqualität und der guten Habitatbedingungen keine Entwicklungsziele formuliert.

Grenzen

- ▭ Vogelschutzgebiet 7923-401 "Federseeried"
- - - Gemeindegrenzen

Grundlage:
 Topographische Karte 1:50.000 (TK50)

© Landesamt für Geoinformation und
 Landentwicklung Baden-Württemberg (LGL)
 (www.lgl-bw.de) Az.: 2851.9-1/19



Managementplan
 für das FFH-Gebiet 7923-341
 "Federsee und Blinder See bei Kanzach"
 und das Vogelschutzgebiet
 7923-401 "Federseeried"

Bestands- und Zielekarte
Lebensstätten der Vogelarten
 Teilkarte 2.2.5 - 2.2.8 (Greifvögel)

Bearbeiter: Mathias Broghammer, Jost Einstein
 Gezeichnet: Mathias Broghammer
 Gefertigt: 07.08.2018
 Stand der Kartierung: Oktober 2017
 Maßstab: 1 : 30.000

