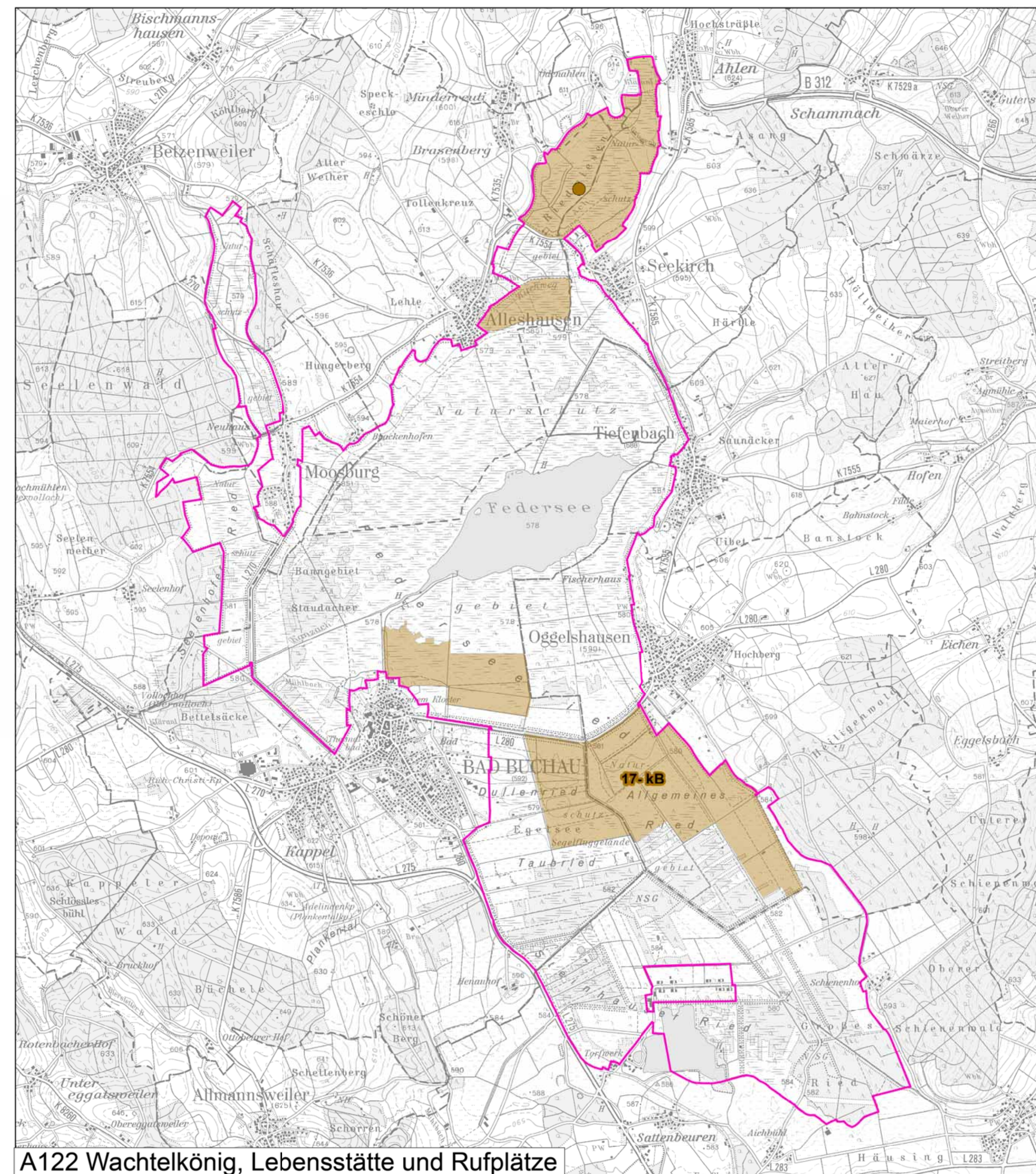
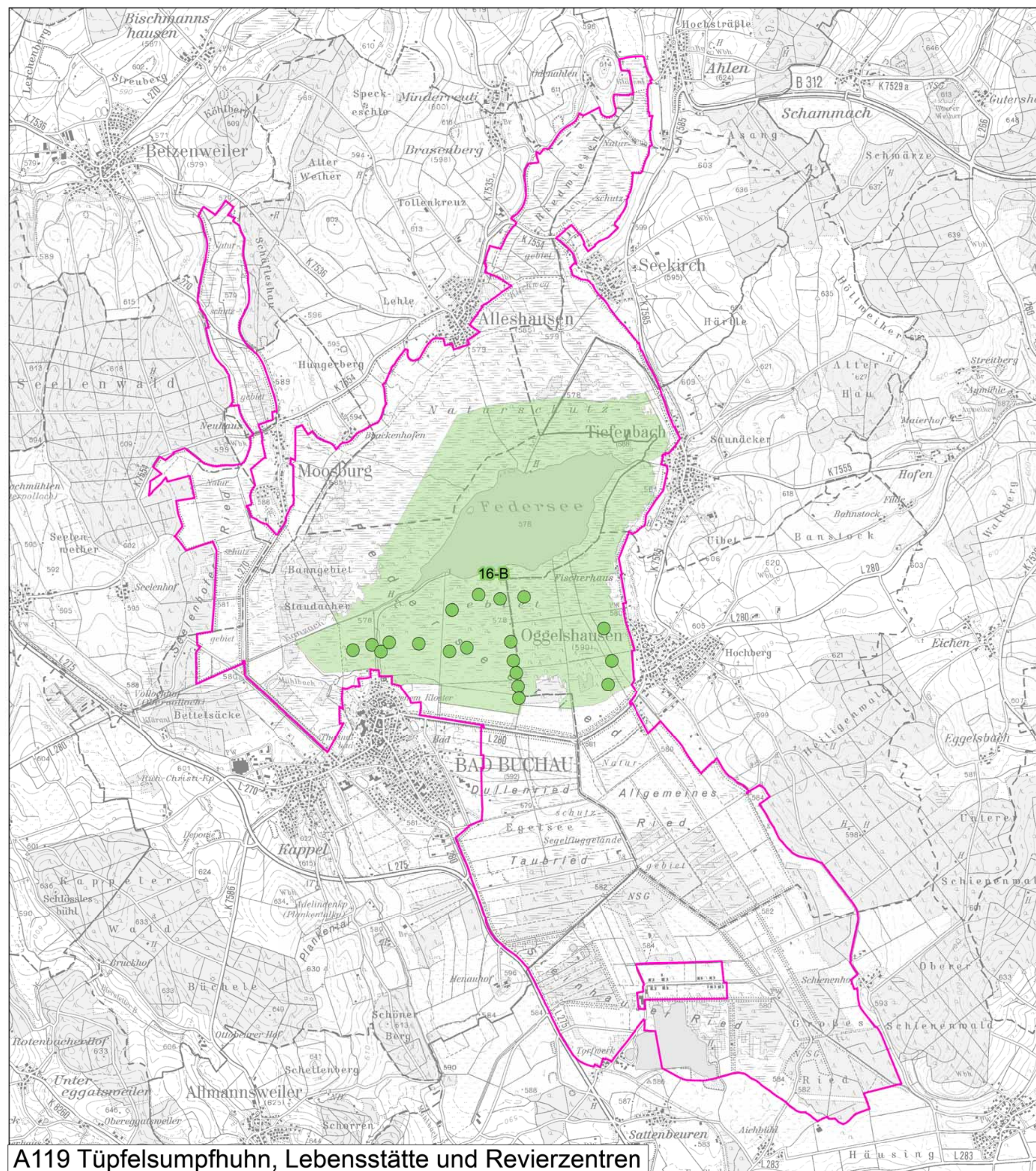
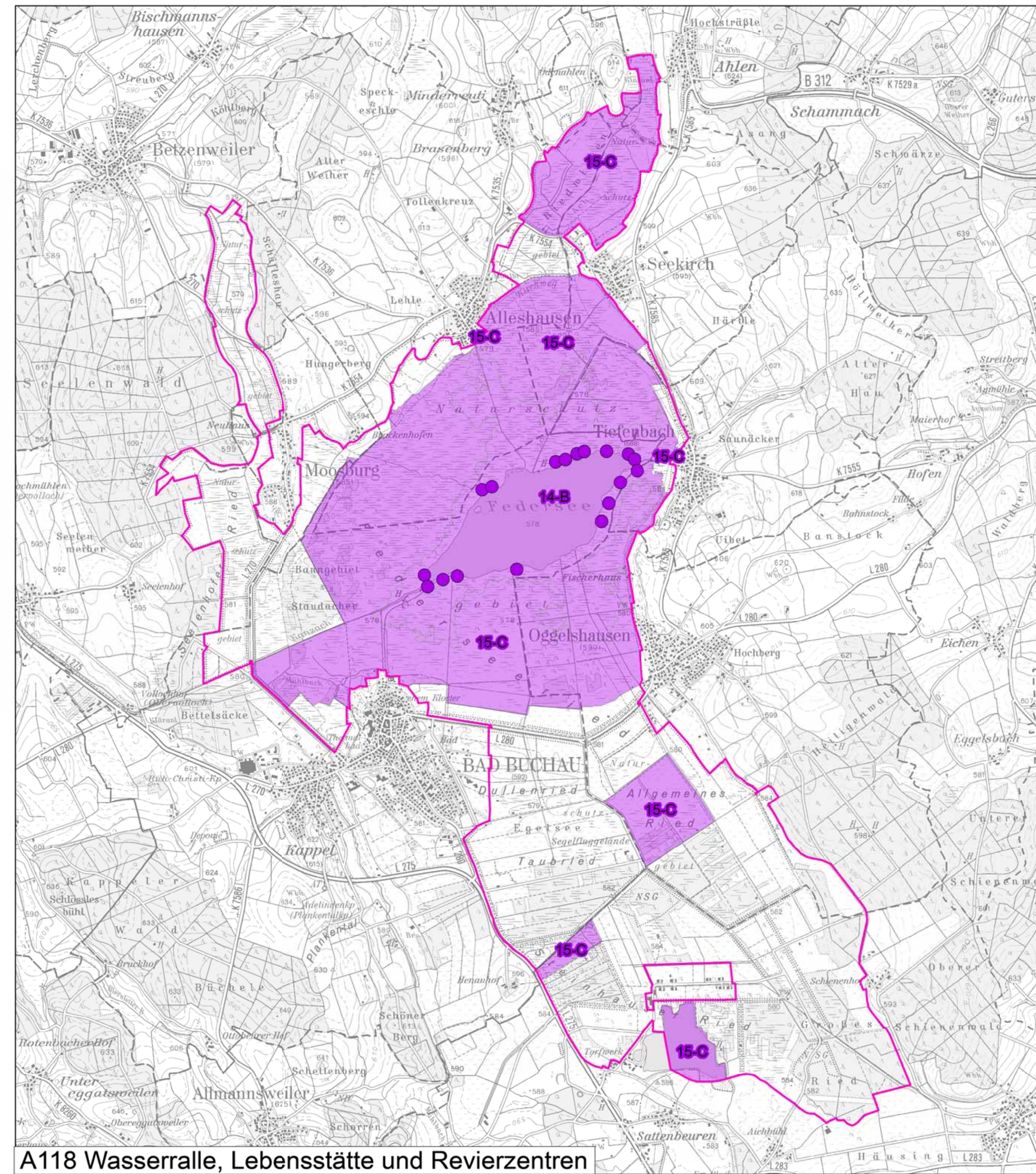
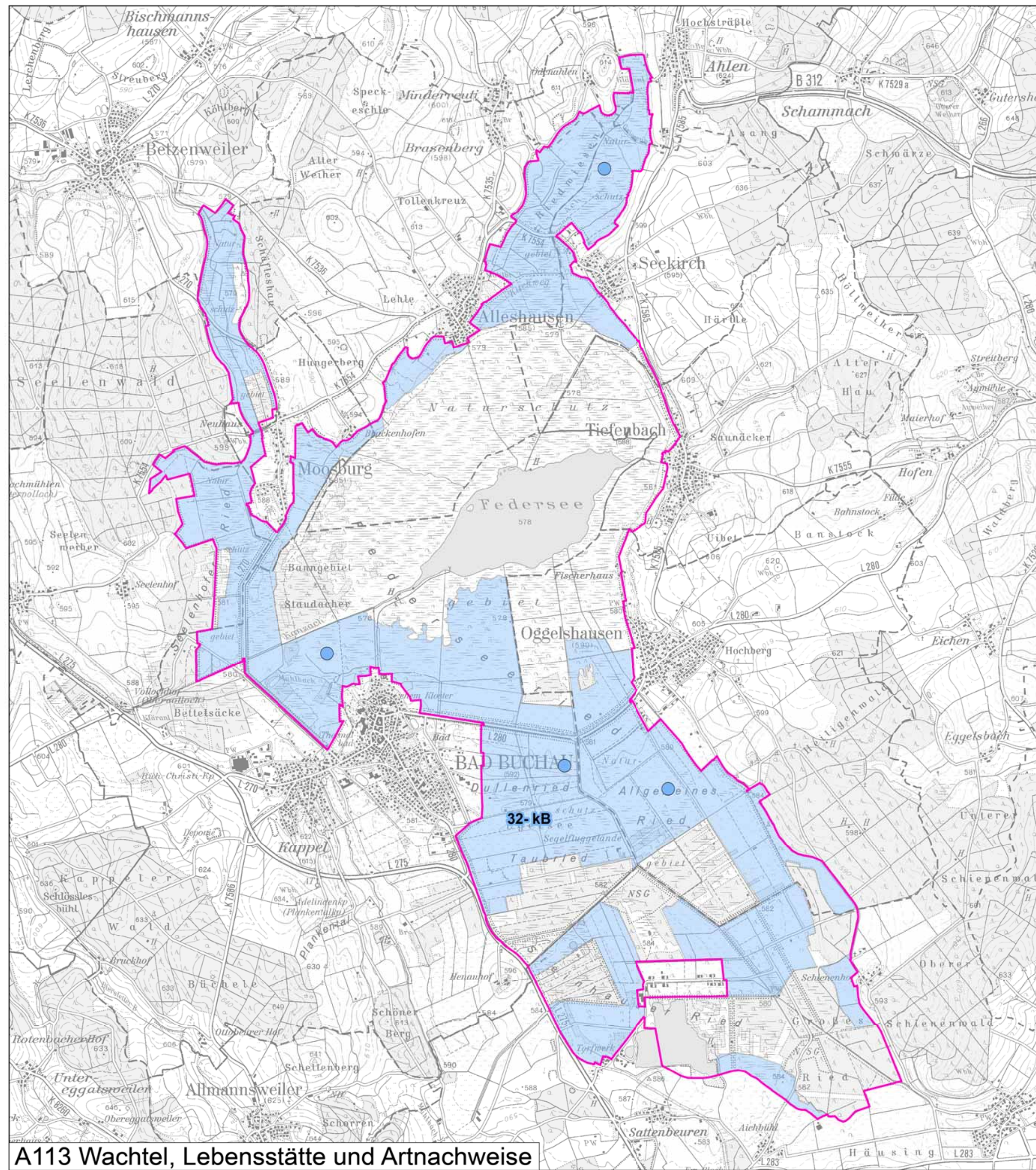


# Natura 2000-Managementplan für das Vogelschutzgebiet 7923-401 "Federseeried"



## Legende

### Lebensstätten:

- A113 Wachtel (Artnachweise 2014)
- A113 Wachtel (Lebensstätte)
- A118 Wasserralle (Revierzentren 2014)
- A118 Wasserralle (Lebensstätte)
- A119 Tüpfelsumpfhuhn (Revierzentren 2016)
- A119 Tüpfelsumpfhuhn (Lebensstätte)
- A122 Wachtelkönig (Rufplätze 2014)
- A122 Wachtelkönig (Lebensstätte)

Beschriftung der Erfassungseinheiten (z. B.: 01-B):  
 Nummer der Erfassungseinheit (letzte beiden Ziffern der EE-Nr.) -  
 Erhaltungszustand der Erfassungseinheit

### Erhaltungszustände:

- A Erhaltungszustand hervorragend
- B Erhaltungszustand gut
- C Erhaltungszustand durchschnittlich
- kB keine Bewertung des Erhaltungszustandes

### Erhaltungsziele:

Generelles Erhaltungsziel ist die Erhaltung der Lebensstätten der Arten in ihrer derzeitigen räumlichen Ausdehnung sowie in ihrem gegenwärtigen Erhaltungszustand.

### Entwicklungsziele:

Für Wasserralle und Tüpfelsumpfhuhn wurde aufgrund des guten Erhaltungszustandes kein Entwicklungsziel formuliert.

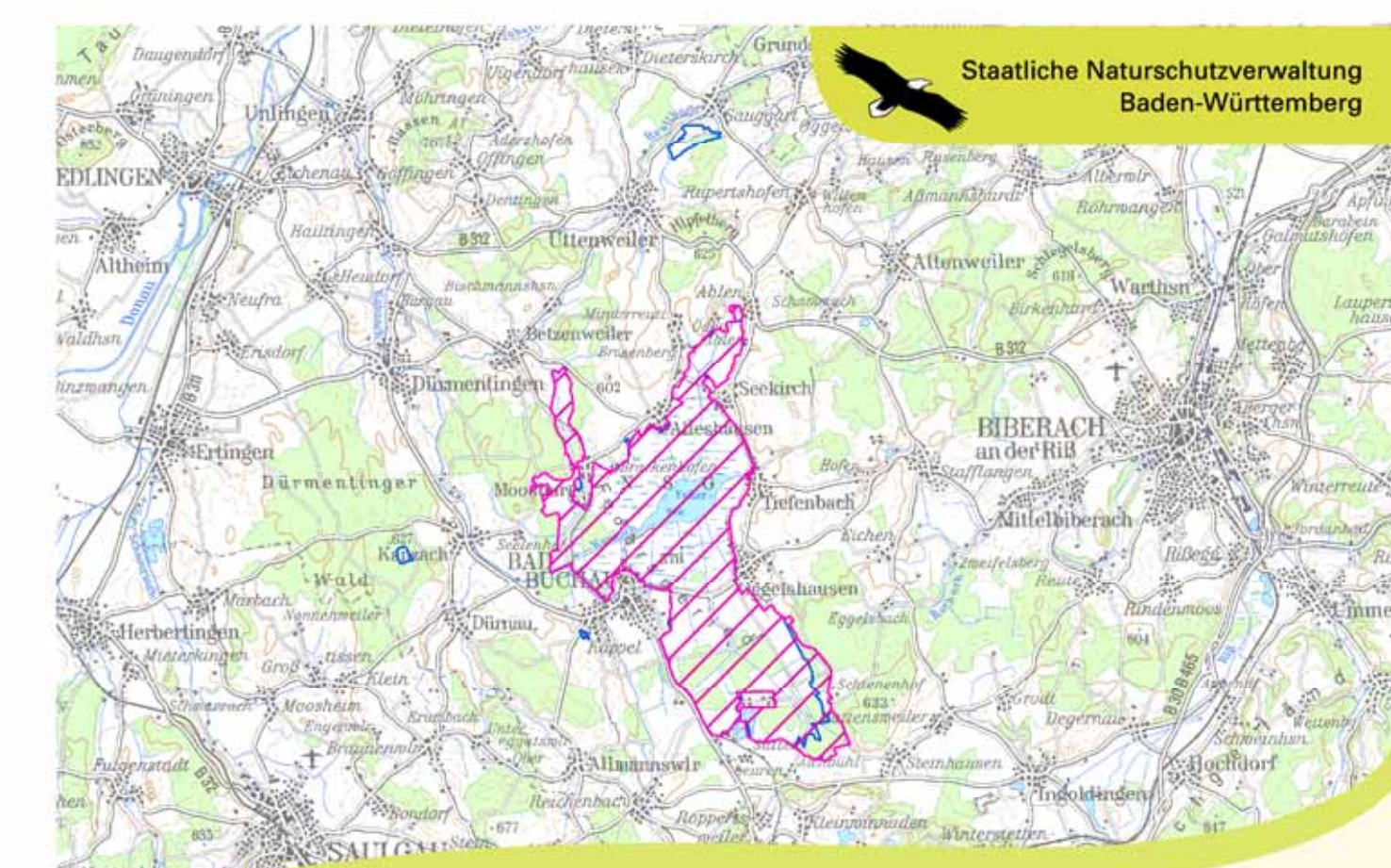
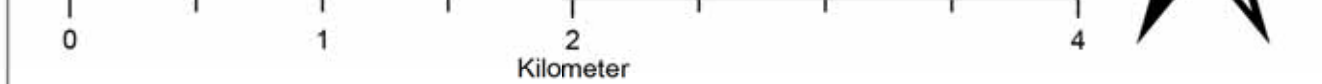
Für Wachtel und Wachtelkönig gilt als Entwicklungsziel die Verbesserung der Habitatstruktur durch angepasste Grünlandwirtschaft und die Schaffung weiterer Grünlandflächen.

### Grenzen

- Vogelschutzgebiet 7923-401 "Federseeried"
- Gemeindegrenzen

Grundlage:  
 Topographische Karte 1:50.000 (TK50)

© Landesamt für Geoinformation und  
 Landentwicklung Baden-Württemberg (LGL)  
 (www.lgl-bw.de) A.z.: 2851.9-1/19



Managementplan  
 für das FFH-Gebiet 7923-341  
 "Federsee und Blinder See bei Kanzach"  
 und das Vogelschutzgebiet  
 7923-401 "Federseeried"



**Bestands- und Zielekarte**  
**Lebensstätten der Vogelarten**  
 Teilkarte 2.2.9 - 2.2.12 (Wachtel und Rallen)

Bearbeiter: Mathias Broghammer, Jost Einstein  
 Gezeichnet: Mathias Broghammer  
 Gefertigt: 07.08.2018  
 Stand der Kartierung: Oktober 2017  
 Maßstab: 1 : 30.000

