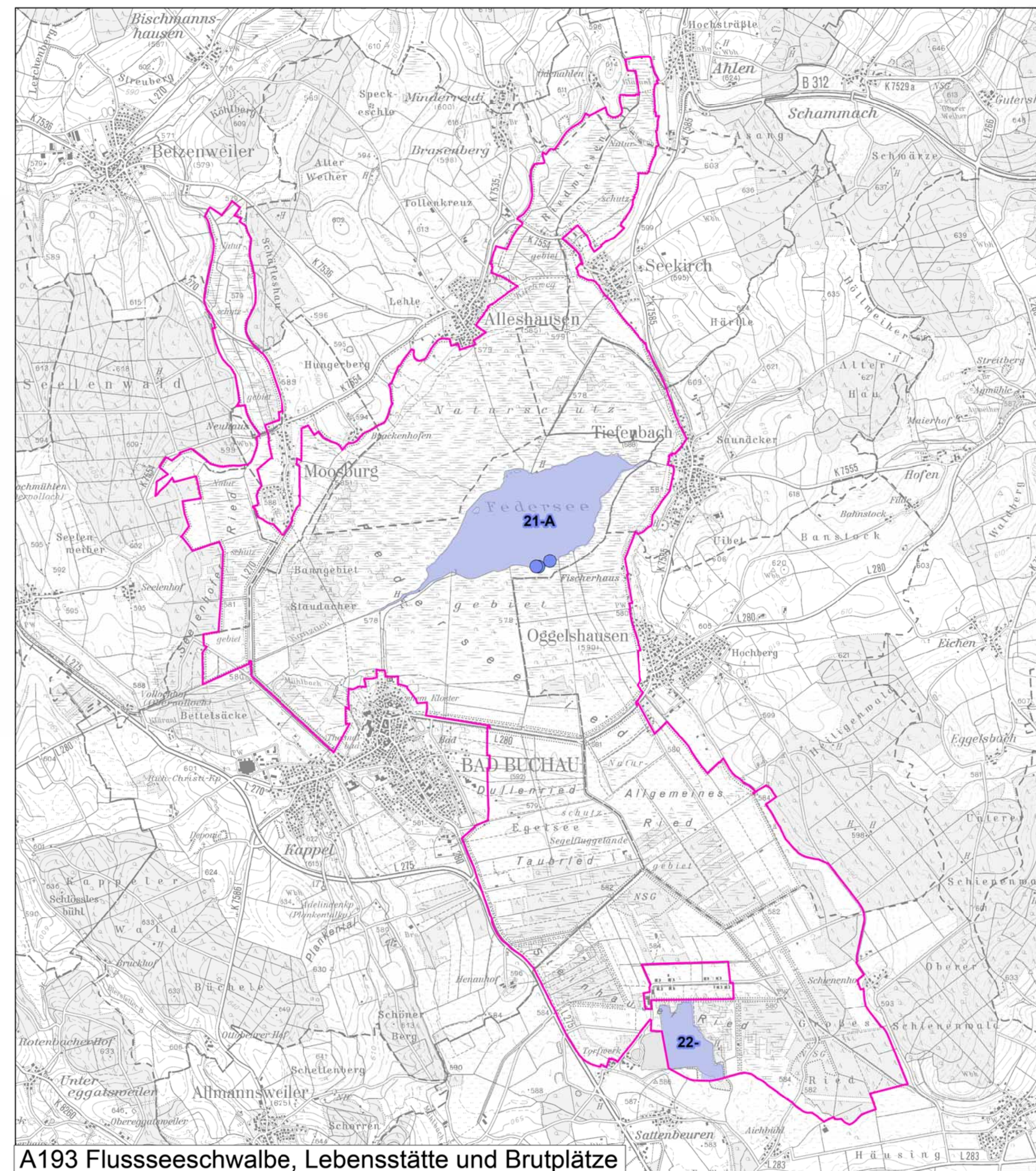
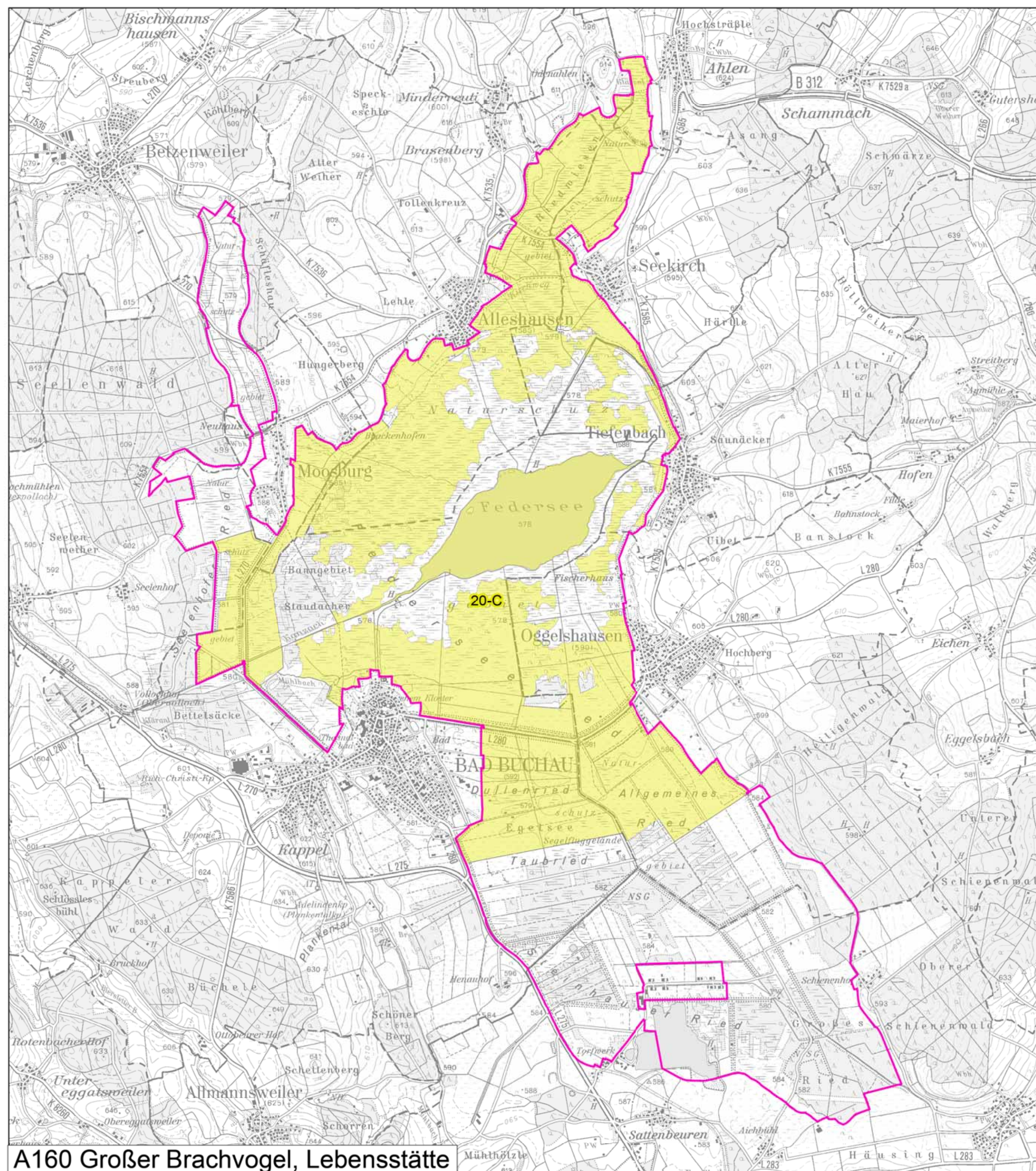
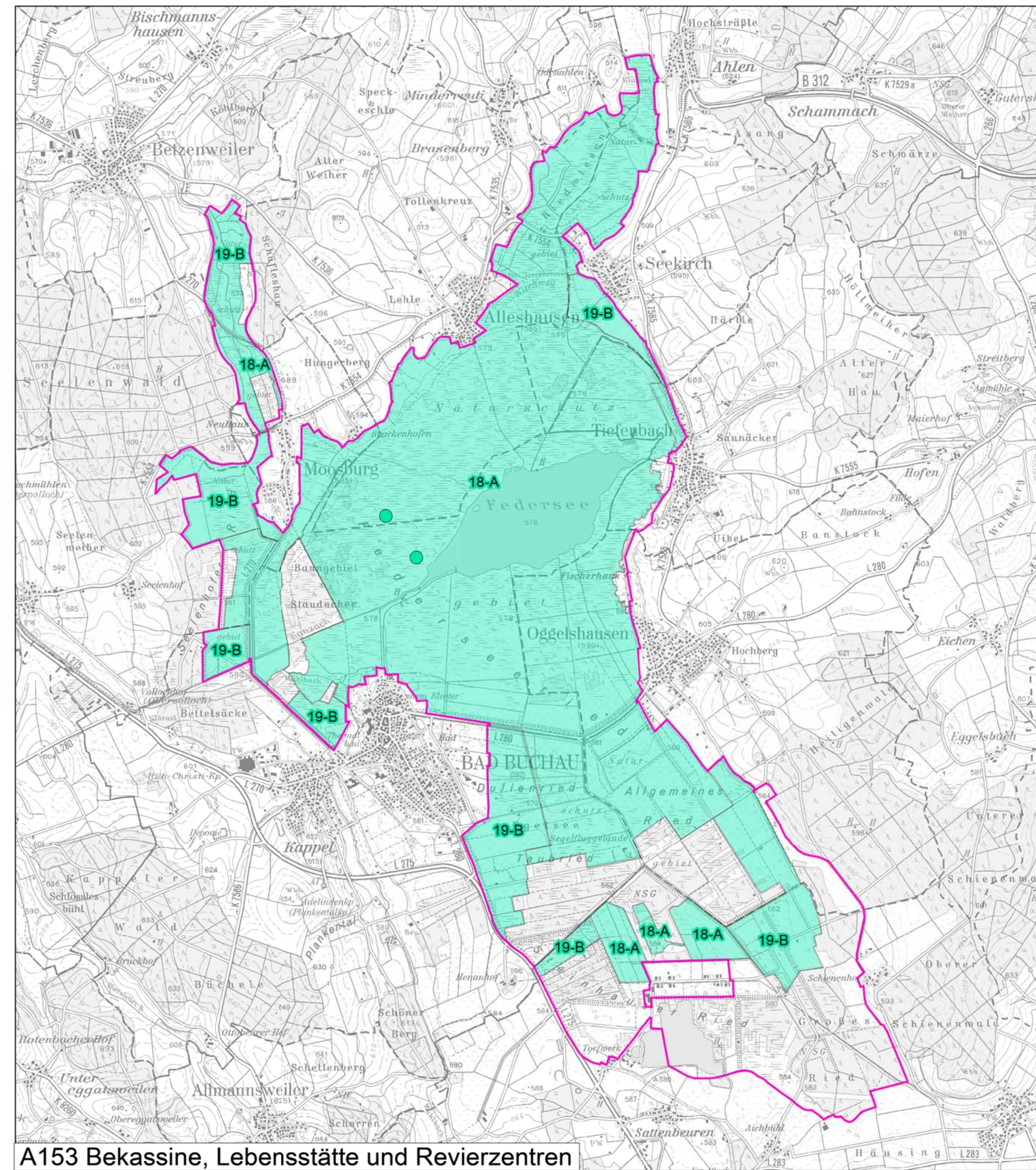
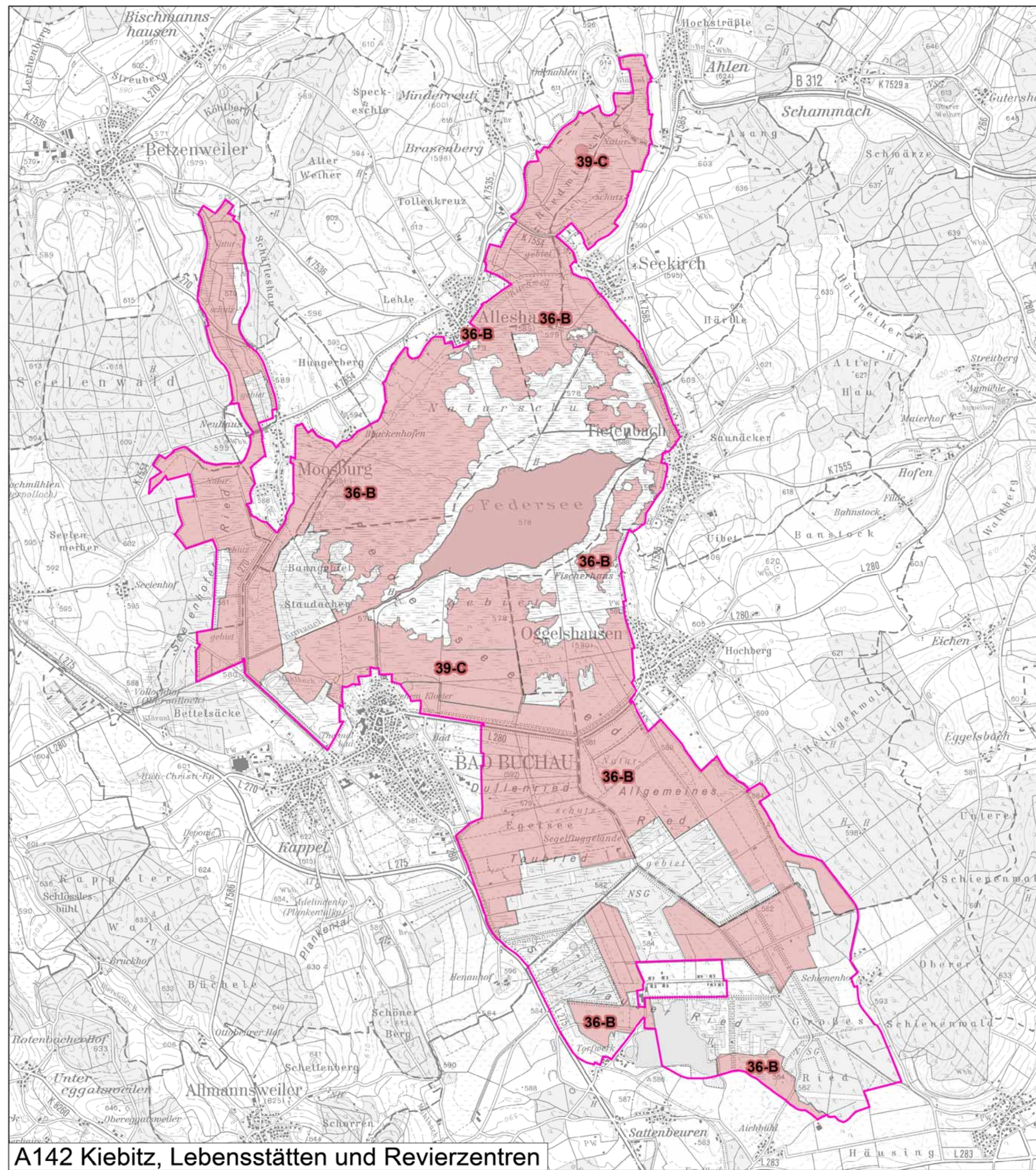


# Natura 2000-Managementplan für das Vogelschutzgebiet 7923-401 "Federseeried"



## Legende

### Lebensstätten:

- A142 Kiebitz (Revierzentren 2016)
- A142 Kiebitz (Lebensstätte)
- A153 Bekassine (Revierzentren 2014)
- A153 Bekassine (Lebensstätte)
- A160 Großer Brachvogel (Lebensstätte)
- A193 Flusseeeschwalbe (Brutplätze)
- A193 Flusseeeschwalbe (Lebensstätte)

Beschreibung der Erfassungseinheiten (z. B.: 01-B):  
 Nummer der Erfassungseinheit (letzte beiden Ziffern der EE-Nr.) -  
 Erhaltungszustand der Erfassungseinheit

### Erhaltungszustände:

- A Erhaltungszustand hervorragend
- B Erhaltungszustand gut
- C Erhaltungszustand durchschnittlich
- KB keine Bewertung des Erhaltungszustandes

### Erhaltungsziele:

Generelles Erhaltungsziel ist die Erhaltung der Lebensstätten der Arten in ihrer derzeitigen räumlichen Ausdehnung sowie in ihrem gegenwärtigen Erhaltungszustand.

### Entwicklungsziele:

Für die Bekassine und den Kiebitz gilt als Entwicklungsziel die Optimierung der Offenlandflächen als Brut- und Nahrungshabitat.

Für den Großen Brachvogel gilt als Entwicklungsziel die Wiederansiedlung der Art als Brutvogel.

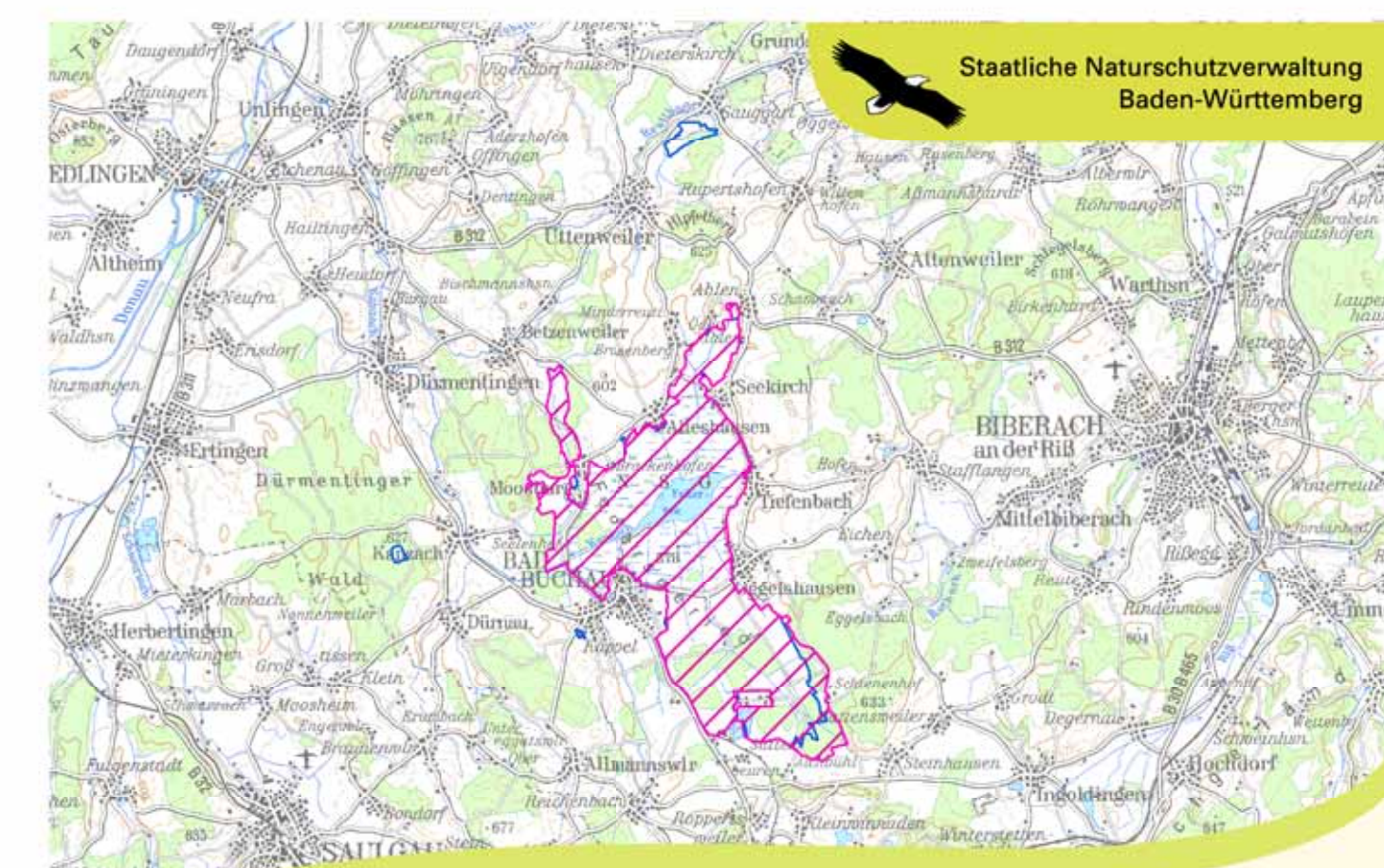
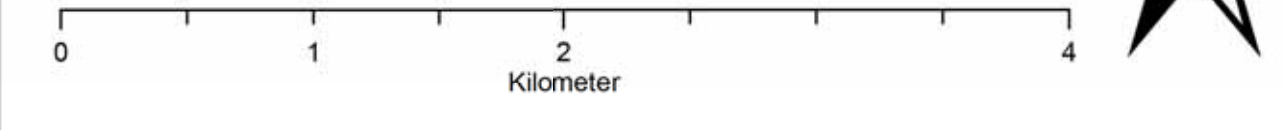
Für die Flusseeeschwalbe wurde kein Entwicklungsziel formuliert.

### Grenzen

- Vogelschutzgebiet 7923-401 "Federseeried"
- Gemeindegrenzen

Grundlage:  
 Topographische Karte 1:50.000 (TK50)

© Landesamt für Geoinformation und  
 Landentwicklung Baden-Württemberg (LGL)  
 (www.lgl-bw.de) Az.: 2851.9-1/19



Managementplan  
 für das FFH-Gebiet 7923-341  
 "Federsee und Blinder See bei Kanzach"  
 und das Vogelschutzgebiet  
 7923-401 "Federseeried"

## Bestands- und Zielekarte Lebensstätten der Vogelarten

Teilkarte 2.2.13 - 2.2.16 (Limikolen und Flusseeeschwalbe)

Bearbeiter: Mathias Broghammer, Jost Einstein  
 Gezeichnet: Mathias Broghammer  
 Gefertigt: 07.08.2018  
 Stand der Kartierung: Oktober 2017  
 Maßstab: 1 : 30.000

