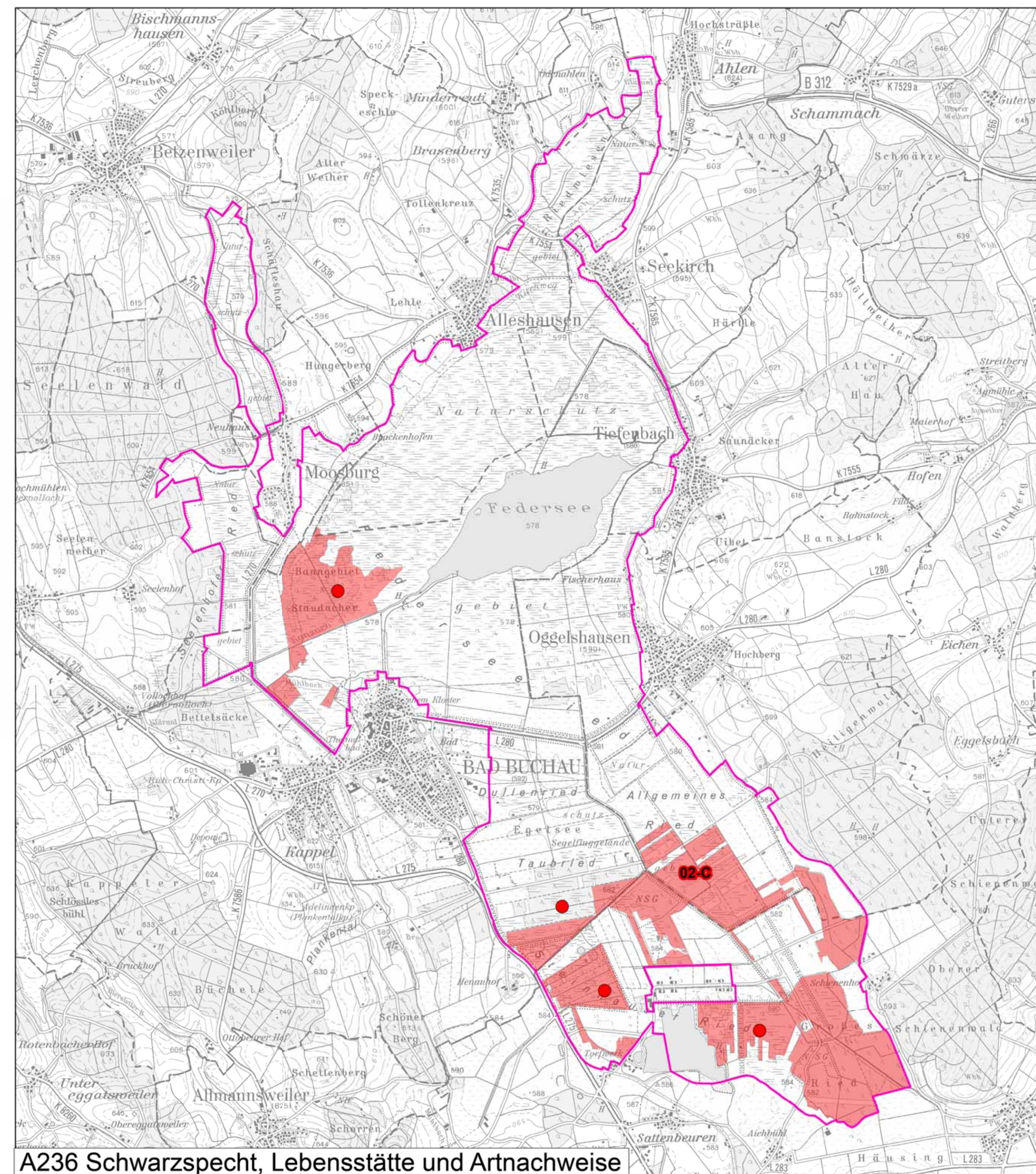
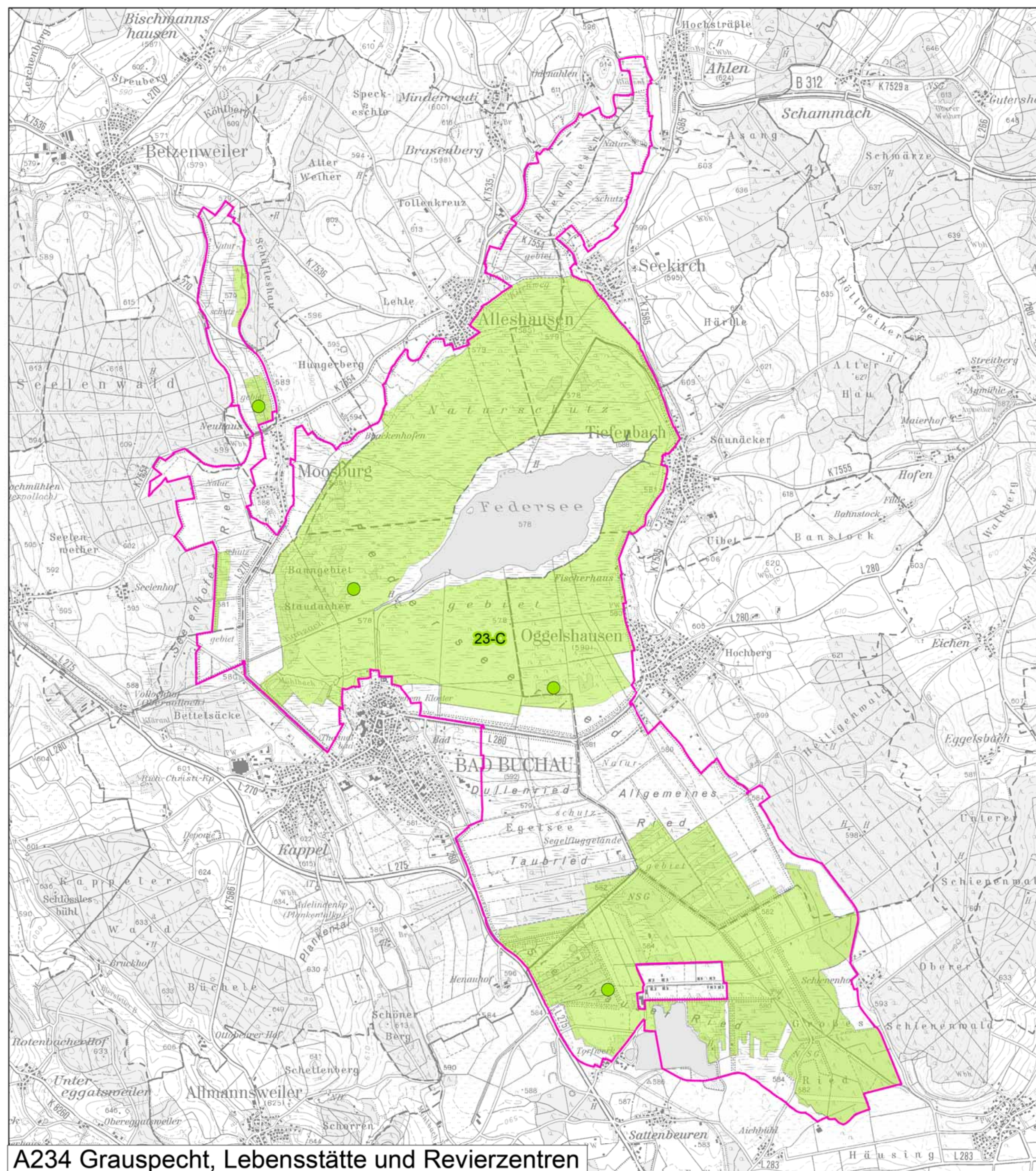
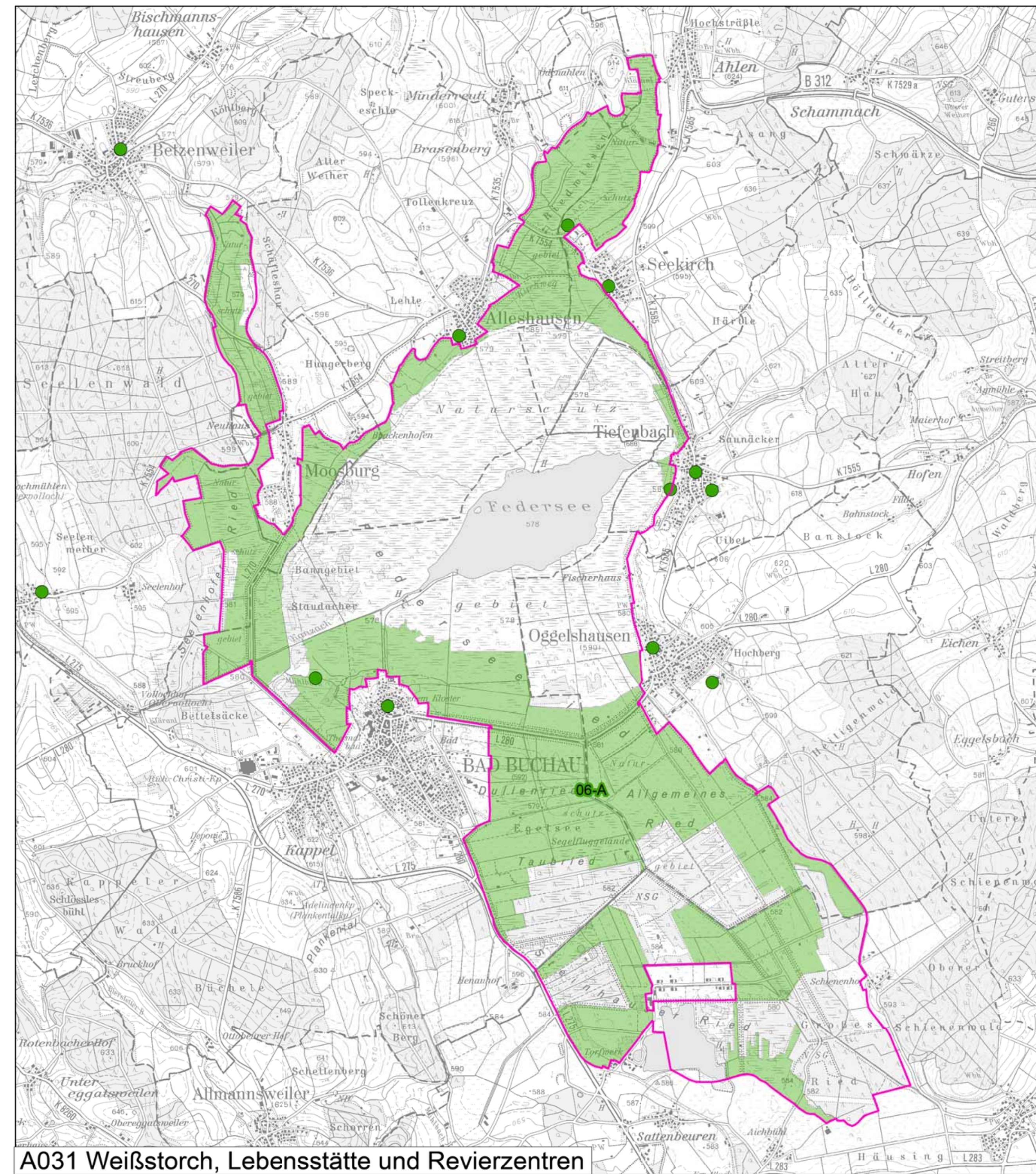
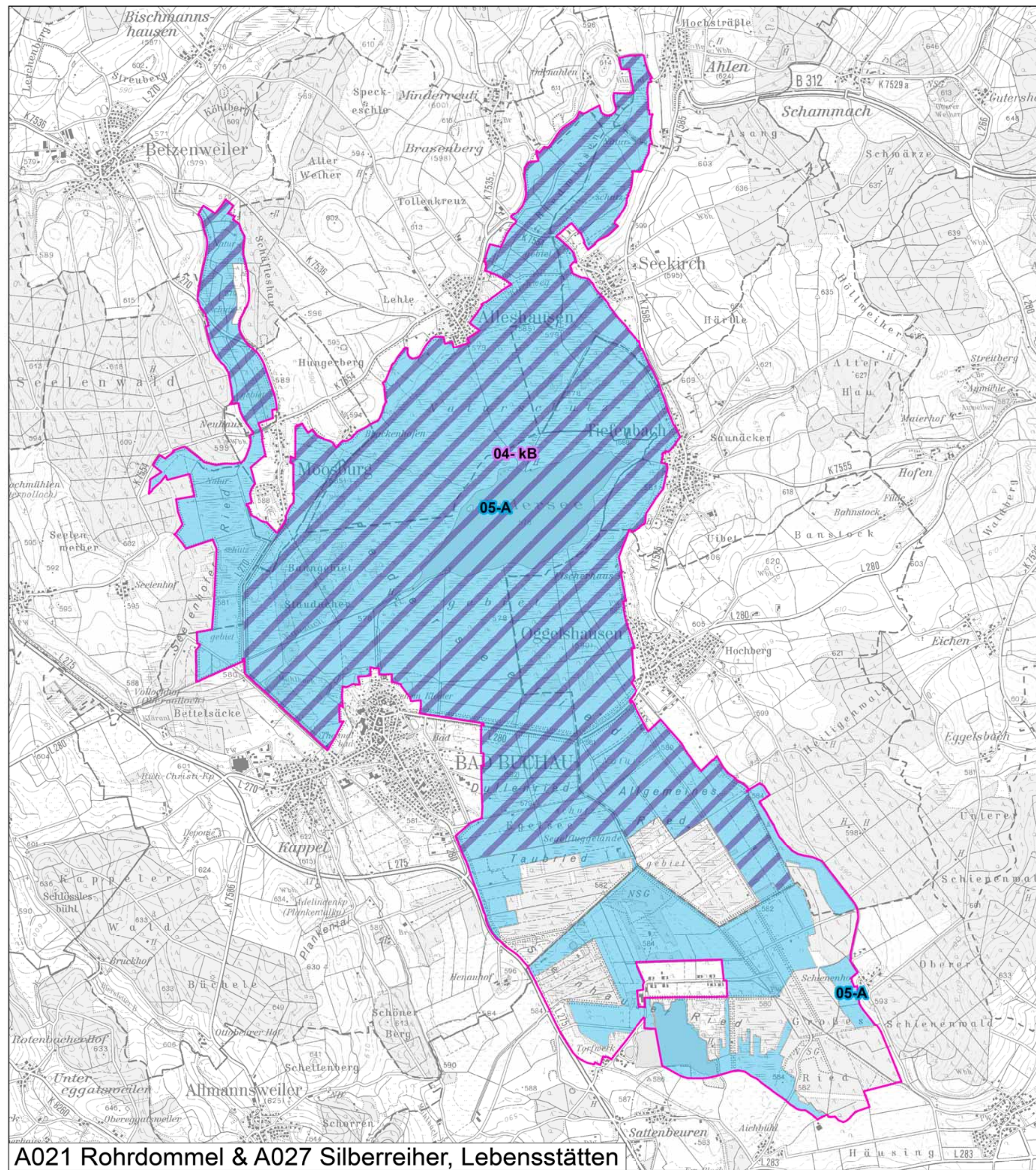


Natura 2000-Managementplan für das Vogelschutzgebiet 7923-401 "Federseeried"



Legende

Lebensstätten:

- A021 Rohrdommel (Lebensstätte)
- A027 Silberreiher (Lebensstätte)
- A031 Weißstorch (Revierzentren 2017)
- A031 Weißstorch (Lebensstätte)
- A234 Grauspecht (Revierzentren 2016)
- A234 Grauspecht (Lebensstätte)
- A236 Schwarzspecht (Artnachweise)
- A236 Schwarzspecht (Lebensstätte)

Beschriftung der Erfassungseinheiten (z. B.: 01-B):
 Nummer der Erfassungseinheit (letzte beiden Ziffern der EE-Nr.) -
 Erhaltungszustand der Erfassungseinheit

Erhaltungszustände:

- A Erhaltungszustand hervorragend
- B Erhaltungszustand gut
- C Erhaltungszustand durchschnittlich
- kB keine Bewertung des Erhaltungszustandes

Erhaltungsziele:

Generelles Erhaltungsziel ist die Erhaltung der Lebensstätten der Arten in ihrer derzeitigen räumlichen Ausdehnung sowie in ihrem gegenwärtigen Erhaltungszustand.

Entwicklungsziele:

Für Silberreiher und Rohrdommel wurde aufgrund des guten Erhaltungszustands kein Entwicklungsziel formuliert.

Für den Weißstorch gilt die Optimierung der Grünlandflächen als Entwicklungsziel.

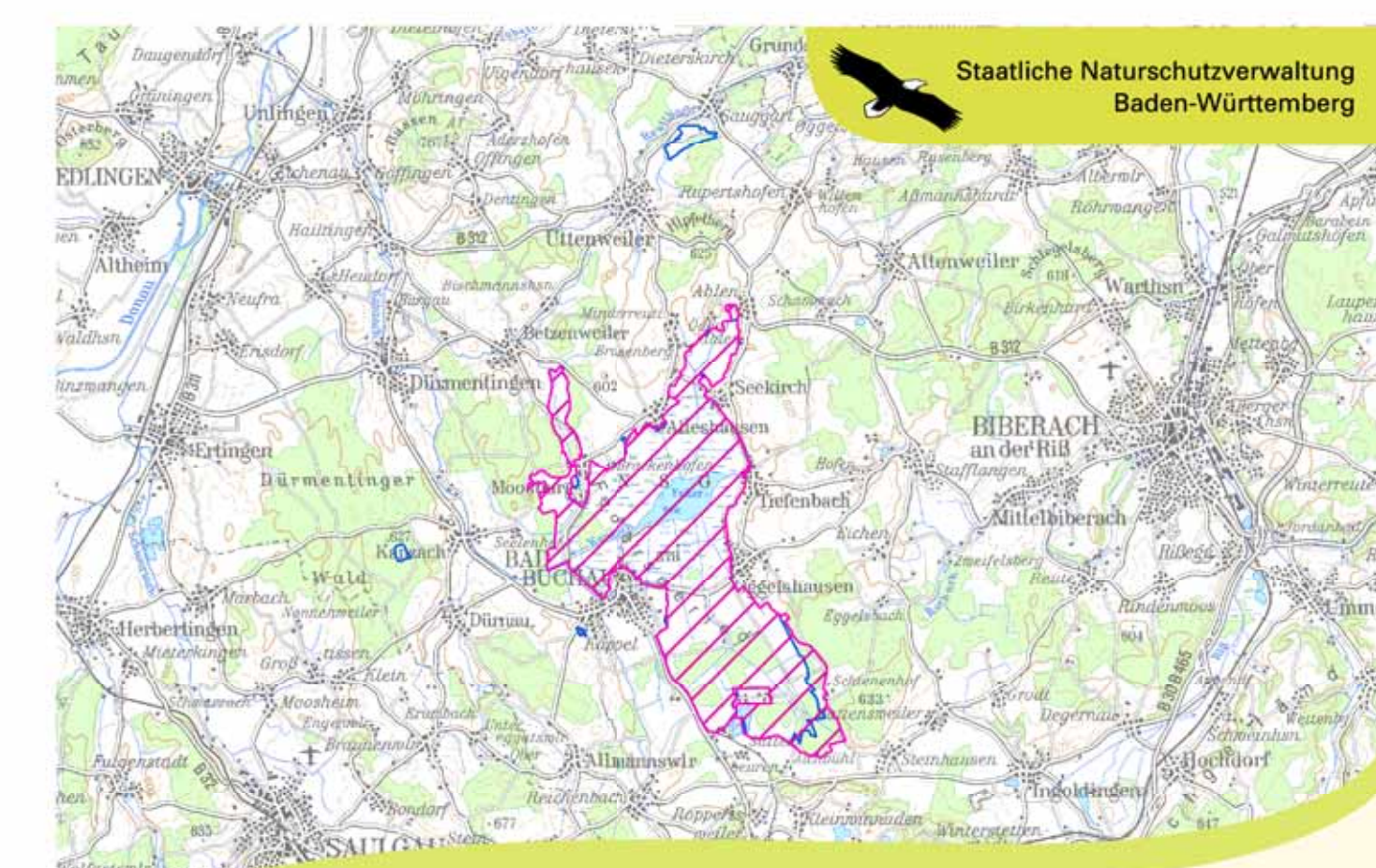
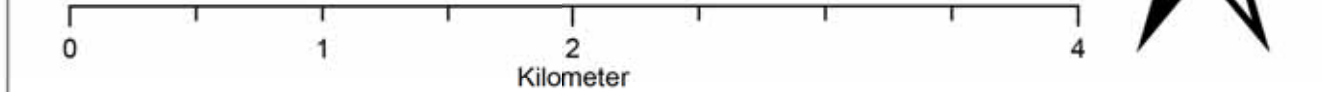
Für den Grauspecht und den Schwarzspecht gilt als Entwicklungsziel die Erhöhung der Anteile geeigneter Brutbäume.

Grenzen

- Vogelschutzgebiet 7923-401 "Federseeried"
- Gemeindegrenzen

Grundlage:
 Topographische Karte 1:50.000 (TK50)

© Landesamt für Geoinformation und
 Landentwicklung Baden-Württemberg (LGL)
 (www.lgl-bw.de) A.z.: 2851.9-1/19



Managementplan
 für das FFH-Gebiet 7923-341
 "Federsee und Blinder See bei Kanzach"
 und das Vogelschutzgebiet
 7923-401 "Federseeried"

**Bestands- und Zielekarte
 Lebensstätten der Vogelarten**
 Teilkarte 2.2.17 - 2.2.20 (Schreitvögel und Spechte)

Bearbeiter: Mathias Broghammer, Jost Einstein
 Gezeichnet: Mathias Broghammer
 Gefertigt: 07.08.2018
 Stand der Kartierung: Oktober 2017
 Maßstab: 1 : 30.000

