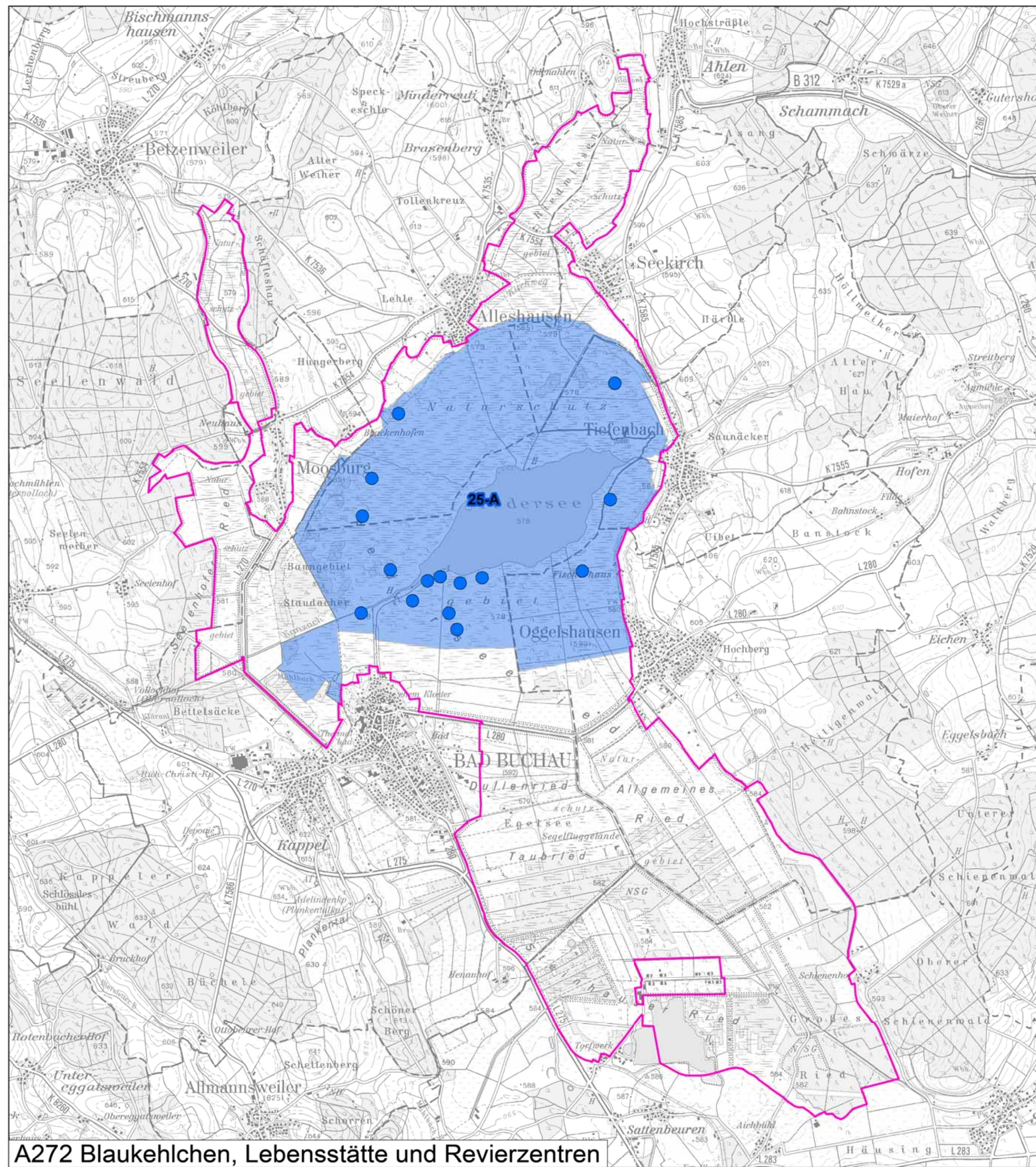
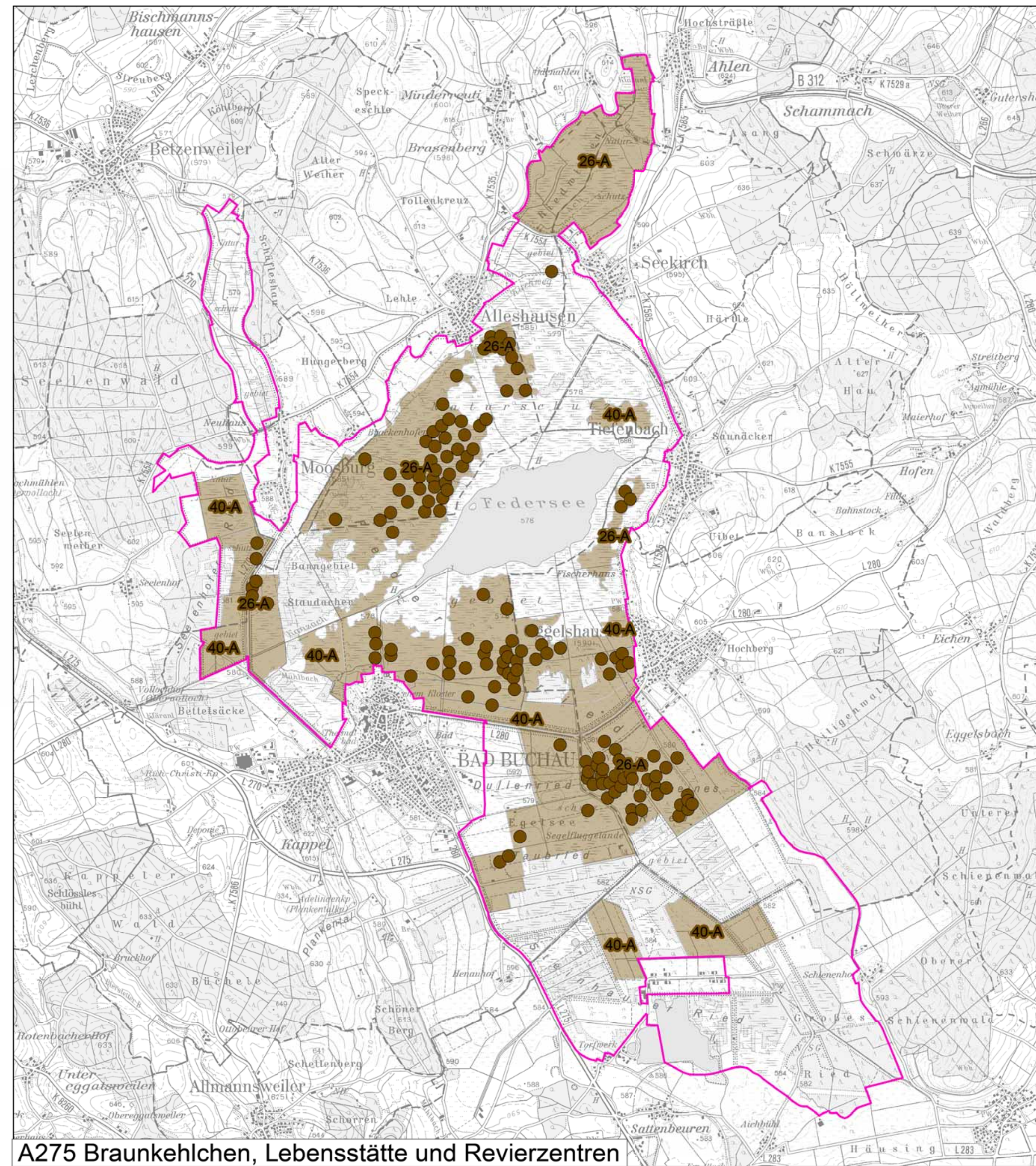


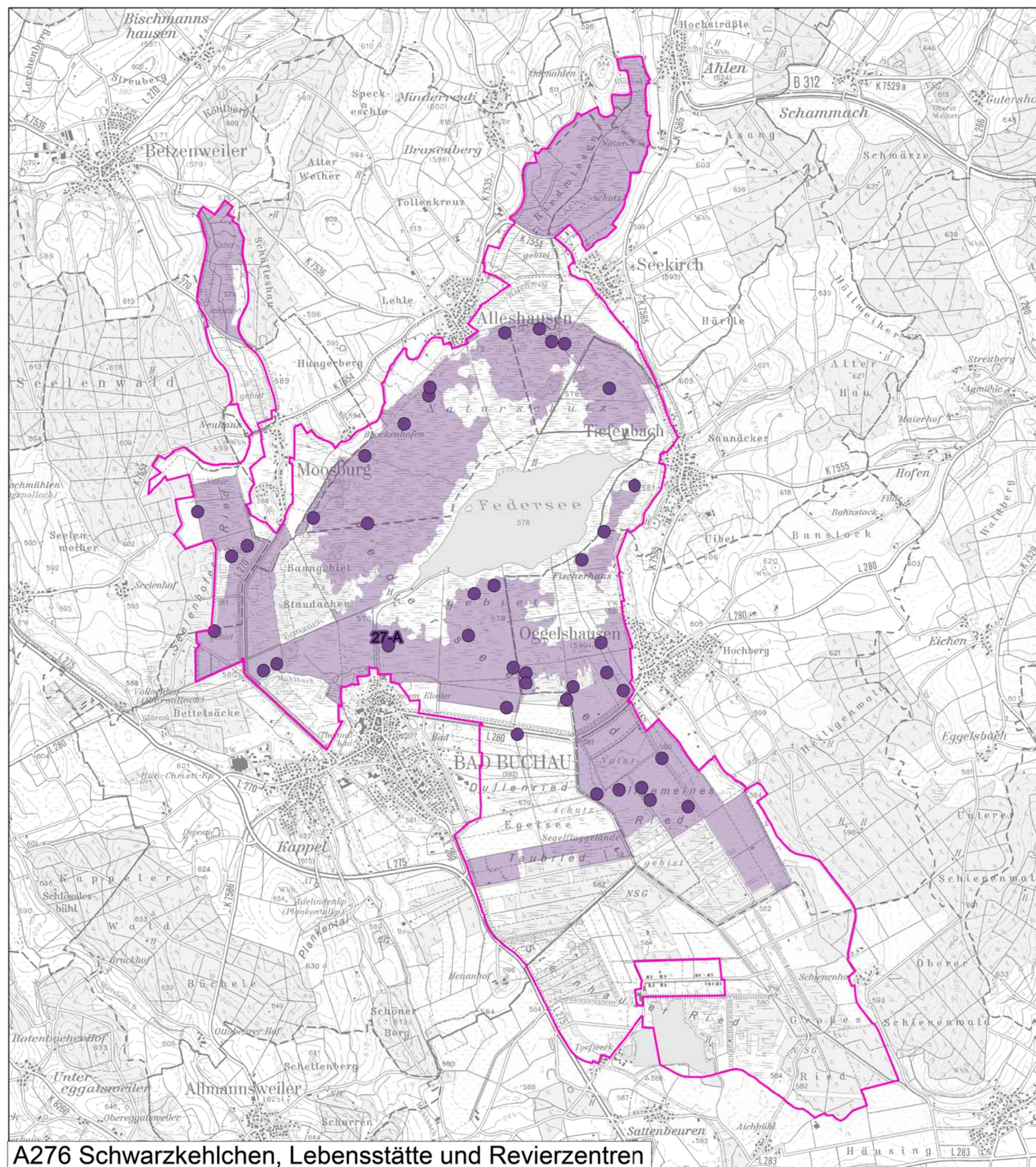
Natura 2000-Managementplan für das Vogelschutzgebiet 7923-401 "Federseeried"



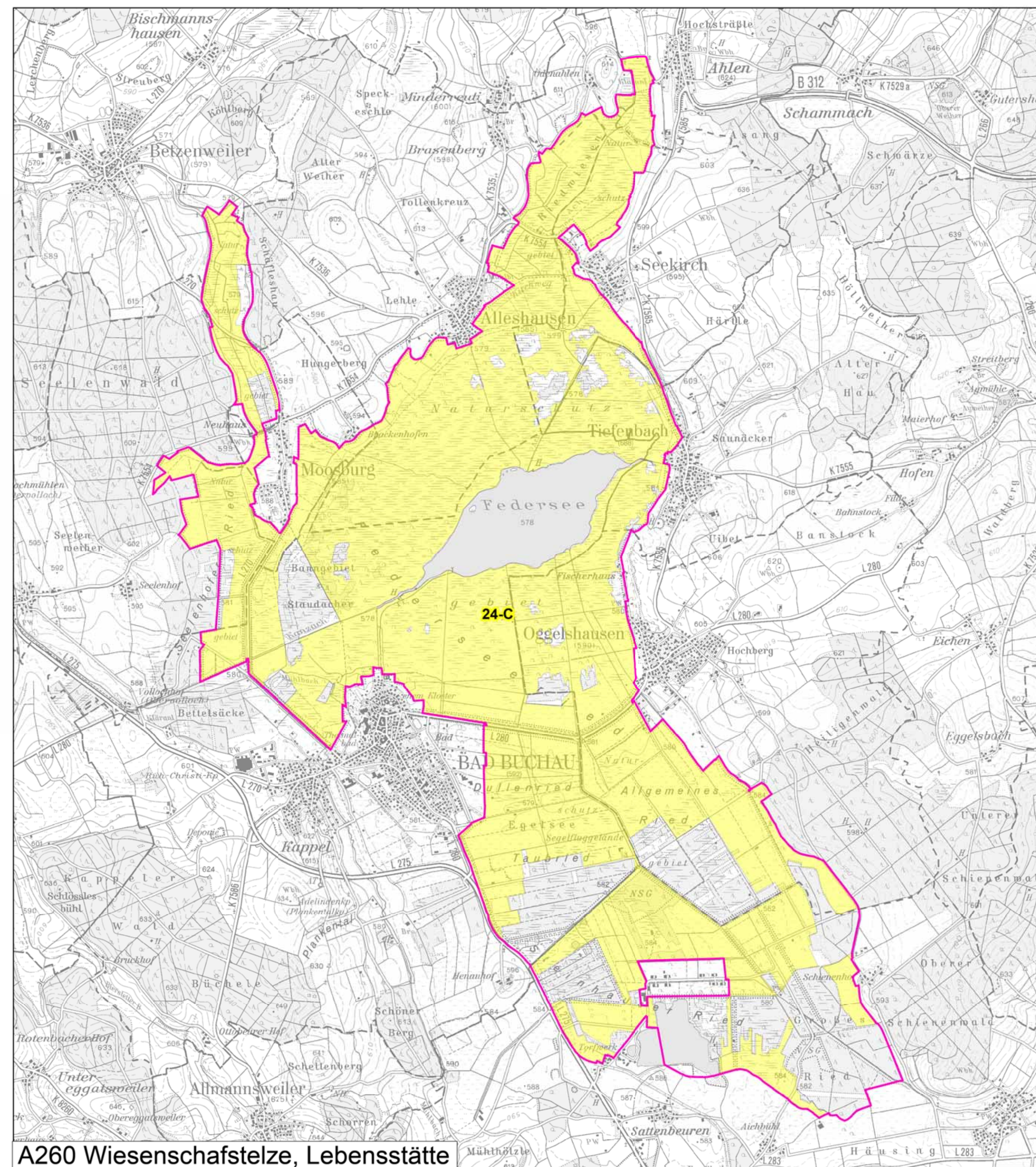
A272 Blukehlichen, Lebensstätte und Revierzentren



A275 Braunkehlichen, Lebensstätte und Revierzentren



A276 Schwarzkehlichen, Lebensstätte und Revierzentren



A260 Wiesenschafstelze, Lebensstätte

Legende

Lebensstätten:

- A272 Blukehlichen (Revierzentren 2016)
- A272 Blukehlichen (Lebensstätte)
- A275 Braunkehlichen (Revierzentren 2016)
- A275 Braunkehlichen (Lebensstätte)
- A276 Schwarzkehlichen (Revierzentren 2016)
- A276 Schwarzkehlichen (Lebensstätte)
- A260 Wiesenschafstelze (Lebensstätte)

Beschriftung der Erfassungseinheiten (z. B.: 01-B):
 Nummer der Erfassungseinheit (letzte beiden Ziffern der EE-Nr.) -
 Erhaltungszustand der Erfassungseinheit

Erhaltungszustände:

- A Erhaltungszustand hervorragend
- B Erhaltungszustand gut
- C Erhaltungszustand durchschnittlich
- KB keine Bewertung des Erhaltungszustandes

Erhaltungsziele:

Generelles Erhaltungsziel ist die Erhaltung der Lebensstätten der Arten in ihrer derzeitigen räumlichen Ausdehnung sowie in ihrem gegenwärtigen Erhaltungszustand.

Entwicklungsziele:

Für das Blauehlerchen wurde aufgrund des hervorragenden Erhaltungszustandes kein Entwicklungsziel formuliert.

Für Braunkehlichen und Schwarzkehlichen gilt als Entwicklungsziel die Schaffung neuer Lebensräume in Renaturierungsflächen.

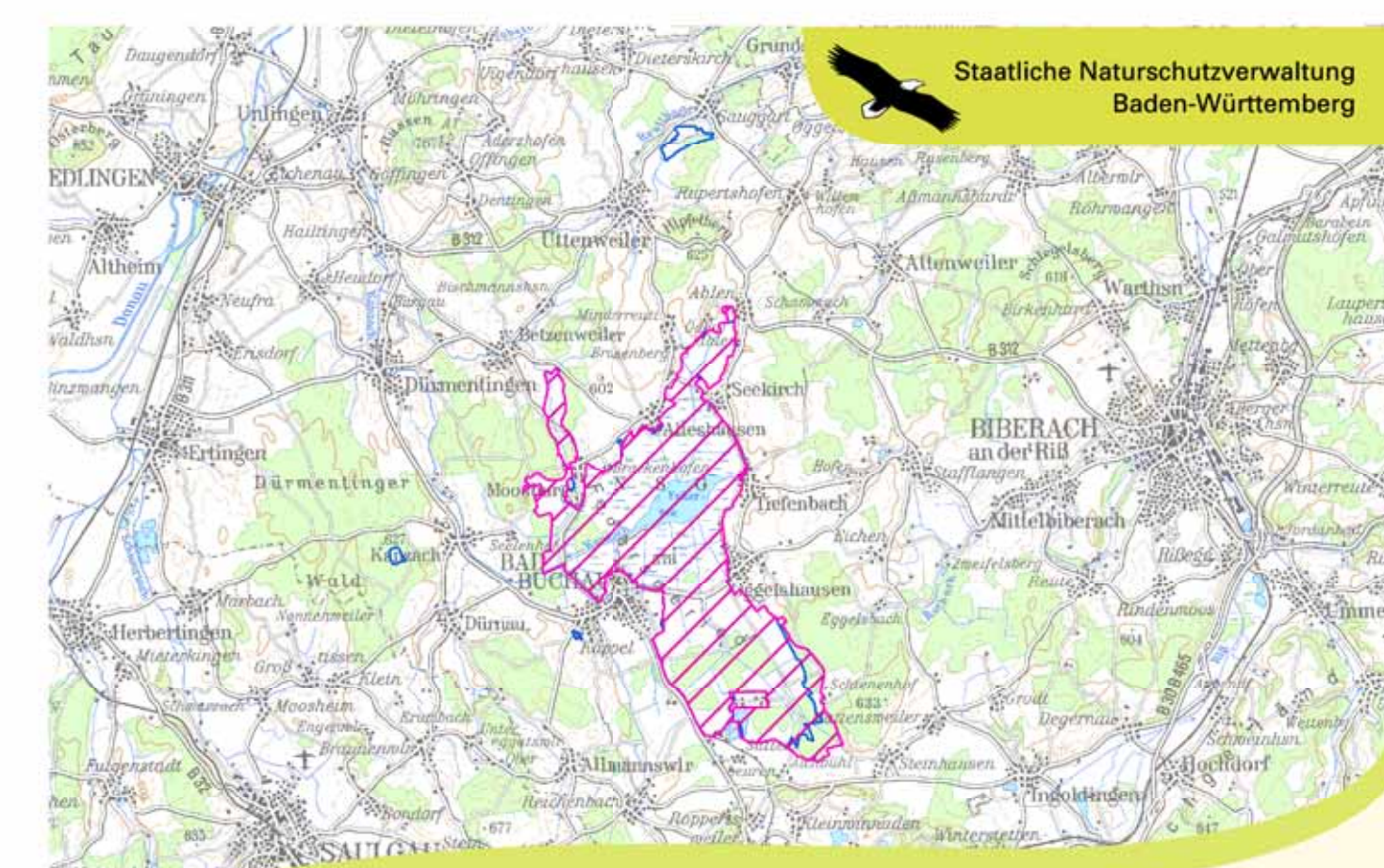
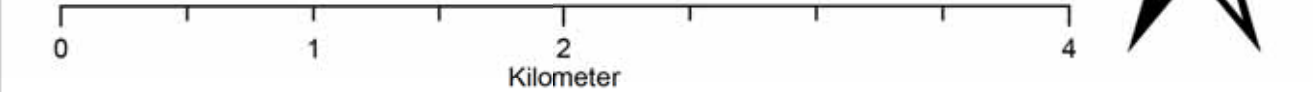
Für die Wiesenschafstelze gilt als Entwicklungsziel die Erhöhung der Habitatqualität durch Ausweitung der Mahd.

Grenzen

- Vogelschutzgebiet 7923-401 "Federseeried"
- Gemeindegrenzen

Grundlage:
 Topographische Karte 1:50.000 (TK50)

© Landesamt für Geoinformation und
 Landentwicklung Baden-Württemberg (LGL)
 (www.lgl-bw.de) A.z.: 2851.9-1/19



Managementplan
 für das FFH-Gebiet 7923-341
 "Federsee und Blinder See bei Kanzach"
 und das Vogelschutzgebiet
 7923-401 "Federseeried"



Bestands- und Zielekarte
Lebensstätten der Vogelarten
 Teilkarte 2.2.21 - 2.2.24 (Singvögel I)

Bearbeiter: Mathias Broghammer, Jost Einstein
 Gezeichnet: Mathias Broghammer
 Gefertigt: 07.08.2018
 Stand der Kartierung: Oktober 2017
 Maßstab: 1 : 30.000

