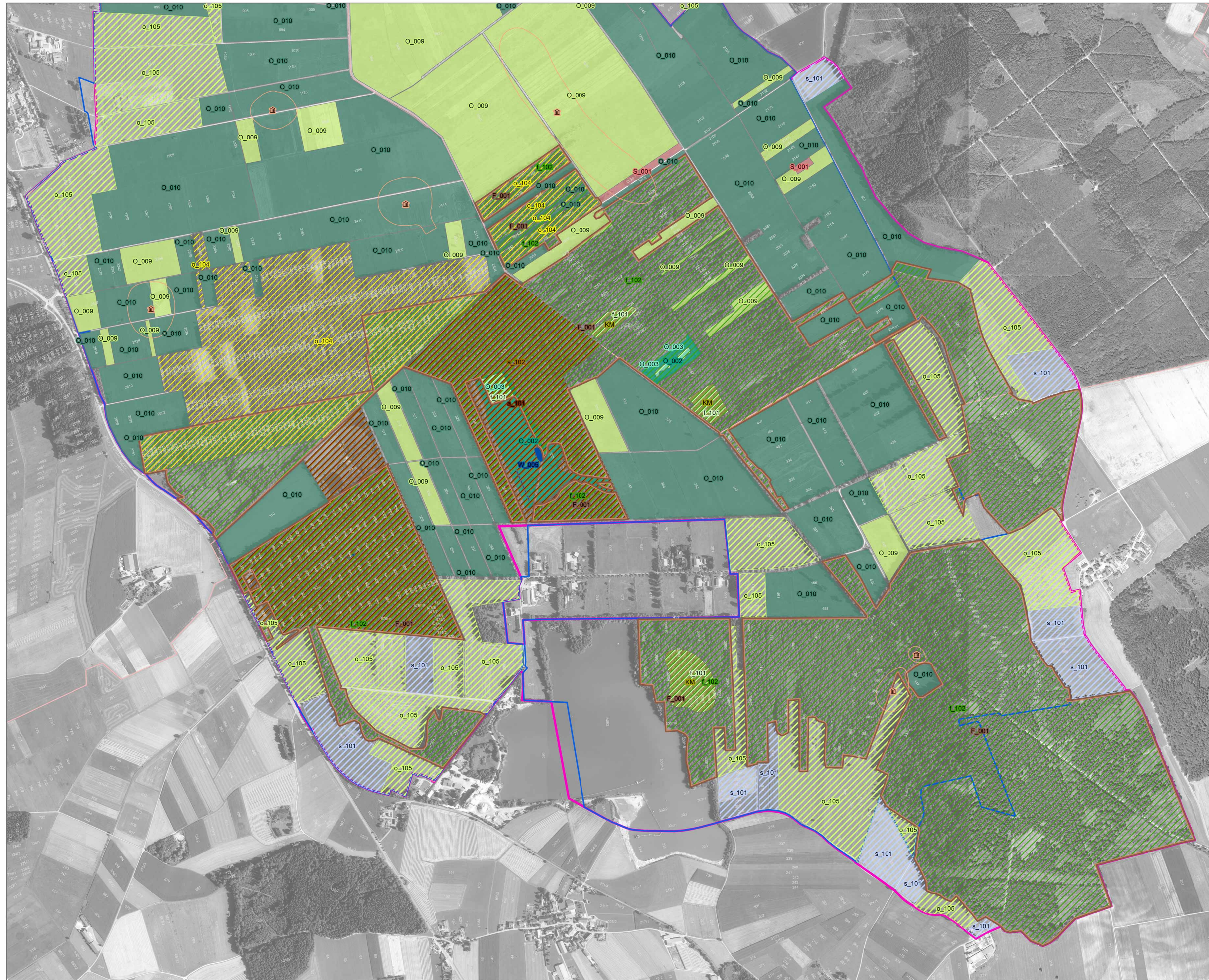


Natura 2000-Managementplan "Federsee und Blinder See bei Kanzach"



Legende

Erhaltungsmaßnahmen

- **O_001** Beibehaltung der bedarfsorientierten Gehölzmahd
- **O_002** Gehölzpflege auf Hochmoorresten
- **O_003** Gehölzpflege in Spirken-Beständen
- **O_004** Beseitigung von Gehölzaufwuchs
- **O_005** Wiederaufnahme der Streumahd
- **O_006** Einschürige Mahd ab September mit Abräumen
- **O_007** Einschürige Mahd ab September mit teilw. Abräumen
- **O_008** Einschürige Mahd ab Oktober mit Abräumen
- **O_009** Pflege von Seggenrieden und Niedermooren
- **O_010** Pflege von Nasswiesen
- **S_001** Bekämpfung von Neophyten
- **A_002** Maßnahmen zur Krebspestprophylaxe
- **W_003** Entwicklung von Gewässerrandstreifen
- **W_004** Wiederherstellung der Durchgängigkeit
- **W_005** Umsetzung von Pflege- und Gestaltungsmaßnahmen an Torfstichgewässern
- **F_001** Erhaltung bedeutsamer Waldstrukturen
- **KM** Keine Maßnahme/Entwicklung beobachten

Entwicklungsmaßnahmen

- ▨ **o_101** Ausweitung der Gehölzmahd
- ▨ **o_102** Wiederaufnahme der Streumahd
- ▨ **o_103** Zurückdrängen von Schilf und Gehölzen
- ▨ **o_104** Ausstockung der Fichtenforste und Vernässung
- ▨ **o_105** Extensivierung der Grünlandnutzung
- ▨ **a_101** Entlandung derzeit unbesiedelter Torfstichgewässer
- ▨ **a_102** Freistellung von Kleingewässern
- ▨ **f_101** Zurückdrängen von Fichten und Hänge-Birken
- ▨ **L_102** Entwicklungsmaßnahme Brutbäume
- ▨ **s_101** Umwandlung von Acker in Grünland

Nicht dargestellt sind folgende Maßnahmen:
 W_001: Erstellung eines hydrologischen Gesamtkonzepts
 W_002: Naturschonende und bedarfsgerechte Grabenunterhaltung
 W_006: Unterlassung von Fischbesatz im Federsee
 W_007: Einstellung der Bootsvermietung auf dem Federsee
 A_001: Erhaltung von Brutmöglichkeiten für die Flussseeschwalbe
 s_101: Reduktion des Nährstoffeintrags aus dem Einzugsgebiet
 w_101: Wiedervernässungsmaßnahmen

- ▨ Tabuzone *Formica uralensis* (nachrichtlich)
- ▨ Archäologische Vorrangfläche, Kernzone (nachrichtlich)

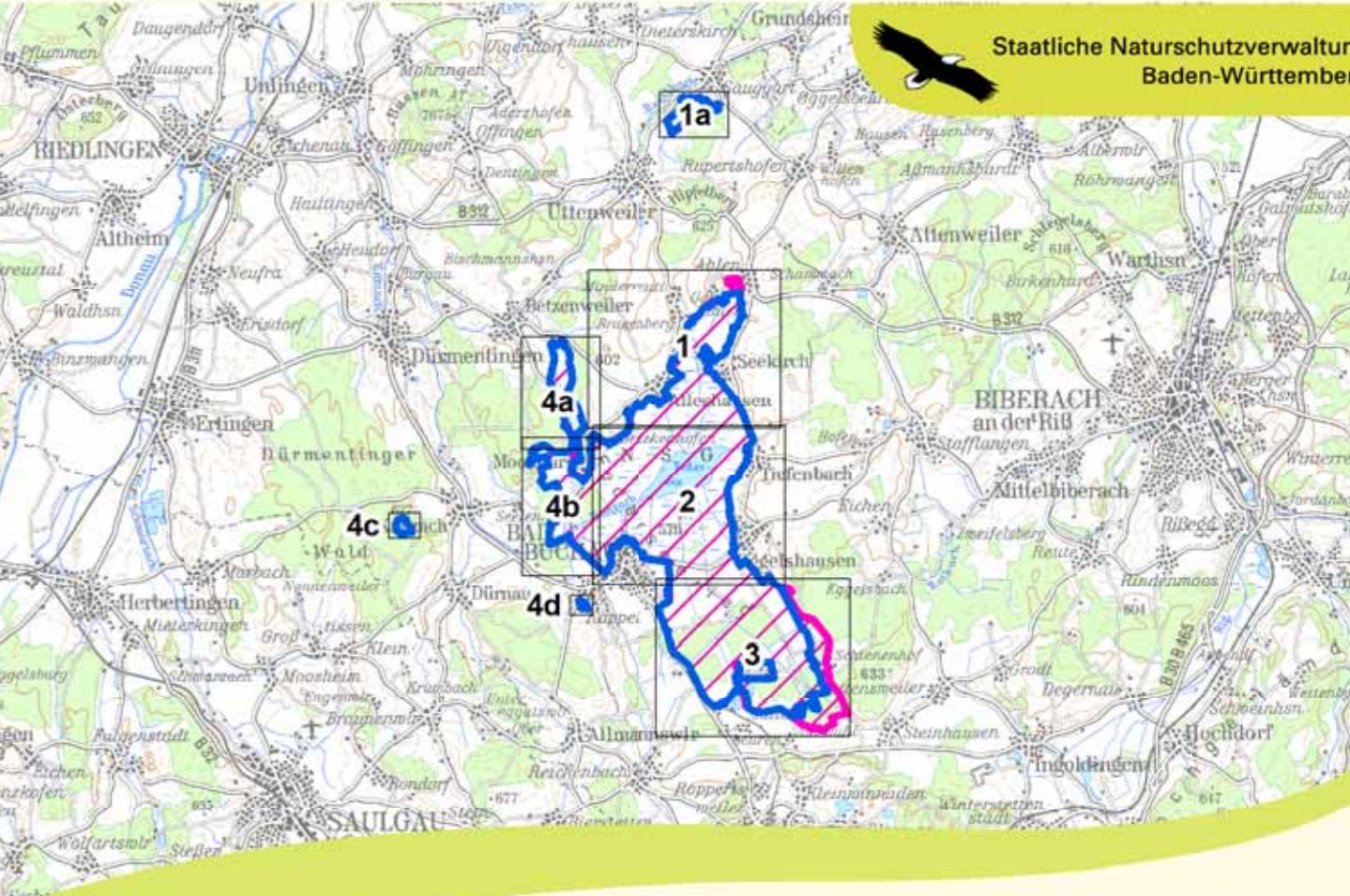
Grenzen

- ▭ FFH-Gebiet 7923-341 "Federsee und Blinder See bei Kanzach"
- ▭ Vogelschutzgebiet 7923-401 "Federseeried"
- ▭ Gemeindegrenzen
- ▭ Flurstücksgrenzen (mit Flurstücksnummern)

Grundlage:
 Orthophoto 1:10.000 (DOP)
 Automatisiertes Liegenschaftskataster (ALK)
 © Landesamt für Geoinformation und Landentwicklung Baden-Württemberg (LGL) (www.lgl-bw.de) Az.: 2851.9-1/19

N

0 250 500 Meter



Managementplan für das FFH-Gebiet 7923-341 "Federsee und Blinder See bei Kanzach" und das Vogelschutzgebiet 7923-401 "Federseeried"

NATURA 2000

Maßnahmen
Teilkarte 3.3

Bearbeiter: Mathias Broghammer
 Gezeichnet: Mathias Broghammer
 Gefertigt: 07.08.2018
 Stand der Kartierung: Oktober 2017
 Maßstab: 1 : 5.000

Baden-Württemberg
REGIERUNGSPRÄSIDIUM TUBINGEN

gefördert mit Mitteln der EU