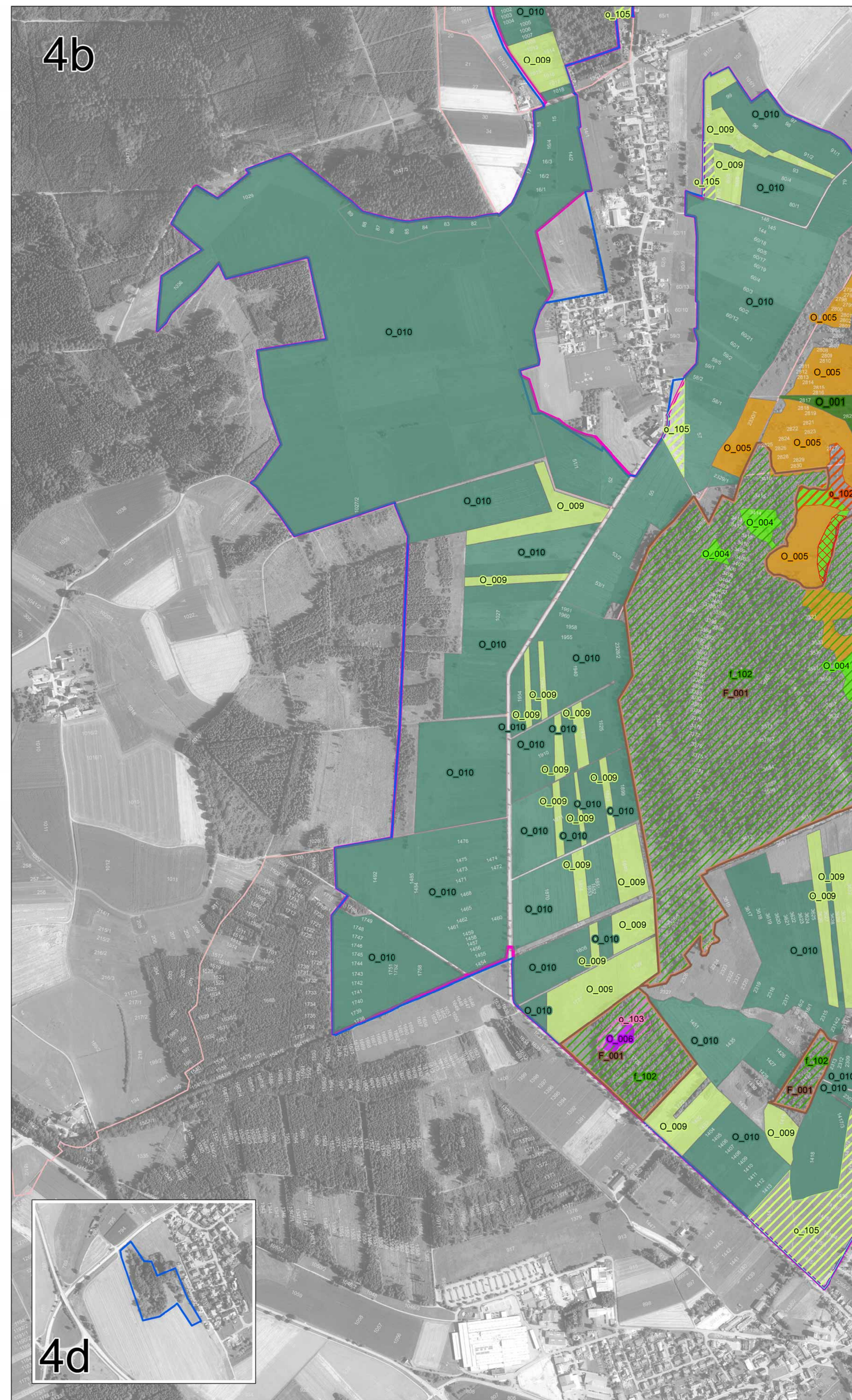
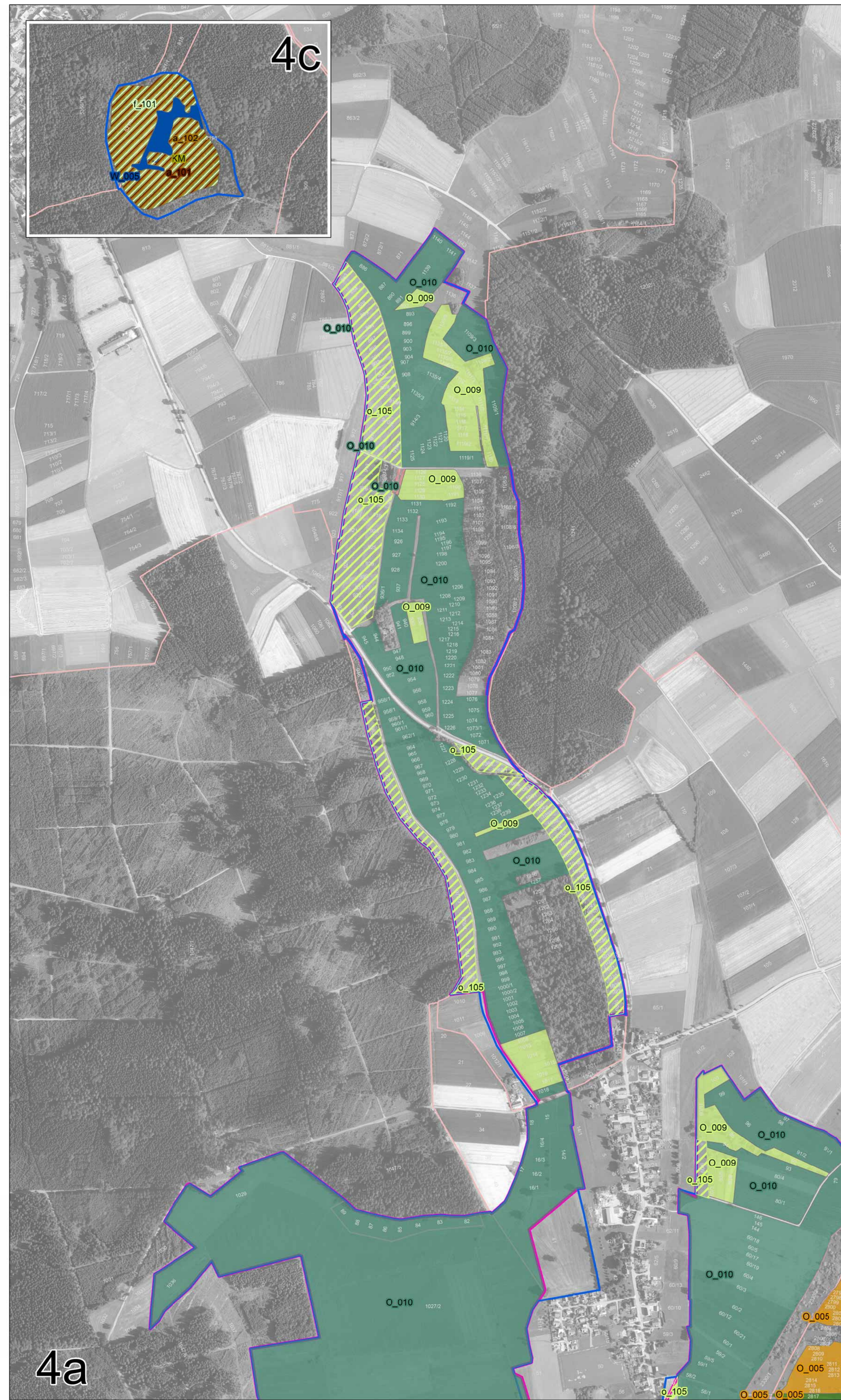


# Natura 2000-Managementplan 7923-341 "Federsee und Blinder See bei Kanzach"



### Legende

**Erhaltungsmaßnahmen**

- **Q\_001** Beibehaltung der bedarfsorientierten Gehölmahd
- **Q\_002** Gehölzpflege auf Hochmoorresten
- **Q\_003** Gehölzpflege in Spirken-Beständen
- **Q\_004** Beseitigung von Gehölzaufwuchs
- **Q\_005** Wiederaufnahme der Streumahd
- **Q\_006** Einschürige Mahd ab September mit Abräumen
- **Q\_007** Einschürige Mahd ab September mit teilw. Abräumen
- **Q\_008** Einschürige Mahd ab Oktober mit Abräumen
- **Q\_009** Pflege von Seggenrieden und Niedermooren
- **Q\_010** Pflege von Nasswiesen
- **S\_001** Bekämpfung von Neophyten
- **A\_002** Maßnahmen zur Krebspestprophylaxe
- **W\_003** Entwicklung von Gewässerrandstreifen
- **W\_004** Wiederherstellung der Durchgängigkeit
- **U\_005** Umsetzung von Pflege- und Gestaltungsmaßnahmen an Torfstichgewässern
- **F\_001** Erhaltung bedeutsamer Waldstrukturen
- **KM** Keine Maßnahme/Entwicklung beobachten

**Entwicklungsmaßnahmen**

- ▨ **o\_101** Ausweitung der Gehölmahd
- ▨ **o\_102** Wiederaufnahme der Streumahd
- ▨ **o\_103** Zurückdrängen von Schilf und Gehölzen
- ▨ **o\_104** Ausstockung der Fichtenforste und Vernässung
- ▨ **o\_105** Extensivierung der Grünlandnutzung
- ▨ **a\_101** Entlandung derzeit unbesiedelter Torfstichgewässer
- ▨ **a\_102** Freistellung von Kleingewässern
- ▨ **f\_101** Zurückdrängen von Fichten und Hänge-Birken
- ▨ **L\_102** Entwicklungsmaßnahme Brutbäume
- ▨ **s\_101** Umwandlung von Acker in Grünland

Nicht dargestellt sind folgende Maßnahmen:  
 W\_001: Erstellung eines hydrologischen Gesamtkonzepts  
 W\_002: Naturschonende und bedarfsgerechte Grabenerhaltung  
 W\_006: Unterlassung von Fischbesatz im Federsee  
 W\_007: Einstellung der Bootsvermietung auf dem Federsee  
 A\_001: Erhaltung von Brutmöglichkeiten für die Flussseeschwalbe  
 s\_101: Reduktion des Nährstoffeintrags aus dem Einzugsgebiet  
 w\_101: Wiedervernässungsmaßnahmen

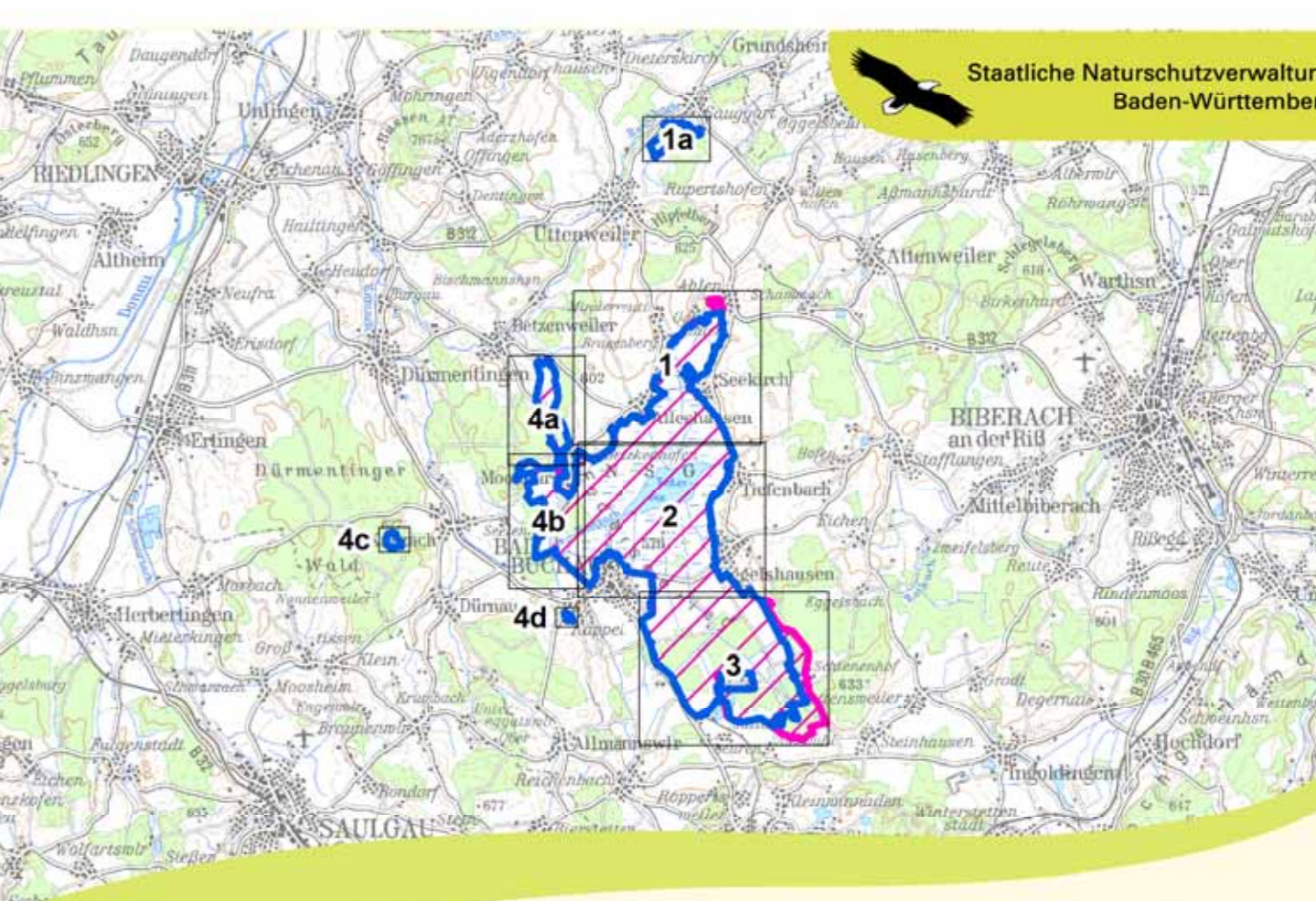
▨ Tabuzone *Formica uralis* (nachrichtlich)  
 ▨ Archäologische Vorrangfläche, Kernzone (nachrichtlich)

**Grenzen**

- FFH-Gebiet 7923-341 "Federsee und Blinder See bei Kanzach"
- Vogelschutzgebiet 7923-401 "Federseeried"
- Gemeindegrenzen
- Flurstücksgrenzen (mit Flurstücksnummern)

Grundlage:  
 Orthophoto 1:10.000 (DOP)  
 Automatisiertes Liegenschaftskataster (ALK)  
 © Landesamt für Geoinformation und Landentwicklung Baden-Württemberg (LGL) (www.lgl-bw.de) Az.: 2851.9-1/19

N  
 0 250 500 Meter



Managementplan für das FFH-Gebiet 7923-341 "Federsee und Blinder See bei Kanzach" und das Vogelschutzgebiet 7923-401 "Federseeried"

**Maßnahmen**  
Teilkarte 3.4

Bearbeiter: Mathias Broghammer  
 Gezeichnet: Mathias Broghammer  
 Gefertigt: 07.08.2018  
 Stand der Kartierung: Oktober 2017  
 Maßstab: 1 : 5.000

gefordert mit Mitteln der EU