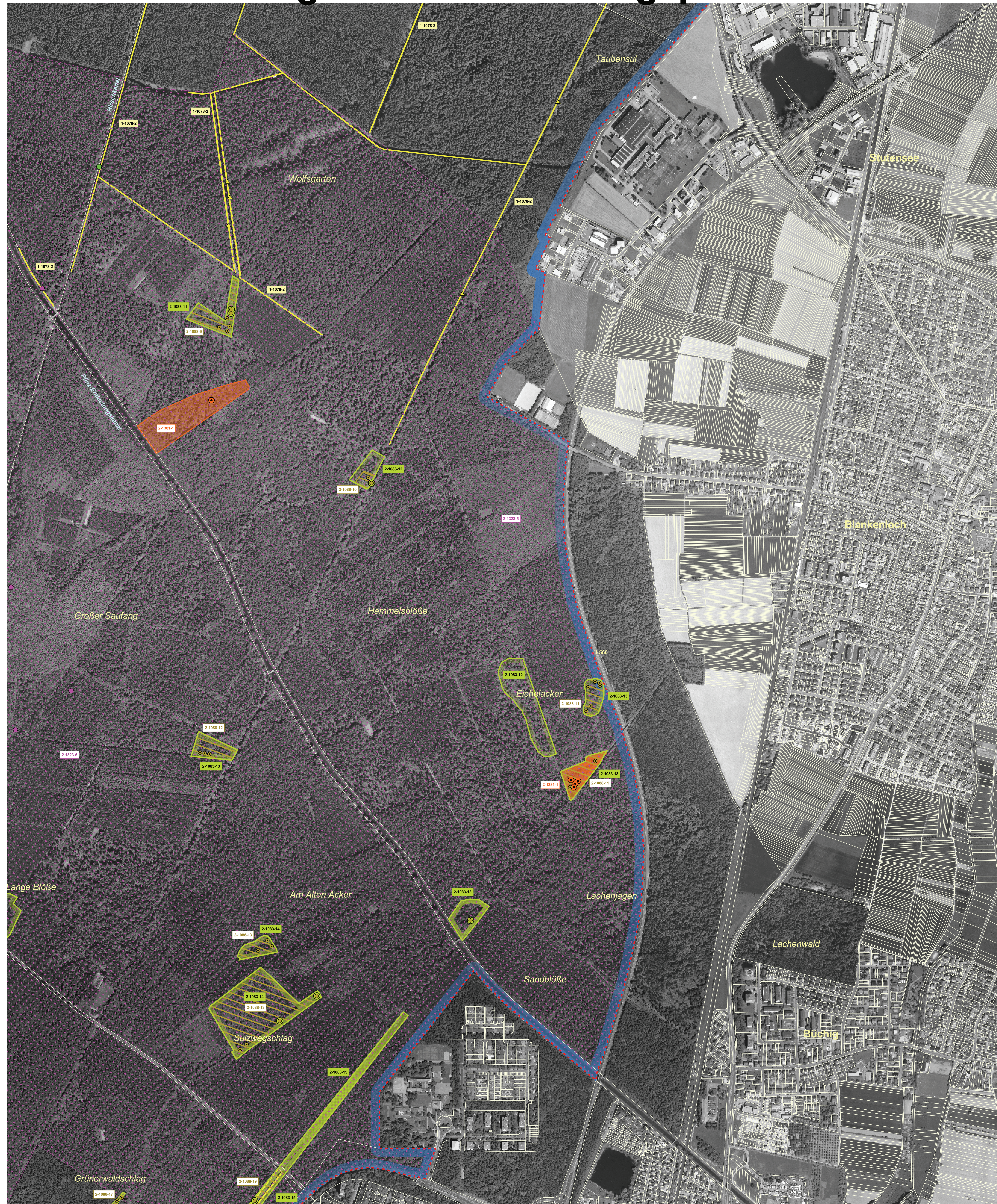


Natura 2000-Pflege- und Entwicklungsplan

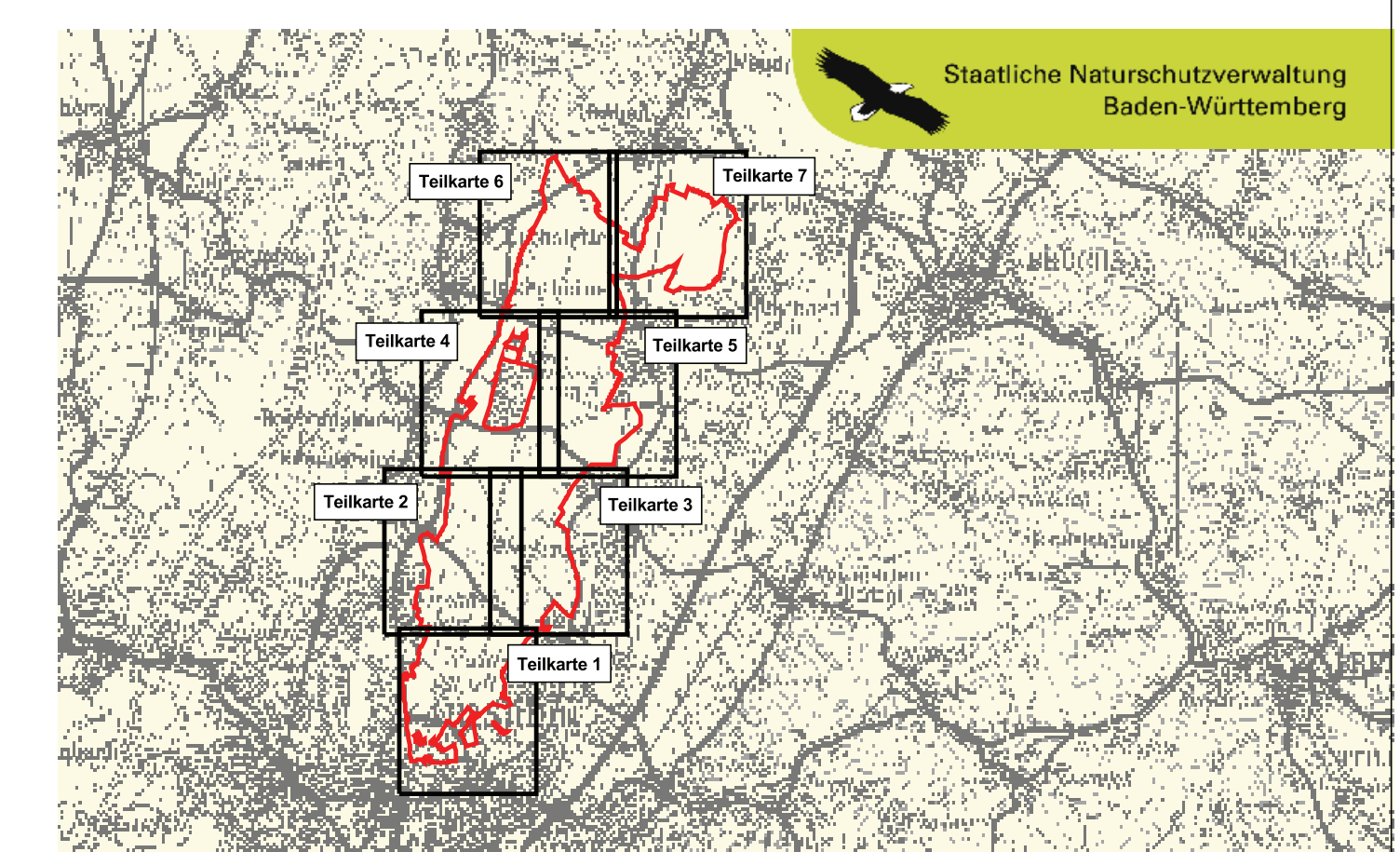


LEGENDE

- FFH-Gebietsgrenze
 - SPA-Gebietsgrenze
 - ALK-Flurstücke
- Lebensstätten und Artnachweise**
- 1078 - Spanische Flügge (*Euphagia quadripunctaria*)**
 - Lebensstätte
 - Artnachweis
 - 1083 - Hirschkäfer (*Lucanus cervus*)**
 - Lebensstätte
 - Safflackbaum
 - Safflackbaum (Hirschkäfer) und Verdachtsbaum (Heidbock)
 - 1084 - Juchtenkäfer, Eremit (*Osmodermis eremita*)**
 - potenzieller Habitatbaum
 - 1088 - Heidbock (*Cerambyx cerdo*)**
 - Lebensstätte
 - Brutbaum
 - Verdachtsbaum
 - Safflackbaum (Hirschkäfer) und Verdachtsbaum (Heidbock)
 - 1134 - Bitterling (*Rhinocentrus amarus*)**
 - Lebensstätte
 - 1323 - Bechsteinfledermaus (*Myotis bechsteinii*)**
 - Lebensstätte
 - Quartier
 - 1381 - Grünes Besenmoos (*Dicranum wide*)**
 - Lebensstätte
 - Artnachweis

GEBIETSÜBERSICHT

Stadtkreis:	Karlsruhe
Landkreis:	Karlsruhe
Gemeinde:	Dettenheim, Eggenstein-Leopoldshafen, Graben-Neudorf, Linkenheim-Hochstetten, Stutensee
Naturraum:	222 Nördliche Oberrhein-Niederung, 223 Hardebenen
Gesamtfläche FFH:	4.728,73 ha
Gesamtfläche SPA:	3.154,09 ha
Anzahl der Teilgebiete:	2



TÜK 200 unmaßstäblich

Pflege- und Entwicklungsplan
für das FFH-Gebiet 6916-342 "Hardwald zw. Graben und Karlsruhe"
und das SPA-Gebiet 6916-303 "Hardwald nördlich von Karlsruhe"



Karte der Lebensstätten

Teilkarte 3

Bearbeiter:	M. Hug - ILN Bühl
Gezeichnet:	U. Mader, J. Lehmann - ILN Bühl
Gefertigt:	25.03.2009
Stand der Kartierung:	31.07.2006
Kartengrundlage:	ALK, Orthofoto 10.000 © Landesamt für Geoinformation und Landentwicklung, (www.lv-bw.de), Az.: 2851.9-1/19
Maßstab:	1 : 5.000

