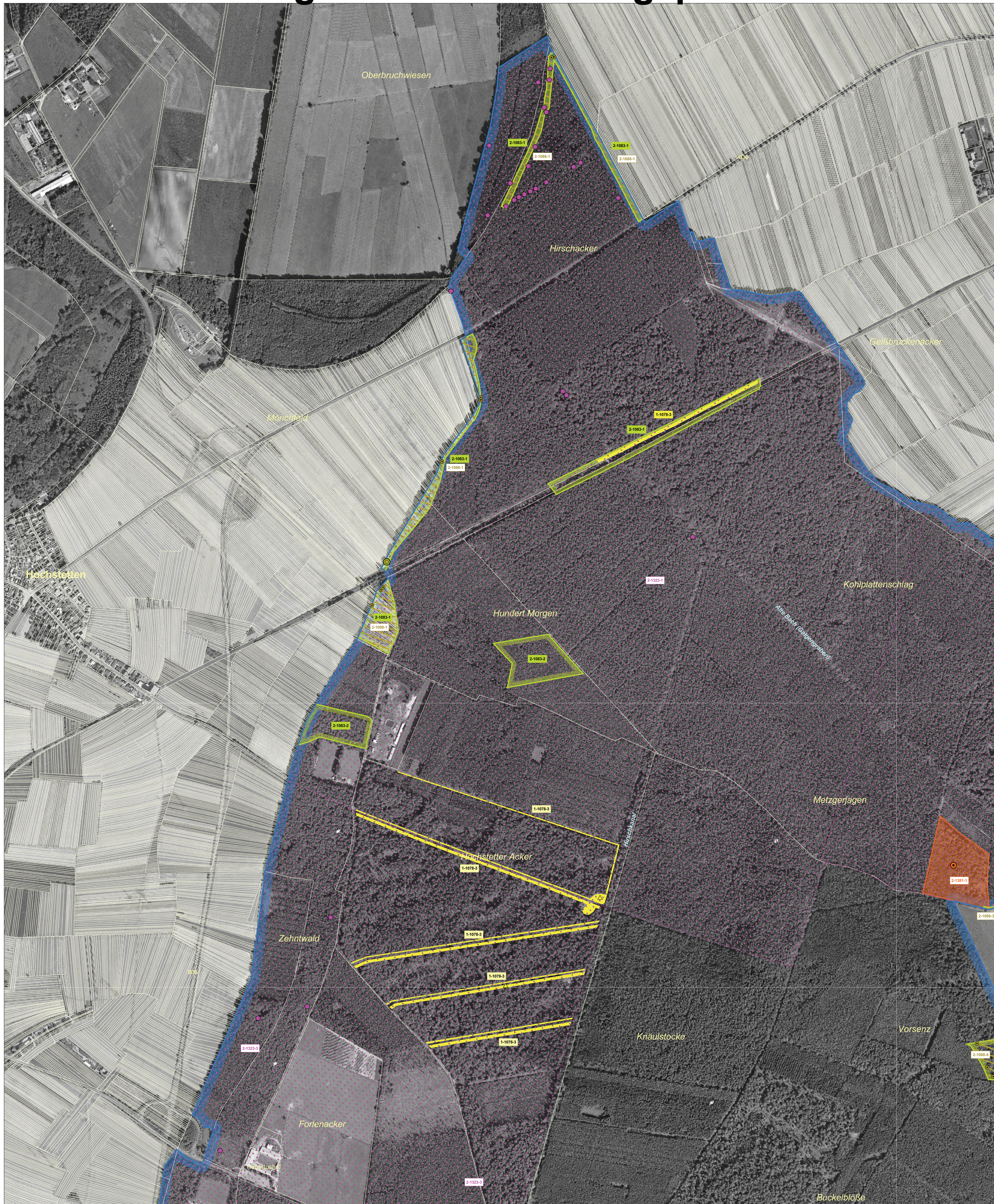


Natura 2000-Pflege- und Entwicklungsplan



LEGENDE

- FFH-Gebietsgrenze
- SPA-Gebietsgrenze
- ALK-Flurstücke

Lebensstätten und Artnachweise

1078 - Spanische Flügge (*Euphagia quadripunctaria*)

- Lebensstätte
- Artnachweis

1083 - Hirschkäfer (*Lucanus cervus*)

- Lebensstätte
- Saffelackbaum
- Saffelackbaum (Hirschkäfer) und Verdachtsbaum (Heidbock)

1084 - Juchtenkäfer, Eremit (*Osmodermis eremita*)

- potenzieller Habitatbaum

1088 - Heidbock (*Cermyx cerdo*)

- Lebensstätte
- Brutbaum
- Verdachtsbaum
- Saffelackbaum (Hirschkäfer) und Verdachtsbaum (Heidbock)

1134 - Bitterling (*Rhinocentrus amarus*)

- Lebensstätte

1323 - Bechsteinfledermaus (*Myotis bechsteinii*)

- Lebensstätte
- Quartier

1381 - Grünes Besenmoos (*Dicranum wide*)

- Lebensstätte
- Artnachweis

GEBIETSÜBERSICHT

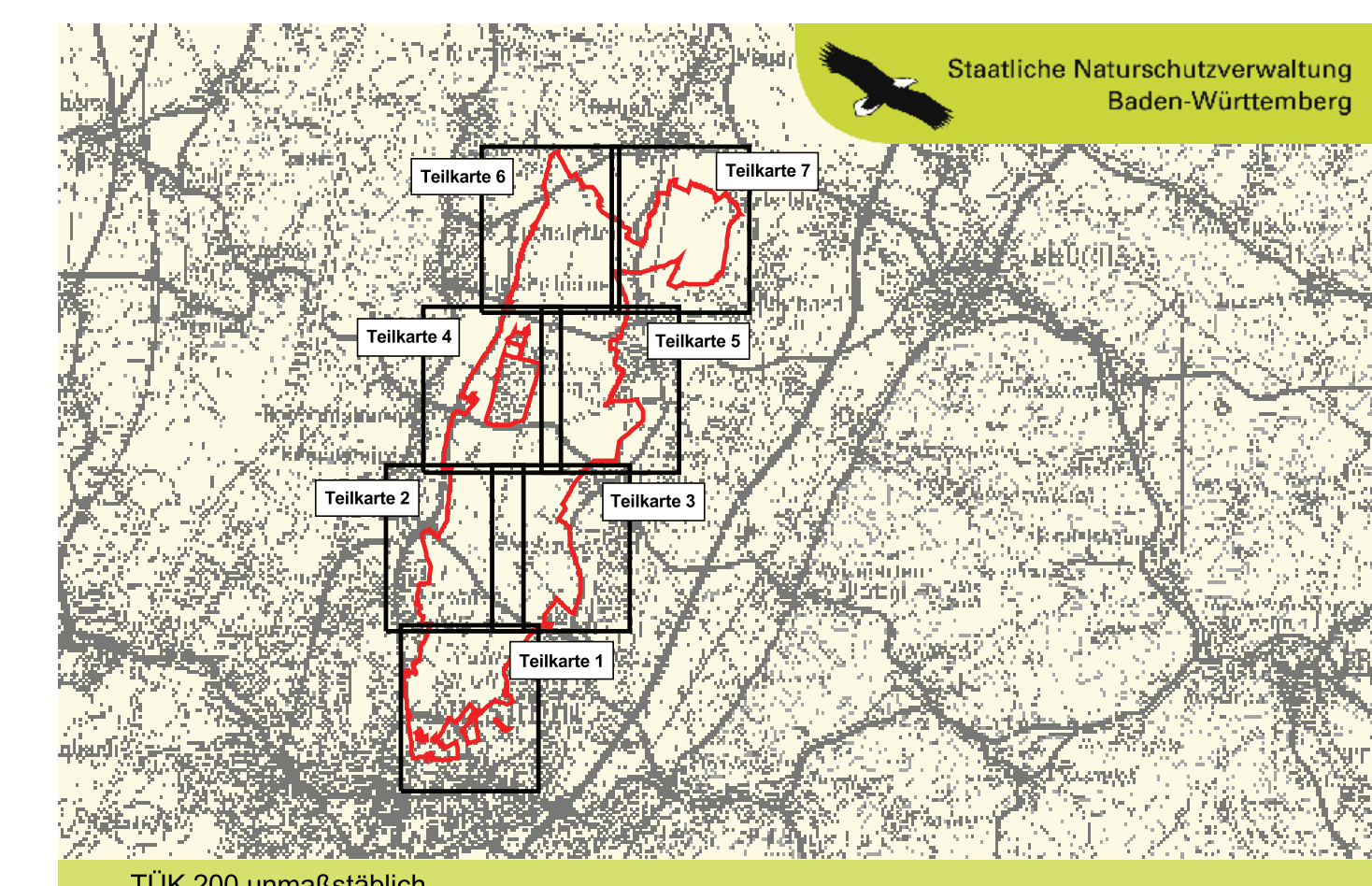
Stadtkreis: Karlsruhe
 Landkreis: Karlsruhe
 Gemeinde: Dettenheim, Eggenstein-Leopoldshafen, Graben-Neudorf, Linkenheim-Hochstetten, Stutensee

Naturraum: 222 Nördliche Oberrhein-Niederung, 223 Hartebenen

Gesamtläche FFH: 4.728,73 ha
 Gesamtläche SPA: 3.154,09 ha
 Anzahl der Teilgebiete: 2

0 250 500 750 Meter

N



Pflege- und Entwicklungsplan
 für das FFH-Gebiet 6916-342 "Hartwald zw. Graben und Karlsruhe"
 und das SPA-Gebiet 6916-303 "Hartwald nördlich von Karlsruhe"

NATURA 2000

Karte der Lebensstätten
 Teilkarte 6

Bearbeiter: M. Hug - ILN Bühl
 Gezeichnet: U. Mader, J. Lehmann - ILN Bühl
 Gefeigert: 25. 03. 2009
 Stand der Kartierung: 31. 07. 2006
 Kartengrundlage: ALK, Orthofoto 10.000 © Landesamt für Geoinformation und Landentwicklung, (www.lv-bw.de), Az.: 2851.9-1/19
 Maßstab: 1 : 5.000

Baden-Württemberg
 REGIERUNGSPRÄSIDIUM KARLSRUHE