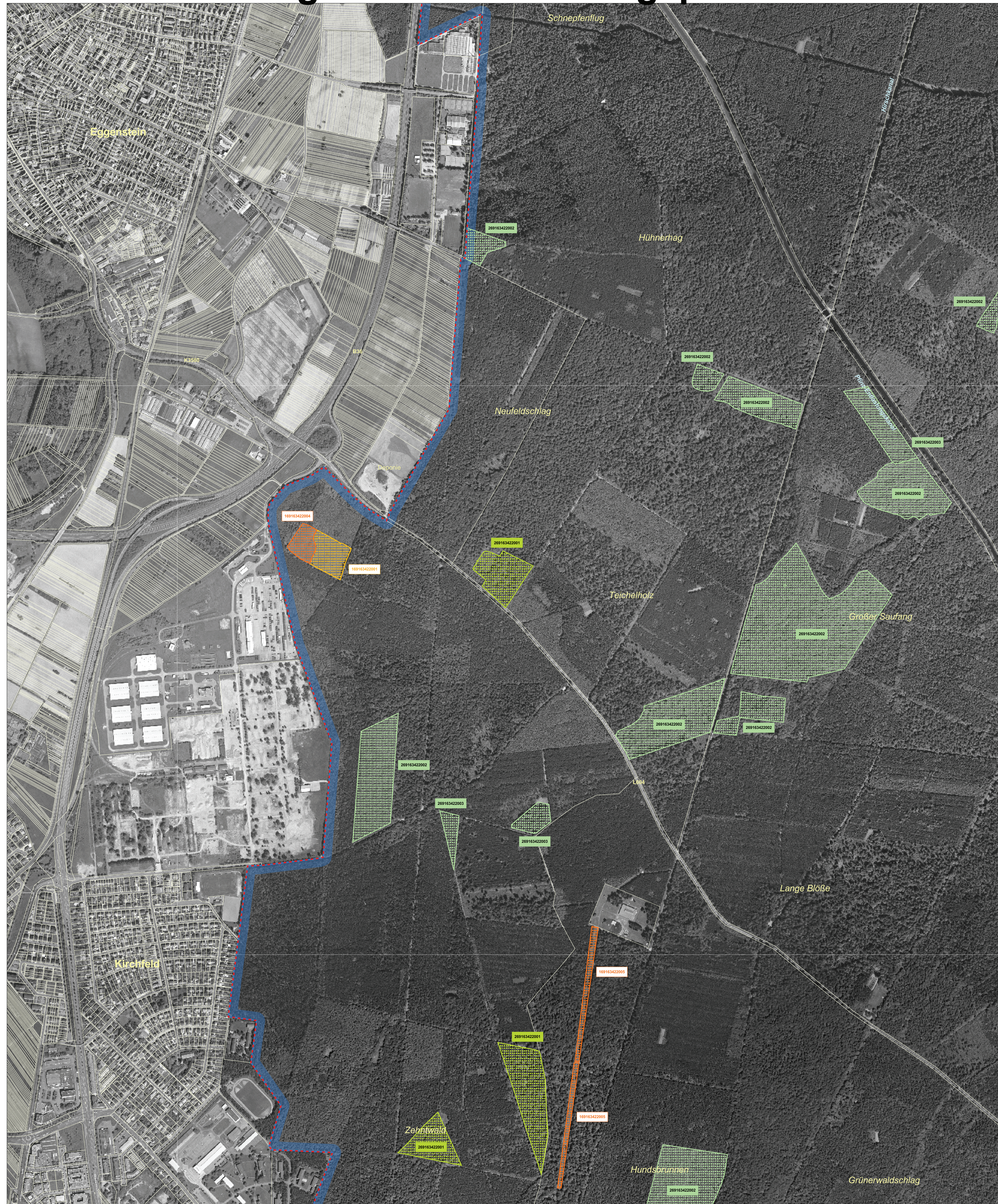


Natura 2000-Pflege- und Entwicklungsplan



LEGENDE

	FFH-Gebietsgrenze
	SPA-Gebietsgrenze
	ALK-Flurstücke

Lebensraumtypen

	3150 - Natürliche nährstoffreiche Seen
	3140 - Kalkreiche, nährstoffarme Stillgewässer mit Armeutalgeräten
	2330 - Binendünen mit Magerrasen
	6230* - Artenreiche Borstgrasrasen
	6510 - Magere Flachland-Mähwiesen
	9110 - Hainsimsen-Buchenwald
	9190 - Boden-saure Eichenwälder auf Sandebenen
	91E0* - Auenwälder mit Erle, Esche, Weide

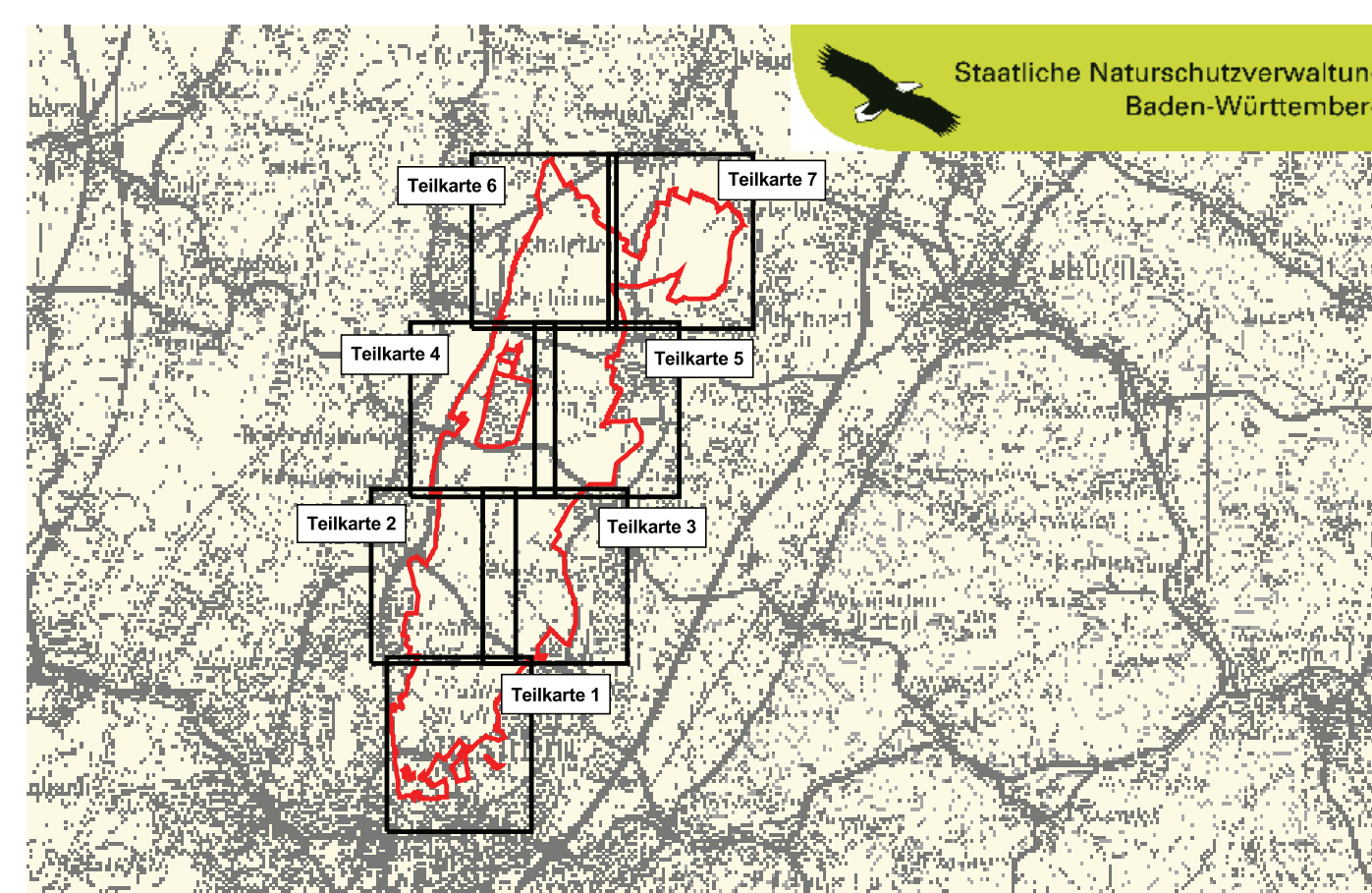
* Prioritäre Lebensräume

GEBIETSÜBERSICHT

Stadtkreis:	Karlsruhe
Landkreis:	Karlsruhe
Gemeinde:	Dettenheim, Eggenstein-Leopoldshafen, Graben-Neudorf, Linkenheim-Hochstetten, Stutensee
Naturraum:	222 Nördliche Oberrhein-Niederung, 223 Hardtebenen
Gesamtfläche FFH:	4.728,73 ha
Gesamtfläche SPA:	3.154,09 ha
Anzahl der Teilgebiete:	2

0 250 500 750 Meter

N



Pflege- und Entwicklungsplan
für das FFH-Gebiet 6916-342 "Hardtwald zw. Graben und Karlsruhe"
und das SPA-Gebiet 6916-303 "Hardtwald nördlich von Karlsruhe"

Karte der Lebensraumtypen
Teilkarte 2

Bearbeiter:	M. Hug - ILN Bühl
Gezeichnet:	U. Mader, J. Lehmann - ILN Bühl
Gefertigt:	25.03.2009
Stand der Kartierung:	31.07.2006
Kartengrundlage:	ALK, Orthofoto 10.000 © Landesamt für Geoinformation und Landentwicklung, (www.lv-bw.de), Az.: 2851.9-1/19
Maßstab:	1 : 5.000