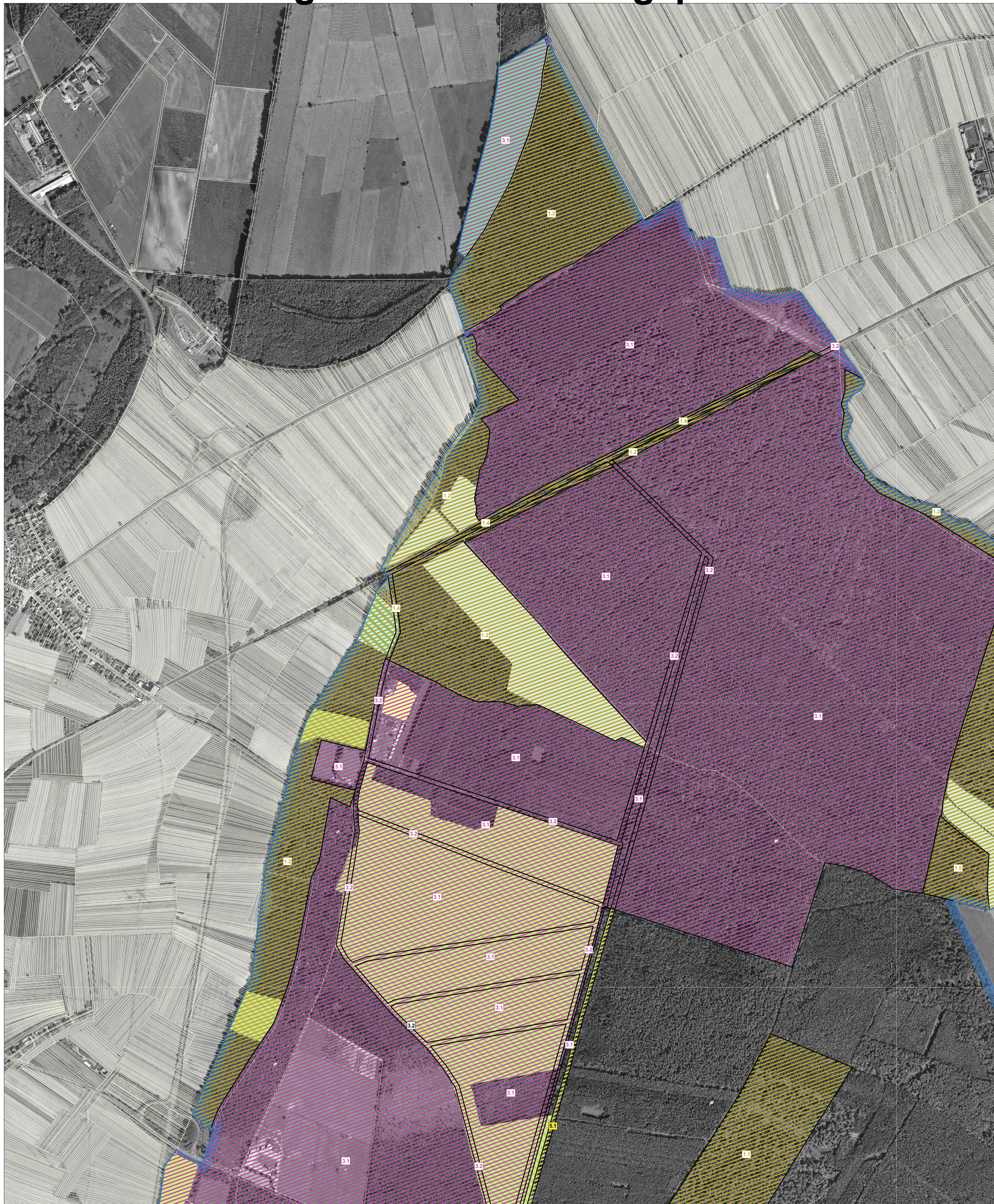


Natura 2000-Pflege- und Entwicklungsplan



LEGENDE

- FFH-Gebietsgrenze
- SPA-Gebietsgrenze
- ALK-Flurstücke

Entwicklungsziele Lebensraumtypen

- Zustand verbessern: 2330 - Binnendünen mit Magerrasen
- Zustand verbessern: 3140 - Kalkreiche, nährstoffarme Stillgewässer mit Armeucheralgen
- Zustand verbessern: 6510 - Magere Flachland-Mähwiesen
- Zustand verbessern: 9110 - Hainsimsen-Buchewald
- Langfristige Vermehrung der Fläche: 9110 - Hainsimsen-Buchewald
- Zustand verbessern: 9190 - Bodensaure Eichenwälder auf Sandebenen
- Langfristige Vermehrung der Fläche: 9190 - Bodensaure Eichenwälder auf Sandebenen
- Zustand verbessern: 91E0* - Auenwälder mit Erle, Esche, Weide

* Prioritäre Lebensräume

Entwicklungsziele Lebensstätte einer Art
Die Ziele der jeweiligen Leitart (Heldböck, Hirschkäfer, Bechsteinfledermaus und Spanische Flagge) haben bei möglichen Zielkonflikten oberste Priorität.

- 1088 - Heldböck (Leitart) und 1083 - Hirschkäfer (Leitart): Vernetzung**
 - 1.1 Vernetzung 1088-1083
 - 1.2 Vernetzung 1088-1083 / Zustand verbessern: 1323
 - 1.3 Vernetzung 1088-1083 / Zustand verbessern: 1078
 - 1.4 Vernetzung 1088-1083 / Zustand verbessern: 1323, 1078
 - 1.5 Vernetzung 1088-1083 / Zustand verbessern: 1323, 1381
 - 1.6 Vernetzung 1088-1083 / Zustand verbessern: 1381
- 1323 - Bechsteinfledermaus (Leitart): Zustand verbessern**
 - 3.1 Zustand verbessern: 1323
 - 3.2 Zustand verbessern: 1323, 1078
 - 3.3 Zustand verbessern: 1323, 1134
 - 3.4 Zustand verbessern: 1323, 1166
 - 3.5 Zustand verbessern: 1323, 1193
 - 3.6 Zustand verbessern: 1323, 1166, 1134
 - 3.7 Zustand verbessern: 1323, 1166, 1193
 - 3.8 Zustand verbessern: 1323, 1166, 1134, 1193
 - 3.9 Zustand verbessern: 1323, 1381
- 1078 - Spanische Flagge (Leitart): Zustand verbessern**
 - 5.1 Zustand verbessern: 1078

Auf die Darstellung von Zielen für den Schlammpfeizer (1145) wurde verzichtet, da die Art im Gebiet nicht vorkommt.

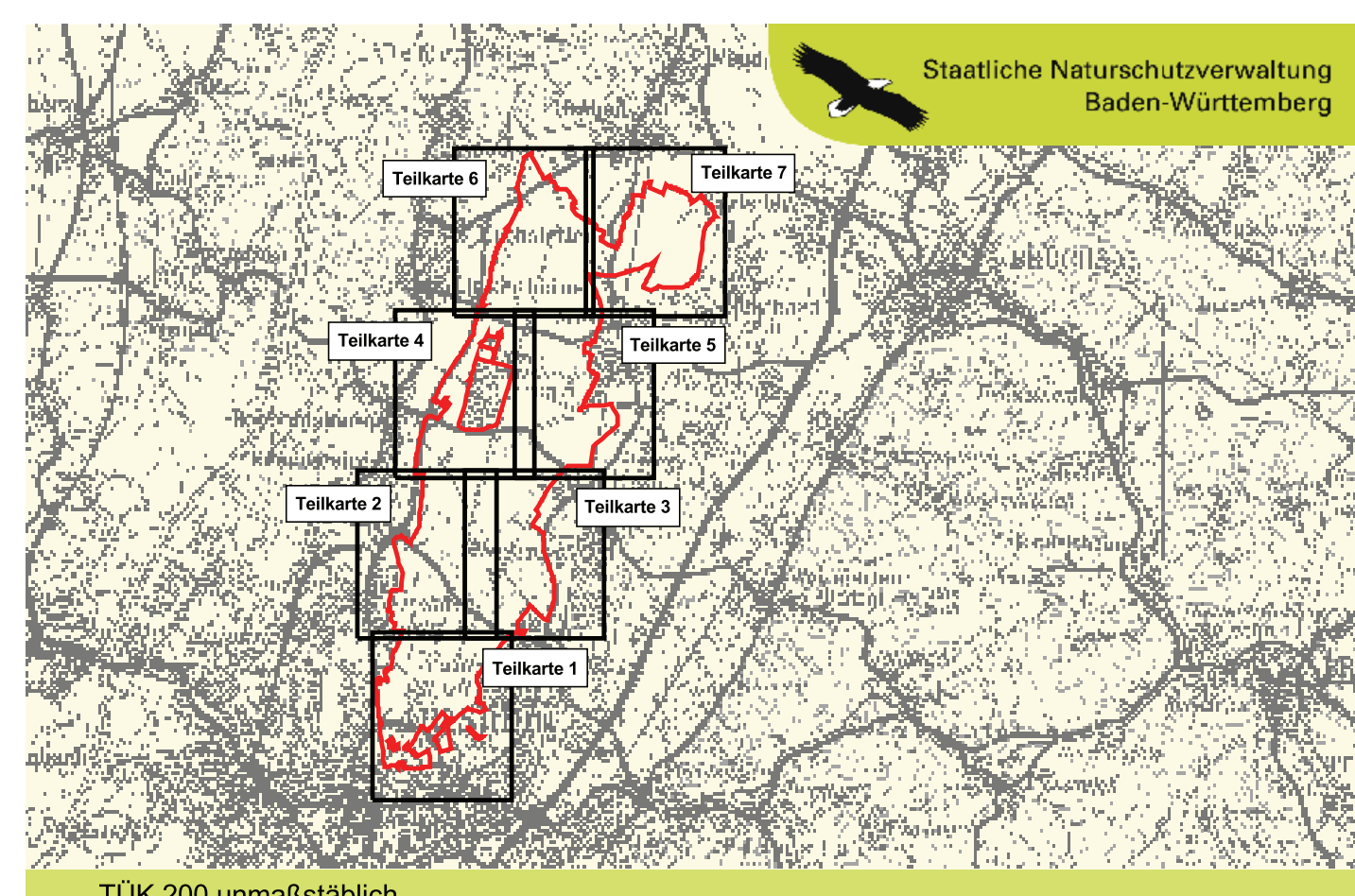
- Artenliste**
- 1088 - Heldböck
 - 1084 - Eremit
 - 1323 - Bechsteinfledermaus
 - 1083 - Hirschkäfer
 - 1078 - Spanische Flagge
 - 1381 - Grünes Besenmoos
 - 1134 - Bitterling
 - 1166 - Kammrindch
 - 1193 - Gelbbauchurke

GEBIETSÜBERSICHT

Stadtkreis: Karlsruhe
Landkreis: Karlsruhe
Gemeinde: Dettenheim, Eggenstein-Leopoldshafen, Graben-Neudorf, Linkenheim-Hochstetten, Stutensee

Naturraum: 222 Nördliche Oberrhein-Niederung, 223 Hardtebenen

Gesamtfläche FFH: 4.728,73 ha
Gesamtfläche SPA: 3.154,09 ha
Anzahl der Teilgebiete: 2



Pflege- und Entwicklungsplan für das FFH-Gebiet 6916-342 "Hardtwald zw. Graben und Karlsruhe" und das SPA-Gebiet 6916-303 "Hardtwald nördlich von Karlsruhe"

Karte der Entwicklungsziele der Lebensraumtypen und der Lebensstätten von Arten
Teilkarte 6

Bearbeiter: M. Hug - ILN Bühl
Gezeichnet: U. Mader, J. Lehmann - ILN Bühl
Geprüft: 26.03.2009
Stand der Kartierung: 19.03.2009
Kartengrundlage: ALK, Orthofoto 10.000 © Landesamt für Geoinformation und Landentwicklung, (www.lv-bw.de), Az.: 2851.9-1/19
Maßstab: 1 : 5.000

Baden-Württemberg
REGIERUNGSPRÄSIDIUM KARLSRUHE