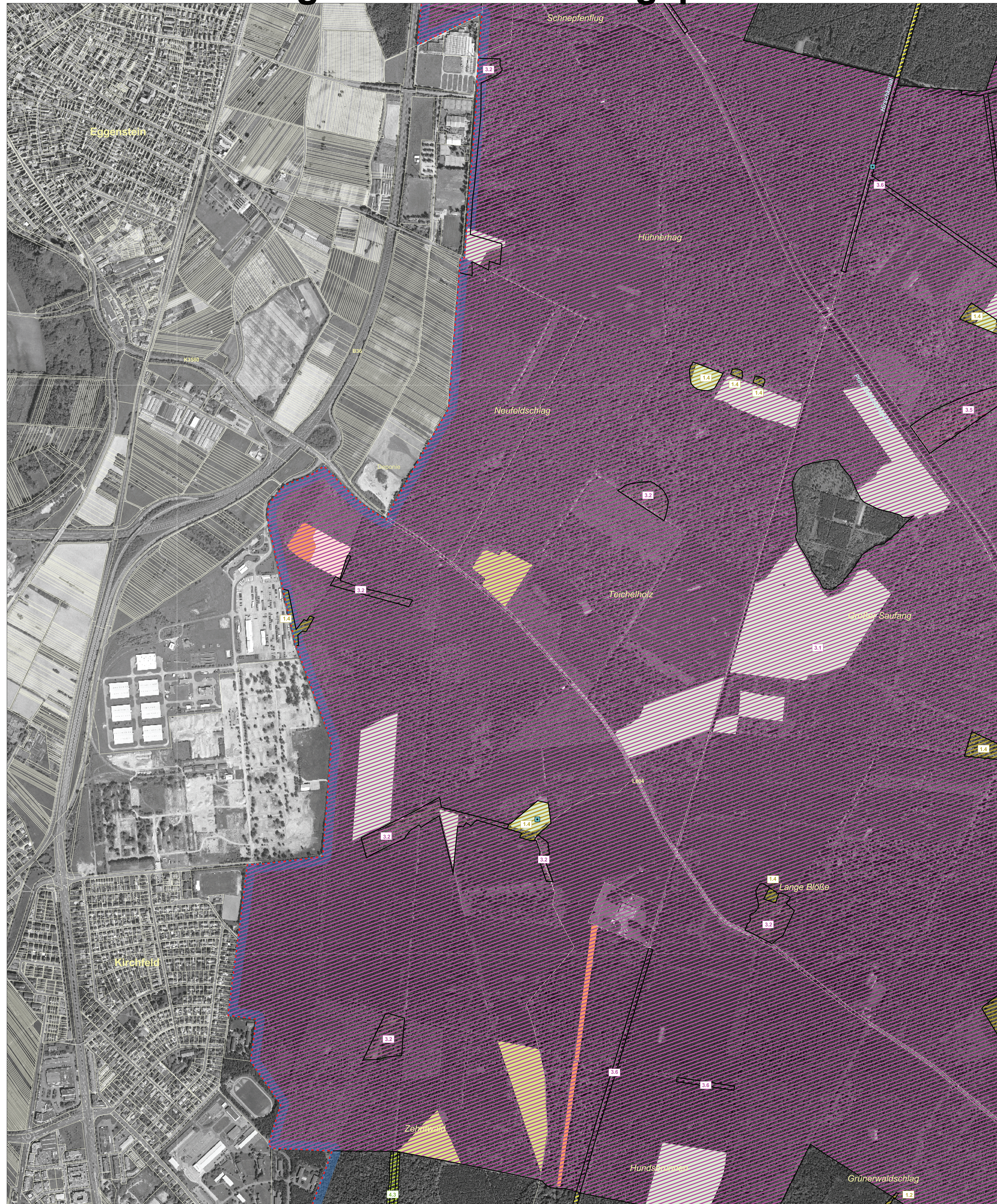


Natura 2000-Pflege- und Entwicklungsplan



LEGENDE

- FFH-Gebietsgrenze
- SPA-Gebietsgrenze
- ALK-Flurstücke

Erhaltungsziele Lebensraumtypen

- Zustand erhalten: 2330 - Binnendünen mit Magerrasen
- Zustand erhalten: 3140 - Kalkreiche, nährstoffarme Stillgewässer mit Armeuteralgen
- Zustand erhalten: 3150 - Natürliche nährstoffreiche Seen
- Zustand erhalten: 6230 * - Artenreiche Borstgrasrasen
- Zustand erhalten: 6510 - Mägere Flachland-Mähwiesen
- Zustand erhalten: 9110 - Heinsimsen-Buchenwald
- Zustand erhalten: 9190 - Bodensaure Eichenwälder auf Sandebenen
- Zustand erhalten: 91E0 * - Auenwälder mit Erle, Esche, Weide

* Prioritäre Lebensräume

Erhaltungsziele Lebensstätte einer Art
Die Ziele der jeweiligen Leitart (Heldböck, Eremit, Bechsteinfledermaus, Hirschkäfer, Spanische Flagge und Grünes Besenmoos) haben bei möglichen Zielkonflikten oberste Priorität.

- 1088 - Heldböck (Leitart): Zustand erhalten
 - 1.1 Zustand erhalten: 1088
 - 1.2 Zustand erhalten: 1088 / 1323
 - 1.3 Zustand erhalten: 1088 / 1083
 - 1.4 Zustand erhalten: 1088 / 1323 / 1083
 - 1.5 Zustand erhalten: 1088 / 1083 / 1078
 - 1.6 Zustand erhalten: 1088 / 1323 / 1083 / 1078
 - 1.7 Zustand erhalten: 1088 / 1381 / 1083
 - 1.8 Zustand erhalten: 1088 / 1381 / 1323 / 1083
- 1084 - Eremit (Leitart): günstigen Zustand erhalten
- 1323 - Bechsteinfledermaus (Leitart): Zustand erhalten
 - 3.1 Zustand erhalten: 1323
 - 3.2 Zustand erhalten: 1323 / 1083
 - 3.3 Zustand erhalten: 1323 / 1083 / 1078
 - 3.4 Zustand erhalten: 1323 / 1134
 - 3.5 Zustand erhalten: 1323 / 1381
 - 3.6 Zustand erhalten: 1323 / 1078
- 1083 - Hirschkäfer (Leitart): Zustand erhalten
 - 4.1 Zustand erhalten: 1083
 - 4.2 Zustand erhalten: 1083 / 1381
 - 4.3 Zustand erhalten: 1083 / 1078
- 1078 - Spanische Flagge (Leitart): Zustand erhalten
 - 5.1 Zustand erhalten: 1078
- 1381 - Grünes Besenmoos (Leitart): Zustand erhalten
 - 6.1 Zustand erhalten: 1381

Auf der Darstellung von Zielen für den Schlämpeitzger (1145) wurde verzichtet, da die Art im Gebiet nicht vorkommt.

Artenliste
1088 - Heldböck
1084 - Eremit
1323 - Bechsteinfledermaus
1083 - Hirschkäfer
1078 - Spanische Flagge
1381 - Grünes Besenmoos
1134 - Bitterling
1166 - Kammmilch
1193 - Gelbbauchurke

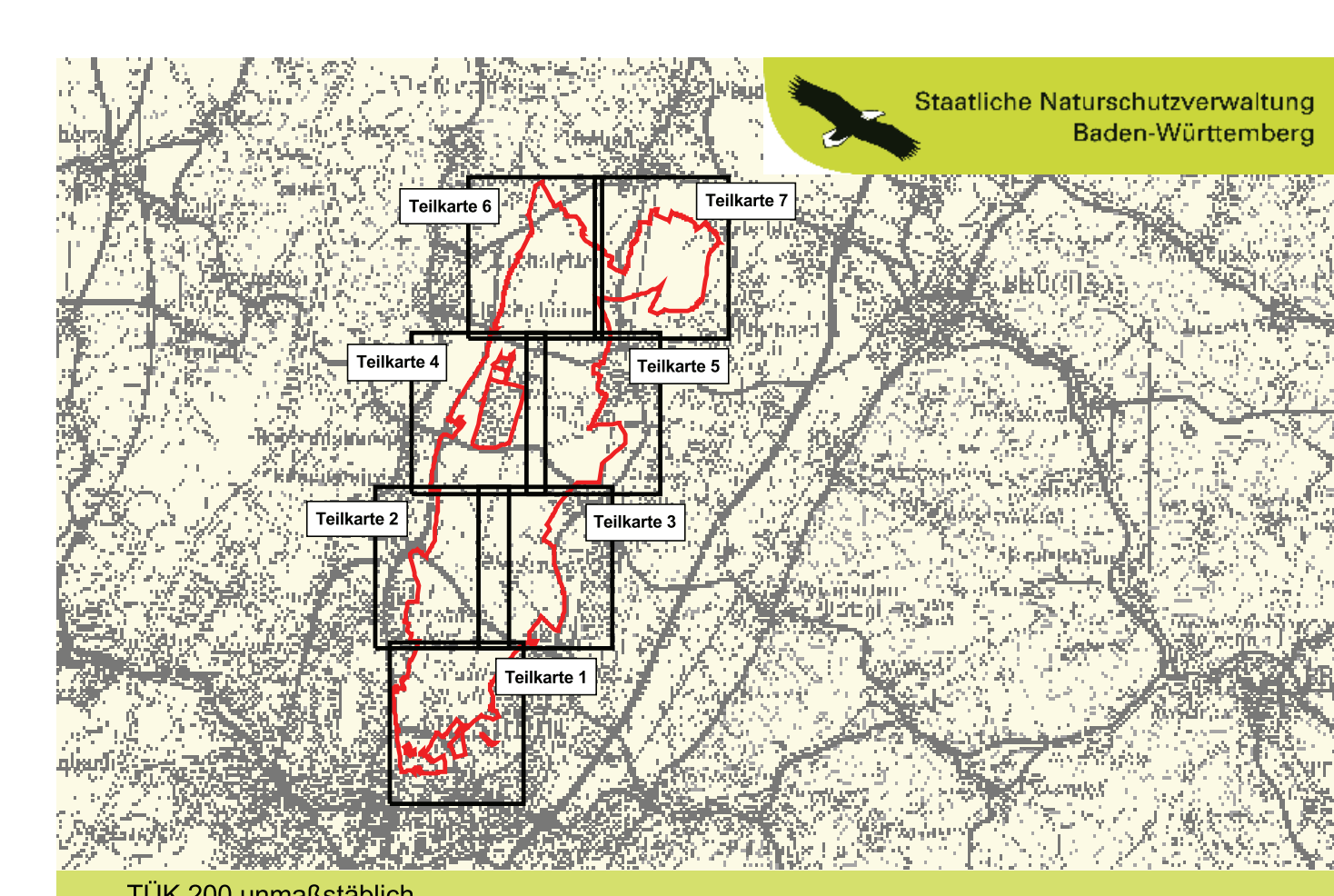
GEBIETSÜBERSICHT

Stadtkreis: Karlsruhe
Landkreis: Karlsruhe
Gemeinde: Dettenheim, Eggenstein-Leopoldshafen, Graben-Neudorf, Linkenheim-Hochstetten, Stutensee

Naturraum: 222 Nördliche Oberrhein-Niederung, 223 Hardtebenen

Gesamtfläche FFH: 4.728,73 ha
Gesamtfläche SPA: 3.154,09 ha
Anzahl der Teilgebiete: 2

0 250 500 750 Meter



Pflege- und Entwicklungsplan
für das FFH-Gebiet 6916-342 "Hardwald zw. Graben und Karlsruhe"
und das SPA-Gebiet 6916-303 "Hardwald nördlich von Karlsruhe"

**Karte der Erhaltungsziele der Lebensraumtypen
und der Lebensstätten von Arten**
Teilkarte 2

Bearbeiter: M. Hug - ILN Bühl
Gezeichnet: U. Mader, J. Lehmann - ILN Bühl
Geliefert: 26. 03. 2009
Stand der Kartierung: 19. 03. 2009
Kartengrundlage: ALK, Orthofoto 10.000 © Landesamt für Geoinformation und Landentwicklung, (www.lv-bw.de), Az.: 2851.9-1/19
Maßstab: 1 : 5.000

Baden-Württemberg
REGIERUNGSPRÄSIDIUM KARLSRUHE