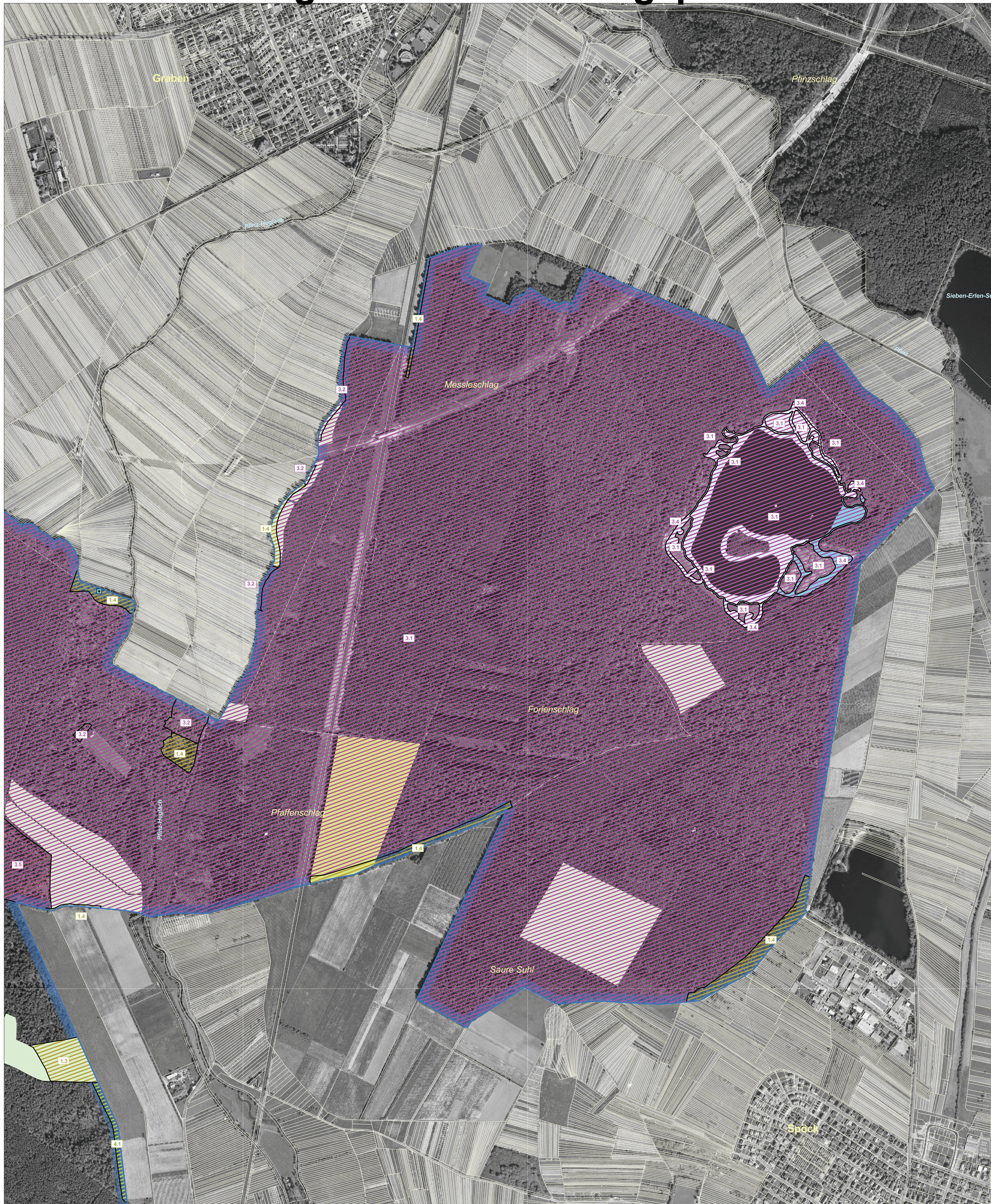


# Natura 2000-Pflege- und Entwicklungsplan



**LEGENDE**

- FFH-Gebietsgrenze
- SPA-Gebietsgrenze
- ALK-Flurstücke

**Erhaltungsziele Lebensraumtypen**

- Zustand erhalten: 2330 - Binnendünen mit Magerrasen
- Zustand erhalten: 3140 - Kalkreiche, nährstoffarme Stillgewässer mit Armeuteralgen
- Zustand erhalten: 3150 - Natürliche nährstoffreiche Seen
- Zustand erhalten: 6230 \* - Artenreiche Borstgrasrasen
- Zustand erhalten: 6510 - Mägere Flachland-Mähwiesen
- Zustand erhalten: 9110 - Haainsimsen-Buchenwald
- Zustand erhalten: 9190 - Bodensaure Eichenwälder auf Sandebenen
- Zustand erhalten: 91E0 \* - Auenwälder mit Erle, Esche, Weide

\* Prioritäre Lebensräume

**Erhaltungsziele Lebensstätte einer Art**  
Die Ziele der jeweiligen Leitart (Heldböck, Eremit, Bechsteinfledermaus, Hirschkäfer, Spanische Flagge und Grünes Besenmoos) haben bei möglichen Zielkonflikten oberste Priorität.

- 1088 - Heldböck (Leitart): Zustand erhalten**
  - 1.1 Zustand erhalten: 1088
  - 1.2 Zustand erhalten: 1088 / 1323
  - 1.3 Zustand erhalten: 1088 / 1083
  - 1.4 Zustand erhalten: 1088 / 1323 / 1083
  - 1.5 Zustand erhalten: 1088 / 1083 / 1078
  - 1.6 Zustand erhalten: 1088 / 1323 / 1083 / 1078
  - 1.7 Zustand erhalten: 1088 / 1381 / 1083
  - 1.8 Zustand erhalten: 1088 / 1381 / 1323 / 1083
- 1084 - Eremit (Leitart): günstigen Zustand erhalten**
- 1323 - Bechsteinfledermaus (Leitart): Zustand erhalten**
  - 3.1 Zustand erhalten: 1323
  - 3.2 Zustand erhalten: 1323 / 1083
  - 3.3 Zustand erhalten: 1323 / 1083 / 1078
  - 3.4 Zustand erhalten: 1323 / 1134
  - 3.5 Zustand erhalten: 1323 / 1381
  - 3.6 Zustand erhalten: 1323 / 1078
- 1083 - Hirschkäfer (Leitart): Zustand erhalten**
  - 4.1 Zustand erhalten: 1083
  - 4.2 Zustand erhalten: 1083 / 1381
  - 4.3 Zustand erhalten: 1083 / 1078
- 1078 - Spanische Flagge (Leitart): Zustand erhalten**
  - 5.1 Zustand erhalten: 1078
- 1381 - Grünes Besenmoos (Leitart): Zustand erhalten**
  - 6.1 Zustand erhalten: 1381

Auf der Darstellung von Zielen für den Schlammpeitzger (1145) wurde verzichtet, da die Art im Gebiet nicht vorkommt.

**Artenliste**

- 1088 - Heldböck
- 1084 - Eremit
- 1323 - Bechsteinfledermaus
- 1083 - Hirschkäfer
- 1078 - Spanische Flagge
- 1381 - Grünes Besenmoos
- 1134 - Bitterling
- 1196 - Kammrötel
- 1193 - Gelbbauchunke

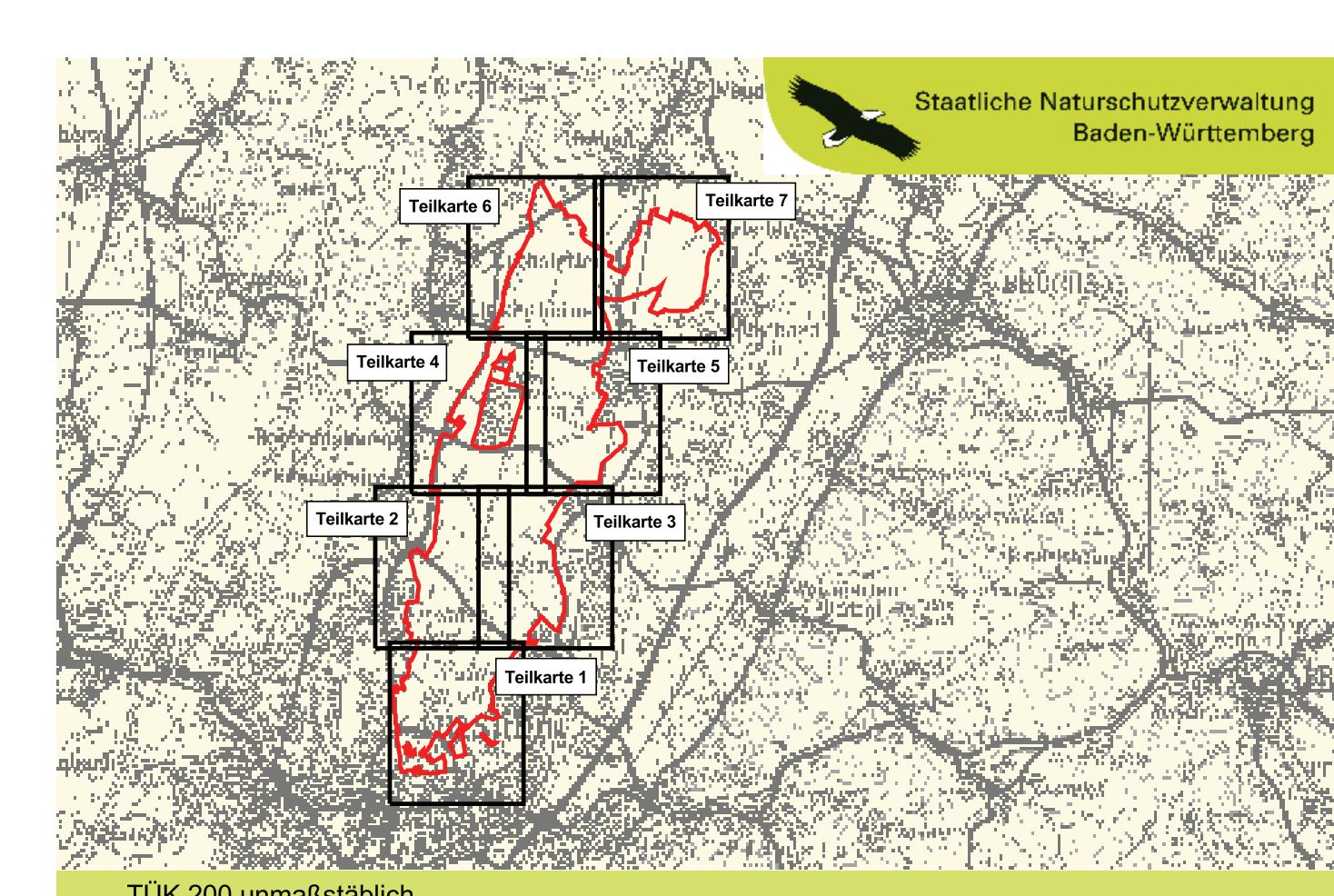
**GEBIETSÜBERSICHT**

Stadtkreis: Karlsruhe  
Landkreis: Karlsruhe  
Gemeinde: Dettenheim, Eggenstein-Leopoldshafen, Graben-Neudorf, Linkenheim-Hochstetten, Stutensee

Naturraum: 222 Nördliche Oberrhein-Niederung, 223 Hardtebenen

Gesamtfläche FFH: 4.728,73 ha  
Gesamtfläche SPA: 3.154,09 ha  
Anzahl der Teilgebiete: 2

0 250 500 750 Meter



Pflege- und Entwicklungsplan  
für das FFH-Gebiet 6916-342 "Hardwald zw. Graben und Karlsruhe"  
und das SPA-Gebiet 6916-303 "Hardwald nördlich von Karlsruhe"

**Karte der Erhaltungsziele der Lebensraumtypen  
und der Lebensstätten von Arten**  
Teilkarte 7

Bearbeiter: M. Hug - ILN Bühl  
Gezeichnet: U. Mader, J. Lehmann - ILN Bühl  
Geliefert: 26. 03. 2009  
Stand der Kartierung: 19. 03. 2009  
Kartengrundlage: ALK, Orthofoto 10.000 © Landesamt für Geoinformation und Landentwicklung, (www.lv-bw.de), Az.: 2851.9-1/19  
Maßstab: 1 : 5.000

Baden-Württemberg  
REGIERUNGSPRÄSIDIUM KARLSRUHE