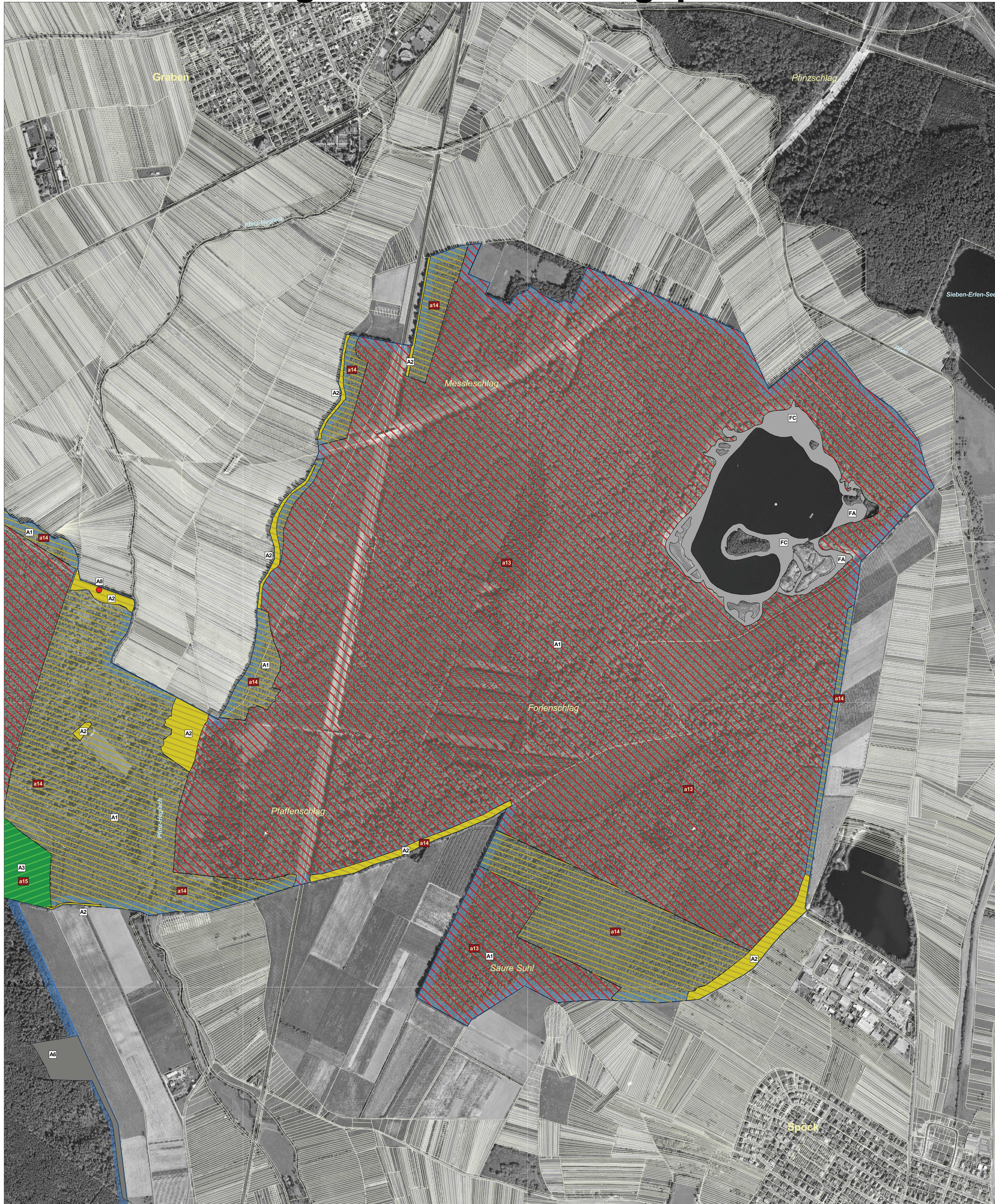


Natura 2000-Pflege- und Entwicklungsplan



LEGENDE

FFH-Gebietsgrenze
SPA-Gebietsgrenze
ALK-Flurstücke

Erhaltungsmaßnahmen Arten (Offenland)

Maßnahme: 1.3 (ART: 1134, 1166, 1193)
Maßnahme: 2.2; 16.1 (ART: 1078)

Die Hauptmaßnahme ist die erste genannte Maßnahme.

Erhaltungsmaßnahmen Arten (Wald)

Maßnahme: 1 (ART: 1083, 1088)
Maßnahme: 14.6; 14.7; 32 (ART: 1323)
Maßnahme: 14.7; 14.4; 14.5; 14.6; 32 (ART: 1083, 1088, 1323)
Maßnahme: 14.7; 14.4; 14.5; 32 (ART: 1083, 1088, 1381)
Maßnahme: 14.7; 14.4; 14.6; 32 (ART: 1323, 1381)
Maßnahme: 14.7; 14.4; 32 (ART: 1381)
Maßnahme: 14.7; 14.5; 14.6; 32 (ART: 1083, 1088, 1323)
Maßnahme: 14.7; 14.5; 32 (ART: 1083, 1088)
Maßnahme: 32; 14.6; 14.7 (ART: 1323)
Maßnahme: 32 (ART: 1084)

Die Hauptmaßnahme ist die erste genannte Maßnahme.

A1 Nummerierung der Erhaltungsmaßnahmen

Entwicklungsmaßnahmen Arten (Offenland)

Spanische Flägel (1078): Die in der Erhaltungsmaßnahme beschriebene Wegrandpflege sollte auch an geeigneten Wegändern im gesamten Gebiet durchgeführt werden. Maßnahmen 2.2, 16.1

Entwicklungsmaßnahmen Arten (Wald)

Maßnahme: 14.31; 14.32; 14.33; 14.6; 32 (ART: 1083, 1088, 1323)
Maßnahme: 14.31; 14.32; 14.33; 14.7; 32 (ART: 1083, 1088, 1381)
Maßnahme: 14.31; 14.32; 14.33; 32 (ART: 1083, 1088, 1323 (nicht bei a18))
Maßnahme: 14.6 (ART: 1323)
Maßnahme: 14.7; 32 (ART: 1381)
Maßnahme: 14.7; 32; 14.31; 14.32; 14.33 (ART: 1083, 1088, 1323, 1381)
Maßnahme: 32 (ART: 1323)

Die Hauptmaßnahme ist die erste genannte Maßnahme.

a11 Nummerierung der Entwicklungsmaßnahmen

Erläuterung zu den Maßnahmennummern
(nach den Schlüsselkriterien der LfU Baden-Württemberg, geändert im Rahmen der Erstellung des PEPL-Handbuchs (Oktober 2003))

Nummer	Beschreibung
1	keine Maßnahmen
1.3	zur Zeit keine Maßnahmen, Entwicklung beobachten
2	Mahd
2.2	Mulchen (Mahd mit Mulchgerät)
3	Selektives Zurückdrängen bestimmter Arten
3.2	Niegehybenkämpfung
7	extensiver Ackerbau
7.2	Extensivierung auf Teilflächen/Ackerrandstreifen
14	Hochwaldbewirtschaftung
14.3	Umbau in standorttypische Waldgesellschaft
14.3.1	Einbringen standortheimischer Baumarten
14.3.2	Förderung der Naturverjüngung standortheimischer Arten
14.3.3	Einnahme standortfremder Baumarten vor der Hebesreife
14.4	Altholzanteile belassen
14.5	Totholzanteile belassen
14.6	Beibehaltung Naturnahe Waldwirtschaft
14.7	Erhalt ausgewählter Habitatbäume
16	Pflege von Gehölzbeständen
16.1	Auf-den-Stock-Setzen
32	Spezielle Artenschutzmaßnahme

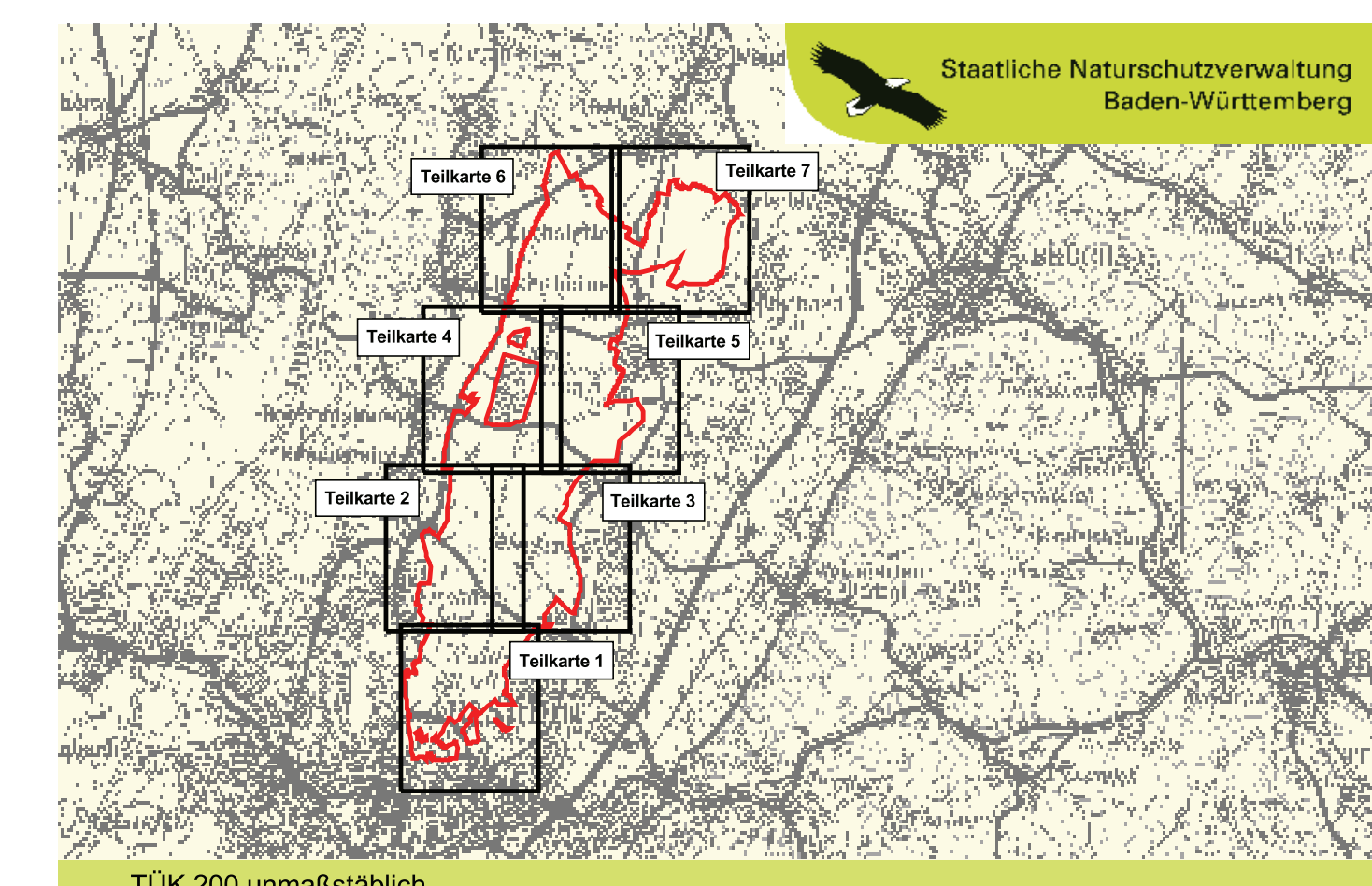
GEBIETSÜBERSICHT

Stadtkreis: Karlsruhe
Landkreis: Karlsruhe
Gemeinde: Dettenheim, Eggenstein-Leopoldsdorfen, Graben-Neudorf, Linkenheim-Hochstetten, Stutensee

Naturraum: 222 Nördliche Oberrhein-Niederung, 223 Hardtebenen

Gesamtfläche FFH: 4.728,73 ha
Gesamtfläche SPA: 3.154,09 ha
Anzahl der Teilgebiete: 2

0 250 500 750 Meter



Pflege- und Entwicklungsplan
für das FFH-Gebiet 6916-342 "Hardwald zw. Graben und Karlsruhe"
und das SPA-Gebiet 6916-303 "Hardwald nördlich von Karlsruhe"

Karte der Maßnahmen - Arten
Teilkarte 7

Bearbeiter: M. Hug - ILN Bühl
Gezeichnet: U. Mader, J. Lehmann - ILN Bühl
Gefertigt: 27. 03. 2009
Stand der Kartierung: 19. 03. 2009
Kartengrundlage: ALK, Orthofoto 10.000 © Landesamt für Geoinformation und Landentwicklung, (www.lv-bw.de), Az.: 2851.9-1/19
Maßstab: 1 : 5.000

Baden-Württemberg
REGIERUNGSPRÄSIDIUM KARLSRUHE