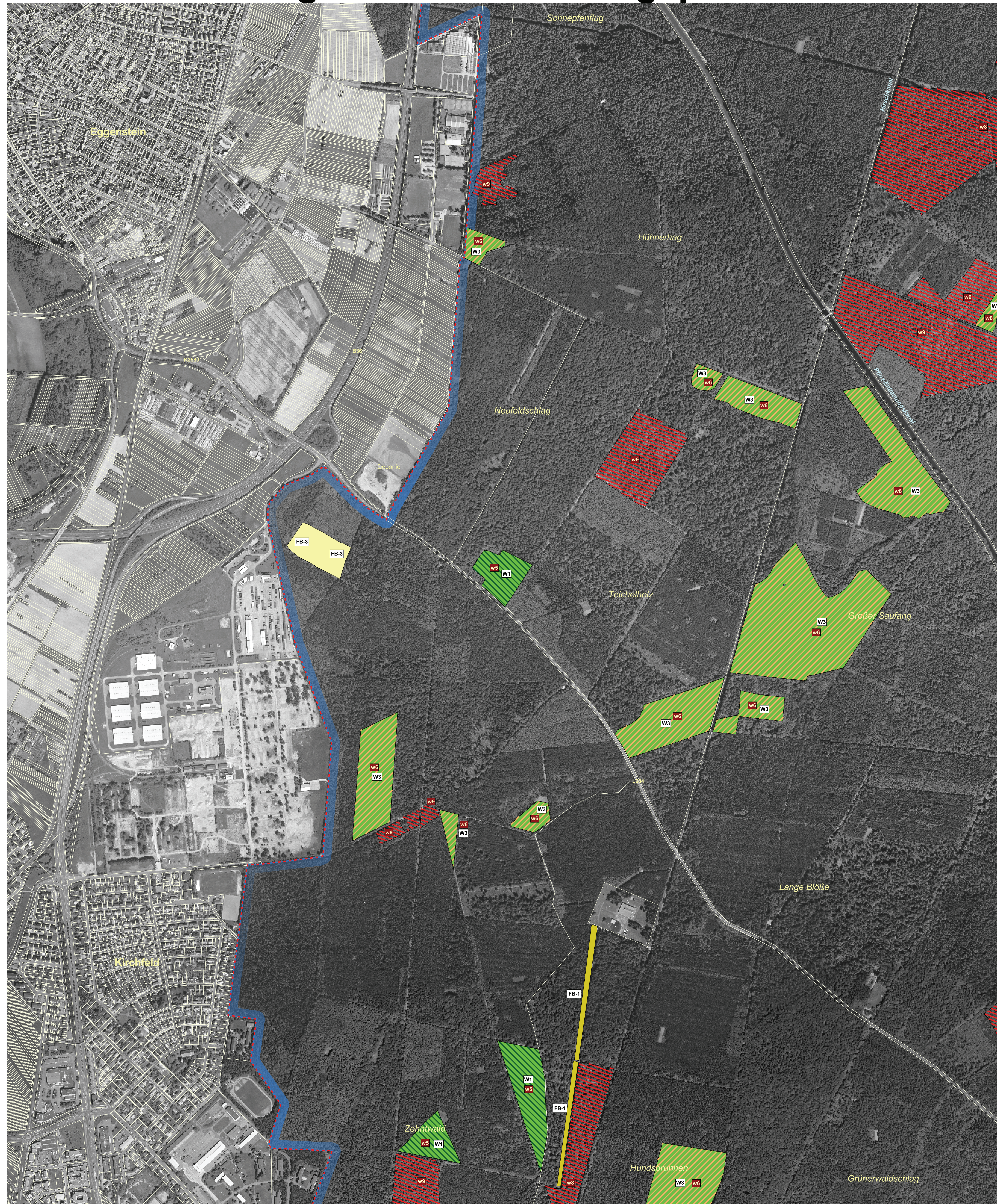


Natura 2000-Pflege- und Entwicklungsplan



LEGENDE

FFH-Gebietsgrenze
 SPA-Gebietsgrenze
 ALK-Flurstücke

Erhaltungsmaßnahmen Lebensraumtypen (Offenland)

Maßnahme: 1.3 (LRT: 3150)
 Maßnahme: 2.1; 16.5 (LRT: 2330, 6230*, 6510)
 Maßnahme: 2.1; 27.3; 3.3 (LRT: 2330, 6230*, 6510)
 Maßnahme: 2.1; 3.3; 16.5 (LRT: 2330, 6230*, 6510)
 Maßnahme: 2.1; 34.1 (LRT: 2330, 6230*, 6510)
 Maßnahme: 16.1 (LRT: 3140)

Die Hauptmaßnahme ist die entsprechende Maßnahme.

Erhaltungsmaßnahmen Lebensraumtypen (Wald)

Maßnahme: 1 (LRT: 9190)
 Maßnahme: 14.6; 3.2 (LRT: 9110 (W1), 9190 (W3))
 Maßnahme: 14.6; 99 (LRT: 9160)

W1 Nummerierung der Erhaltungsmaßnahmen

Entwicklungsmaßnahmen Lebensraumtypen (Offenland)

Maßnahme: 2.1; 34.1 (LRT: 2330, 6230*, 6510)

Entwicklungsmaßnahme zum LRT 3140 (Kohlpflanzschlag):
 Maßnahme 7.2: Zur Begrenzung der Nährstoffzufuhr aus dem Umland wird die Extensivierung der nahe gelegenen Landschaftsflächen außerhalb des Natura 2000-Gebietes empfohlen.
 Da sich die Maßnahmenfläche außerhalb befindet, wird auf eine Darstellung verzichtet.

Entwicklungsmaßnahmen Lebensraumtypen (Wald)

Maßnahme: 14.1.2; 14.3.2; 14.3.3; 14.5; 14.7 (LRT: 9110)
 Maßnahme: 14.3.3 (LRT: 9110 (w8), LRT: 9190 (w9))
 Maßnahme: 3.2; 14.3.5; 14.5; 14.7 (LRT: 9160)
 Maßnahme: 3.2; 14.3; 14.4; 14.5; 99 (LRT: 9190)

w11 Nummerierung der Entwicklungsmaßnahmen

Erläuterung zu den Maßnahmennummern
 (nach den Schlüsselnummern der LfU Baden-Württemberg, geändert im Rahmen der Erstellung des PEPL-Handbuchs (Oktober 2005))

Nummer	Beschreibung
1	keine Maßnahmen
1.3	zur Zeit keine Maßnahmen, Entwicklung beobachten
2	Mahd
2.1	Mahd mit Abräumen
3	Selektives Zurückdrängen bestimmter Arten
3.2	Neophytenbekämpfung
3.3	Beseitigung von Konkurrenzpflanzen
7	extensiver Ackerbau
7.2	Extensivierung auf Teilflächen/Ackerrandstreifen
13	historische Waldbewirtschaftung
13.3	Waldweide
14	Hochwaldbewirtschaftung
14.1.2	Verlängerung über lange Zeiträume
14.3	Umbau in standorttypische Waldgesellschaft
14.3.2	Förderung der Naturverjüngung standortheimischer Arten
14.3.3	Entnahme standortfremder Baumarten vor der Hiebsreife
14.3.5	Förderung standortheimischer Baumarten bei der Waldpflege
14.4	Altholzanteile belassen
14.5	Totholzanteile belassen
14.6	Beibehaltung Naturnahe Waldwirtschaft
14.7	Erhalt ausgewählter Habitatbäume
16	Pflege von Gehölzbeständen
16.1	Auf-den-Stock-Setzen
16.5	Zurückdrängen bzw. Entnahme bestimmter Gehölzarten
23	Gewässerrenaturierung
23.4	Herstellung eines naturnahen Gewässerlaufs
27	Boden-/Reliefveränderungen
27.3	extensive Bodenverletzung
34	Regelung von Freizeitnutzungen
34.1	Reduzierung/Aufgabe von Freizeitaktivitäten
99	Sonstiges

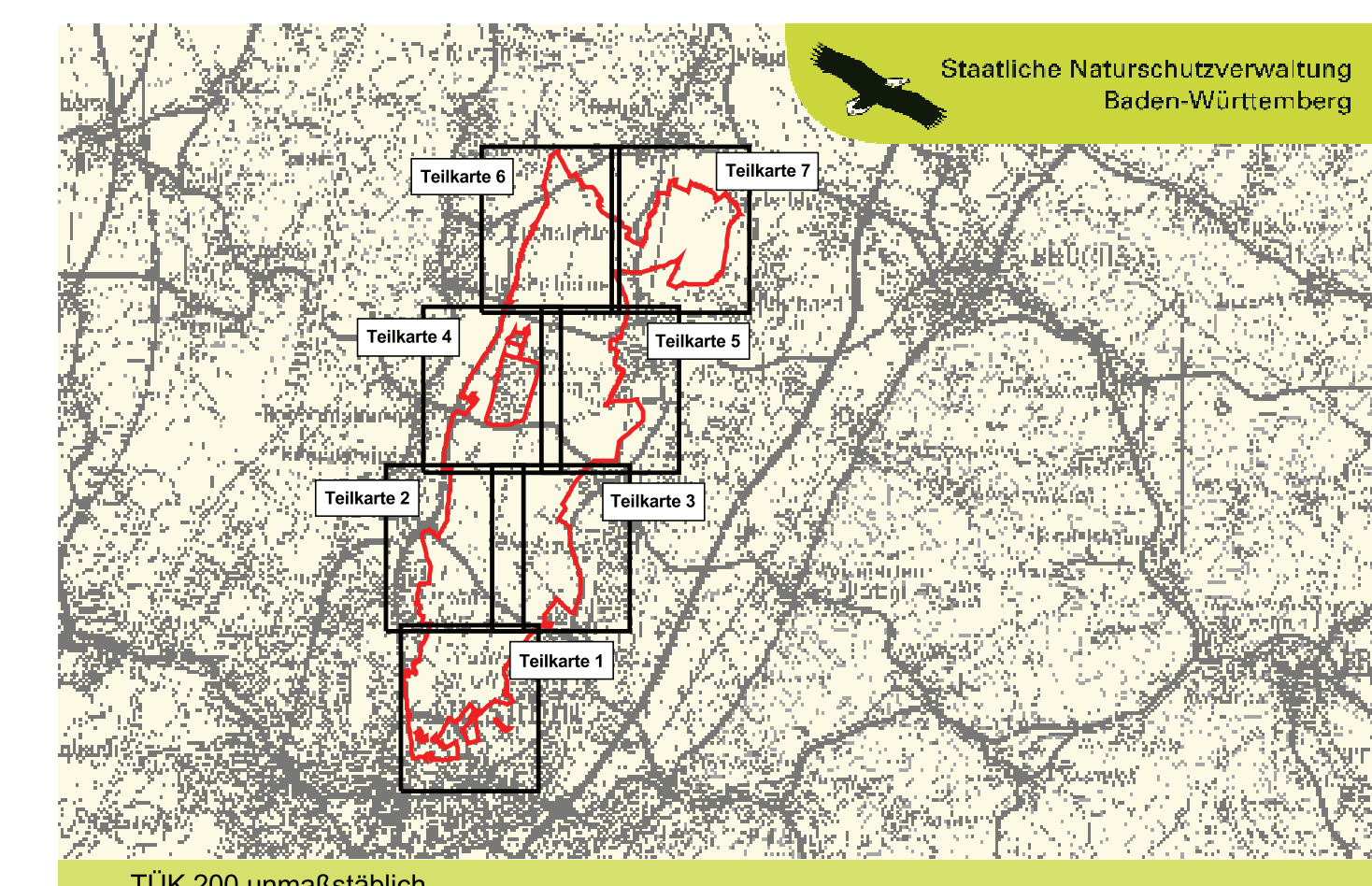
GEBIETSÜBERSICHT

Stadtkreis: Karlsruhe
 Landkreis: Karlsruhe
 Gemeinde: Dettenheim, Eggenstein-Leopoldshafen, Graben-Neudorf, Linkenheim-Hochstetten, Stutensee

Naturraum: 222 Nördliche Oberrhein-Niederung, 223 Hartebenen

Gesamtfläche FFH: 4.728,73 ha
 Gesamtfläche SPA: 3.154,09 ha
 Anzahl der Teilgebiete: 2

0 250 500 750 Meter



Pflege- und Entwicklungsplan
 für das FFH-Gebiet 6916-342 "Hardwald zw. Graben und Karlsruhe"
 und das SPA-Gebiet 6916-303 "Hardwald nördlich von Karlsruhe"

Karte der Maßnahmen - Lebensraumtypen
 Teilkarte 2

Bearbeiter: M. Hug - ILN Bühl
 Gezeichnet: U. Mader, J. Lehmann - ILN Bühl
 Gefertigt: 27. 03. 2009
 Stand der Kartierung: 19. 03. 2009
 Kartengrundlage: ALK, Orthofoto 10.000 © Landesamt für Geoinformation und Landentwicklung, (www.lv-bw.de), Az.: 2851.9-1/19
 Maßstab: 1 : 5.000

Baden-Württemberg
 REGIERUNGSPRÄSIDIUM KARLSRUHE