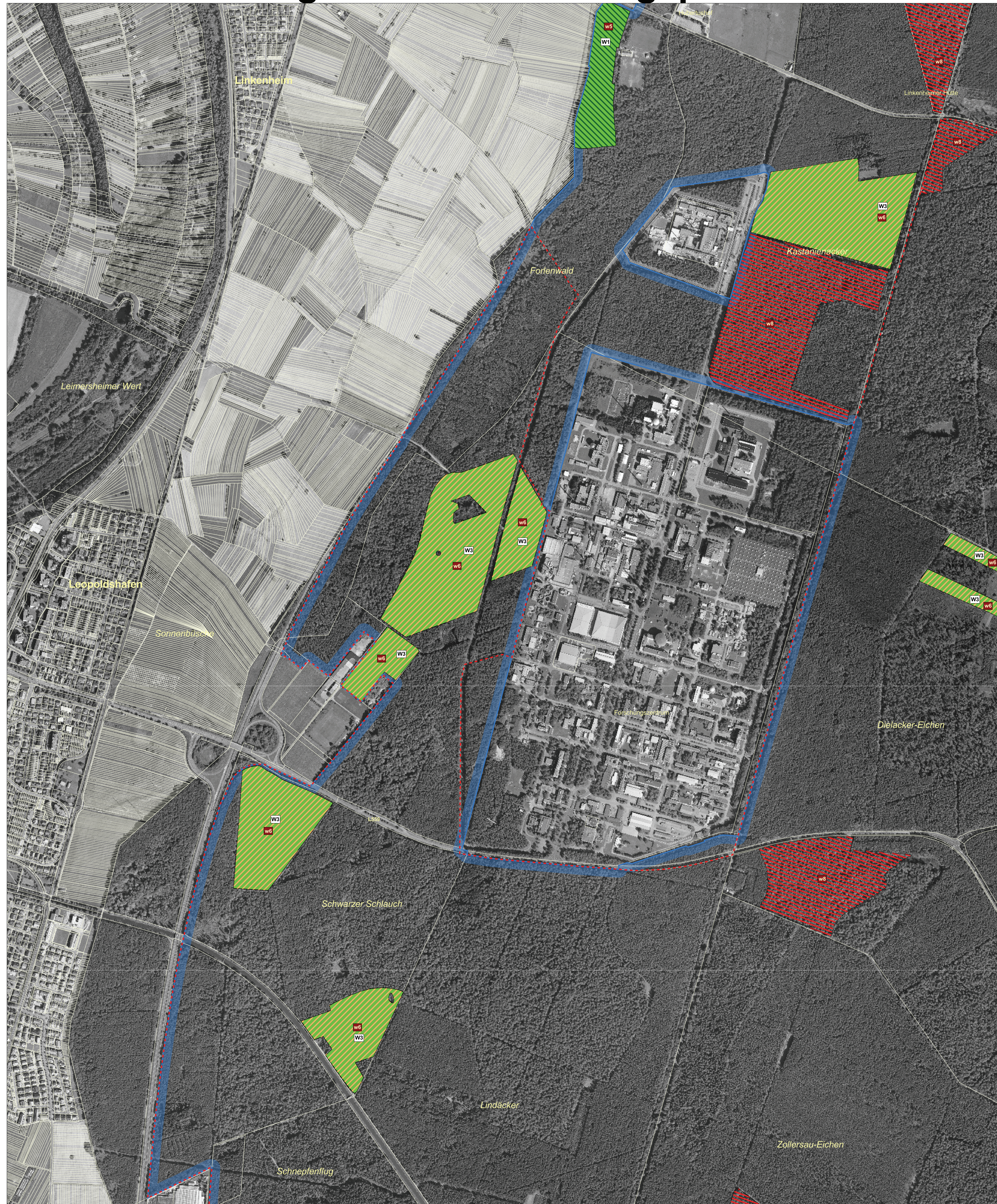


Natura 2000-Pflege- und Entwicklungsplan



LEGENDE

- FFH-Gebietsgrenze
- SPA-Gebietsgrenze
- ALK-Flurstücke

Erhaltungsmaßnahmen Lebensraumtypen (Offenland)

- Maßnahme: 1.3 (LRT: 3150)
- Maßnahme: 2.1; 16.5 (LRT: 2330, 6230*, 6510)
- Maßnahme: 2.1; 27.3; 3.3 (LRT: 2330, 6230*, 6510)
- Maßnahme: 2.1; 3.3; 16.5 (LRT: 2330, 6230*, 6510)
- Maßnahme: 2.1; 34.1 (LRT: 2330, 6230*, 6510)
- Maßnahme: 16.1 (LRT: 3140)

Die Hauptmaßnahme ist die entsprechende Maßnahme.

Erhaltungsmaßnahmen Lebensraumtypen (Wald)

- Maßnahme: 1 (LRT: 9190)
- Maßnahme: 14.6; 3.2 (LRT: 9110 (W1), 9190 (W3))
- Maßnahme: 14.6; 99 (LRT: 9160)

W1 Nummerierung der Erhaltungsmaßnahmen

Entwicklungsmaßnahmen Lebensraumtypen (Offenland)

- Maßnahme: 2.1; 34.1 (LRT: 2330, 6230*, 6510)

Entwicklungsmaßnahmen Lebensraumtypen (Wald)

- Maßnahme: 14.1.2; 14.3.2; 14.3.3; 14.5; 14.7 (LRT: 9110)
- Maßnahme: 14.3.3 (LRT: 9110 (w8), LRT: 9190 (w9))
- Maßnahme: 3.2; 14.3.5; 14.5; 14.7 (LRT: 9160)
- Maßnahme: 3.2; 14.3; 14.4; 14.5; 99 (LRT: 9190)

W11 Nummerierung der Entwicklungsmaßnahmen

Erläuterung zu den Maßnahmennummern
(nach den Schlüsselnummern der LfU Baden-Württemberg, geändert im Rahmen der Erstellung des PEPL-Handbuchs (Oktober 2003))

Nummer	Beschreibung
1	keine Maßnahmen
1.3	zur Zeit keine Maßnahmen, Entwicklung beobachten
2	Mahd
2.1	Mahd mit Abräumen
3	Selektives Zurückdrängen bestimmter Arten
3.2	Neophytenbekämpfung
3.3	Beseitigung von Konkurrenzpflanzen
7	extensiver Ackerbau
7.2	Extensivierung auf Teilflächen/Ackerrandstreifen
13	historische Waldbewirtschaftung
13.3	Waldweide
14	Hochwaldbewirtschaftung
14.1.2	Verjüngung über lange Zeiträume
14.3	Umbau in standorttypische Waldgesellschaft
14.3.2	Förderung der Naturverjüngung standortheimischer Arten
14.3.3	Entnahme standortfremder Baumarten vor der Hiebsreife
14.3.5	Förderung standortheimischer Baumarten bei der Waldpflege
14.4	Altholzanteile belassen
14.5	Totholzanteile belassen
14.6	Beibehaltung Naturnahe Waldwirtschaft
14.7	Erhalt ausgewählter Habitate/Bäume
16	Pflege von Gehölzbeständen
16.1	Auf-den-Stock-Setzen
16.5	Zurückdrängen bzw. Entnahme bestimmter Gehölzarten
23	Gewässerrenaturierung
23.4	Herstellung eines naturnahen Gewässerverlaufs
27	Boden-/Relieffveränderungen
27.3	extensive Bodenverletzung
34	Regelung von Freizeitnutzungen
34.1	Reduzierung/Aufgabe von Freizeitaktivitäten
99	Sonstiges

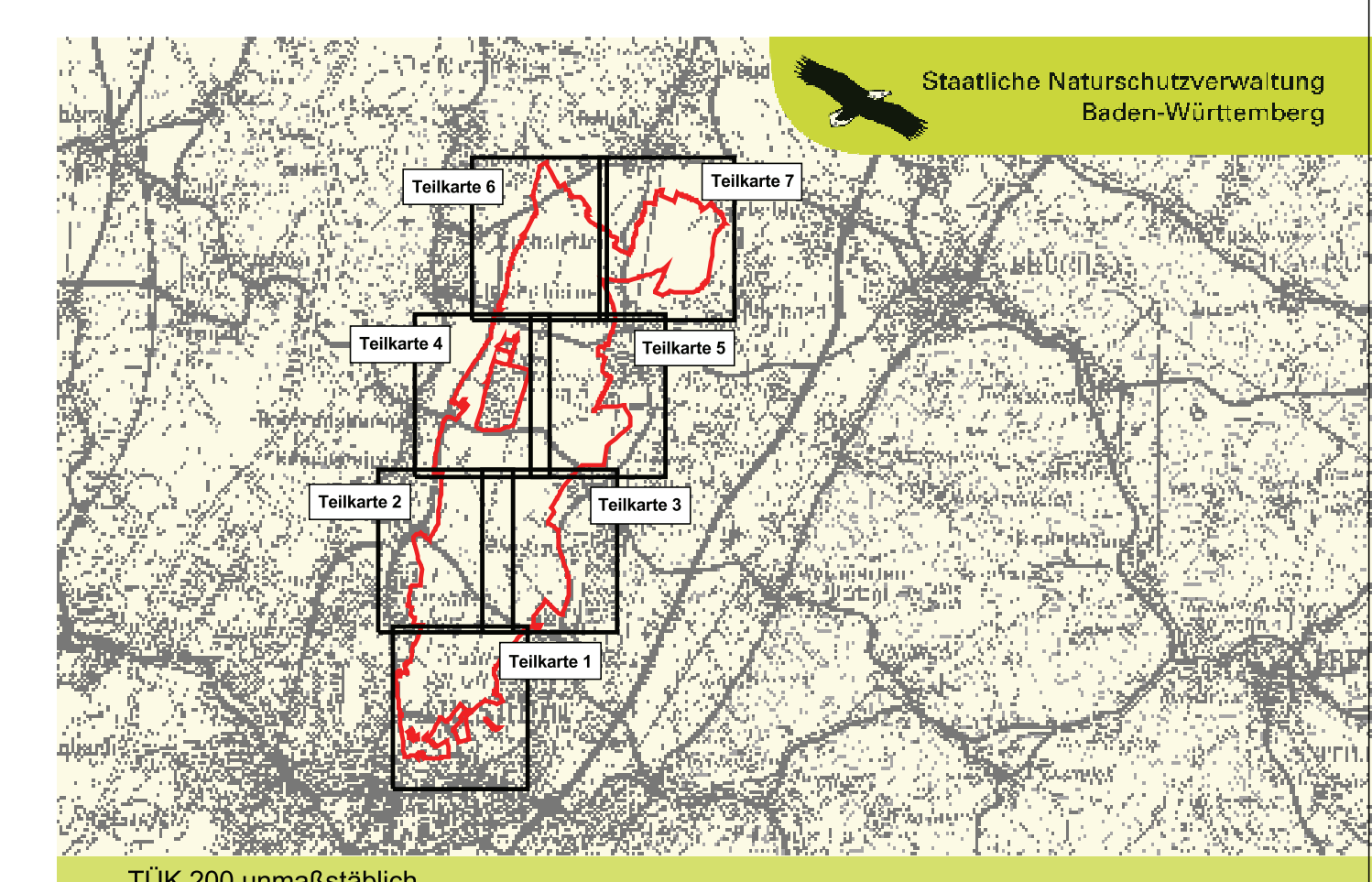
GEBIETSÜBERSICHT

Stadtkreis: Karlsruhe
Landkreis: Karlsruhe
Gemeinde: Dettenheim, Eggenstein-Leopoldshafen, Graben-Neudorf, Linkenheim-Hochstetten, Stutensee

Naturraum: 222 Nördliche Oberrhein-Niederung, 223 Hardtebenen

Gesamtfläche FFH: 4.728,73 ha
Gesamtfläche SPA: 3.154,09 ha
Anzahl der Teilgebiete: 2

0 250 500 750 Meter



Pflege- und Entwicklungsplan
für das FFH-Gebiet 6916-342 "Hardtwald zw. Graben und Karlsruhe"
und das SPA-Gebiet 6916-303 "Hardtwald nördlich von Karlsruhe"

Karte der Maßnahmen - Lebensraumtypen

Teilkarte 4

Bearbeiter: M. Hug - ILN Bühl
Gezeichnet: U. Mader, J. Lehmann - ILN Bühl
Gefertigt: 27. 03. 2009
Stand der Kartierung: 19. 03. 2009
Kartengrundlage: ALK, Orthofoto 10.000 © Landesamt für Geoinformation und Landentwicklung (www.lv-bw.de), Az.: 2851.9-1/19
Maßstab: 1 : 5.000

Baden-Württemberg
REGIERUNGSPRÄSIDIUM KARLSRUHE