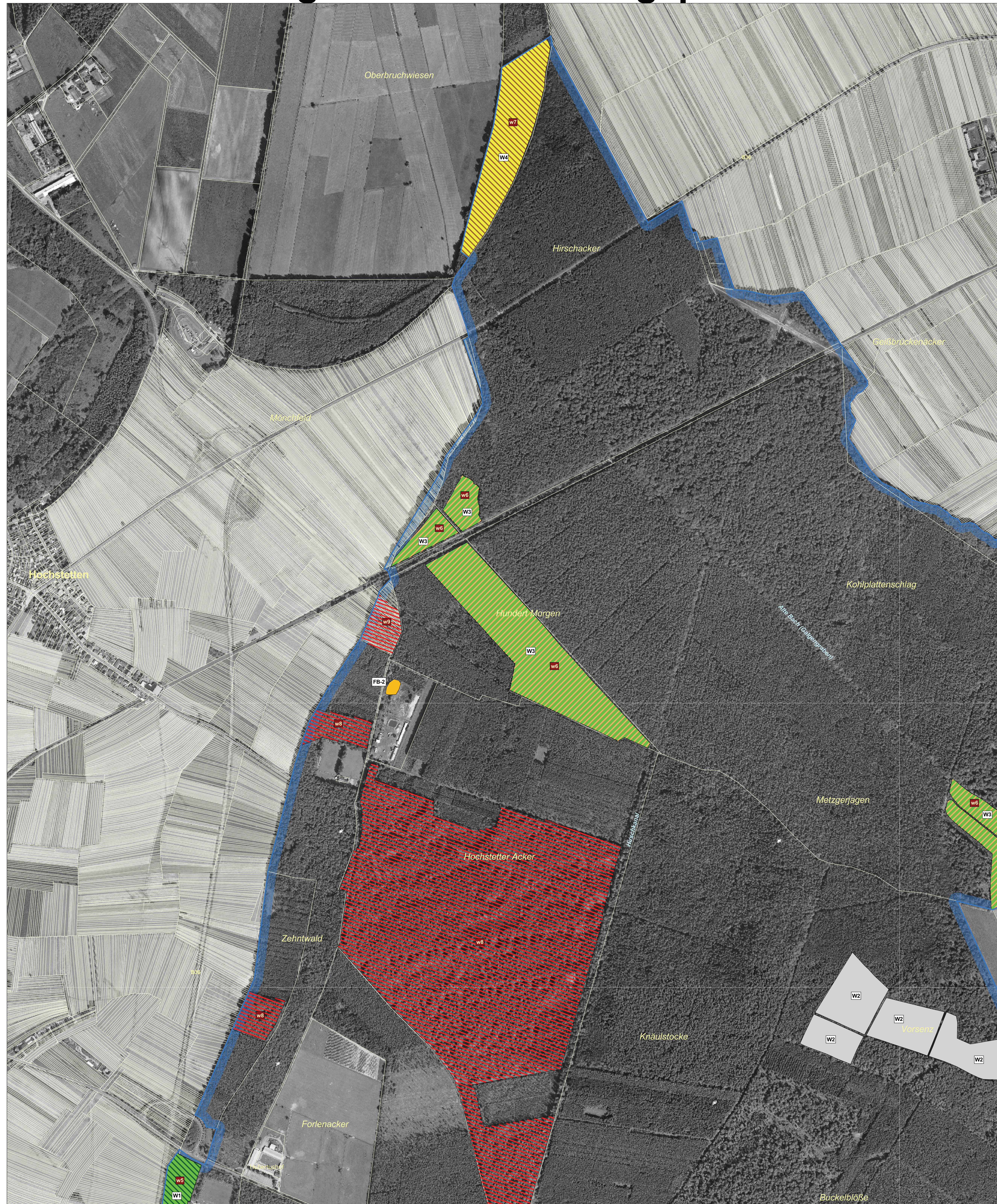


# Natura 2000-Pflege- und Entwicklungsplan



## LEGENDE

- FFH-Gebietsgrenze
  - SPA-Gebietsgrenze
  - ALK-Flurstücke
- Erhaltungsmaßnahmen Lebensraumtypen (Offenland)**
- Maßnahme: 1.3 (LRT: 3150)
  - Maßnahme: 2.1; 16.5 (LRT: 2330, 6230\*, 6510)
  - Maßnahme: 2.1; 27.3; 3.3 (LRT: 2330, 6230\*, 6510)
  - Maßnahme: 2.1; 3.3; 16.5 (LRT: 2330, 6230\*, 6510)
  - Maßnahme: 2.1; 34.1 (LRT: 2330, 6230\*, 6510)
  - Maßnahme: 16.1 (LRT: 3140)
- Die Hauptmaßnahme ist die extensivste Maßnahme.
- Erhaltungsmaßnahmen Lebensraumtypen (Wald)**
- Maßnahme: 1 (LRT: 9190)
  - Maßnahme: 14.6; 3.2 (LRT: 9110 (W1), 9190 (W3))
  - Maßnahme: 14.6; 99 (LRT: 9160)
- Nummerierung der Erhaltungsmaßnahmen
- Entwicklungsmaßnahmen Lebensraumtypen (Offenland)**
- Maßnahme: 2.1; 34.1 (LRT: 2330, 6230\*, 6510)
- Entwicklungsmaßnahme zum LRT 3140 (Kohlplattenschlag):  
 Maßnahme 7.2: Zur Begrenzung der Nährstoffzufuhr aus dem Umland wird die Extensivierung der nahe gelegenen Landwirtschaftsflächen außerhalb des Natura 2000-Gebietes empfohlen.  
 Da sich die Maßnahmenfläche außerhalb befindet, wird auf eine Darstellung verzichtet.
- Entwicklungsmaßnahmen Lebensraumtypen (Wald)**
- Maßnahme: 14.1.2; 14.3.2; 14.3.3; 14.5; 14.7 (LRT: 9110)
  - Maßnahme: 14.3.3 (LRT: 9110 (w8), LRT: 9190 (w9))
  - Maßnahme: 3.2; 14.3.5; 14.5; 14.7 (LRT: 9160)
  - Maßnahme: 3.2; 14.3; 14.4; 14.5; 99 (LRT: 9190)
- Nummerierung der Entwicklungsmaßnahmen

## Erläuterung zu den Maßnahmennummern (nach den Schlüsselnummern der LfU Baden-Württemberg, geändert im Rahmen der Erstellung des PEPL-Handbuchs (Oktober 2005))

| Nummer | Beschreibung  |
|--------|---|
| 1      | keine Maßnahmen   |
| 1.3    | zur Zeit keine Maßnahmen, Entwicklung beobachten          |
| 2      | Mahd  |
| 2.1    | Mahd mit Abräumen   |
| 3      | Selektives Zurückdrängen bestimmter Arten                 |
| 3.2    | Neophytenbekämpfung                                       |
| 3.3    | Beseitigung von Konkurrenzpflanzen                        |
| 7      | extensiver Ackerbau                                       |
| 7.2    | Extensivierung auf Teilflächen/Ackerrandstreifen          |
| 13     | historische Waldbewirtschaftung                           |
| 13.3   | Waldweide   |
| 14     | Hochwaldbewirtschaftung                                   |
| 14.1.2 | Verjüngung über lange Zeiträume                           |
| 14.3   | Umbau in standorttypische Waldgesellschaft                |
| 14.3.2 | Förderung der Naturverjüngung standortheimischer Arten    |
| 14.3.3 | Entnahme standortfremder Baumarten vor der Hiebsreife     |
| 14.3.5 | Förderung standortheimischer Baumarten bei der Waldpflege |
| 14.4   | Altholzanteile belassen                                   |
| 14.5   | Totholzanteile belassen                                   |
| 14.6   | Beibehaltung Naturnahe Waldwirtschaft                     |
| 14.7   | Erhalt ausgewählter Habitatbäume                          |
| 16     | Pflege von Gehölzbeständen                                |
| 16.1   | Auf-den-Stock-Setzen                                      |
| 16.5   | Zurückdrängen bzw. Entnahme bestimmter Gehölzarten        |
| 23     | Gewässerrenaturierung                                     |
| 23.4   | Herstellung eines naturnahen Gewässerverlaufs             |
| 27     | Boden-/Reliefveränderungen                                |
| 27.3   | extensive Bodenverletzung                                 |
| 34     | Regelung von Freizeitnutzungen                            |
| 34.1   | Reduzierung/Aufgabe von Freizeitaktivitäten               |
| 99     | Sonstiges   |

## GEBIETSÜBERSICHT

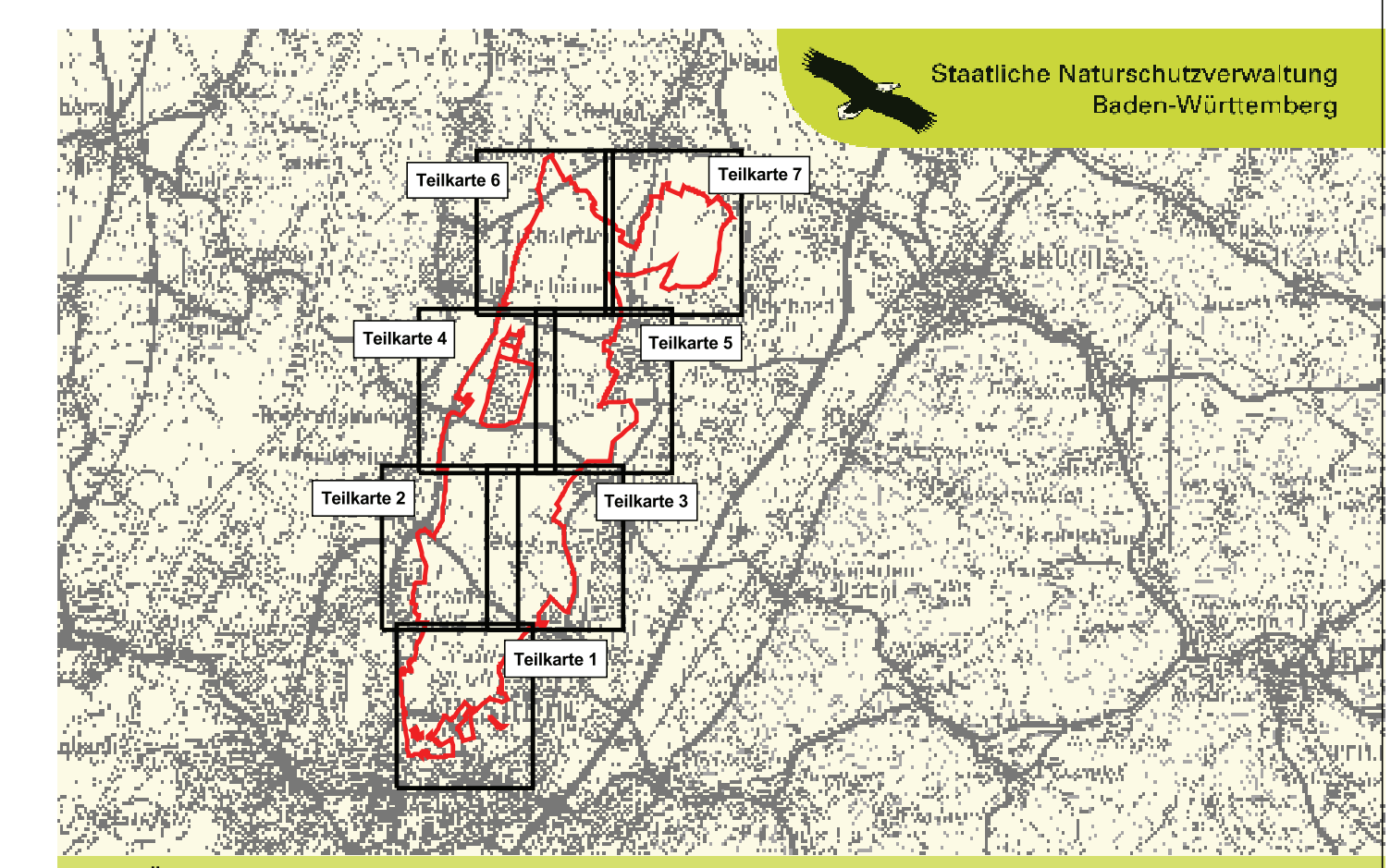
Stadtkreis: Karlsruhe  
 Landkreis: Karlsruhe  
 Gemeinde: Dettenheim, Eggenstein-Leopoldshafen, Graben-Neudorf, Linkenheim-Hochstetten, Stutenesse

Naturraum: 222 Nördliche Oberrhein-Niederung, 223 Hartdebene

Gesamtfläche FFH: 4.728,73 ha  
 Gesamtfläche SPA: 3.154,09 ha  
 Anzahl der Teilgebiete: 2



0 250 500 750 Meter



TÜK 200 unmaßstäblich

Pflege- und Entwicklungsplan  
 für das FFH-Gebiet 6916-342 "Hardwald zw. Graben und Karlsruhe"  
 und das SPA-Gebiet 6916-303 "Hardwald nördlich von Karlsruhe"



## Karte der Maßnahmen - Lebensraumtypen

Teilkarte 6

|                      |   |
|----------------------|---|
| Bearbeiter           | M. Hug - ILN Bühl   |
| Gezeichnet           | U. Mader, J. Lehmann - ILN Bühl   |
| Gefertigt            | 27. 03. 2009  |
| Stand der Kartierung | 19. 03. 2009  |
| Kartengrundlage      | ALK, Orthofoto 10.000 © Landesamt für Geoinformation und Landentwicklung, (www.lv-bw.de), Az.: 2851.9- 1/19 |
| Maßstab              | 1 : 5.000   |

