




Natura 2000-Pflege- und Entwicklungsplan



LEGENDE

-  Außengrenze des Natura-2000-Gebiets
-  aus dem Natura-2000-Gebiet herausgenommene Flächen*
-  in das Natura-2000-Gebiet hineingenommene Flächen*

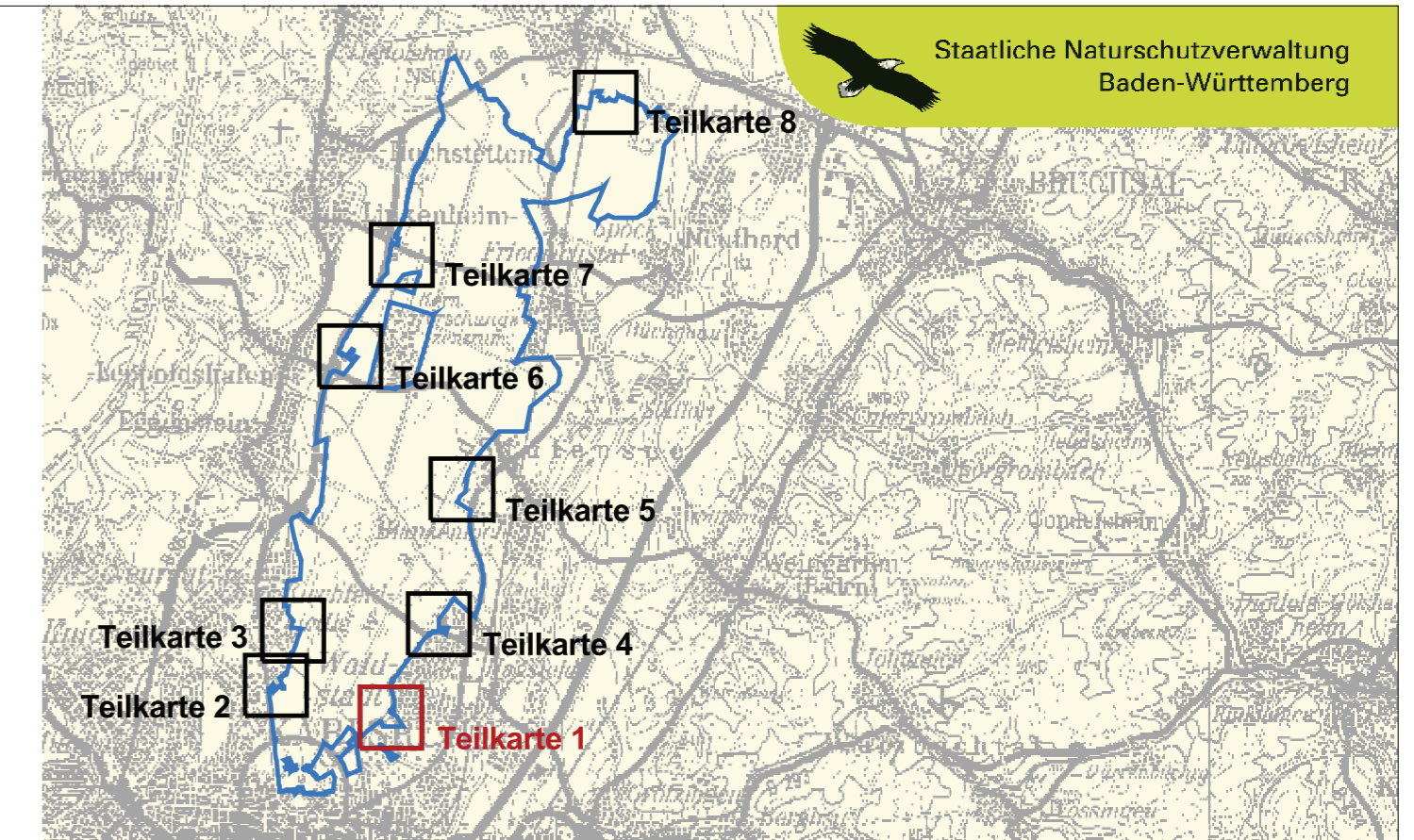
* Dargestellt sind nur Grenzänderungen über 50m.

GEBIETSÜBERSICHT

Stadtkreis:	Karlsruhe
Landkreis:	Karlsruhe
Gemeinde:	Dettenheim, Eggenstein-Leopoldshafen, Graben-Neudorf, Linkenheim-Hochstetten, Stutensee
Naturraum:	222 Nördliche Oberrhein-Niederung, 223 Hardebene
Gesamtfläche FFH:	4.728,73 ha
Gesamtfläche SPA:	3.154,09 ha
Anzahl der Teilgebiete:	2



0 250 500 750 Meter



TÜK 200 unmaßstäblich

Pflege- und Entwicklungsplan
für das FFH-Gebiet 6916-342 "Hardtwald zw. Graben und Karlsruhe"
und das SPA-Gebiet 6916-303 "Hardtwald nördlich von Karlsruhe"



Grenzänderungskarte

Teilkarte 1

Bearbeiter	M. Hug - ILN Bühl
Gezeichnet	U. Mader, J. Lehmann - ILN Bühl
Gefertigt	27. 02. 2009
Stand der Kartierung	23. 02. 2009
Kartengrundlage	ALK, Orthofoto 10.000 © Landesamt für Geoinformation und Landentwicklung, (www.lv-bw.de), Az.: 2851.9- 1/19
Maßstab	1 : 5.000



Baden-Württemberg
REGIERUNGSPRÄSIDIUM KARLSRUHE