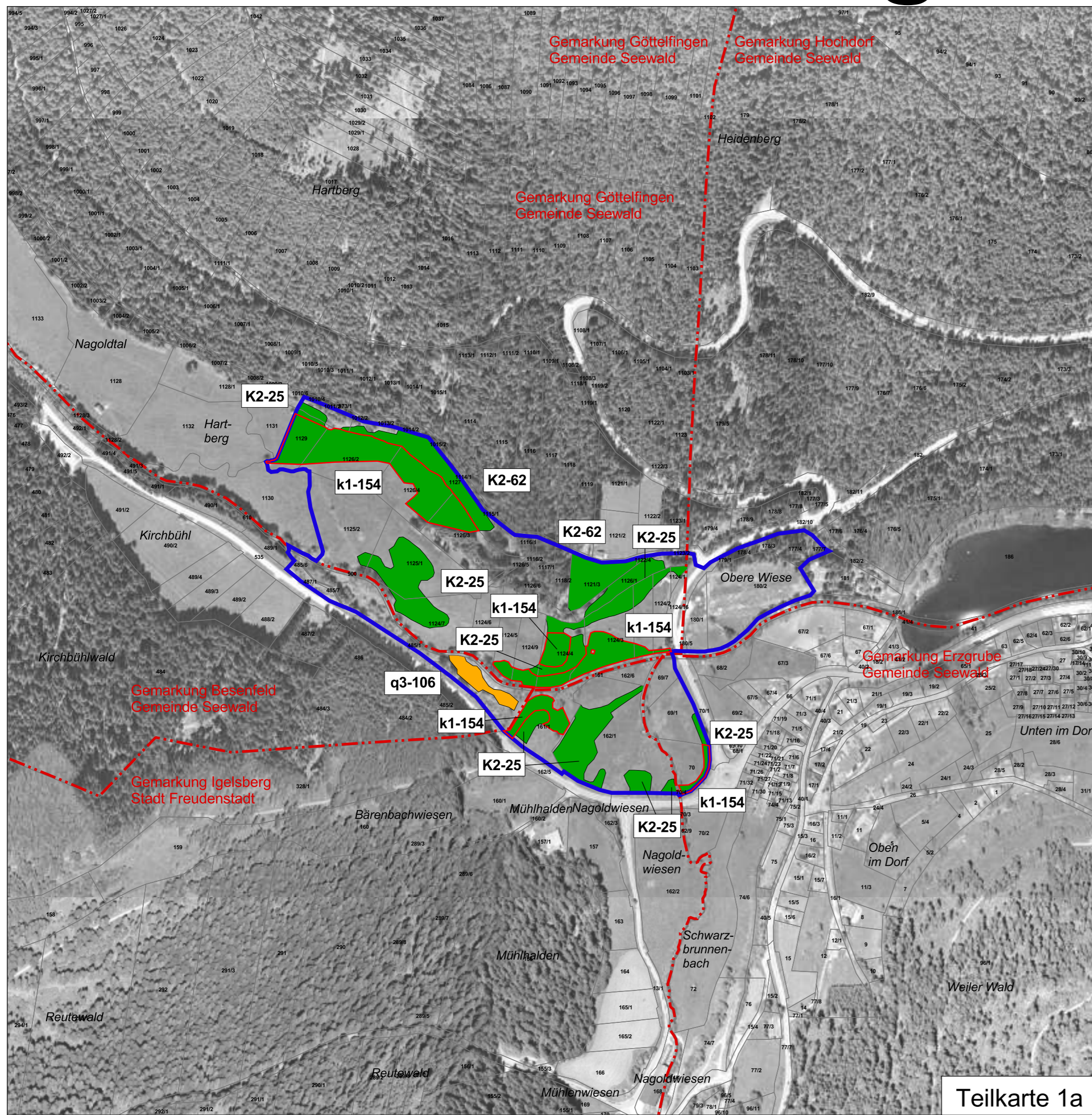
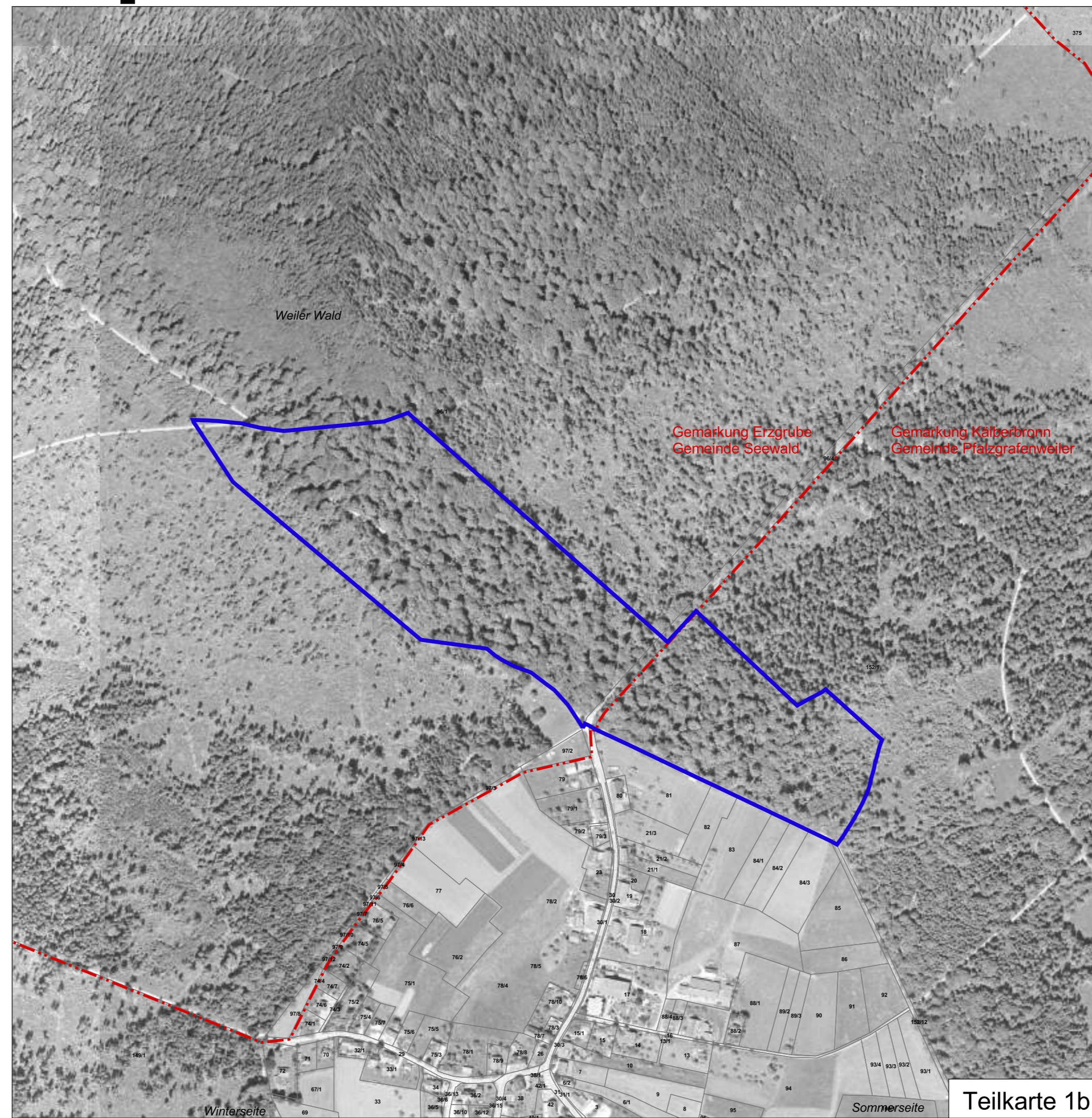


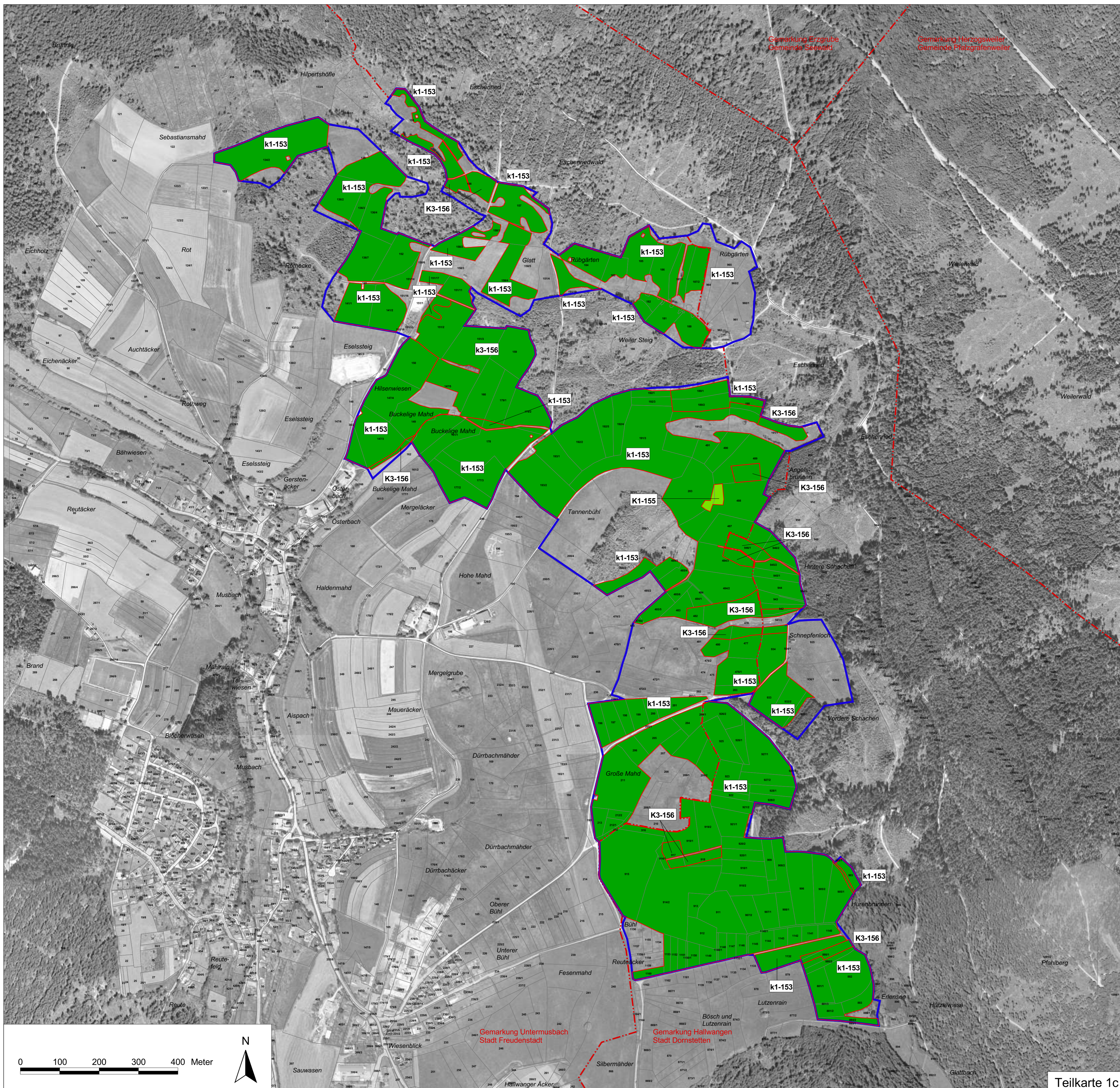
Natura 2000-Managementplan



Teilkarte 1a



Teilkarte 1b



Teilkarte 1c

Legende

Maßnahmenempfehlungen

Maßnahmendetails siehe Kap. 5 des Textteils. Eine detaillierte Zuordnung der Maßnahmen findet sich in Kap. 7.1 (Tab. 18, Seite 136). Allgemeine, nicht flächenscharf präzisierbare Maßnahmen zu Arten sind in den Karten nicht dargestellt.

Maßnahmenempfehlung	LUBW-Nr.
Mahd mit Abräumen, ein- bis zweimal jährlich (K1)	2.1
K1 Mahd ab Anfang-Mitte Juni, Erhaltungsdüngung	
Mahd mit Abräumen, zwei- bis dreimal jährlich (K2, K3, k1)	2.1
K2 Mahd ab Anfang Juni, Erhaltungsdüngung	
K3, k1 Mahd ab Mitte Mai, keine Düngung	
Pflanzung von Einzelbäumen und -sträuchern (q3)	18.1
Dauerhafter Verzicht auf Düngung	

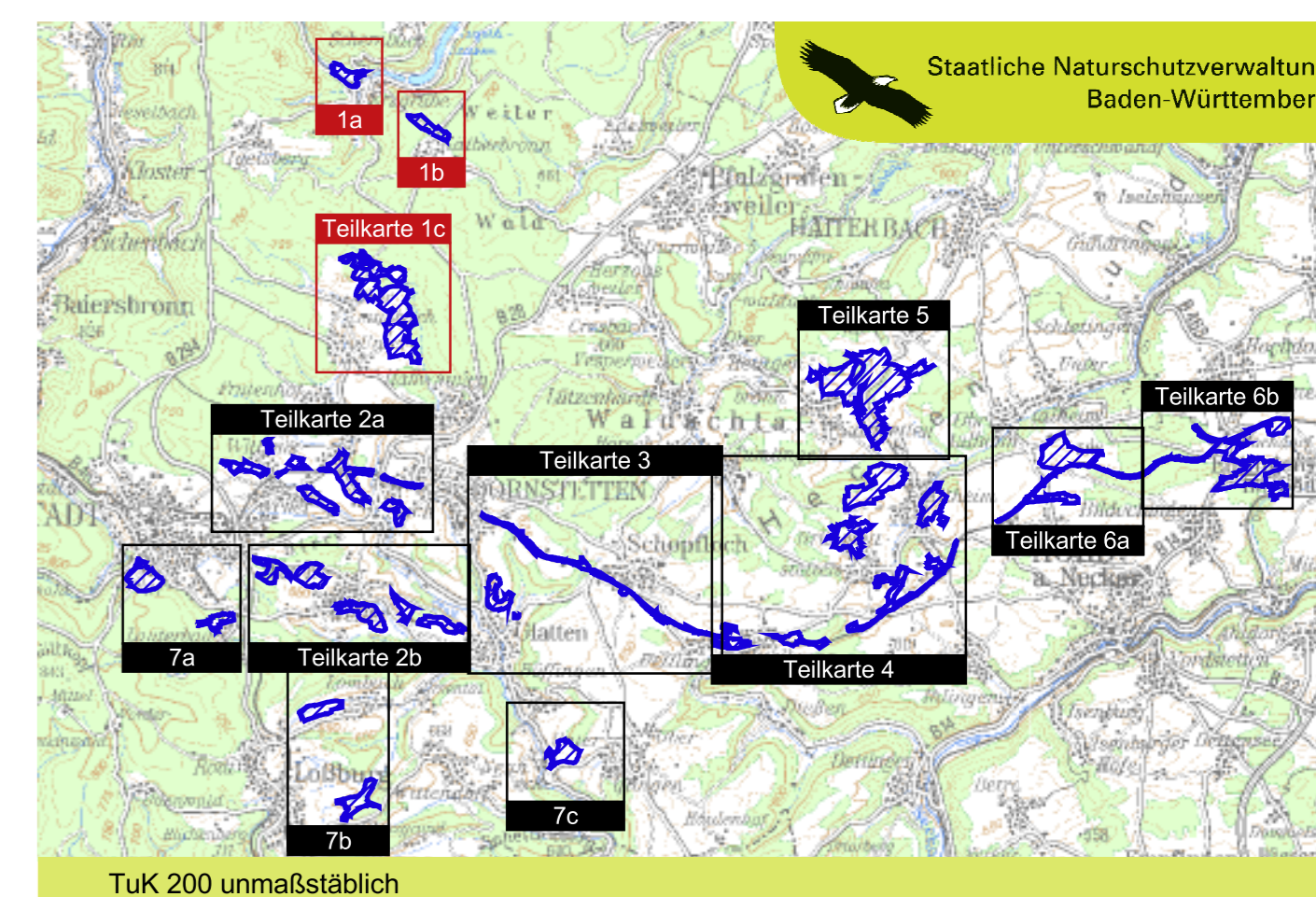
- Außengrenze des FFH-Gebiets
- Gemarkungsgrenze
- Flurstücksgrenze

Übersicht der für die Lebensraumtypen und Arten verwendeten Kürzel

Kürzel	FFH-Code
Großbuchstabe = Erhaltungsmaßnahme	
Kleinbuchstabe = Entwicklungsmaßnahme	
A / a Kalkreiche, nährstoffarme Stillgewässer mit Armleuchteralgen	3140
B / b Fließgewässer mit flutender Wasservegetation	3260
C / c Schlammige Flussufer mit Pioniervegetation	5130
D / d Kalk-Pionierrasen	6110*
E / e Kalk-Magerrasen	6212
F / f Kalk-Magerrasen, orchideenreiche Bestände	6212*
G / g Artenreiche Borstgrasrasen	6230*
H / h Pfeifengraswiesen	6411
J / j Feuchte Hochstaudenfluren	6431
K / k Magere Flachland-Mähwiesen	6510
L / l Berg-Mähwiesen	6520
M / m Kalktuffquellen	7220*
N / n Kalkreiche Niedermoore	7230
O / o Kalkfelsen mit Felsspaltenvegetation	8210
P / p Hainsimsen-Buchenwald	9110
Q / q Auenwälder mit Erle, Esche, Weide	91E0*
R / r Schmale Windschnecke	1014
S / s Dunkler Wiesenknopf-Ameisenbläuling	1061
T / t Mopsfledermaus	1308
U / u Wimperfledermaus	1321
V / v Bechsteinfledermaus	1323
W / w Großes Mausohr	1324
X / x Frauenschuh	1902
* prioritäre Lebensraumtypen/Arten	
L1-27 Zahl nach dem Bindestrich = Nummer der Maßnahmenfläche	

Kartengrundlage:

ALK, TuK 200, Digitale Orthophotos
© Landesamt für Geoinformation und Landentwicklung BW (www.lv-bw.de) Az.: 2851.9-1/19



Managementplan
für das FFH-Gebiet 7516-341
"Freudenstädter Heckengäu"



Maßnahmenempfehlungen

Teilkarte 1

Bearbeiter	ARGE FFH-Management Tier- und Landschaftsökologie Dr. J. Deuschle IUP (Institut f. Umweltplanung) Prof. Dr. K. Reidl
Gezeichnet	Dipl.-Ing. (FH) K. Kranjec 31.07.2010
Gefertigt	30.11.2008
Stand der Kartierung	
Maßstab	1 : 5.000

