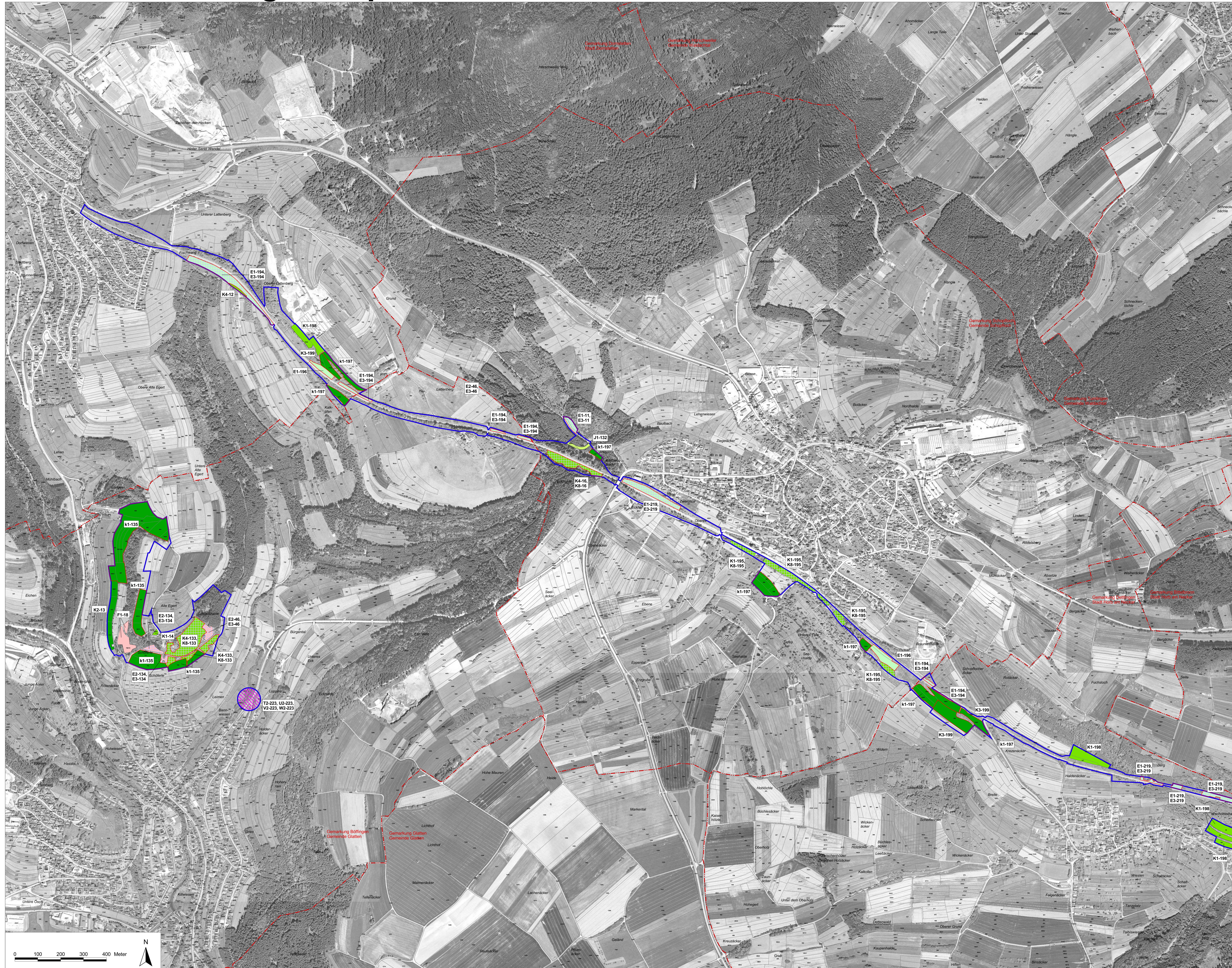


Natura 2000-Managementplan



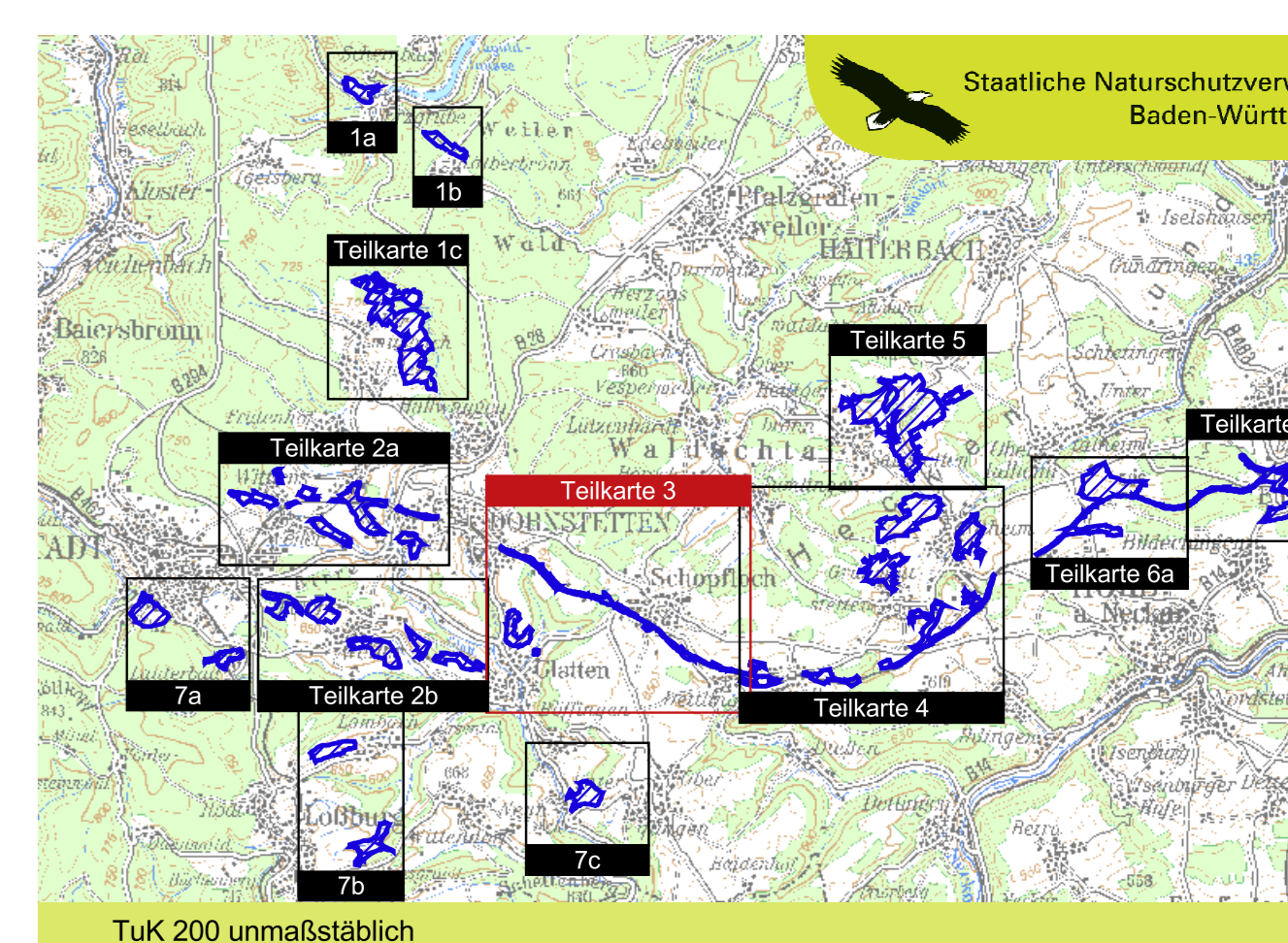
Legende

Maßnahmenempfehlungen	LUBW-Nr.
Mahd mit Abräumen, einmal jährlich, keine Düngung (E1)	2.1
E1 Mahd ab Anfang Juli, bei orchideenreichen Beständen später	
Einschürge Mahd mit Abräumen bei Bedarf (alle 2-3 Jahre) (J1)	2.1
Mahd mit Abräumen, ein- bis zweimal jährlich (K1, K4)	2.1
K1 Mahd ab Anfang-Mitte Juni, Erhaltungsdüngung	
K4 Mahd ab Anfang-Mitte Juni, keine Düngung	
Mahd mit Abräumen, zwei- bis dreimal jährlich (K2, K3, K1)	2.1
K2 Mahd ab Anfang Juni, Erhaltungsdüngung	
K3, K1 Mahd ab Mitte Mai, keine Düngung	
Beweidung (E2, F1)	4.
Zurückdrängen von Gehölzsukzession (E3, K8)	19.
Spezielle Artenschutzmaßnahme (T2, U2, V2, W2)	32.
T2, U2, V2, W2 Zustandskontrolle der Fledermaus-Winterquartiere	
Dauerhafter Verzicht auf Düngung	
Außergrenze des FFH-Gebiets	
Gemarkungsgrenze	
Flurstücksgrenze	

Übersicht der für die Lebensraumtypen und Arten verwendeten Kürzel

Kürzel	FFH-Code
Großbuchstabe = Erhaltungsmaßnahme	
Kleinbuchstabe = Entwicklungsmaßnahme	
A / a Kalkreiche, nährstoffarme Stillgewässer mit Armeleuchteralgen	3140
B / b Fließgewässer mit flutender Wasservegetation	3260
C / c Schlammige Flussufer mit Pioniervegetation	5130
D / d Kalk-Pionierasen	6110*
E / e Kalk-Magerrasen	6212
F / f Kalk-Magerrasen, orchideenreiche Bestände	6212*
G / g Artenreiche Borstgrasrasen	6230*
H / h Pfeifengraswiesen	6411
J / j Feuchte Hochstaudenfluren	6431
K / k Magere Flachland-Mähwiesen	6510
L / l Berg-Mähwiesen	6520
M / m Kalktuffquellen	7220*
N / n Kalkreiche Niedermoore	7230
O / o Kalkfelsen mit Felsspaltenvegetation	8210
P / p Hainsimsen-Buchenwald	9110
Q / q Auenwälder mit Erle, Esche, Weide	91E0*
R / r Schmale Windschnegge	1014
S / s Dunkler Wiesenknopf-Ameisenbläuling	1061
T / t Mopsfledermaus	1308
U / u Wimperfledermaus	1321
V / v Bechsteinfledermaus	1323
W / w Großes Mausohr	1324
X / x Frauenschuh	1902
* prioritäre Lebensraumtypen/Arten	
L1-27 Zahl nach dem Bindestrich = Nummer der Maßnahmenfläche	

Kartengrundlage:
 ALK, TUK 200, Digitale Orthophotos
 © Landesamt für GeoInformation und Landentwicklung BW (www.lvw-bw.de) Az.: 2851.9-1/19



Managementplan für das FFH-Gebiet 7516-341 "Freudenstädter Heckengäu"

Maßnahmenempfehlungen
 Teilkarte 3

Bearbeiter	ARGE FFH-Management Tier- und Landschaftsökologie Dr. J. Deutsche IUP (Institut f. Umweltschutz) Prof. Dr. K. Reidl
Gezeichnet	Dipl.-Ing. (FH) K. Kranjec
Gefertigt	31.07.2010
Stand der Kartierung	30.11.2008
Maßstab	1 : 5.000

Baden-Württemberg
 MINISTERIUM FÜR UMWELT, KLIMA UND ENERGIE

NATUR 2000

Dieses Projekt wird von der Europäischen Union gefördert (ERDF)

