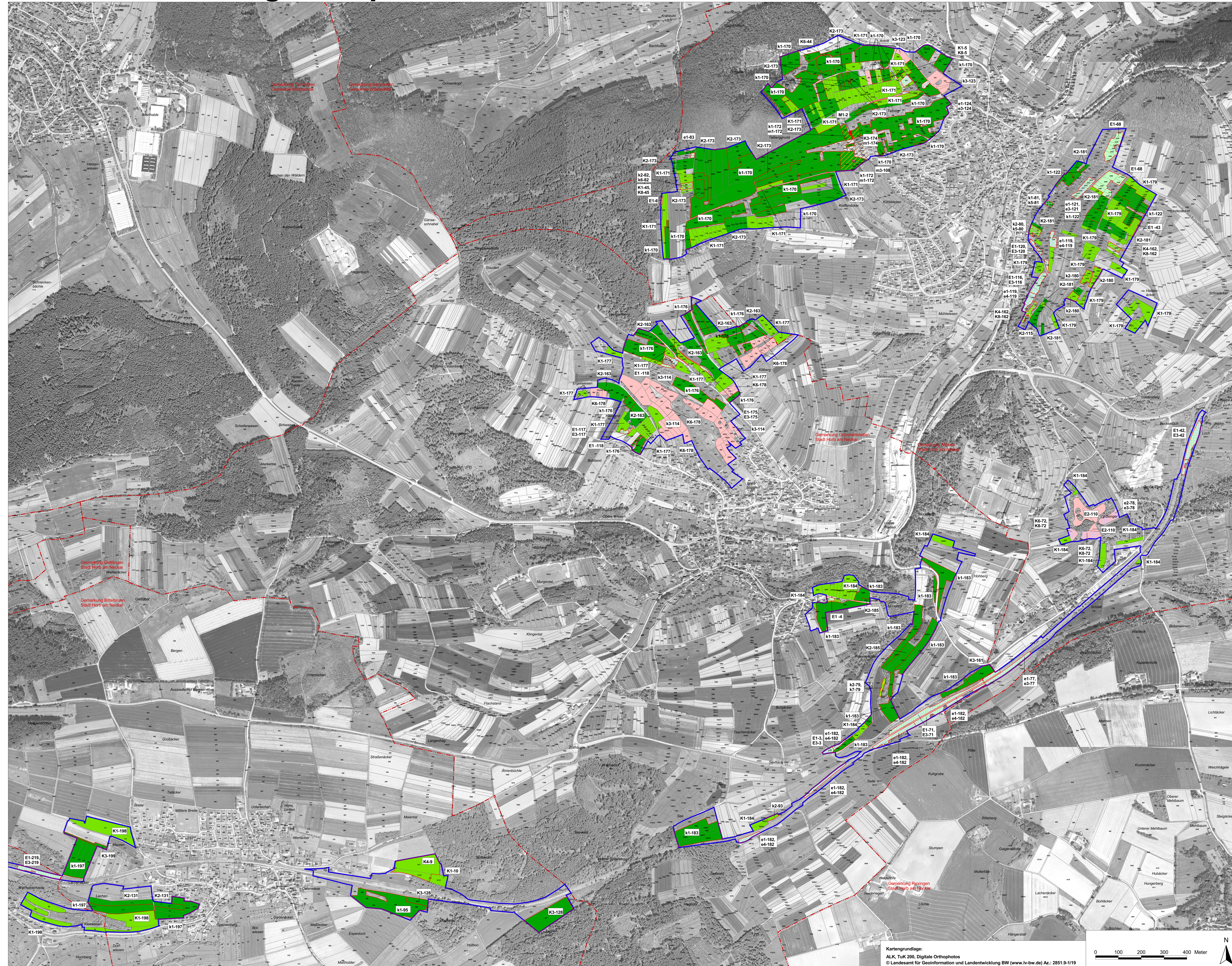


Natura 2000-Managementplan



Legende

Maßnahmenempfehlungen

Maßnahmenempfehlung	LUBW-Nr.
Mahd mit Abräumen, einmal jährlich, keine Düngung (E1, e1)	2.1
E1 Mahd ab Anfang Juli, bei orchideenreichen Beständen später	
e1 Mahd ab Anfang Juli	
Mahd mit Abräumen, ein- bis zweimal jährlich (K1, K4, k2)	2.1
K1 Mahd ab Anfang-Mitte Juni, Erhaltungsdüngung	
K4, k2 Mahd ab Anfang-Mitte Juni, keine Düngung	
Mahd mit Abräumen, zwei- bis dreimal jährlich (K2, K3, k1)	2.1
K2 Mahd ab Anfang Juni, Erhaltungsdüngung	
K3, k1 Mahd ab Mitte Mai, keine Düngung	
Beweidung (E2, e2, K6, k3)	4.
Extensiver Ackerbau - Extensivierung auf ganzer Fläche (m3)	7.1
Zurückdrängen von Gehölzsukzession (E3, K8, k5)	19.
Vollständige Beseitigung von Gehölzbeständen (e4, k6)	20.1
Abräumen von Schnittgut (k7)	37.2
Extensivierung der Grünlandnutzung (m1)	39.
Dauerhafter Verzicht auf Düngung	
Bestand markieren (M1)	99.1

— Außergrenze des FFH-Gebiets
- - - Gemarkungsgrenze
— Flurstücksgrenze

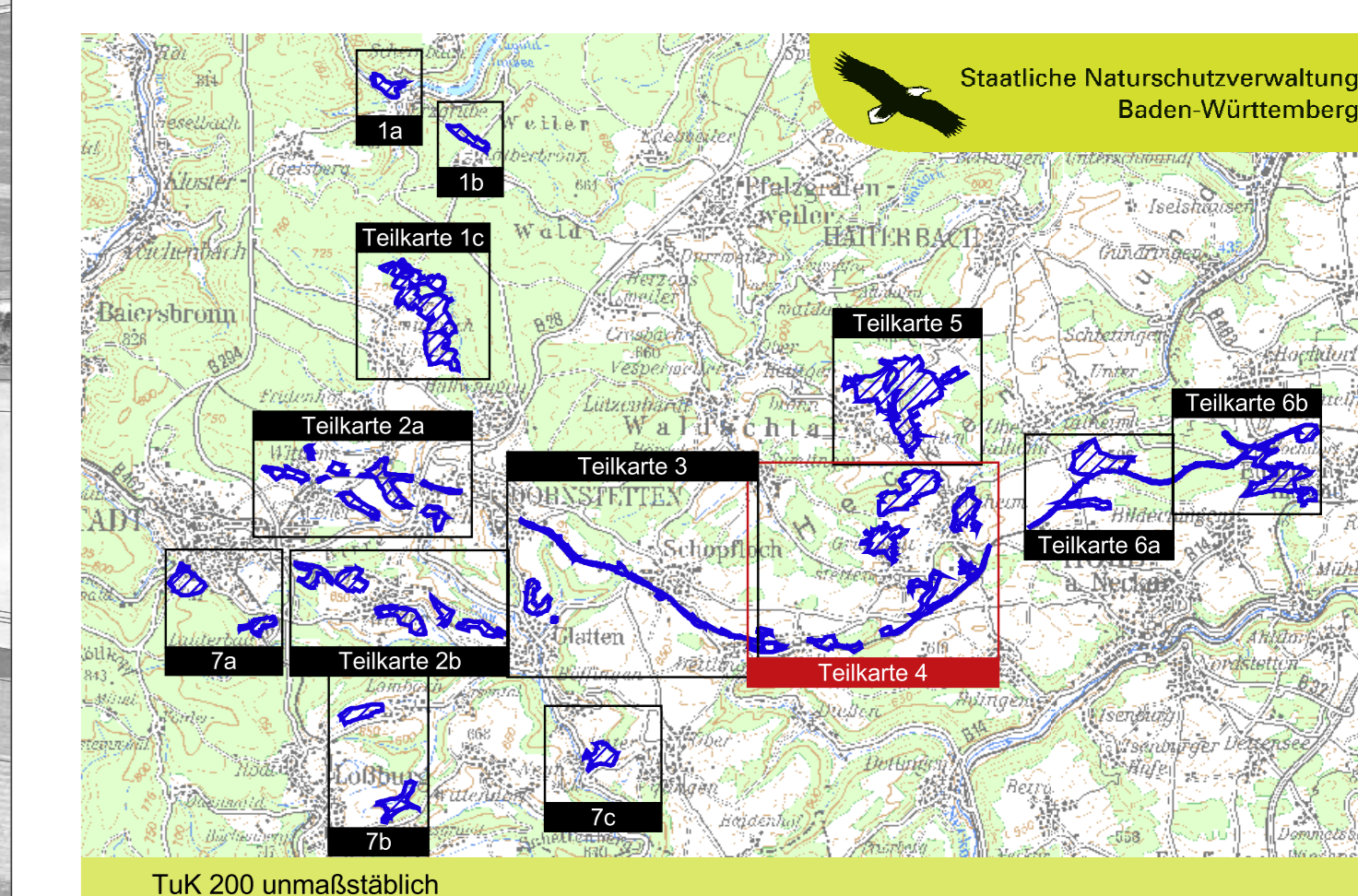
Übersicht der für die Lebensraumtypen und Arten verwendeten Kürzel

Großbuchstabe = Erhaltungsmaßnahme
 Kleinbuchstabe = Entwicklungsmaßnahme

Kürzel	FFH-Code
A / a	3140
B / b	3260
C / c	5130
D / d	6110*
E / e	6212
F / f	6212*
G / g	6230*
H / h	6411
J / j	6431
K / k	6510
L / l	6520
M / m	7220*
N / n	7230
O / o	8210
P / p	9110
Q / q	91E0*
R / r	1014
S / s	1061
T / t	1308
U / u	1321
V / v	1323
W / w	1324
X / x	1902

* prioritäre Lebensraumtypen/Arten

L1-27 Zahl nach dem Bindestrich = Nummer der Maßnahmenfläche



Managementplan für das FFH-Gebiet 7516-341 "Freudenstädter Heckengäu"

Maßnahmenempfehlungen

Teilkarte 4

Bearbeiter	ARGE FFH-Management Tier- und Landschaftsökologie Dr. J. Deutsche IUP (Institut f. Umweltpflege) Prof. Dr. K. Reidl
Gezeichnet	Dipl.-Ing. (FH) K. Kranjec
Gefertigt	31.07.2010
Stand der Kartierung	30.11.2008
Maßstab	1 : 5.000

Kartengrundlage:
ALK, Tuk 200, Digitale Orthophotos
© Landesamt für Geoinformation und Landentwicklung BW (www.lv-bw.de) Az.: 2851.9-1/19

Baden-Württemberg
NATUR 2000

Dieses Projekt wird von der Europäischen Union gefördert (ERDF)