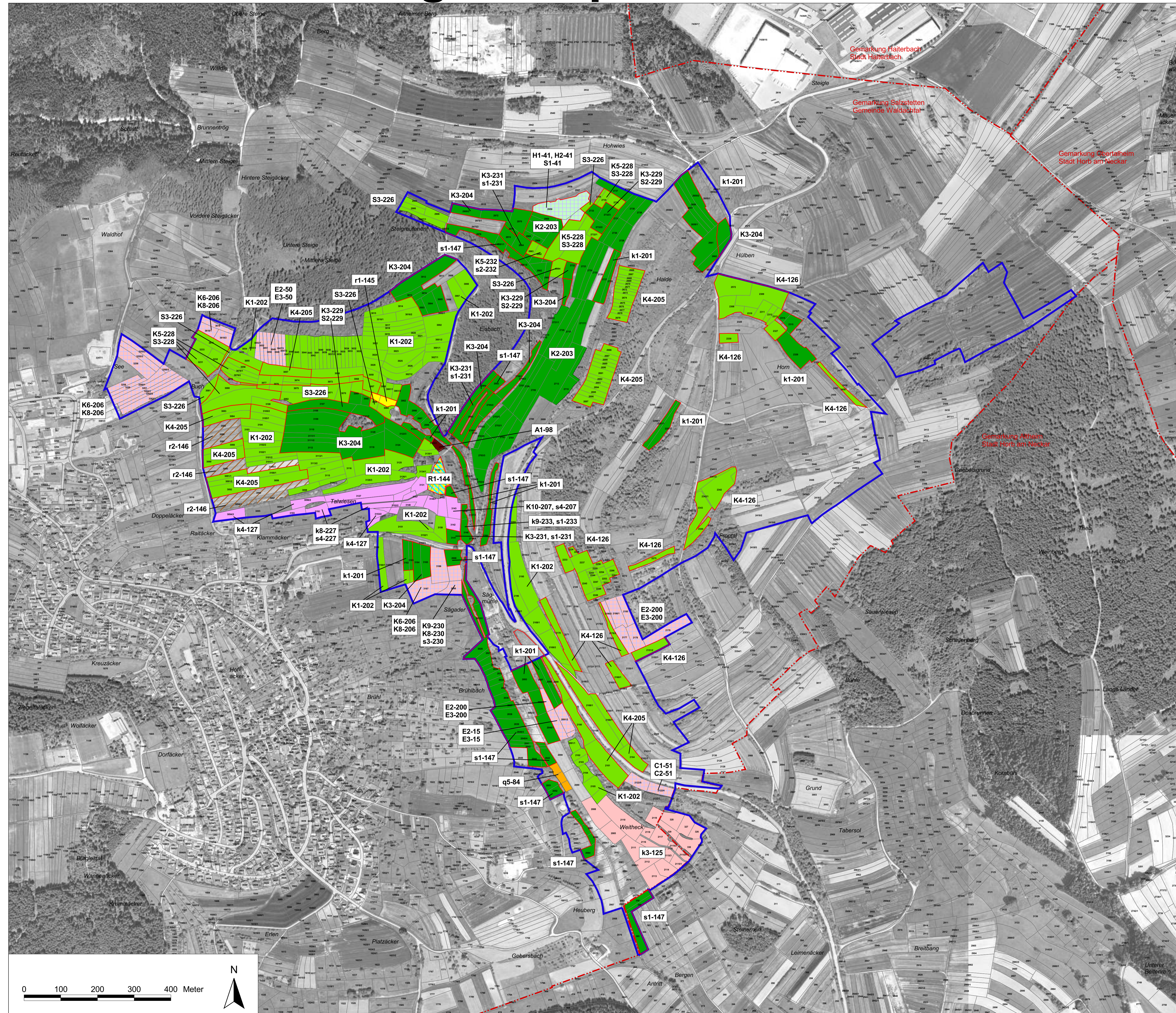


Natura 2000-Managementplan



Legende

Maßnahmenempfehlungen

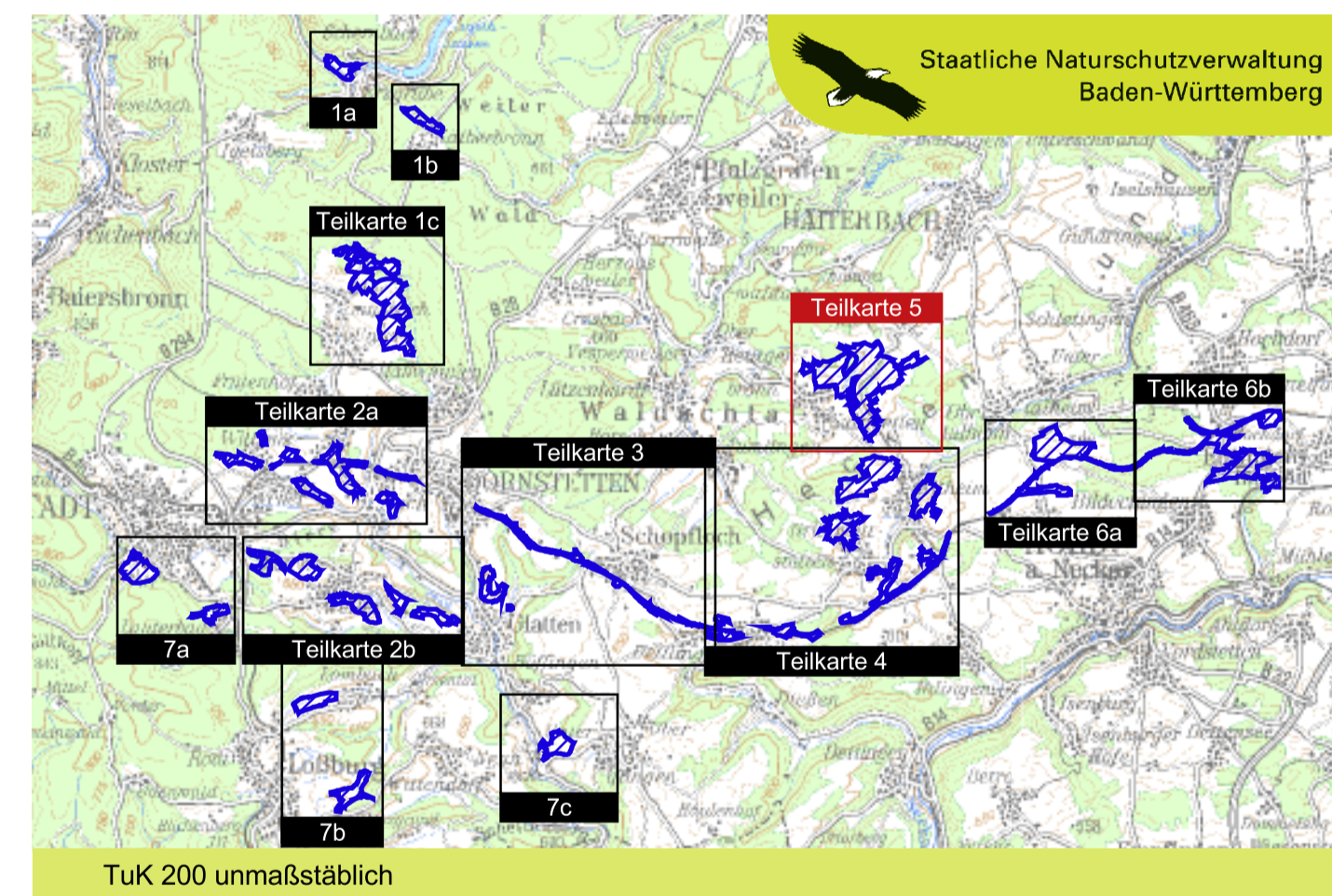
Maßnahmendetails siehe Kap. 5 des Textteils. Eine detaillierte Zuordnung der Maßnahmen findet sich in Kap. 7.1 (Tab. 18, Seite 136). Allgemeine, nicht flächenscharf präzisierbare Maßnahmen zu Arten sind in den Karten nicht dargestellt.

- | | | |
|--|--|--------|
| | Mahd mit Abräumen, einmal jährlich, keine Düngung (H1, S1) | 2.1 |
| | H1, S1 Mahd mit Balkenmäher ab Ende September | |
| | Mahd mit Abräumen, ein- bis zweimal jährlich (K1, K4, K5, S3, s2) | 2.1 |
| | K1 Mahd ab Anfang-Mitte Juni, Erhaltungsdüngung | |
| | K4 Mahd ab Anfang-Mitte Juni, keine Düngung | |
| | K5, S3, s2 1. Schnitt bis Anfang Juni, 2. Schnitt ab Anfang September, keine Düngung | |
| | Mahd mit Abräumen, zwei- bis dreimal jährlich (K2, K3, k1, k9, S2, s1) | 2.1 |
| | K2 Mahd ab Anfang Juni, Erhaltungsdüngung | |
| | K3, k1, k9, S2, s1 Mahd ab Mitte Mai, keine Düngung | |
| | Mahd ohne Abräumen alle drei Jahre (R1, r1) | 2.3 |
| | Beweidung (C1, E2, K6, K9, k3) | 4. |
| | K9 1. Weidegang bis Anfang Juni, 2. Weidegang ab Anfang September | |
| | Mähweide (K10, k4, k8, s4) | 5. |
| | K10, k8, s4 1. Schnitt/Weidegang bis Anfang Juni, 2. Schnitt/Weidegang ab Anfang September | |
| | Extensiver Ackerbau - Extensivierung auf ganzer Fläche (r2) | 7.1 |
| | Pflege von Gehölzbeständen, schwach auslichten (A1) | 16.2.1 |
| | Pflanzung von Einzelbäumen und -sträuchern (q4) | 18.1 |
| | Zurückdrängen von Gehölzsukzession (C2, E3, H2, K8, R1) | 19. |
| | R1 Verbuchung randlich zurückdrängen (19.1) | |
| | Aufstauen/Vernässen, Schließung von Gräben (R1) | 21.1 |
| | Dauerhafter Verzicht auf Düngung | |
| | Außergrenze des FFH-Gebiets | |
| | Gemarkungsgrenze | |
| | Flurstücksgrenze | |

Kartengrundlage:
ALK, TuK 200, Digitale Orthophotos
© Landesamt für Geoinformation und Landentwicklung BW (www.lv-bw.de) Az.: 2851.9-1/19

Übersicht der für die Lebensraumtypen und Arten verwendeten Kürzel

Größbuchstabe = Erhaltungsmaßnahme	FFH-Code	
Kleinbuchstabe = Entwicklungsmaßnahme		
A / a	Kalkreiche, nährstoffarme Stillgewässer mit Armeleuchteralgen	3140
B / b	Fließgewässer mit flutender Wasservegetation	3260
C / c	Schlammige Flussufer mit Pioniervegetation	5130
D / d	Kalk-Pionierrasen	6110*
E / e	Kalk-Magerrasen	6212
F / f	Kalk-Magerrasen, orchideenreiche Bestände	6212*
G / g	Artenreiche Borstgrasrasen	6230*
H / h	Pfeifengraswiesen	6411
J / j	Feuchte Hochstaudenfluren	6431
K / k	Magere Flachland-Mähwiesen	6510
L / l	Berg-Mähwiesen	6520
M / m	Kalktuffquellen	7220*
N / n	Kalkreiche Niedermoore	7230
O / o	Kalkfelsen mit Felsspaltenvegetation	8210
P / p	Hainsimsen-Buchenwald	9110
Q / q	Auenwälder mit Erle, Esche, Weide	91E0*
R / r	Schmale Windschnecke	1014
S / s	Dunkler Wiesenknopf-Ameisenbläuling	1061
T / t	Mopsfledermaus	1308
U / u	Wimperfledermaus	1321
V / v	Bechsteinfledermaus	1323
W / w	Großes Mausohr	1324
X / x	Frauenschuh	1902
*	prioritäre Lebensraumtypen/Arten	
L1-27	Zahl nach dem Bindestrich = Nummer der Maßnahmenfläche	



Managementplan für das FFH-Gebiet 7516-341 "Freudenstädter Heckengäu"



Maßnahmenempfehlungen

Teilkarte 5

Bearbeiter	ARGE FFH-Management
Gezeichnet	Tier- und Landschaftsökologie Dr. J. Deuschle
Gefertigt	IUP (Institut f. Umweltplanung) Prof. Dr. K. Reidl
Stand der Kartierung	Dipl.-Ing. (FH) K. Kranjec
Maßstab	31.07.2010
	30.11.2008
	1 : 5.000

