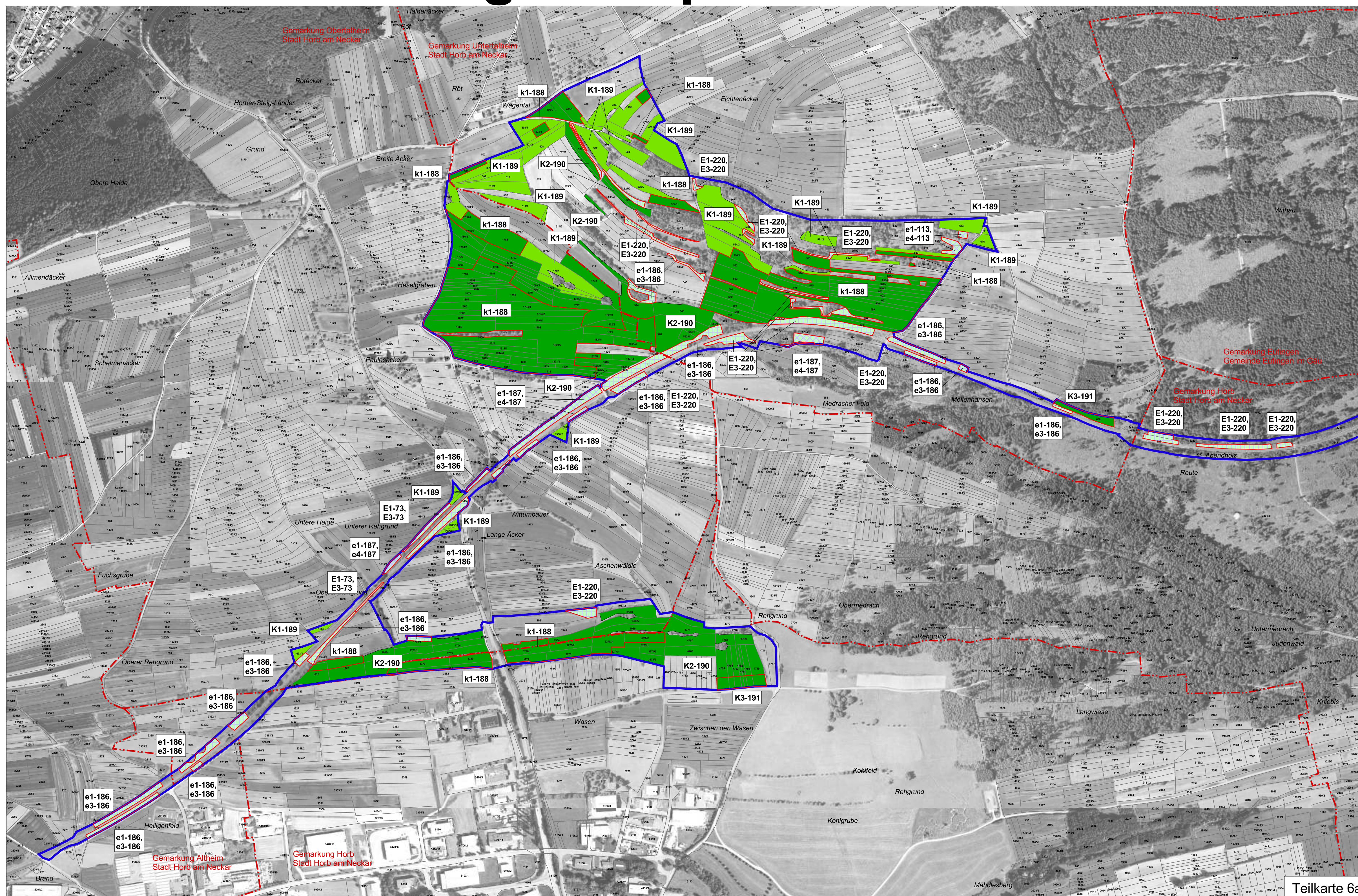


Natura 2000-Managementplan



Legende

Maßnahmenempfehlungen LUBW-Nr.

Maßnahmedetails siehe Kap. 5 des Textteils. Eine detaillierte Zuordnung der Maßnahmen findet sich in Kap. 7.1 (Tab. 18, Seite 136). Allgemeine, nicht flächenscharf präzisierbare Maßnahmen zu Arten sind in den Karten nicht dargestellt.

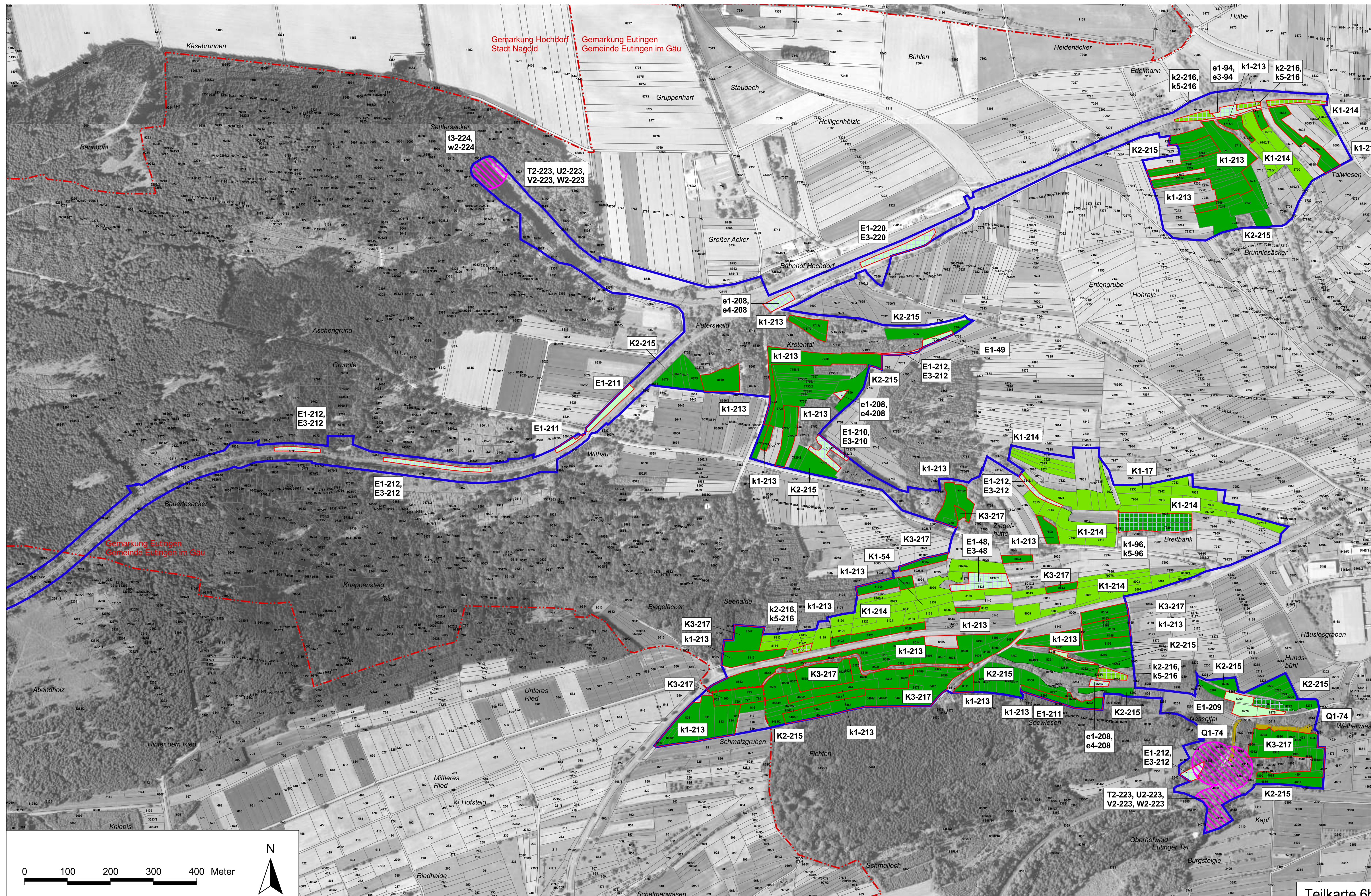
	Mahd mit Abräumen, einmal jährlich, keine Düngung (E1, e1)	2.1
	E1 Mahd ab Anfang Juli, bei orchideenreichen Beständen später	
	e1 Mahd ab Anfang Juli	
	Mahd mit Abräumen, ein- bis zweimal jährlich (K1)	2.1
	K1 Mahd ab Anfang-Mitte Juni, Erhaltungsdüngung	
	Mahd mit Abräumen, zwei- bis dreimal jährlich	2.1
	K2 Mahd ab Anfang Juni, Erhaltungsdüngung	
	K3, k1 Mahd ab Mitte Mai, keine Düngung	
	Beibehaltung Naturnahe Waldwirtschaft (Q1)	14.6
	Zurückdrängen von Gehölzsukzession (E3, k5)	19.
	Vollständige Beseitigung von Gehölzbeständen (e4)	20.1
	Spezielle Artenschutzmaßnahme (T2, t3, U2, V2, W2, w2)	32.
	T2, U2, V2, W2 Zustandskontrolle der Fledermaus-Winterquartiere	
	t3, w2 Öffnung und langfristige Sicherung von Winterquartieren	
	Dauerhafter Verzicht auf Düngung	
	Außengrenze des FFH-Gebiets	
	Gemarkungsgrenze	
	Flurstücksgrenze	

Übersicht der für die Lebensraumtypen und Arten verwendeten Kürzel FFH-Code

Großbuchstabe = Erhaltungsmaßnahme
Kleinbuchstabe = Entwicklungsmaßnahme

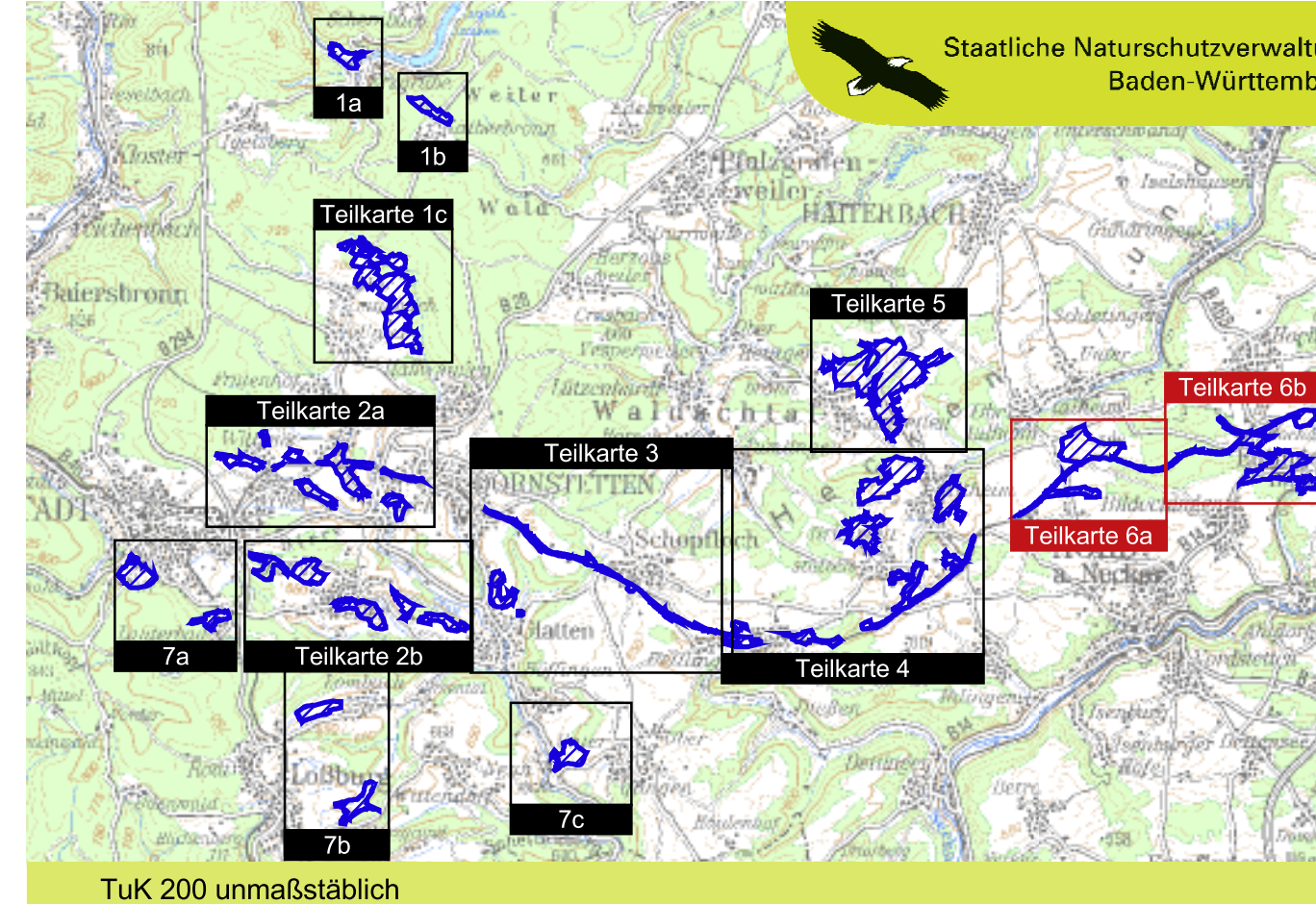
A / a	Kalkreiche, nährstoffarme Stillgewässer mit Armleuchteralgen	3140
B / b	Fließgewässer mit flutender Wasservegetation	3260
C / c	Schlammige Flussufer mit Pioniervegetation	5130
D / d	Kalk-Pionierassen	6110*
E / e	Kalk-Magerrasen	6212
F / f	Kalk-Magerrasen, orchideenreiche Bestände	6212*
G / g	Artenreiche Borstgrasrasen	6230*
H / h	Pfeifengraswiesen	6411
J / j	Feuchte Hochstaudenfluren	6431
K / k	Magere Flachland-Mähwiesen	6510
L / l	Berg-Mähwiesen	6520
M / m	Kalktuffquellen	7220*
N / n	Kalkreiche Niedermoore	7230
O / o	Kalkfelsen mit Felspaltvegetation	8210
P / p	Hainsimsen-Buchenwald	9110
Q / q	Auenwälder mit Erle, Esche, Weide	91E0*
R / r	Schmale Windschnecke	1014
S / s	Dunkler Wiesenknopf-Ameisenbläuling	1061
T / t	Mopsfledermaus	1308
U / u	Wimperfledermaus	1321
V / v	Bechsteinfledermaus	1323
W / w	Großes Mausohr	1324
X / x	Frauenschuh	1902
	* prioritäre Lebensraumtypen/Arten	
L1-27	Zahl nach dem Bindestrich = Nummer der Maßnahmenfläche	

Teilkarte 6a



Teilkarte 6b

Kartengrundlage:
ALK, TuK 200, Digitale Orthophotos
© Landesamt für Geoinformation und Landentwicklung BW (www.lv-bw.de) Az.: 2851.9-1/19



Managementplan für das FFH-Gebiet 7516-341 "Freudenstädter Heckengäu"

Maßnahmenempfehlungen

Teilkarte 6

Bearbeiter	ARGE FFH-Management Tier- und Landschaftsökologie Dr. J. Deuschle IUP (Institut f. Umweltpolitik) Prof. Dr. K. Reidl
Gezeichnet	Dipl.-Ing. (FH) K. Kranjec
Gefertigt	31.07.2010
Stand der Kartierung	30.11.2008
Maßstab	1 : 5.000