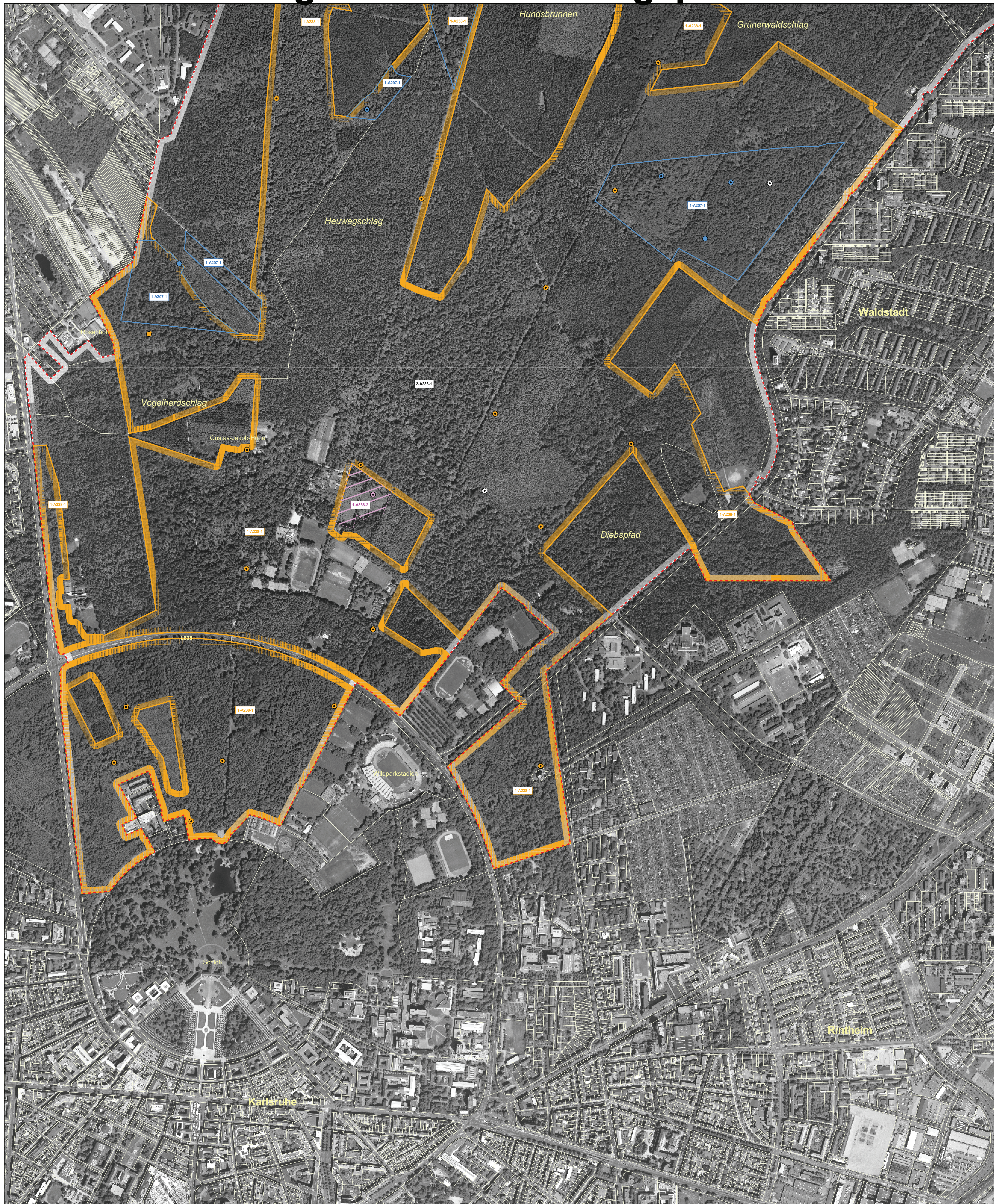


Natura 2000-Pflege- und Entwicklungsplan



LEGENDE

- SPA Gebietsgrenze
- ALK-Flurstücke

Lebensstätten und Artnachweise - Vögel

- Brutnachweis
- Brutverdacht

A099 - Baumfalke (*Falco subbuteo*)

- Lebensstätte
- Artnachweis

A207 - Hohltaube (*Columba oenas*)

- Lebensstätte
- Artnachweis

A224 - Ziegenmelker (*Caprimulgus europaeus*)

- Lebensstätte
- Artnachweis

A229 - Eisvogel (*Alcedo atthis*)

- Lebensstätte
- Artnachweis

A233 - Wendehals (*Jynx torquilla*)

- Lebensstätte
- Artnachweis

A234 - Grauspecht (*Picus canus*)

- Lebensstätte
- Artnachweis

A236 - Schwarzspecht (*Dryocopus martius*)

- Lebensstätte
- Artnachweis

Die Lebensstätte des Schwarzspechts erstreckt sich über das gesamte Vogelschutzgebiet

A238 - Mittelspecht (*Picoides medius*)

- Lebensstätte
- Artnachweis

A246 - Heideleiche (*Lullula arborea*)

- Lebensstätte
- Artnachweis

A338 - Neuntöter (*Lanius collurio*)

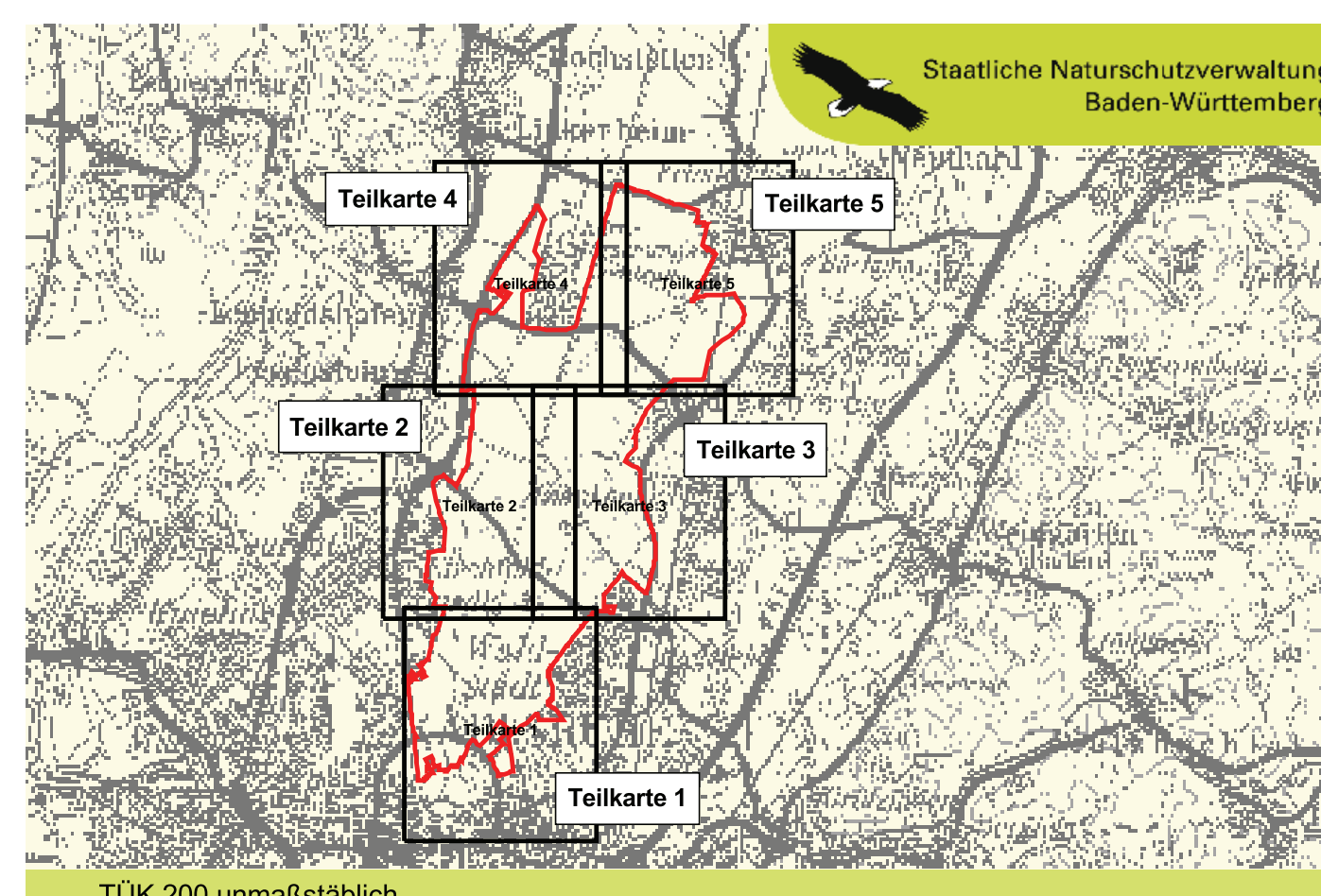
- Lebensstätte
- Artnachweis

GEBIETSÜBERSICHT

Stadtkreis:	Karlsruhe
Landkreis:	Karlsruhe
Gemeinde:	Dettenheim, Eggenstein-Leopoldshafen, Graben-Neudorf, Linkenheim-Hochstetten, Stutensee
Naturraum:	222 Nördliche Oberrhein-Niederung, 223 Hartdebene
Gesamtläche FFH:	4.728,73 ha
Gesamtläche SPA:	3.154,09 ha
Anzahl der Teilgebiete:	2

N

0 250 500 750 Meter



Pflege- und Entwicklungsplan
für das FFH-Gebiet 6916-342 "Hardwald zw. Graben und Karlsruhe"
und das SPA-Gebiet 6916-303 "Hardwald nördlich von Karlsruhe"

Karte der Lebensstätten - Vögel
Teilkarte 1

Bearbeiter:	M. Hug - ILN Bühl
Gezeichnet:	U. Mader, J. Lehmann - ILN Bühl
Gefertigt:	25. 03. 2009
Stand der Kartierung:	31. 07. 2006
Kartengrundlage:	ALK, Orthofoto 10.000 © Landesamt für Geoinformation und Landentwicklung, (www.lv-bw.de), Az.: 2851.9-1/19
Maßstab:	1 : 5.000