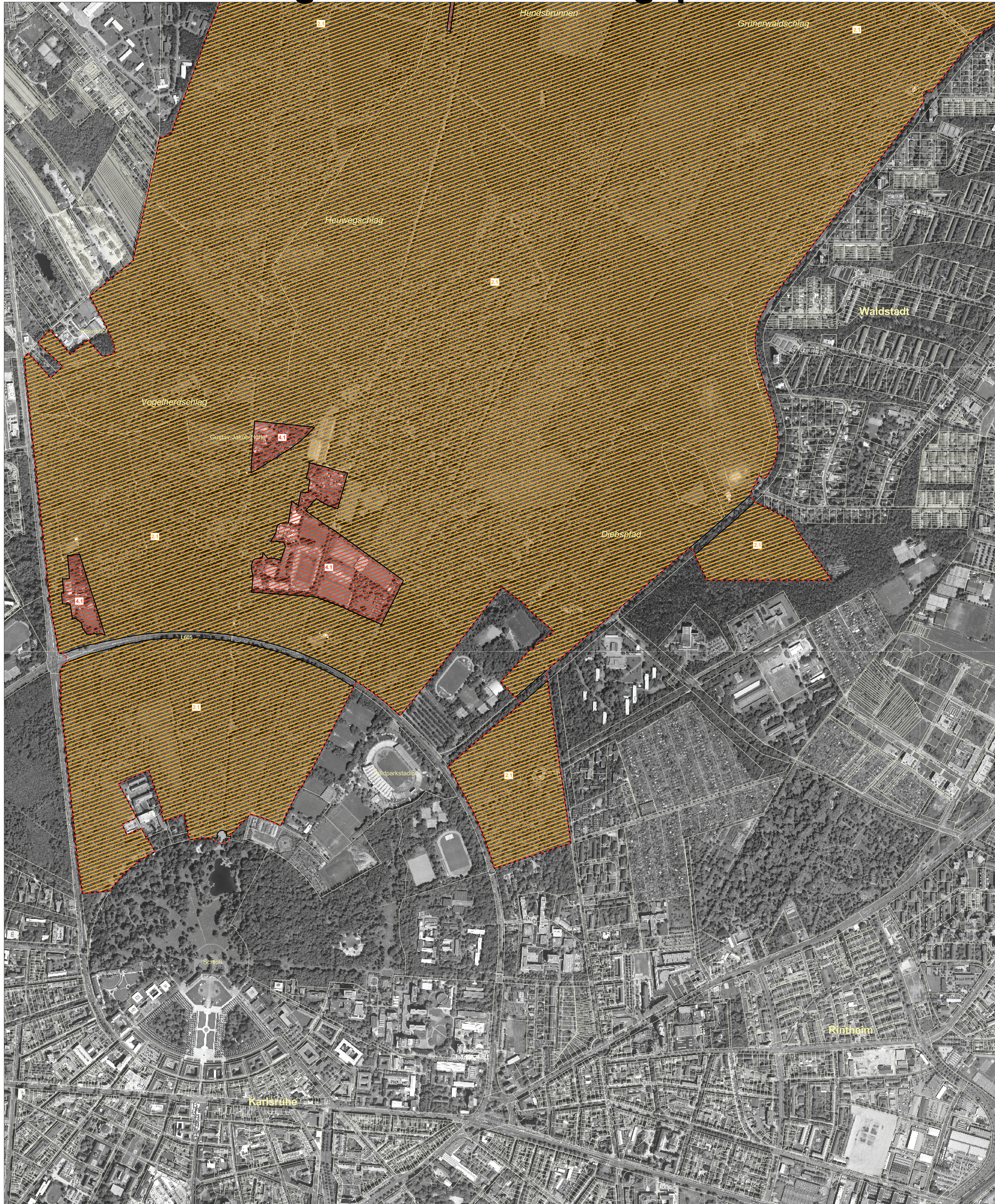


# Natura 2000-Pflege- und Entwicklungsplan



**LEGENDE**

SPA Gebietsgrenze  
ALK-Flurstücke

**Entwicklungsziele Vögel**  
Die Ziele der jeweiligen Leitart (Ziegenmelker, Mittelspecht, Heidelerche und Grauspecht) haben bei möglichen Zielkonflikten oberste Priorität.

<b>a224 - Ziegenmelker (Leitart): Zustand verbessern</b>
1.1 Zustand verbessern: a224, a246, a234, a233, a099, a338, a236
1.2 Zustand verbessern: a224, a246, a234, a233, a099, a338, a236, a229
1.3 Zustand verbessern: a224, a236, a246, a234, a233, a099, a207, a338, a236
<b>a238 - Mittelspecht (Leitart): Zustand verbessern</b>
2.1 Zustand verbessern: a238, a234, a099, a207, a338, a236
2.2 Zustand verbessern: a238, a234, a099, a207, a338, a236, a229
<b>a246 - Heidelerche (Leitart): Zustand verbessern</b>
3.1 Zustand verbessern: a246, a234, a099, a338, a236
<b>a234 - Grauspecht (Leitart): Zustand verbessern</b>
4.1 Zustand verbessern: a234, a099, a338, a236
4.2 Zustand verbessern: a234, a099, a338, a236, a229

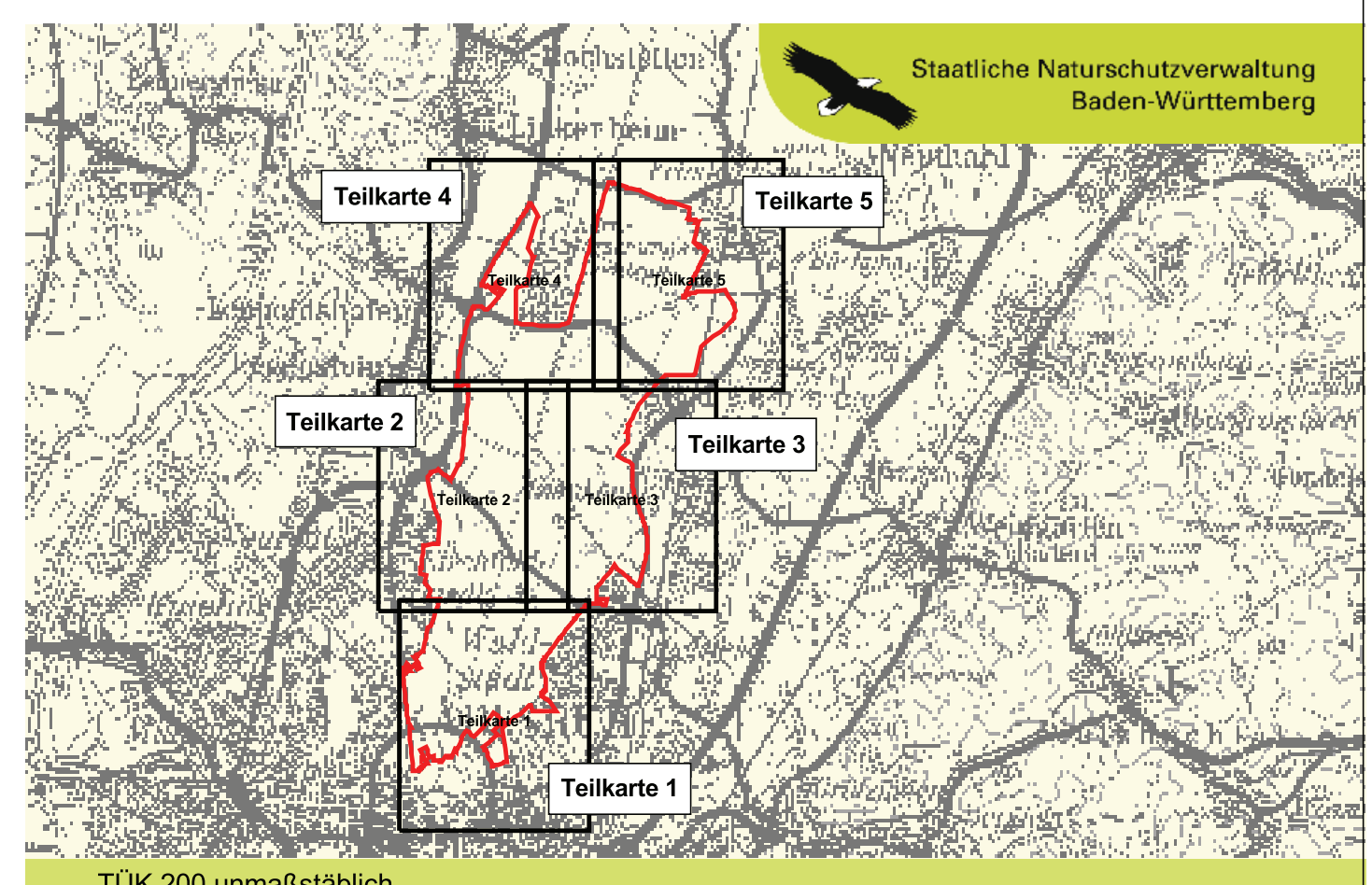
**Artenliste Vögel**

- a224 - Ziegenmelker
- a238 - Mittelspecht
- a246 - Heidelerche
- a234 - Grauspecht
- a233 - Wendehals
- a099 - Baumfalke
- a207 - Höhltaube
- a338 - Neuwaldler
- a236 - Schwarzspecht
- a229 - Eisvogel

**GEBIETSÜBERSICHT**

Stadtkreis:	Karlsruhe
Landkreis:	Karlsruhe
Gemeinde:	Dettenheim, Eggenstein-Leopoldshafen, Graben-Neudorf, Linkenheim-Hochstetten, Stutensee
Naturraum:	222 Nördliche Oberrhein-Niederung, 223 Hartdebene
Gesamtfläche FFH:	4.728,73 ha
Gesamtfläche SPA:	3.154,09 ha
Anzahl der Teilgebiete:	2

0 250 500 750 Meter



Pflege- und Entwicklungsplan für das FFH-Gebiet 6916-342 "Hardwald zw. Graben und Karlsruhe" und das SPA-Gebiet 6916-303 "Hardwald nördlich von Karlsruhe"

**Karte der Entwicklungsziele der Lebensstätten von Arten - Vögel**  
Teilkarte 1

Bearbeiter:	M. Hug - ILN Bühl
Gezeichnet:	U. Mader, J. Lehmann - ILN Bühl
Gefertigt:	26. 03. 2009
Stand der Kartierung:	19. 03. 2009
Kartengrundlage:	ALK, Orthofoto 10.000 © Landesamt für Geoinformation und Landentwicklung, (www.lv-bw.de), Az.: 2851.9-1/19
Maßstab:	1 : 5.000

Baden-Württemberg  
REGIERUNGSPRÄSIDIUM KARLSRUHE