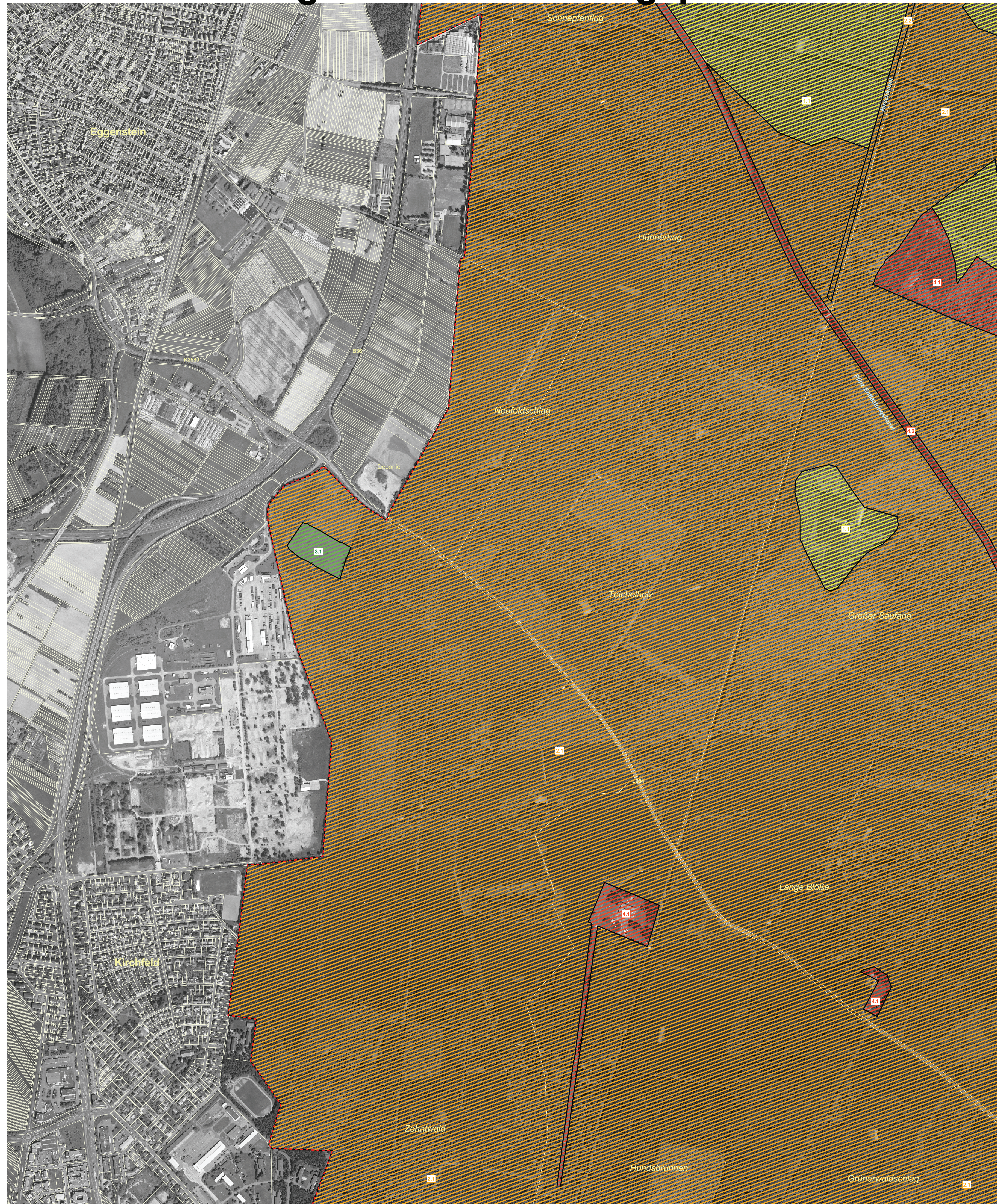


Natura 2000-Pflege- und Entwicklungsplan



LEGENDE

SPA Gebietsgrenze
ALK-Flurstücke

Entwicklungsziele Vögel
Die Ziele der jeweiligen Leitart (Ziegenmelker, Mittelspecht, Heidelerche und Grauspecht) haben bei möglichen Zielkonflikten oberste Priorität.

a224 - Ziegenmelker (Leitart): Zustand verbessern
1.1 Zustand verbessern: a224, a246, a234, a233, a099, a338, a236
1.2 Zustand verbessern: a224, a246, a234, a233, a099, a338, a236, a229
1.3 Zustand verbessern: a224, a236, a246, a234, a233, a099, a207, a338, a236

a238 - Mittelspecht (Leitart): Zustand verbessern
2.1 Zustand verbessern: a238, a234, a099, a207, a338, a236
2.2 Zustand verbessern: a238, a234, a099, a207, a338, a236, a229

a246 - Heidelerche (Leitart): Zustand verbessern
3.1 Zustand verbessern: a246, a234, a099, a338, a236

a234 - Grauspecht (Leitart): Zustand verbessern
4.1 Zustand verbessern: a234, a099, a338, a236
4.2 Zustand verbessern: a234, a099, a338, a236, a229

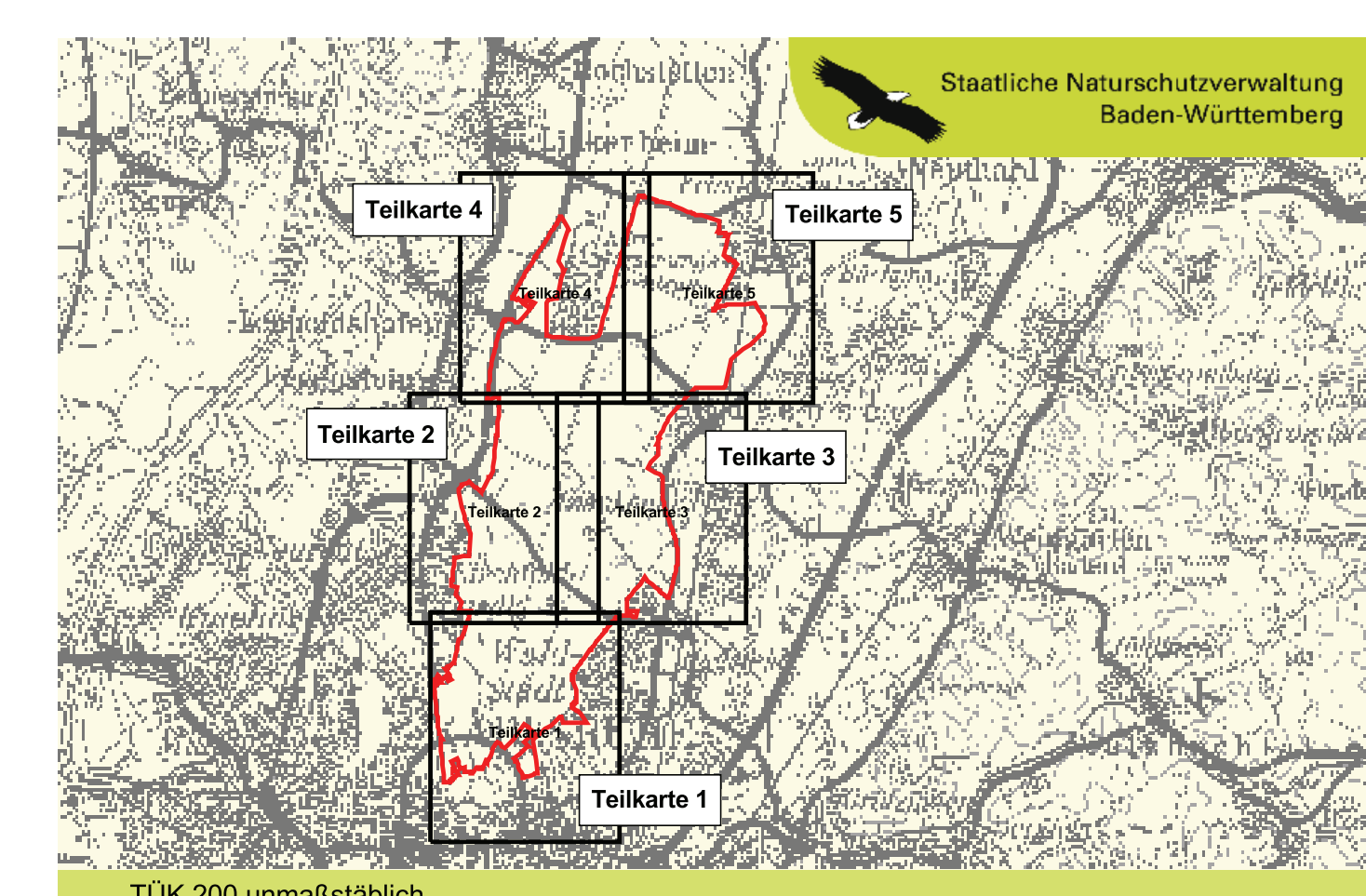
Artenliste Vögel
a224 - Ziegenmelker
a238 - Mittelspecht
a246 - Heidelerche
a234 - Grauspecht
a233 - Wendehals
a099 - Baumfalke
a207 - Hohltaube
a338 - Neumöller
a236 - Schwarzspecht
a229 - Eisvogel

GEBIETSÜBERSICHT

Stadtkreis:	Karlsruhe
Landkreis:	Karlsruhe
Gemeinde:	Dettenheim, Eggenstein-Leopoldshafen, Graben-Neudorf, Linkenheim-Hochstetten, Stutensee
Naturraum:	222 Nördliche Oberrhein-Niederung, 223 Hartebenen
Gesamtfläche FFH:	4.728,73 ha
Gesamtfläche SPA:	3.154,09 ha
Anzahl der Teilgebiete:	2

0 250 500 750 Meter

N



Pflege- und Entwicklungsplan für das FFH-Gebiet 6916-342 "Hardtwald zw. Graben und Karlsruhe" und das SPA-Gebiet 6916-303 "Hardtwald nördlich von Karlsruhe"

NATURA 2000

Karte der Entwicklungsziele der Lebensstätten von Arten - Vögel
Teilkarte 2

Bearbeiter	M. Hug - ILN Bühl
Gezeichnet	U. Mader, J. Lehmann - ILN Bühl
Gefertigt	26. 03. 2009
Stand der Kartierung	19. 03. 2009
Kartengrundlage	ALK, Orthofoto 10.000 © Landesamt für Geoinformation und Landentwicklung, (www.lv-bw.de), Az.: 2851.9-1/19
Maßstab	1 : 5.000

Baden-Württemberg
REGIERUNGSPRÄSIDIUM KARLSRUHE