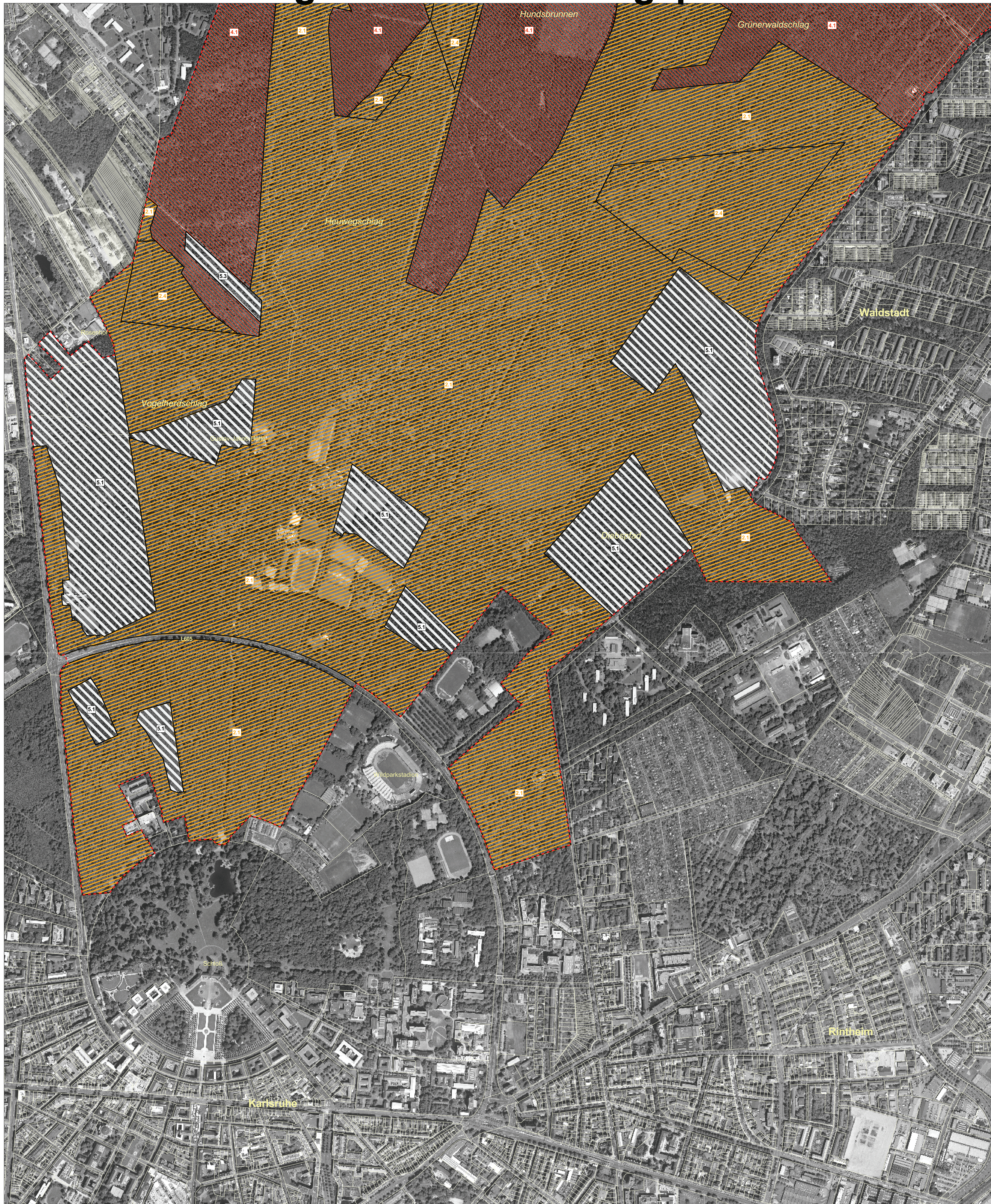


# Natura 2000-Pflege- und Entwicklungsplan



**LEGENDE**

SPA Gebietsgrenze  
ALK-Flurstücke

**Erhaltungsziele Vögel**  
Die Ziele der jeweiligen Leitart (Ziegenmelker, Mittelspecht, Heidelerche, Grauspecht und Schwarzspecht) haben bei möglichen Zielkonflikten oberste Priorität.

<b>a224 - Ziegenmelker (Leitart): Zustand erhalten</b>
1.1 Zustand erhalten: a224, a236, a340
1.2 Zustand erhalten: a224, a233, a236, a340
1.3 Zustand erhalten: a224, a233, a338, a236, a340
1.4 Zustand erhalten: a224, a233, a338, a099, a236, a340
1.5 Zustand erhalten: a224, a207, a233, a338, a236, a340
<b>a238 - Mittelspecht (Leitart): Zustand erhalten</b>
2.1 Zustand erhalten: a238, a236
2.2 Zustand erhalten: a238, a234, a236
2.3 Zustand erhalten: a238, a229, a236
2.4 Zustand erhalten: a238, a207, a236
2.5 Zustand erhalten: a238, a207, a234, a236
<b>a246 - Heidelerche (Leitart): Zustand erhalten</b>
3.1 Zustand erhalten: a246, a236
<b>a234 - Grauspecht (Leitart): Zustand erhalten</b>
4.1 Zustand erhalten: a234, a236
4.2 Zustand erhalten: a234, a229, a236
<b>a236 - Schwarzspecht (Leitart): Zustand erhalten</b>
5.1 Zustand erhalten: a236
5.2 Zustand erhalten: a236, a229
5.3 Zustand erhalten: a236, a207
5.4 Zustand erhalten: a236, a099
5.5 Zustand erhalten: a236, a233
5.6 Zustand erhalten: a236, a338
5.7 Zustand erhalten: a236, a207, a099

- Artenliste Vögel**
- a224 - Ziegenmelker
  - a238 - Mittelspecht
  - a246 - Heidelerche
  - a234 - Grauspecht
  - a233 - Wendehals
  - a099 - Baumfalk
  - a207 - Hehltaube
  - a338 - Neuntöter
  - a236 - Schwarzspecht
  - a229 - Eisvogel
  - a340 - Raubwürger

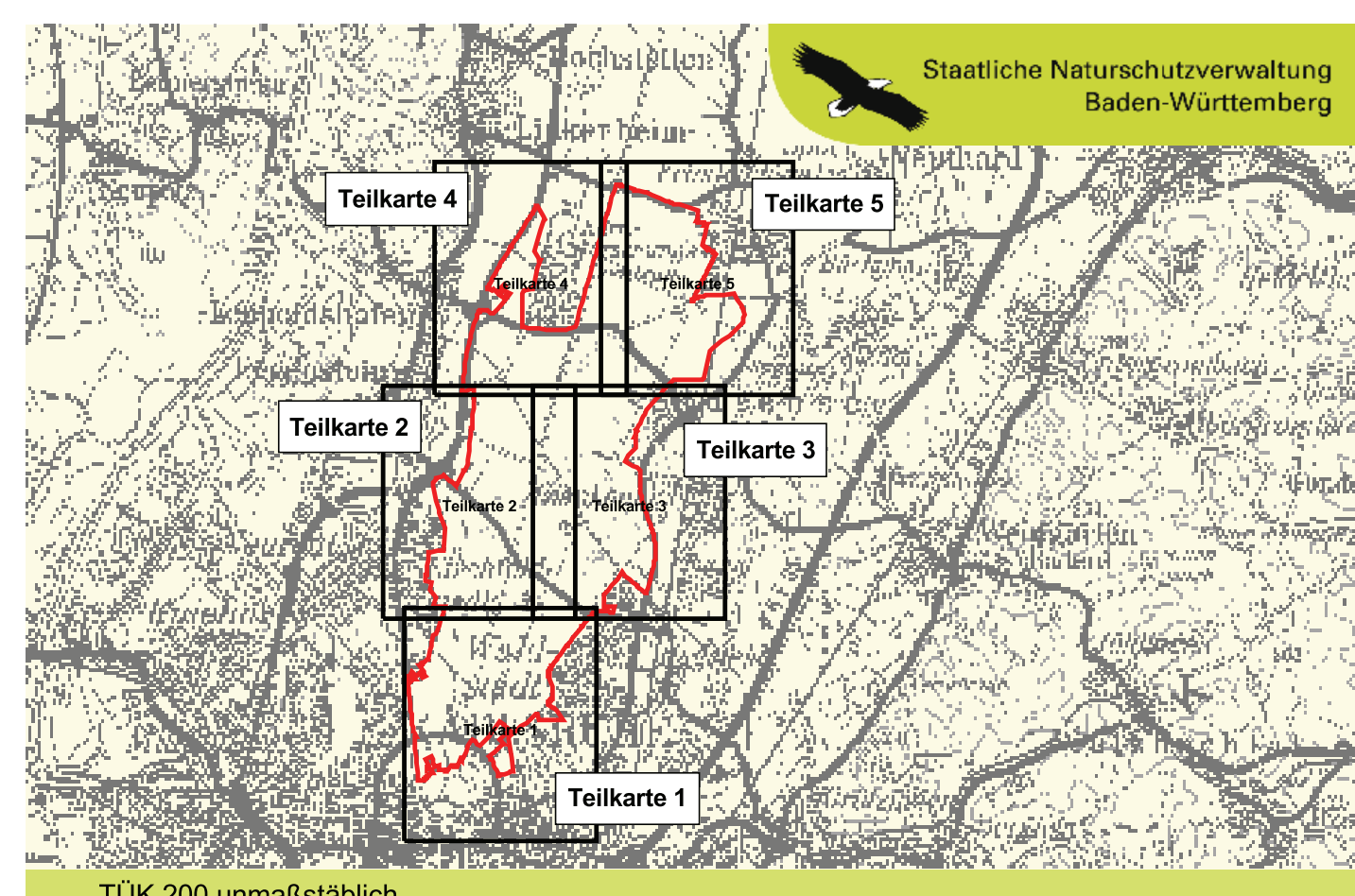
**GEBIETSÜBERSICHT**

Stadtkreis: Karlsruhe  
Landkreis: Karlsruhe  
Gemeinde: Dettenheim, Eggenstein-Leopoldshafen, Graben-Neudorf, Linkenheim-Hochstetten, Stutensee

Naturraum: 222 Nördliche Oberrhein-Niederung, 223 Hardtebenen

Gesamtfäche FFH: 4.728,73 ha  
Gesamtfäche SPA: 3.154,09 ha  
Anzahl der Teilgebiete: 2

0 250 500 750 Meter



Pflege- und Entwicklungsplan für das FFH-Gebiet 6916-342 "Hardtwald zw. Graben und Karlsruhe" und das SPA-Gebiet 6916-303 "Hardtwald nördlich von Karlsruhe"

**Karte der Erhaltungsziele der Lebensstätten von Arten - Vögel**  
Teilkarte 1

Bearbeiter: M. Hug - ILN Bühl  
Gezeichnet: U. Mader, J. Lehmann - ILN Bühl  
Gefertigt: 26. 03. 2009  
Stand der Kartierung: 19. 03. 2009  
Kartengrundlage: ALK, Orthofoto 10.000 © Landesamt für Geoinformation und Landentwicklung, (www.lv-bw.de), Az.: 2851.9-1/19  
Maßstab: 1 : 5.000

Baden-Württemberg  
REGIERUNGSPRÄSIDIUM KARLSRUHE