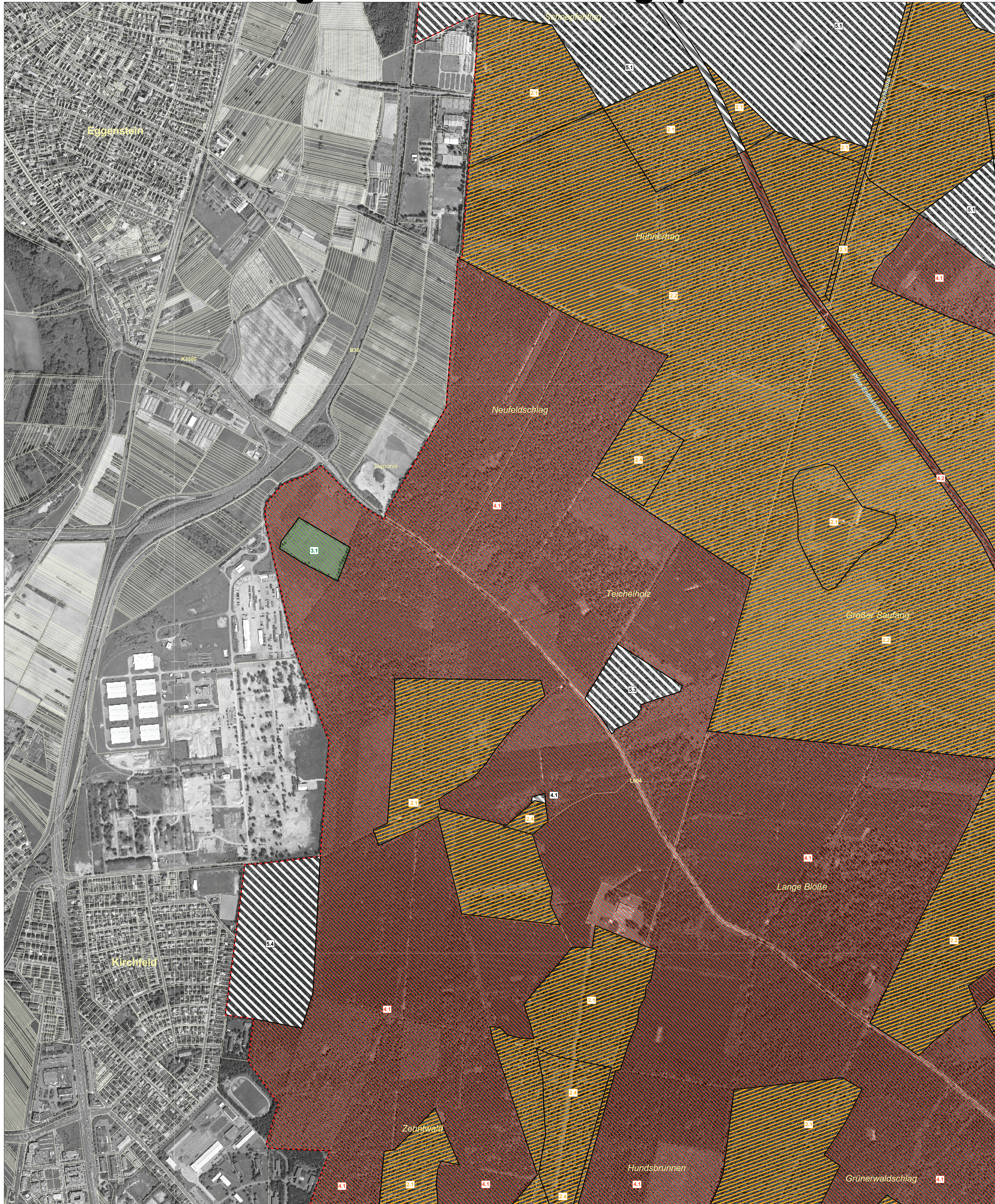


Natura 2000-Pflege- und Entwicklungsplan



LEGENDE

SPA Gebietsgrenze
ALK-Flurstücke

Erhaltungsziele Vögel
Die Ziele der jeweiligen Leitart (Ziegenmelker, Mittelspecht, Heidelerche, Grauspecht und Schwarzspecht) haben bei möglichen Zielkonflikten oberste Priorität.

a224 - Ziegenmelker (Leitart): Zustand erhalten

- 1.1 Zustand erhalten: a224, a236, a340
- 1.2 Zustand erhalten: a224, a233, a236, a340
- 1.3 Zustand erhalten: a224, a233, a338, a236, a340
- 1.4 Zustand erhalten: a224, a233, a338, a099, a236, a340
- 1.5 Zustand erhalten: a224, a207, a233, a338, a236, a340

a238 - Mittelspecht (Leitart): Zustand erhalten

- 2.1 Zustand erhalten: a238, a236
- 2.2 Zustand erhalten: a238, a234, a236
- 2.3 Zustand erhalten: a238, a229, a236
- 2.4 Zustand erhalten: a238, a207, a236
- 2.5 Zustand erhalten: a238, a207, a234, a236

a246 - Heidelerche (Leitart): Zustand erhalten

- 3.1 Zustand erhalten: a246, a236

a234 - Grauspecht (Leitart): Zustand erhalten

- 4.1 Zustand erhalten: a234, a236
- 4.2 Zustand erhalten: a234, a229, a236

a236 - Schwarzspecht (Leitart): Zustand erhalten

- 5.1 Zustand erhalten: a236
- 5.2 Zustand erhalten: a236, a229
- 5.3 Zustand erhalten: a236, a207
- 5.4 Zustand erhalten: a236, a099
- 5.5 Zustand erhalten: a236, a233
- 5.6 Zustand erhalten: a236, a338
- 5.7 Zustand erhalten: a236, a207, a099

Artenliste Vögel

- a224 - Ziegenmelker
- a238 - Mittelspecht
- a246 - Heidelerche
- a234 - Grauspecht
- a233 - Wendehals
- a099 - Baumfalk
- a207 - Hehltaube
- a338 - Neuntöter
- a236 - Schwarzspecht
- a229 - Eisvogel
- a340 - Raubwürger

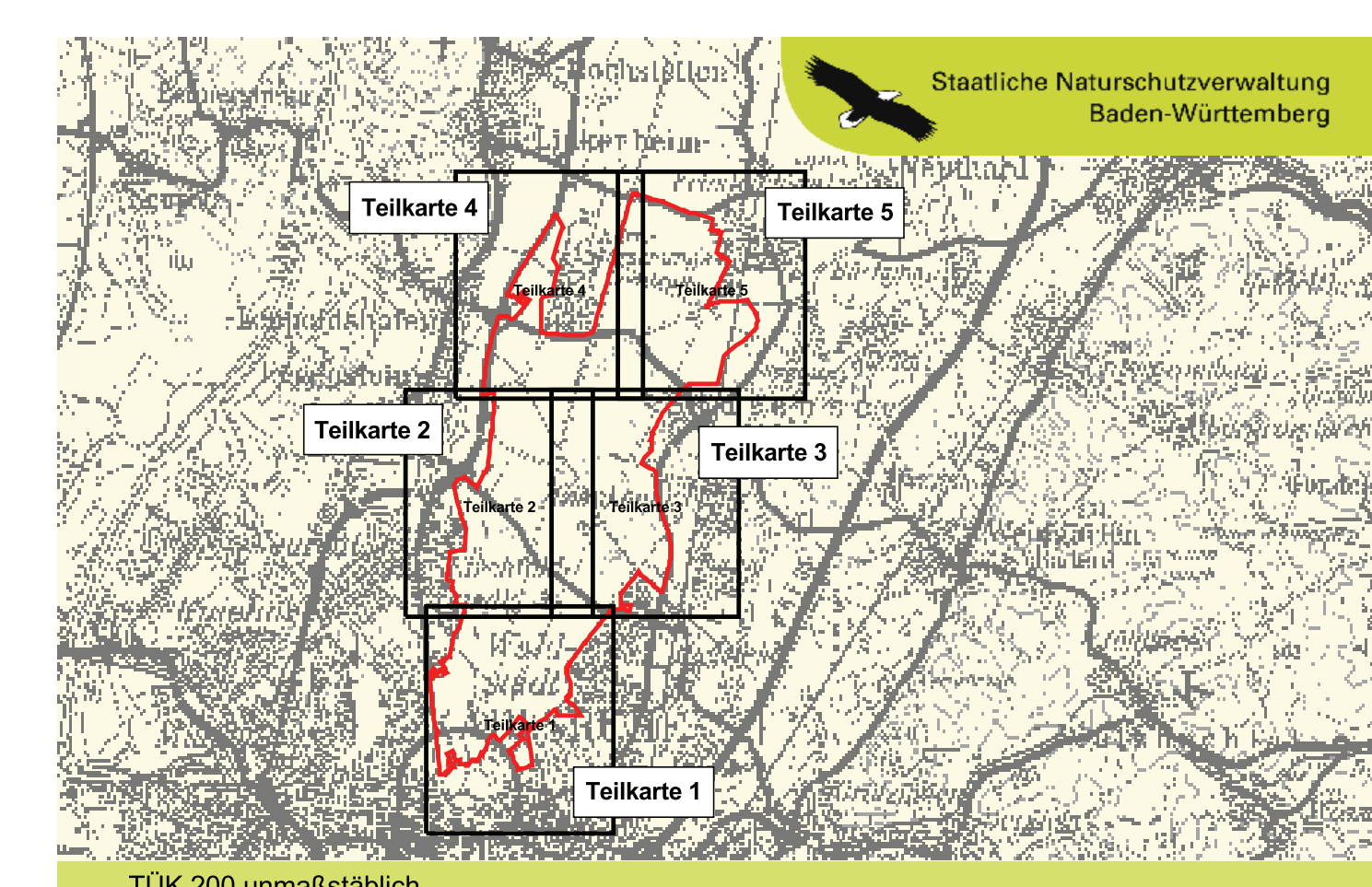
GEBIETSÜBERSICHT

Stadtkreis: Karlsruhe
Landkreis: Karlsruhe
Gemeinde: Dettenheim, Eggenstein-Leopoldshafen, Graben-Neudorf, Linkenheim-Hochstetten, Stutensee

Naturraum: 222 Nördliche Oberrhein-Niederung, 223 Hardtebenen

Gesamtfäche FFH: 4.728,73 ha
Gesamtfäche SPA: 3.154,09 ha
Anzahl der Teilgebiete: 2

0 250 500 750 Meter



Pflege- und Entwicklungsplan
für das FFH-Gebiet 6916-342 "Hardtwald zw. Graben und Karlsruhe"
und das SPA-Gebiet 6916-303 "Hardtwald nördlich von Karlsruhe"

**Karte der Erhaltungsziele
der Lebensstätten von Arten - Vögel
Teilkarte 2**

Bearbeiter: M. Hug - ILN Bühl
Gezeichnet: U. Mader, J. Lehmann - ILN Bühl
Gefertigt: 26. 03. 2009
Stand der Kartierung: 19. 03. 2009
Kartengrundlage: ALK, Orthofoto 10.000 © Landesamt für Geoinformation und Landentwicklung, (www.lv-bw.de), Az.: 2851.9-1/19
Maßstab: 1 : 5.000

Baden-Württemberg
REGIERUNGSPRÄSIDIUM KARLSRUHE