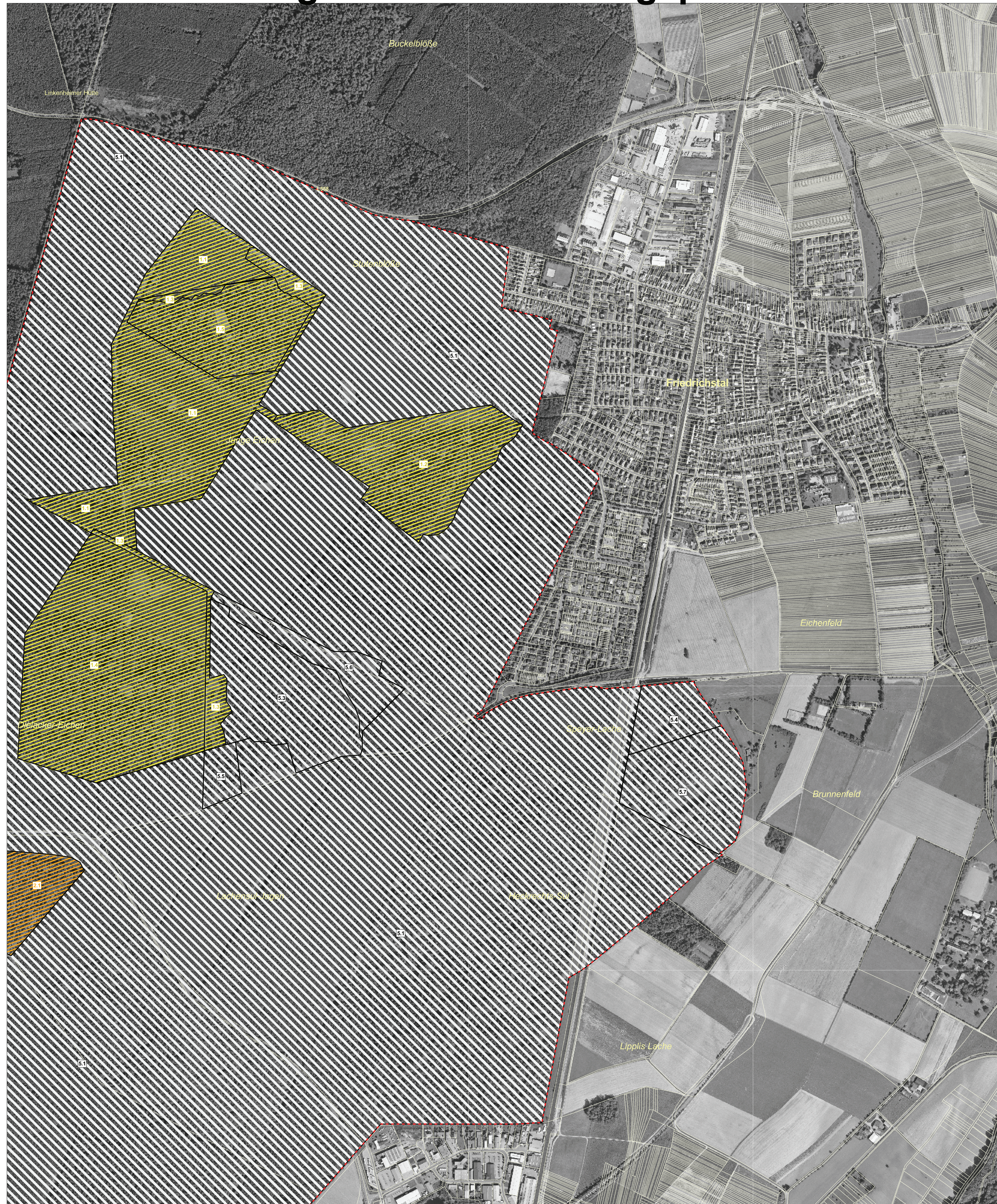


Natura 2000-Pflege- und Entwicklungsplan



LEGENDE

SPA Gebietsgrenze
ALK-Flurstücke

Erhaltungsziele Vögel
Die Ziele der jeweiligen Leitart (Ziegenmelker, Mittelspecht, Heidelerche, Grauspecht und Schwarzspecht) haben bei möglichen Zielkonflikten oberste Priorität.

a224 - Ziegenmelker (Leitart): Zustand erhalten
1.1 Zustand erhalten: a224, a236, a340
1.2 Zustand erhalten: a224, a233, a236, a340
1.3 Zustand erhalten: a224, a233, a338, a236, a340
1.4 Zustand erhalten: a224, a233, a338, a099, a236, a340
1.5 Zustand erhalten: a224, a207, a233, a338, a236, a340
a238 - Mittelspecht (Leitart): Zustand erhalten
2.1 Zustand erhalten: a238, a236
2.2 Zustand erhalten: a238, a234, a236
2.3 Zustand erhalten: a238, a229, a236
2.4 Zustand erhalten: a238, a207, a236
2.5 Zustand erhalten: a238, a207, a234, a236
a246 - Heidelerche (Leitart): Zustand erhalten
3.1 Zustand erhalten: a246, a236
a234 - Grauspecht (Leitart): Zustand erhalten
4.1 Zustand erhalten: a234, a236
4.2 Zustand erhalten: a234, a229, a236
a236 - Schwarzspecht (Leitart): Zustand erhalten
5.1 Zustand erhalten: a236
5.2 Zustand erhalten: a236, a229
5.3 Zustand erhalten: a236, a207
5.4 Zustand erhalten: a236, a099
5.5 Zustand erhalten: a236, a233
5.6 Zustand erhalten: a236, a338
5.7 Zustand erhalten: a236, a207, a099

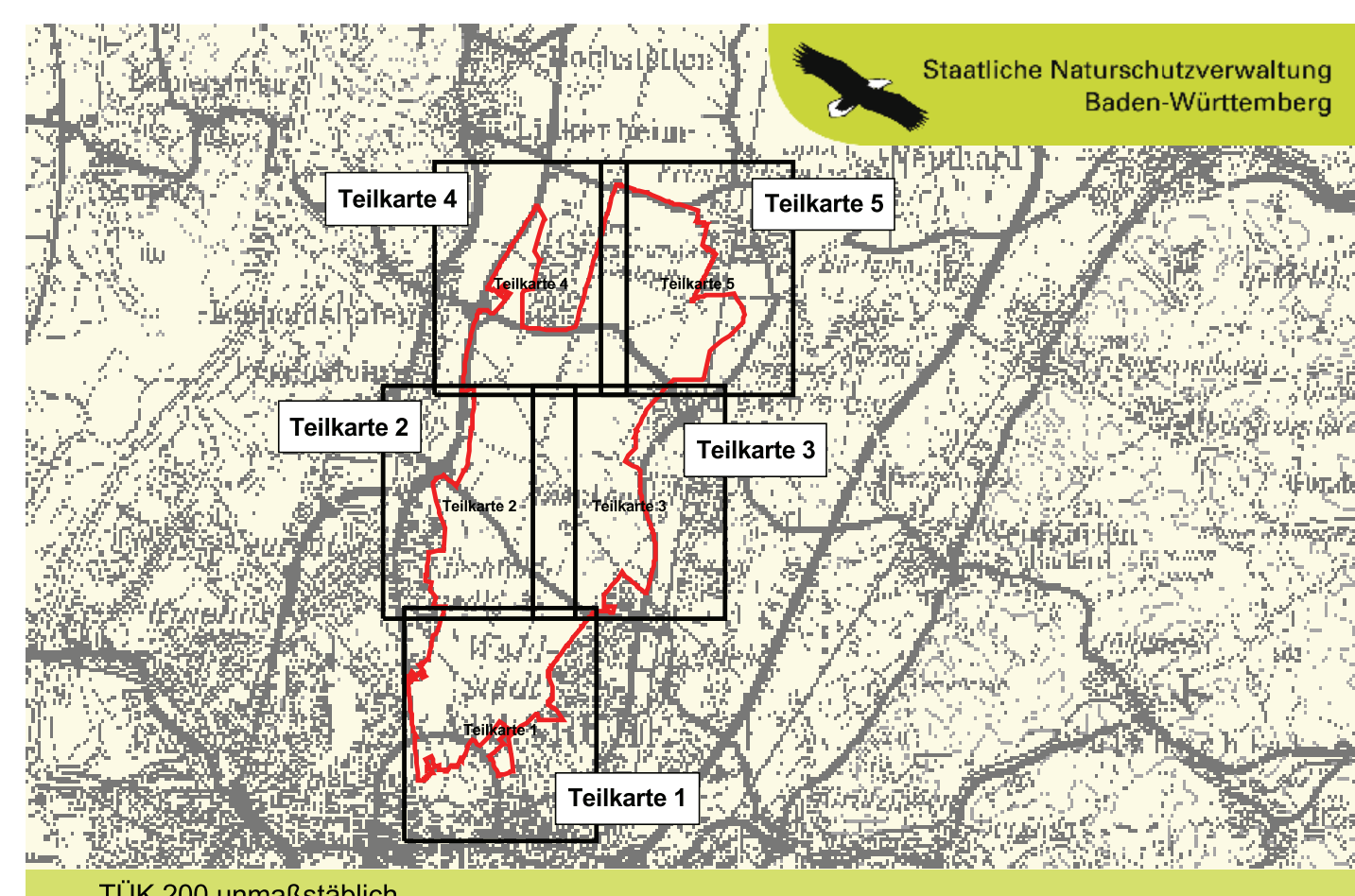
Artenliste Vögel

- a224 - Ziegenmelker
- a238 - Mittelspecht
- a246 - Heidelerche
- a234 - Grauspecht
- a233 - Wendehals
- a099 - Baumfalk
- a207 - Hehltaube
- a338 - Neuntöter
- a236 - Schwarzspecht
- a229 - Eisvogel
- a340 - Raubwürger

GEBIETSÜBERSICHT

Stadtkreis:	Karlsruhe
Landkreis:	Karlsruhe
Gemeinde:	Dettenheim, Eggenstein-Leopoldshafen, Graben-Neudorf, Linkeheimer-Hochstetten, Stutensee
Naturraum:	222 Nördliche Oberrhein-Niederung, 223 Hardtebenen
Gesamtfläche FFH:	4.728,73 ha
Gesamtfläche SPA:	3.154,09 ha
Anzahl der Teilgebiete:	2

0 250 500 750 Meter



Pflege- und Entwicklungsplan für das FFH-Gebiet 6916-342 "Hardwald zw. Graben und Karlsruhe" und das SPA-Gebiet 6916-303 "Hardwald nördlich von Karlsruhe"

NATURA 2000

Karte der Erhaltungsziele der Lebensstätten - Vögel
Teilkarte 5

Bearbeiter:	M. Hug - ILN Bühl
Gezeichnet:	U. Mader, J. Lehmann - ILN Bühl
Gefertigt:	26. 03. 2009
Stand der Kartierung:	19. 03. 2009
Kartengrundlage:	ALK, Orthofoto 10.000 © Landesamt für Geoinformation und Landentwicklung, (www.lv-bw.de), Az.: 2851.9-1/19
Maßstab:	1 : 5.000

Baden-Württemberg
REGIERUNGSPRÄSIDIUM KARLSRUHE