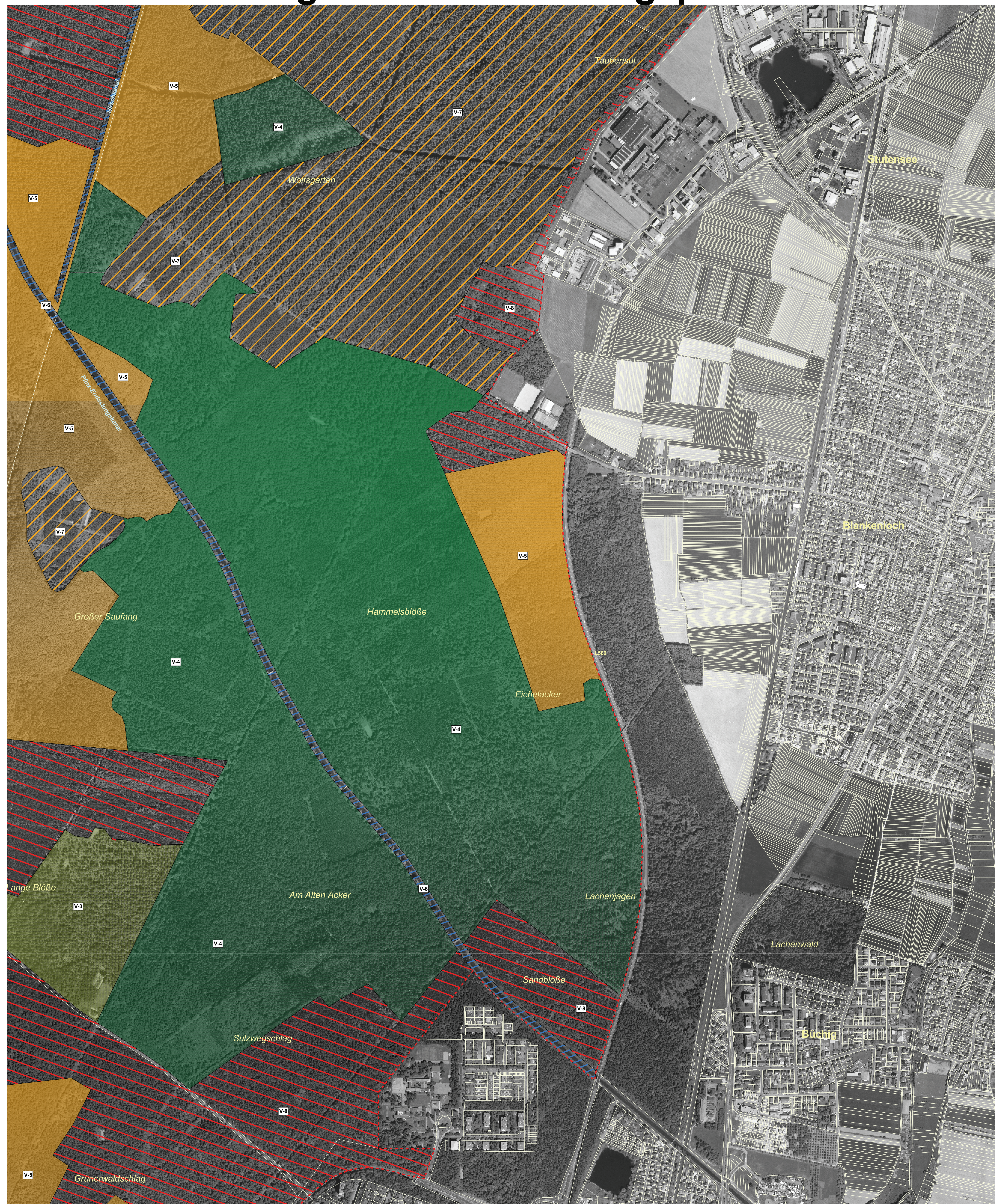


# Natura 2000-Pflege- und Entwicklungsplan



**LEGENDE**

SPA Gebietsgrenze  
ALK-Flurstücke

**Erhaltungsmaßnahmen Vögel**

**V-1** Maßnahme: EH: 32 (Ziegenmelker A224, Wendehals A233)  
Maßnahme: EH: 13.3, 32 (Ziegenmelker A224, Wendehals A233); alternativ zu 13.3: mechanische Pflege

**V-2** Maßnahme: EH: 32 (Grauspecht A234, Hohltaube A207, Baumfalk A099)

**V-3** Maßnahme: EH: 32 (Mittelspecht A238, Grauspecht A234, Hohltaube A207, Baumfalk A099)

**V-4** Maßnahme: EH: 32 (Mittelspecht A238)

**V-5** Maßnahme: EH: 2, 1, 3, 3, 16.5 (Heidelerche A246)

**Erhaltungsmaßnahmen Vögel - gesamtes Untersuchungsgebiet**  
Für den Neuzug und den Neuzug werden im gesamten Vogelschutzgebiet die folgenden Maßnahmen empfohlen:  
Neuzug A238, 32 (keiner Raumvergrößerung)  
Raumvergrößerung A240: 1, 3 (Entwicklung beobachten)  
Aus kartographischen Gründen wird auf eine Darstellung verzichtet.

**Erhaltungs- und Entwicklungsmaßnahmen Vögel**

**V-6** Maßnahme: EW: 23.4 (Eisvogel A229); EH: 32 (Eisvogel A229)

**Erhaltungs- und Entwicklungsmaßnahmen - gesamtes Untersuchungsgebiet**  
Für den Schwarzspecht A236 werden im gesamten Vogelschutzgebiet die folgenden Maßnahmen empfohlen:  
Erhaltungsmaßnahme: 14.4, 14.5, 14.7, 32  
Entwicklungsmaßnahme: 32  
Aus kartographischen Gründen wird auf eine Darstellung verzichtet.

**Entwicklungsmaßnahmen Vögel**

**V-7** Maßnahme: EW: 32 (Ziegenmelker A224, Heidelerche A246, Wendehals A233)

**V-8** Maßnahme: EW: 32 (Mittelspecht A238, Grauspecht A234, Hohltaube A207, Baumfalk A099)

Die Hauptmaßnahme ist die entsprechende Maßnahme.  
EW = Entwicklungsmaßnahme; EH = Erhaltungsmaßnahme

**Erläuterung zu den Maßnahmennummern**  
(nach den Schlüsselnummern der LfU Baden-Württemberg, geändert im Rahmen der Erstellung des PEPL-Handbuchs (Oktober 2003))

Nummer	Beschreibung
1	keine Maßnahmen
1.3	zur Zeit keine Maßnahmen, Entwicklung beobachten
2	Mahd
2.1	Mahd mit Abräumen
3	Selektives Zurückdrängen bestimmter Arten
3.3	Beseitigung von Konkurrenzpflanzen
13	historische Waldbewirtschaftung
13.3	Waldweide
14	Hochwaldbewirtschaftung
14.4	Altholzanteile belassen
14.5	Totholzanteile belassen
14.7	Erhalt ausgewählter Habitatbäume
16	Pflege von Gehölzbeständen
16.5	Zurückdrängen bzw. Entnahme bestimmter Gehölzarten
23	Gewässerrenaturierung
23.4	Herstellung eines naturnahen Gewässerlaufes
32	Spezielle Artenschutzmaßnahme

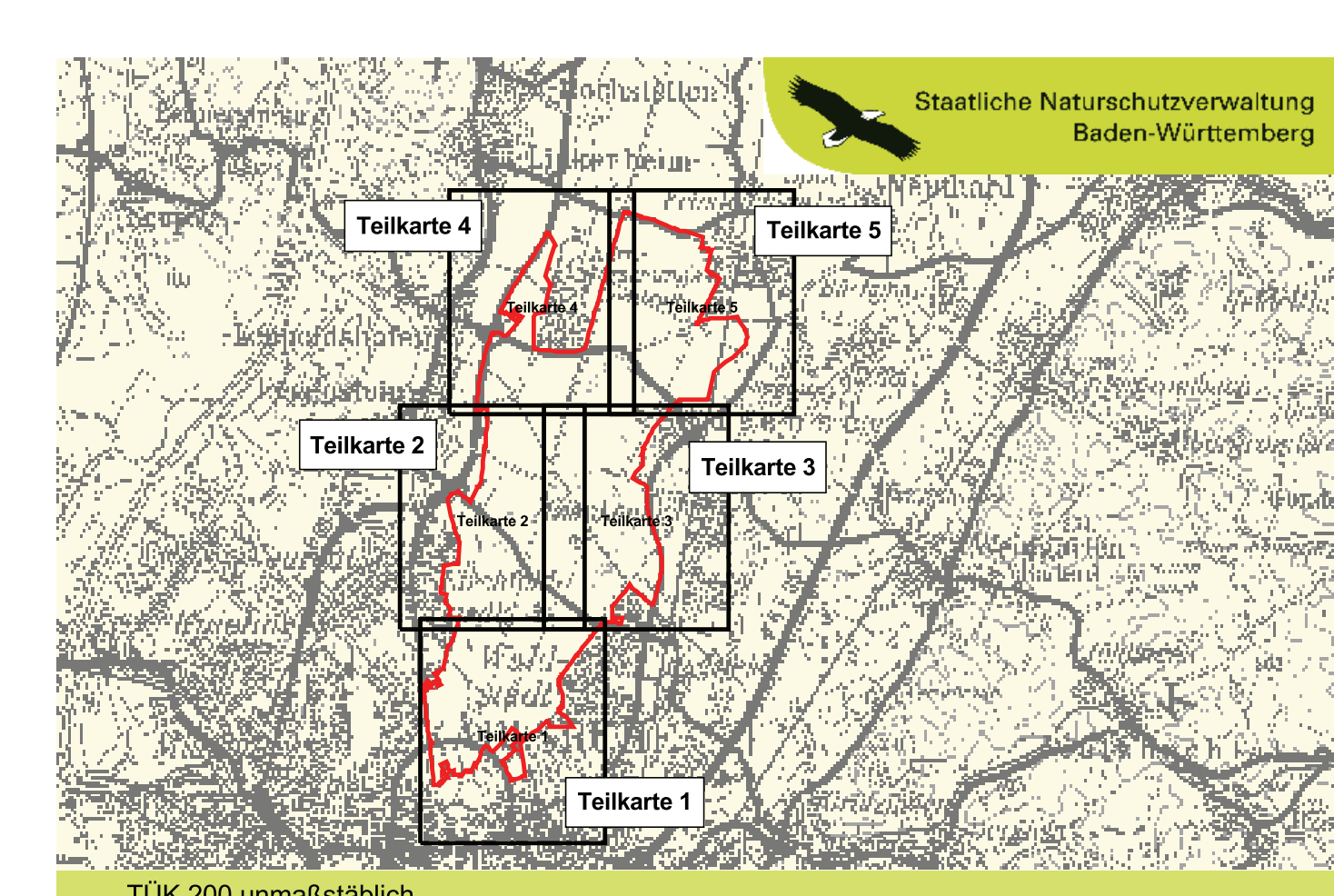
**GEBIETSÜBERSICHT**

Stadtkreis: Karlsruhe  
Landkreis: Karlsruhe  
Gemeinde: Dettenheim, Eggenstein-Leopoldshafen, Graben-Neudorf, Linkenheim-Hochstetten, Stutensee

Naturraum: 222 Nördliche Oberrhein-Niederung, 223 Hardtebenen

Gesamtfläche FFH: 4.728,73 ha  
Gesamtfläche SPA: 3.154,09 ha  
Anzahl der Teilgebiete: 2

0 250 500 750 Meter



**Pflege- und Entwicklungsplan**  
für das FFH-Gebiet 6916-342 "Hardtwald zw. Graben und Karlsruhe"  
und das SPA-Gebiet 6916-303 "Hardtwald nördlich von Karlsruhe"

**Karte der Maßnahmen - Vögel**  
Teilkarte 3

Bearbeiter: M. Hug - ILN Bühl  
Gezeichnet: U. Mader, J. Lehmann - ILN Bühl  
Gefertigt: 27. 03. 2009  
Stand der Kartierung: 19. 03. 2009  
Kartengrundlage: ALK, Orthofoto 10.000 © Landesamt für Geoinformation und Landentwicklung, (www.lv-bw.de), Az.: 2851.9-1/19  
Maßstab: 1 : 5.000

Baden-Württemberg  
REGIERUNGSPRÄSIDIUM KARLSRUHE