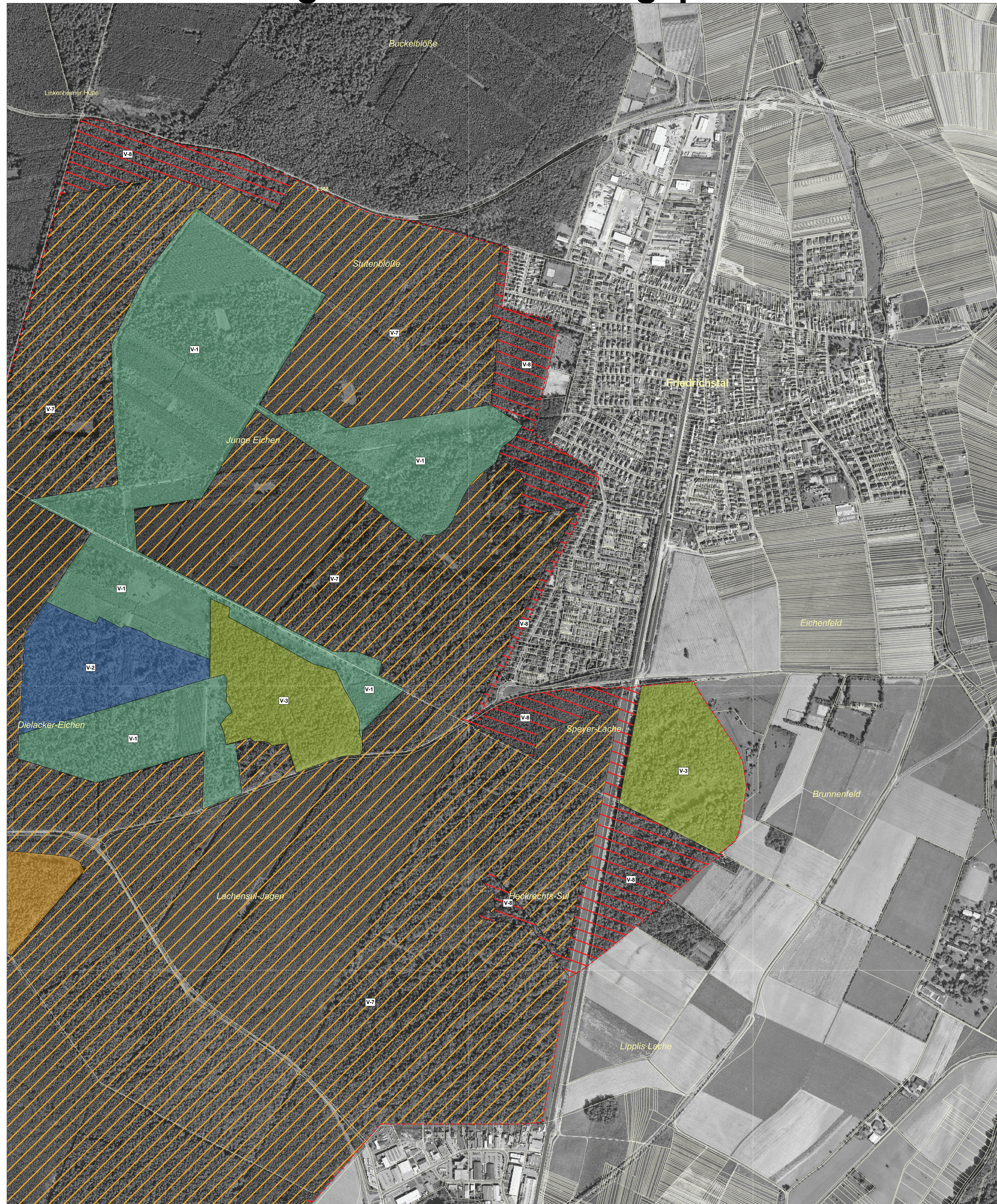
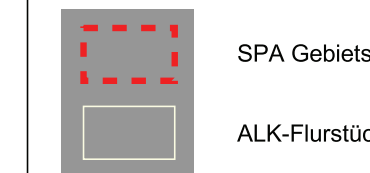


Natura 2000-Pflege- und Entwicklungsplan



LEGENDE



Erhaltungsmaßnahmen Vögel

- V-1** Maßnahme: EH: 32 (Ziegenmelker A224, Wendehals A233)
Maßnahme: EH: 13.3, 32 (Ziegenmelker A224, Wendehals A233); (alternativ zu 13.3: mechanische Pflege)
- V-2** Maßnahme: EH: 32 (Grauspecht A234, Hohltaube A207, Baumfalk A099)
- V-3** Maßnahme: EH: 32 (Mittelspecht A238, Grauspecht A234, Hohltaube A207, Baumfalk A099)
- V-4** Maßnahme: EH: 32 (Mittelspecht A238)
- V-5** Maßnahme: EH: 2, 1, 3, 3, 16.5 (Heidelerche A246)

Erhaltungsmaßnahmen Vögel - gesamtes Untersuchungsgebiet

Für den Neudorfer und den Neudorfer Vögel werden im gesamten Vogelschutzgebiet die folgenden Maßnahmen empfohlen:
Neudorfer A238, 32 (Kleiner Rauhfußkauz)
Rauhfüßler A240: 1.3 (Entwicklung beobachten)
Aus kartographischen Gründen wird auf eine Darstellung verzichtet.

Erhaltungs- und Entwicklungsmaßnahmen Vögel

- V-6** Maßnahme: EW: 23.4 (Eisvogel A229); EH: 32 (Eisvogel A229)

Erhaltungs- und Entwicklungsmaßnahmen - gesamtes Untersuchungsgebiet

Für den Schwarzspecht A236 werden im gesamten Vogelschutzgebiet die folgenden Maßnahmen empfohlen:
Erhaltungsmaßnahme: 14.4, 14.5, 14.7, 32
Entwicklungsmaßnahme: 32
Aus kartographischen Gründen wird auf eine Darstellung verzichtet.

Entwicklungsmaßnahmen Vögel

- V-7** Maßnahme: EW: 32 (Ziegenmelker A224, Heidelerche A246, Wendehals A233)
- V-8** Maßnahme: EW: 32 (Mittelspecht A238, Grauspecht A234, Hohltaube A207, Baumfalk A099)

Die Hauptmaßnahme ist die entsprechende Maßnahme.
EW = Entwicklungsmaßnahme; EH = Erhaltungsmaßnahme

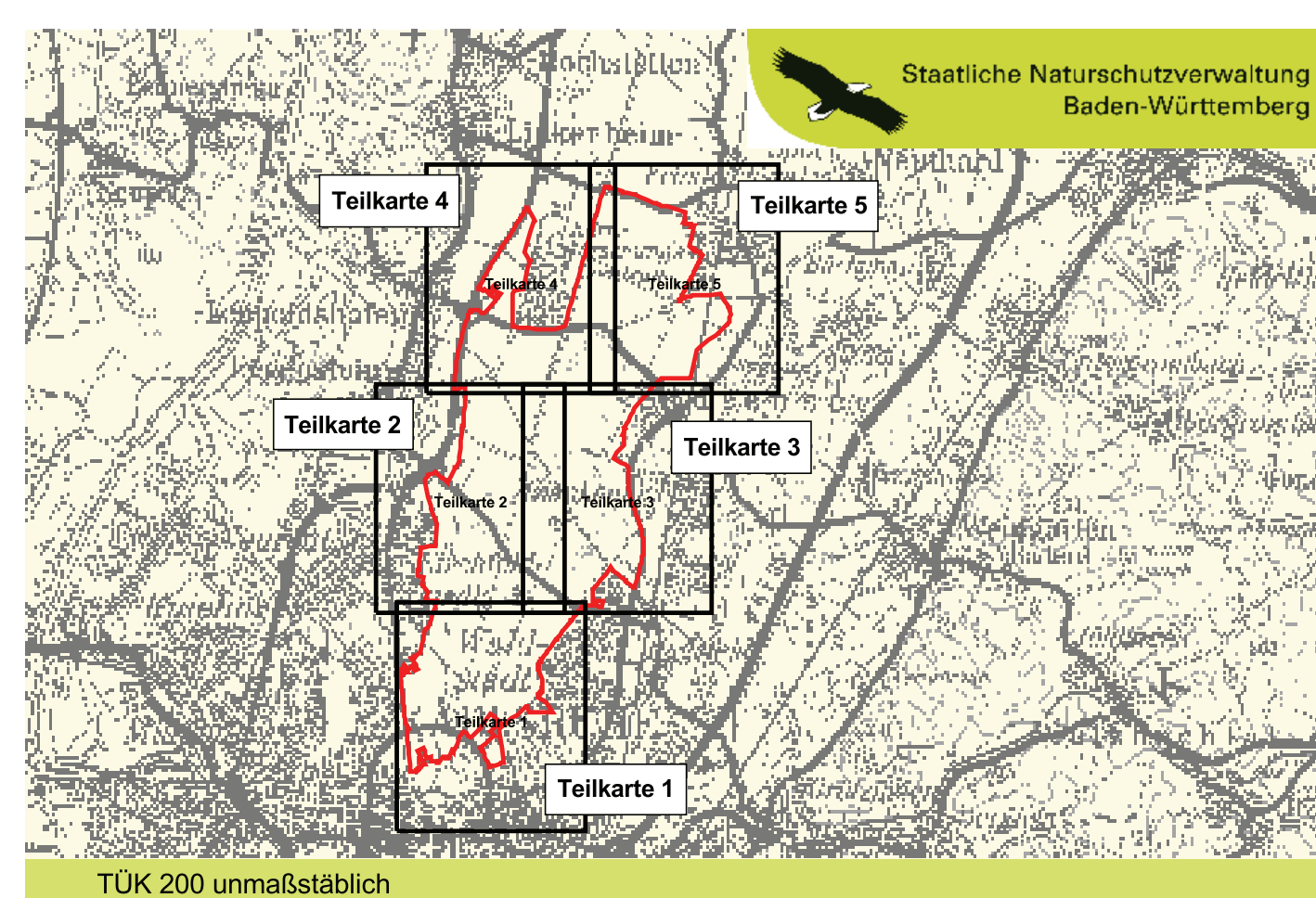
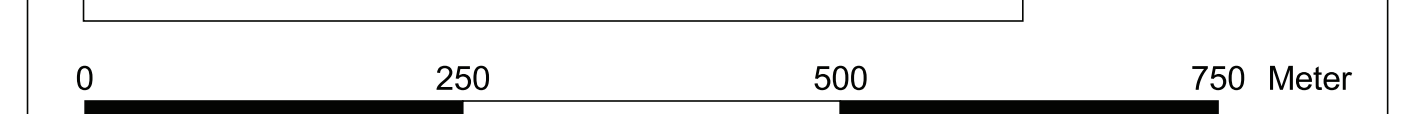
Erläuterung zu den Maßnahmennummern

(nach den Schlüsselnummern der LfU Baden-Württemberg, geändert im Rahmen der Erstellung des PEPL-Handbuchs (Oktober 2003))

Nummer	Beschreibung
1	keine Maßnahmen
1.3	zur Zeit keine Maßnahmen, Entwicklung beobachten
2	Mahd
2.1	Mahd mit Abräumen
3	Selektives Zurückdrängen bestimmter Arten
3.3	Beseitigung von Konkurrenzpflanzen
13	historische Waldbewirtschaftung
13.3	Waldweide
14	Hochwaldbewirtschaftung
14.4	Altholzanteile belassen
14.5	Totholzanteile belassen
14.7	Erhalt ausgewählter Habitatbäume
16	Pflege von Gehölzbeständen
16.5	Zurückdrängen bzw. Entnahme bestimmter Gehölzarten
23	Gewässerrenaturierung
23.4	Herstellung eines naturnahen Gewässerlaufes
32	Spezielle Artenschutzmaßnahme

GEBIETSÜBERSICHT

Stadtkreis:	Karlsruhe
Landkreis:	Karlsruhe
Gemeinde:	Dettenheim, Eggenstein-Leopoldshafen, Graben-Neudorf, Linkenheim-Hochstetten, Stutensee
Naturraum:	222 Nördliche Oberrhein-Niederung, 223 Hardtebenen
Gesamtfläche FFH:	4.728,73 ha
Gesamtfläche SPA:	3.154,09 ha
Anzahl der Teilgebiete:	2



Pflege- und Entwicklungsplan für das FFH-Gebiet 6916-342 "Hardtwald zw. Graben und Karlsruhe" und das SPA-Gebiet 6916-303 "Hardtwald nördlich von Karlsruhe"



Karte der Maßnahmen - Vögel

Teilkarte 5

Bearbeiter:	M. Hug - ILN Bühl
Gezeichnet:	U. Mader, J. Lehmann - ILN Bühl
Gefertigt:	27. 03. 2009
Stand der Kartierung:	19. 03. 2009
Kartengrundlage:	ALK, Orthofoto 10.000 © Landesamt für Geoinformation und Landentwicklung, (www.lv-bw.de), Az.: 2851.9-1/19
Maßstab:	1 : 5.000

