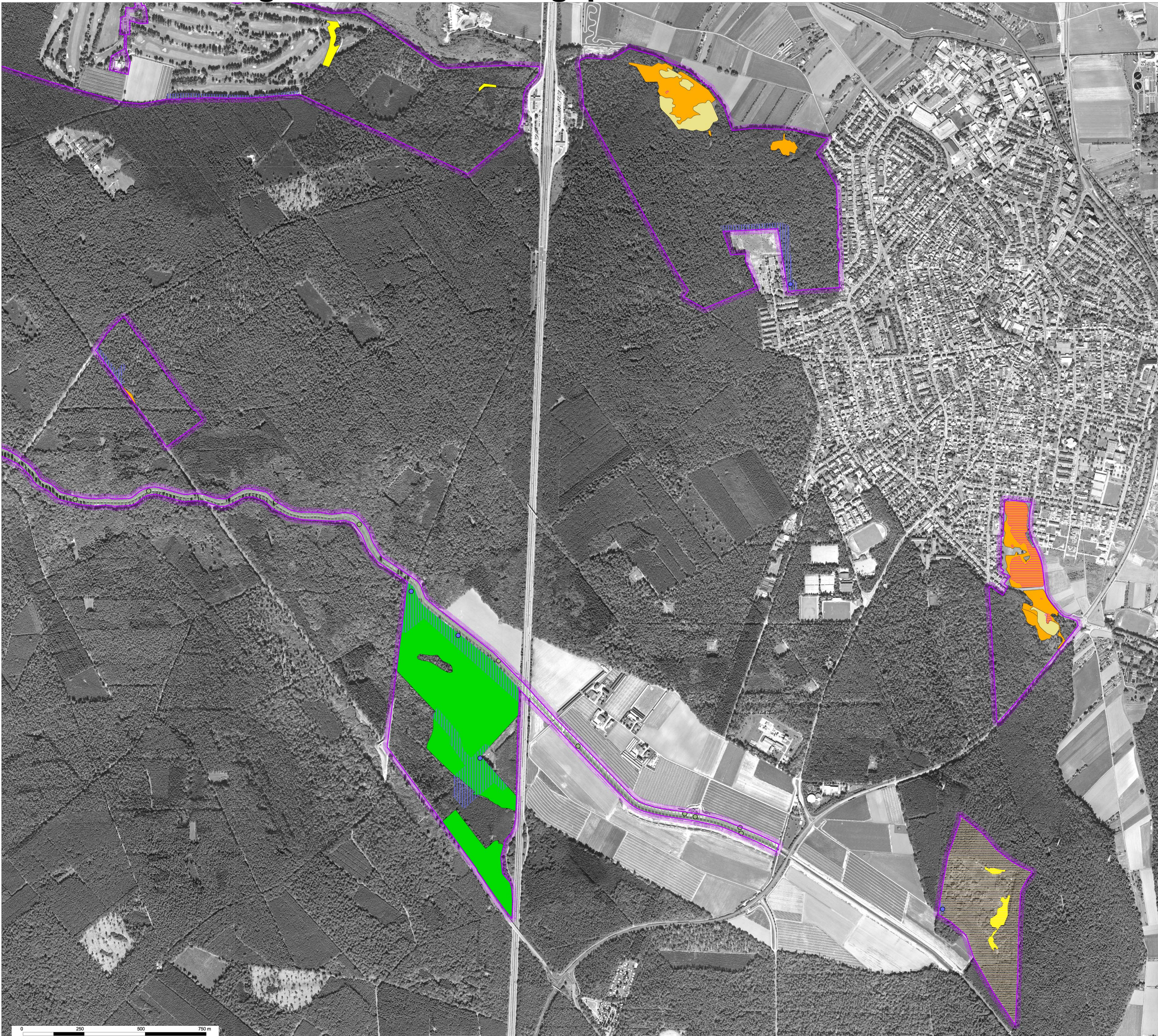


Natura 2000-Pflege- und Entwicklungsplan



Legende

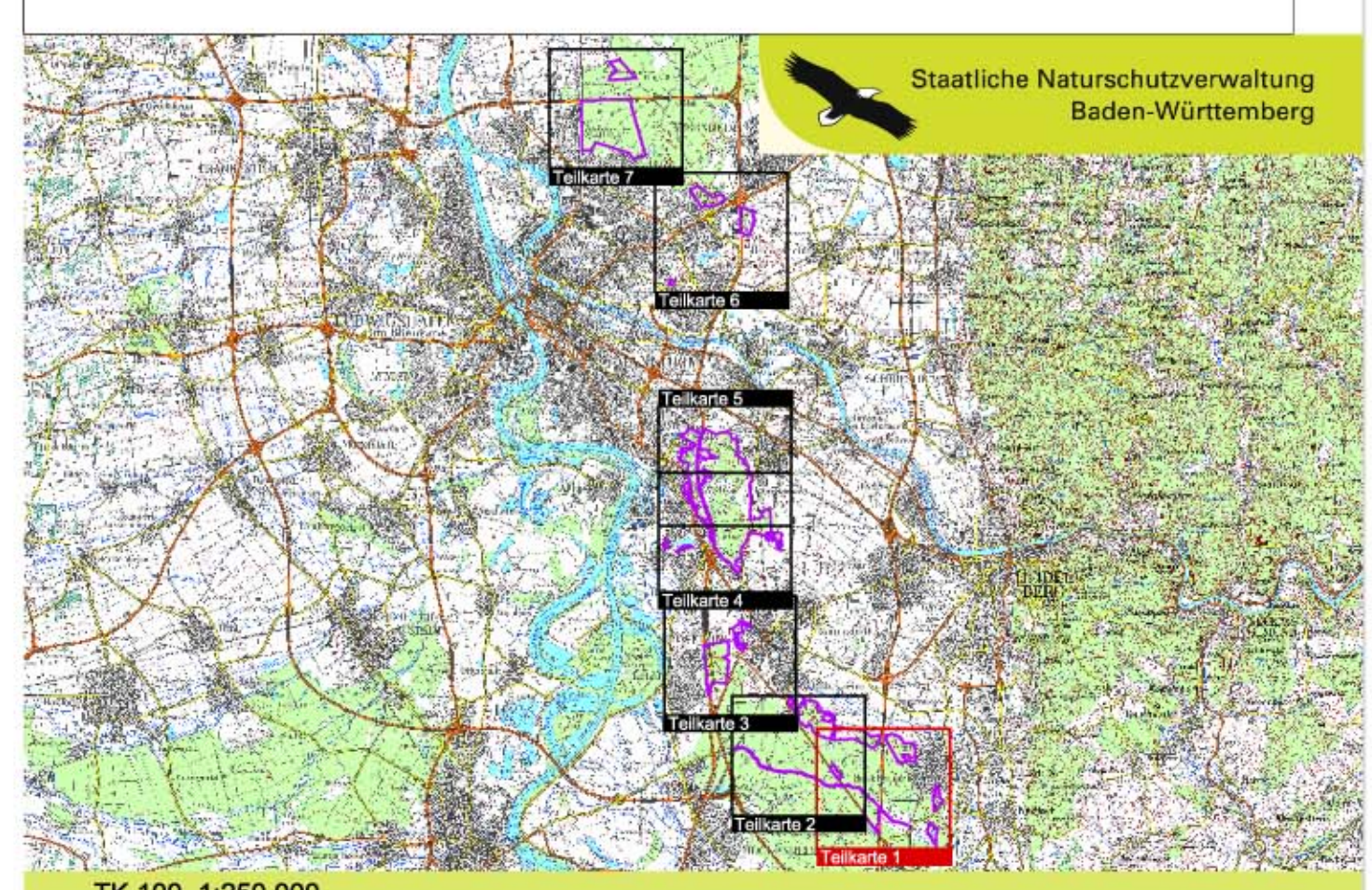
Lebensraumtypen und Lebensstätten der FFH-Arten	
Offenland-Lebensraumtypen	
2310	Trockene Sandheiden
2330	Dünen mit offenen Grasflächen
2330/6120*	Dünen mit offenen Grasflächen/ Trockene, kalkreiche Sandrasen
6120*	Trockene, kalkreiche Sandrasen
6120*/2330	Trockene, kalkreiche Sandrasen/ Dünen mit offenen Grasflächen
6212	Submediterrane Halbtrockenrasen
6510	Magere Flachland-Mähwiesen
Waldlebensraumtypen	
9110	Hainsimsen-Buchenwälder
9130	Waldmeister-Buchenwälder
9190	Bodensaure Eichenwälder
91U0	Stuppen-Kiefernwälder
Lebensstätten der FFH-Arten	
1037	Grüne Flussjungfer
1078*	Spanische Flagge
1083	Hirschkäfer
1088	Heldbock
1166	Kammolch
1805*	Sand-Siberscharte

* Prioritäre Arten und Lebensraumtypen

Gebietsübersicht

Landkreis: Rhein-Neckar-Kreis,
Stadtkreise Mannheim und Heidelberg
Brühl, Heidelberg, Ketsch, Leimen,
Mannheim, Ottersheim, Sandhausen,
Schwetzingen, Walldorf

Naturraum: Oberrheinisches Tiefland
Gesamtfläche FFH: 1.776 ha
Anzahl der Teilgebiete: 20



TK 100 1:250.000

Pflege- und Entwicklungsplan
für das FFH-Gebiet 6617-341
"Sandgebiete zwischen Mannheim und Sandhausen"

NATURA 2000

**Karte der Lebensraumtypen
und Lebensstätten der Arten**

Teilkarte 1

Bearbeiter	H.-J. Fischer - Spang, Fischer, Natzschka, GmbH
Gezeichnet	F. Däublin - Spang, Fischer, Natzschka, GmbH
Gefertigt	30.06.2009
Stand der Kartierung	31.07.2008
Kartengrundlage	DOP, TK25: © Landesamt für Geoinformation und Ländentwicklung Baden-Württemberg Az:2851/9/3
Maßstab	1 : 5.000